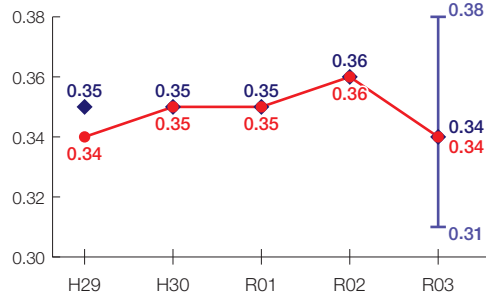


宮崎県の財政状況について

財政力指数[0.34]

グループ内順位 6/13

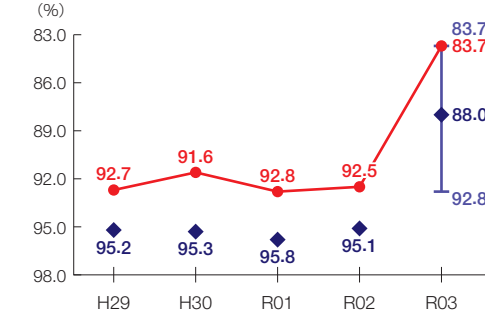
財源の余裕の度合いを示す指標



経常収支比率[83.7%]

グループ内順位 1/13

財政構造の硬直化の度合いを示す指標



団体概要

- 人口(R4.1.1): 1,078,313人
- 高齢化率(R4.1.1): 32.8%
- 面積: 7,735 km²
- R3年度歳出決算額: 6,973億円
- R3年度地方交付税額: 2,050億円
- ラスパイレス指数(R3.4.1): 97.4

グループ D

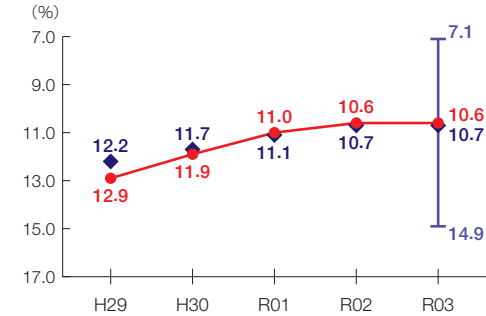
財政力指数
0.300 ~ 0.400 未満

※グループとは、都道府県を財政力指数等によって6つのグループに分類したものである。

実質公債費比率[10.6%]

グループ内順位 6/13

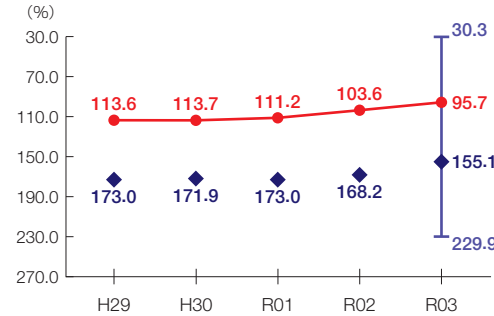
地方債の償還額等の大きさの度合いを示す指標



将来負担比率[95.7%]

グループ内順位 3/13

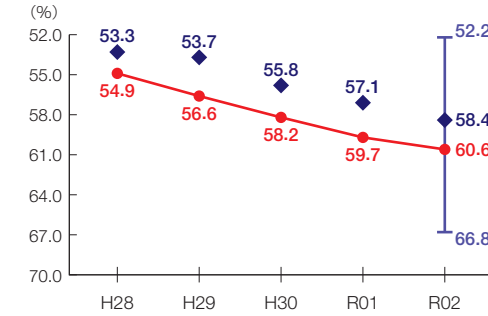
将来負担すべき負債等の大きさの度合いを示す指標



有形固定資産減価償却率[60.6%]

グループ内順位 11/12

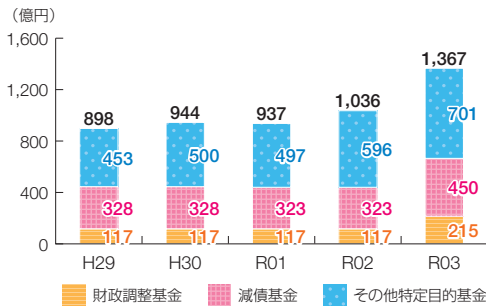
公共施設等の老朽化の度合いを示す指標



- 当該団体値
- ◆ グループ内平均値
- ┌┐ グループ内の最大値及び最小値

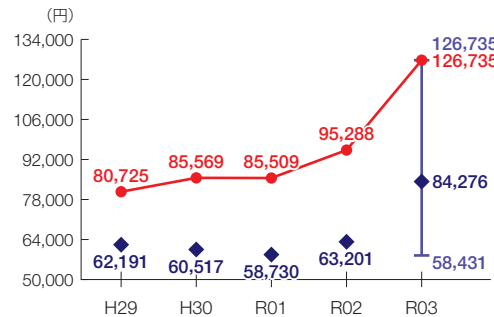
※類似団体関連の数値は、各年度の調査で回答のあった団体に関するもの

基金残高の推移

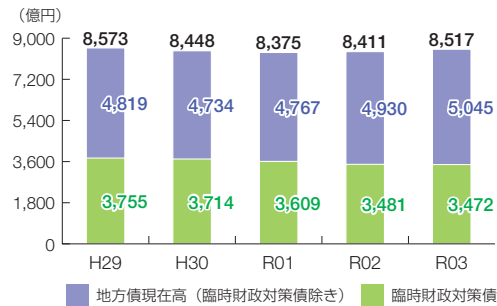


1人当たりの基金残高

グループ内順位 1/13



地方債現在高の推移



1人当たりの地方債現在高

グループ内順位 2/13

