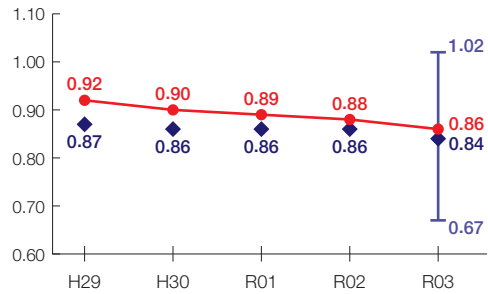


# 相模原市の財政状況について

財政力指数 **[0.86]**

類似団体内順位 10/20

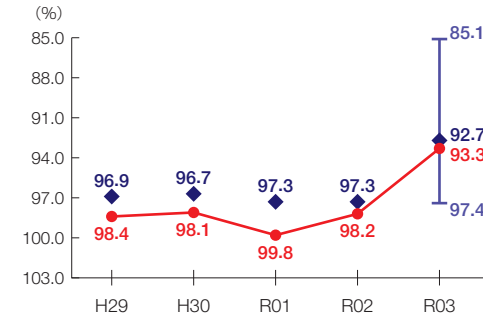
財源の余裕の度合いを示す指標



経常収支比率 **[93.3%]**

類似団体内順位 10/20

財政構造の硬直化の度合いを示す指標



## 団体概要

- 人口(R4.1.1): 719,112人
- 高齢化率(R4.1.1): 26.2%
- 面積: 329km<sup>2</sup>
- R3年度歳出決算額: 3,175億円
- R3年度地方交付税額: 245億円
- ラスパイレス指数(R3.4.1): 99.0

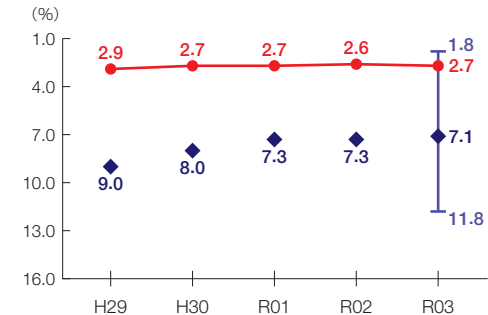
類似団体 政令指定都市

※類似団体とは、市区町村を「人口」と「産業構造」等によって35類型に分類したものである。

実質公債費比率 **[2.7%]**

類似団体内順位 2/20

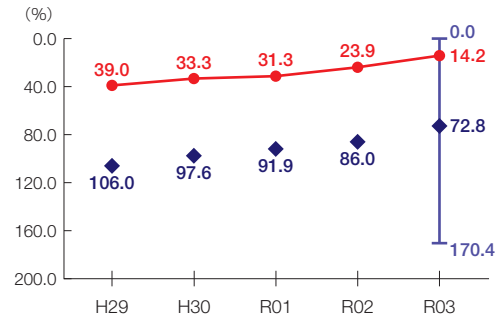
地方債の償還額等の大きさの度合いを示す指標



将来負担比率 **[14.2%]**

類似団体内順位 5/20

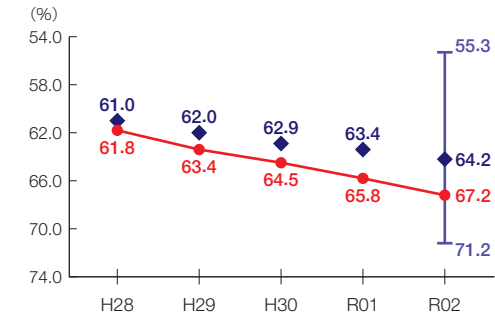
将来負担すべき負債等の大きさの度合いを示す指標



有形固定資産減価償却率 **[67.2%]**

類似団体内順位 12/20

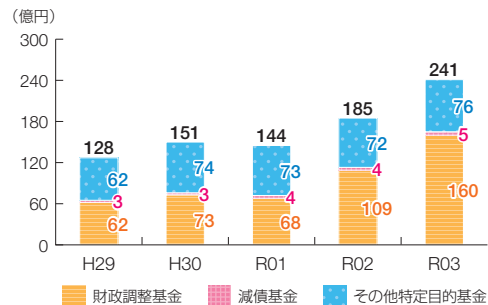
公共施設等の老朽化の度合いを示す指標



※類似団体関連の数値は、各年度の調査で回答のあった団体に関するもの

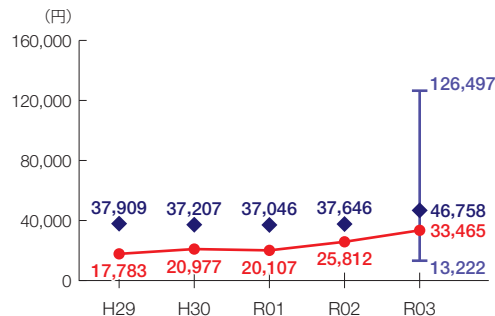
- 当該団体値
- ◆ 類似団体内平均値
- ┌ 類似団体内の最大値及び最小値

## 基金残高の推移

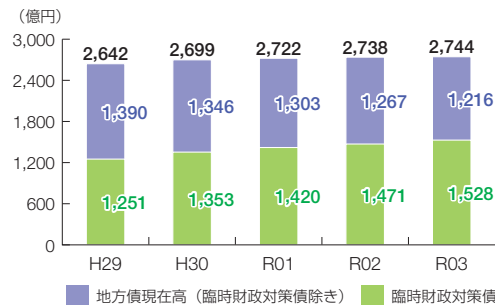


## 1人当たりの基金残高

類似団体内順位 14/20



## 地方債現在高の推移



## 1人当たりの地方債現在高

類似団体内順位 3/20

