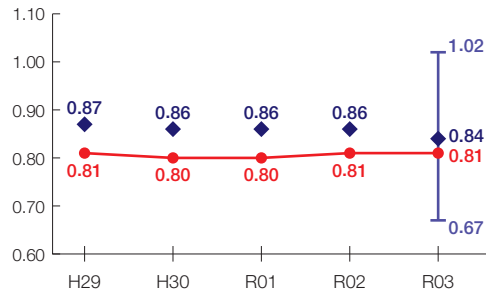


京都市の財政状況について

財政力指数[0.81]

類似団体内順位 12/20

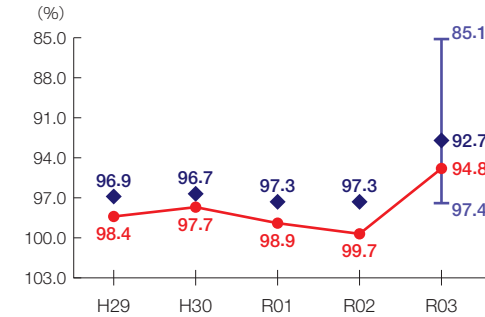
財源の余裕の度合いを示す指標



経常収支比率[94.8%]

類似団体内順位 12/20

財政構造の硬直化の度合いを示す指標



団体概要

- 人口(R4.1.1): 1,388,807人
- 高齢化率(R4.1.1): 28.5%
- 面積: 828km²
- R3年度歳出決算額: 10,542億円
- R3年度地方交付税額: 716億円
- ラスパイレス指数(R3.4.1): 101.0

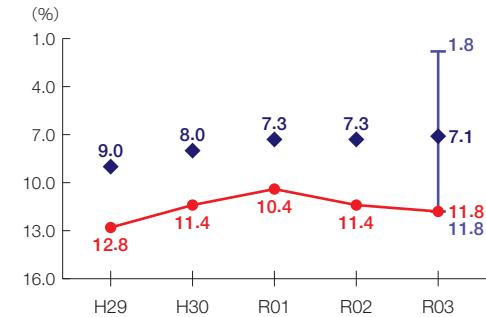
類似団体 政令指定都市

※類似団体とは、市区町村を「人口」と「産業構造」等によって35類型に分類したものである。

実質公債費比率[11.8%]

類似団体内順位 20/20

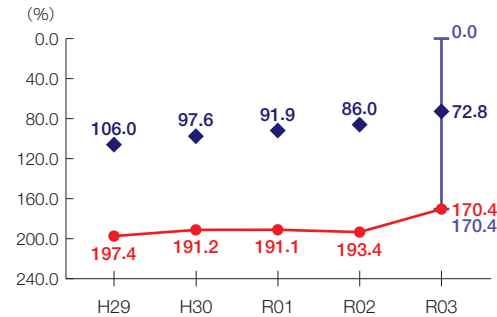
地方債の償還額等の大きさの度合いを示す指標



将来負担比率[170.4%]

類似団体内順位 20/20

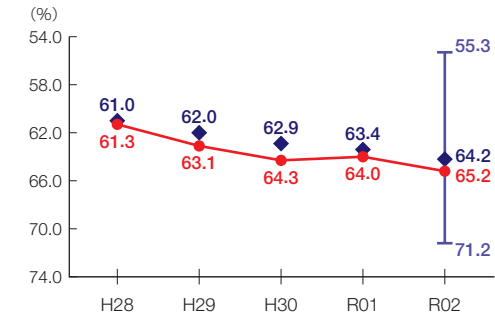
将来負担すべき負債等の大きさの度合いを示す指標



有形固定資産減価償却率[65.2%]

類似団体内順位 11/20

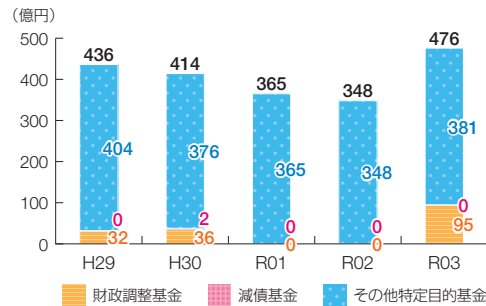
公共施設等の老朽化の度合いを示す指標



- 当該団体値
- ◆ 類似団体内平均値
- ┌ 類似団体内の最大値及び最小値

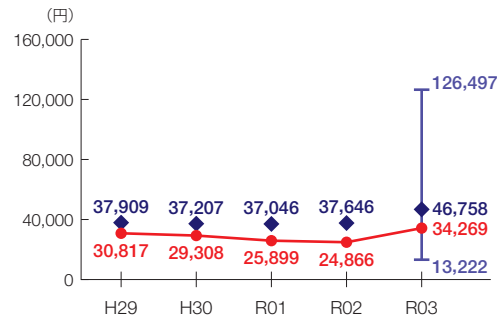
※類似団体関連の数値は、各年度の調査で回答のあった団体に関するもの

基金残高の推移

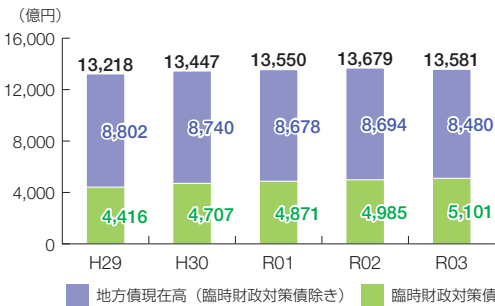


1人当たりの基金残高

類似団体内順位 13/20



地方債現在高の推移



1人当たりの地方債現在高

類似団体内順位 19/20

