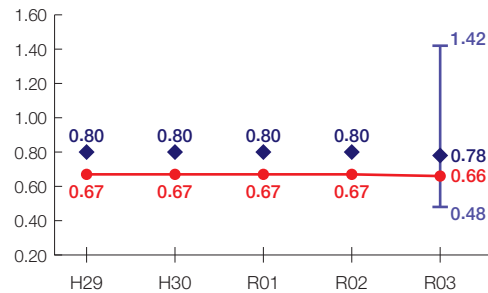


秋田市の財政状況について

財政力指数[0.66]

類似団体内順位 49/62

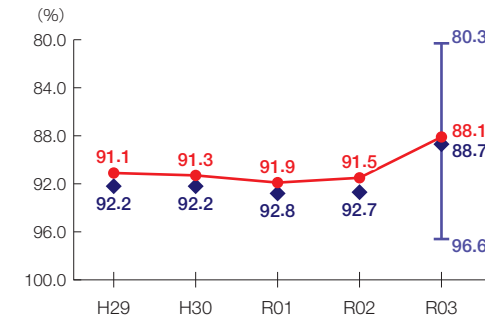
財源の余裕の度合いを示す指標



経常収支比率[88.1%]

類似団体内順位 29/62

財政構造の硬直化の度合いを示す指標



団体概要

- 人口(R4.1.1): 303,122人
- 高齢化率(R4.1.1): 32.1%
- 面積: 906km²
- R3年度歳出決算額: 1,618億円
- R3年度地方交付税額: 235億円
- ラスパイレス指数(R3.4.1): 97.9

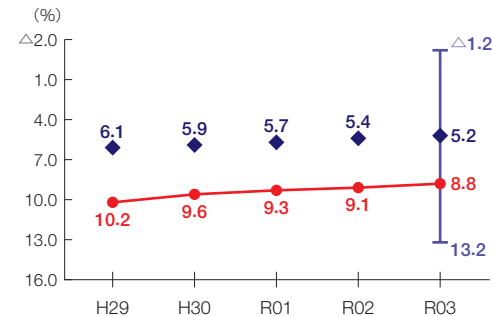
類似団体 中核市

※類似団体とは、市区町村を「人口」と「産業構造」等によって35類型に分類したものである。

実質公債費比率[8.8%]

類似団体内順位 49/62

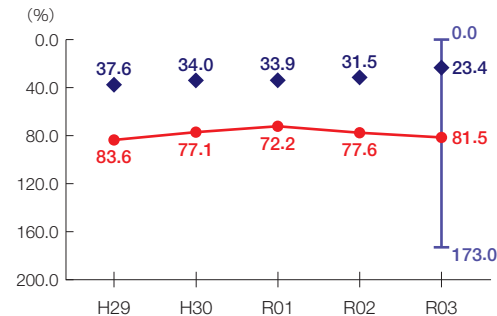
地方債の償還額等の大きさの度合いを示す指標



将来負担比率[81.5%]

類似団体内順位 52/62

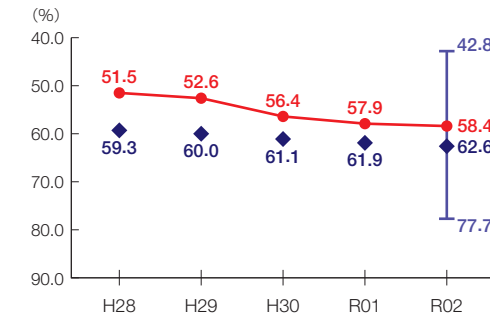
将来負担すべき負債等の大きさの度合いを示す指標



有形固定資産減価償却率[58.4%]

類似団体内順位 16/59

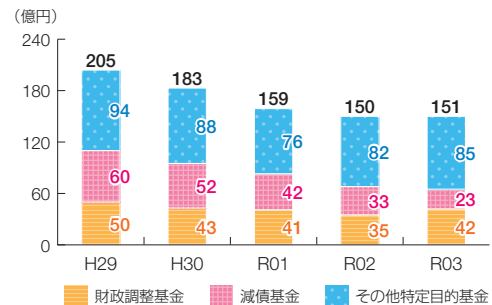
公共施設等の老朽化の度合いを示す指標



※類似団体関連の数値は、各年度の調査で回答のあった団体に関するもの

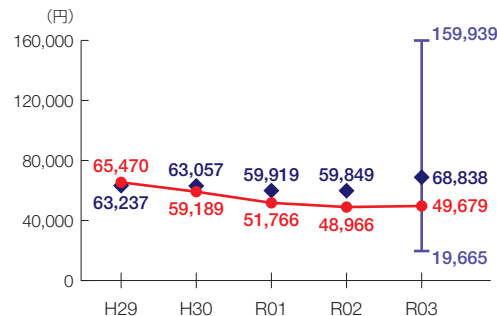
● 当団体値
◆ 類似団体内平均値
└ 類似団体内の最大値及び最小値

基金残高の推移

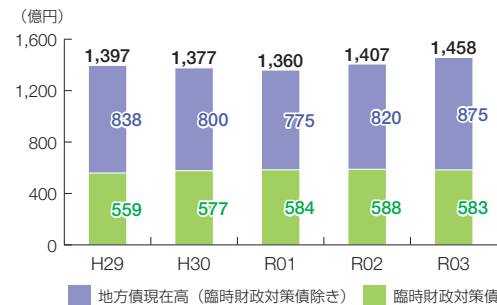


1人当たりの基金残高

類似団体内順位 42/62



地方債現在高の推移



1人当たりの地方債現在高

類似団体内順位 46/62

