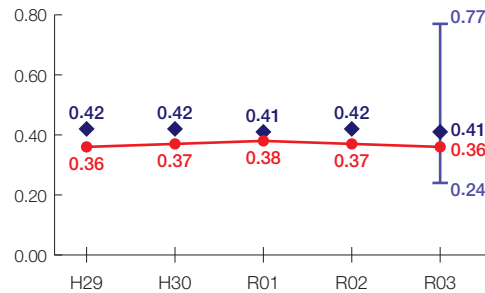


村山市の財政状況について

財政力指数[0.36]

類似団体内順位 15/25

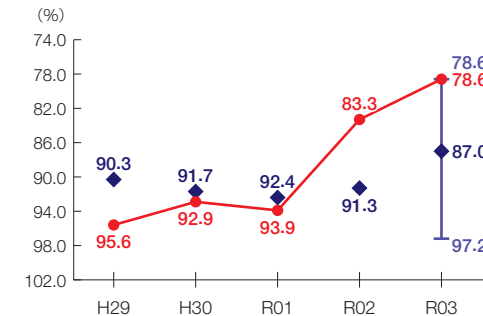
財源の余裕の度合いを示す指標



経常収支比率[78.6%]

類似団体内順位 1/25

財政構造の硬直化の度合いを示す指標



団体概要

- 人口(R4.1.1): 22,652人
- 高齢化率(R4.1.1): 39.9%
- 面積: 197 km²
- R3年度歳出決算額: 177億円
- R3年度地方交付税額: 56億円
- ラスパイレス指数(R3.4.1): 98.2

類似団体 都市 I-O

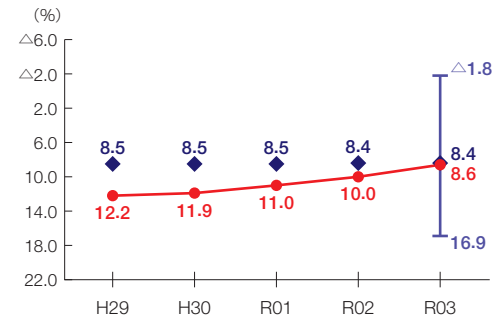
人口 50,000 人未満
産業構造
Ⅱ次、Ⅲ次 90% 未満
(Ⅲ次 55% 未満)

※類似団体とは、市区町村を「人口」と「産業構造」等によって35類型に分類したものである。

実質公債費比率[8.6%]

類似団体内順位 14/25

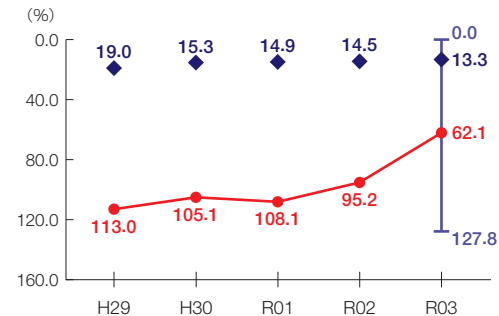
地方債の償還額等の大きさの度合いを示す指標



将来負担比率[62.1%]

類似団体内順位 21/25

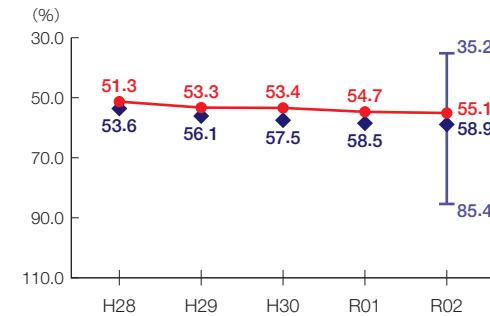
将来負担すべき負債等の大きさの度合いを示す指標



有形固定資産減価償却率[55.1%]

類似団体内順位 10/33

公共施設等の老朽化の度合いを示す指標



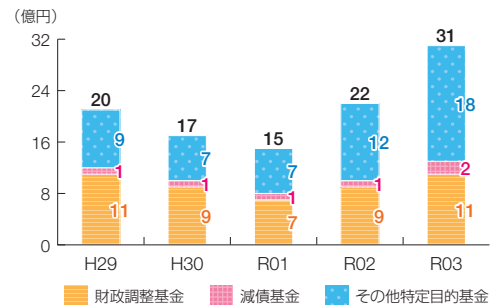
● 当該団体値

◆ 類似団体内平均値

└ 類似団体内の最大値及び最小値

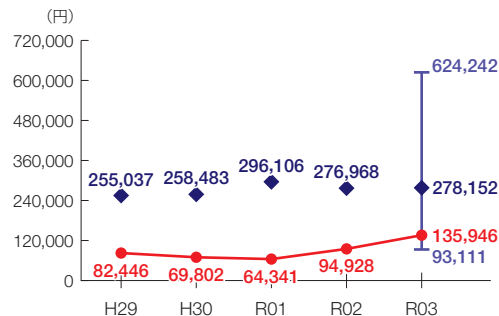
※類似団体関連の数値は、各年度の調査で回答のあった団体に関するもの

基金残高の推移

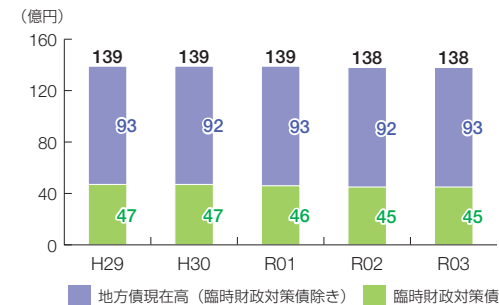


1人当たりの基金残高

類似団体内順位 22/25



地方債現在高の推移



1人当たりの地方債現在高

類似団体内順位 13/25

