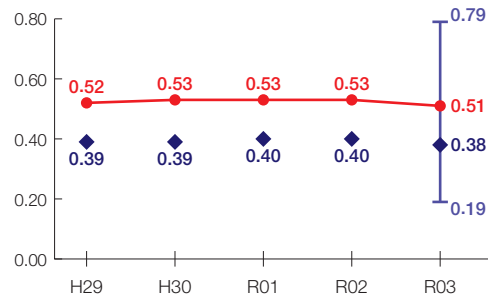


# 鴨川市の財政状況について

## 財政力指数[0.51]

類似団体内順位 18/132

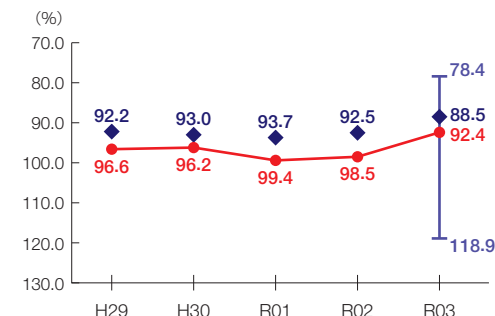
財源の余裕の度合いを示す指標



## 経常収支比率[92.4%]

類似団体内順位 108/132

財政構造の硬直化の度合いを示す指標



## 団体概要

- 人口(R4.1.1): 31,842人
- 高齢化率(R4.1.1): 38.9%
- 面積: 191 km<sup>2</sup>
- R3年度歳出決算額: 183億円
- R3年度地方交付税額: 52億円
- ラスパイレス指数(R3.4.1): 100.2

## 類似団体 都市 I - 1

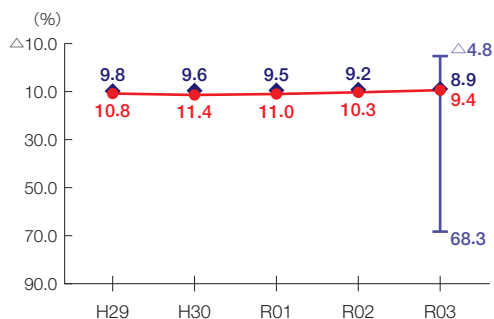
人口 50,000 人未満  
産業構造  
Ⅱ次、Ⅲ次 90% 未満  
(Ⅲ次 55% 以上)

※類似団体とは、市区町村を「人口」と「産業構造」等によって35類型に分類したものである。

## 実質公債費比率[9.4%]

類似団体内順位 73/132

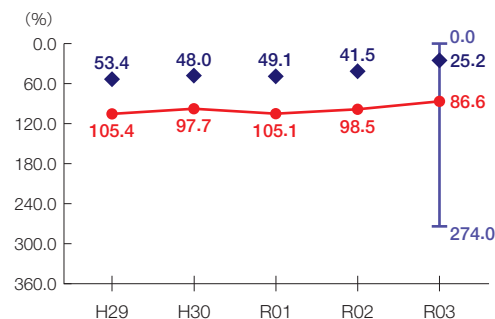
地方債の償還額等の大きさの度合いを示す指標



## 将来負担比率[86.6%]

類似団体内順位 112/132

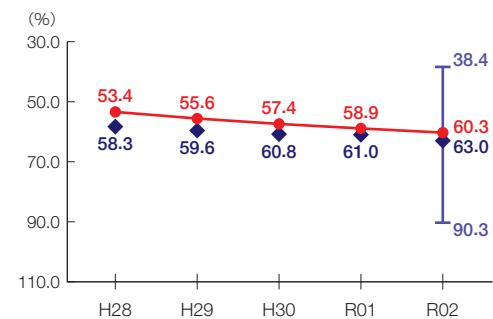
将来負担すべき負債等の大きさの度合いを示す指標



## 有形固定資産減価償却率[60.3%]

類似団体内順位 58/129

公共施設等の老朽化の度合いを示す指標



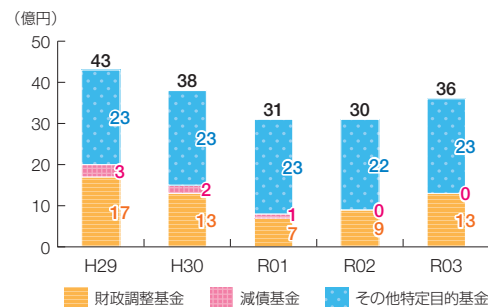
● 当該団体値

◆ 類似団体内平均値

└ 類似団体内の最大値及び最小値

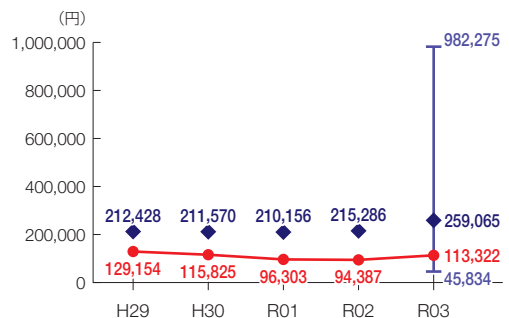
※類似団体関連の数値は、各年度の調査で回答のあった団体に関するもの

## 基金残高の推移

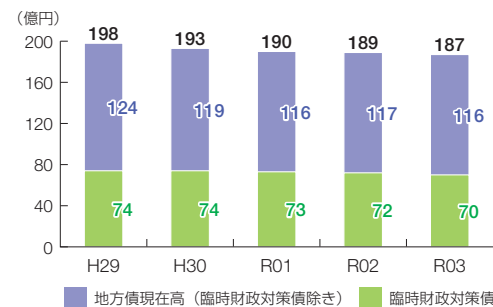


## 1人当たりの基金残高

類似団体内順位 122/132



## 地方債現在高の推移



## 1人当たりの地方債現在高

類似団体内順位 45/132

