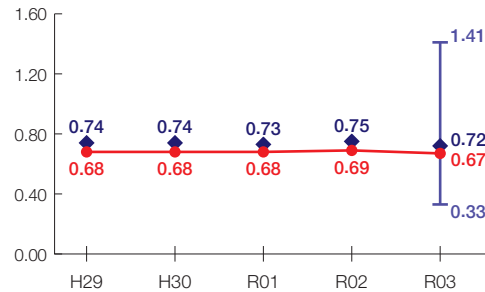


# 近江八幡市の財政状況について

## 財政力指数[0.67]

類似団体内順位 43/79

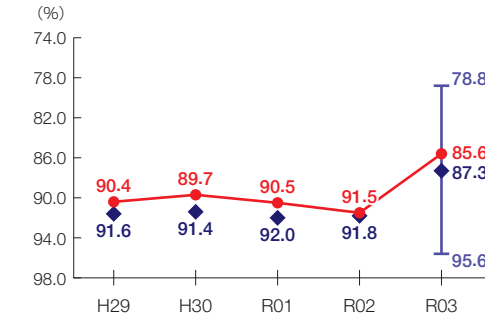
財源の余裕の度合いを示す指標



## 経常収支比率[85.6%]

類似団体内順位 29/79

財政構造の硬直化の度合いを示す指標



## 団体概要

- 人口(R4.1.1): 82,101人
- 高齢化率(R4.1.1): 27.9%
- 面積: 177 km<sup>2</sup>
- R3年度歳出決算額: 427億円
- R3年度地方交付税額: 66億円
- ラスパイレス指数(R3.4.1): 98.5

## 類似団体 都市Ⅱ-2

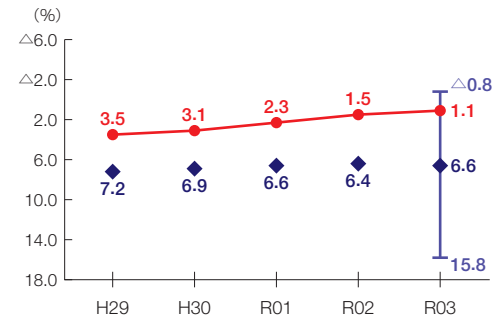
人口 50,000 ~ 100,000人未満  
産業構造  
Ⅱ次、Ⅲ次90%以上  
(Ⅲ次65%未満)

※類似団体とは、市区町村を「人口」と「産業構造」等によって35類型に分類したものである。

## 実質公債費比率[1.1%]

類似団体内順位 5/79

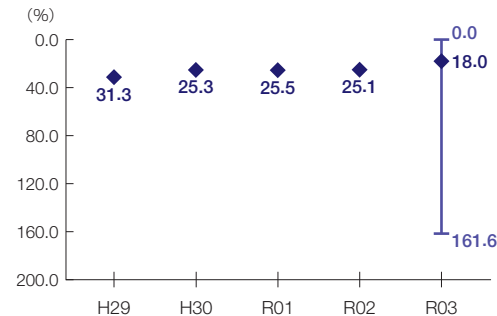
地方債の償還額等の大きさの度合いを示す指標



## 将来負担比率[-%]

類似団体内順位 1/79

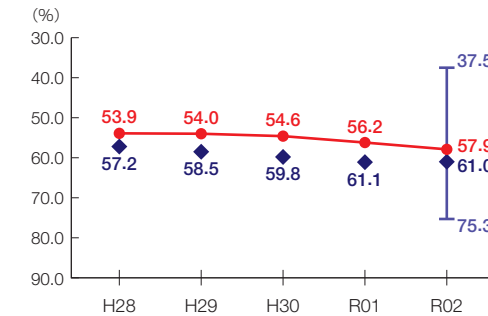
将来負担すべき負債等の大きさの度合いを示す指標



## 有形固定資産減価償却率[57.9%]

類似団体内順位 25/79

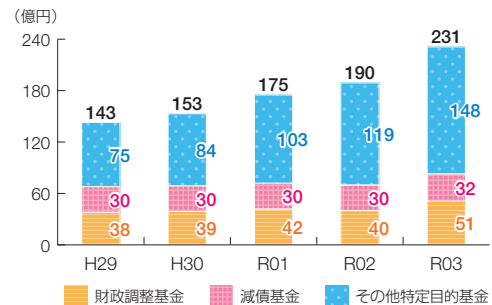
公共施設等の老朽化の度合いを示す指標



※類似団体関連の数値は、各年度の調査で回答のあった団体に関するもの

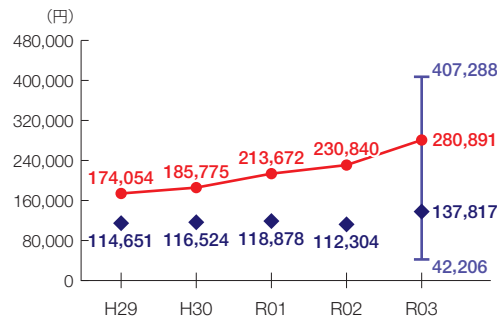
● 当該団体値  
◆ 類似団体内平均値  
└ 類似団体内の最大値及び最小値

## 基金残高の推移

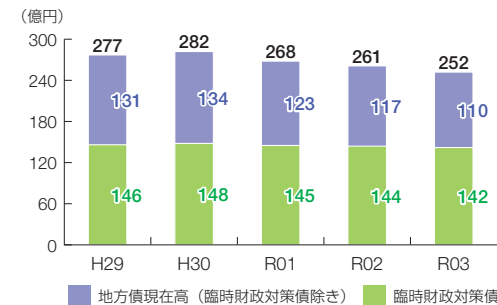


## 1人当たりの基金残高

類似団体内順位 8/79



## 地方債現在高の推移



## 1人当たりの地方債現在高

類似団体内順位 20/79

