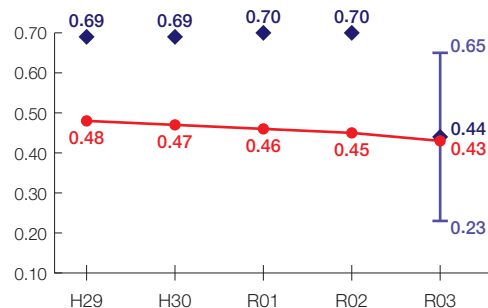


三豊市の財政状況について

財政力指数[0.43]

類似団体内順位 24/46

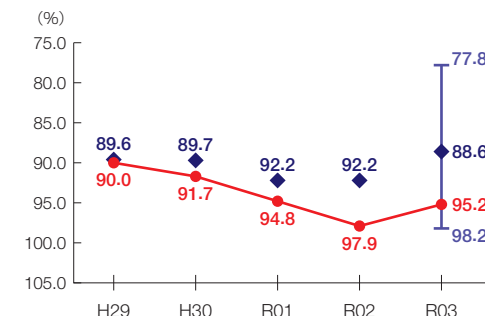
財源の余裕の度合いを示す指標



経常収支比率[95.2%]

類似団体内順位 43/46

財政構造の硬直化の度合いを示す指標



団体概要

- 人口(R4.1.1): 63,195人
- 高齢化率(R4.1.1): 36.3%
- 面積: 223km²
- R3年度歳出決算額: 381億円
- R3年度地方交付税額: 119億円
- ラスパイレス指数(R3.4.1): 98.7

類似団体 都市Ⅱ-1

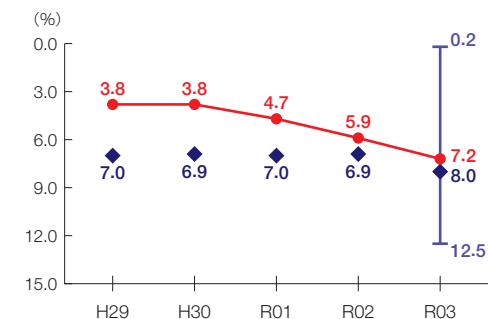
人口50,000～100,000人未満
産業構造
Ⅱ次、Ⅲ次90%未満
(Ⅲ次55%以上)

※類似団体とは、市区町村を「人口」と「産業構造」等によって35類型に分類したものである。

実質公債費比率[7.2%]

類似団体内順位 14/46

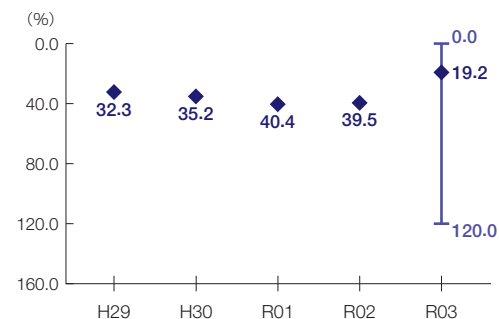
地方債の償還額等の大きさの度合いを示す指標



将来負担比率[-%]

類似団体内順位 1/46

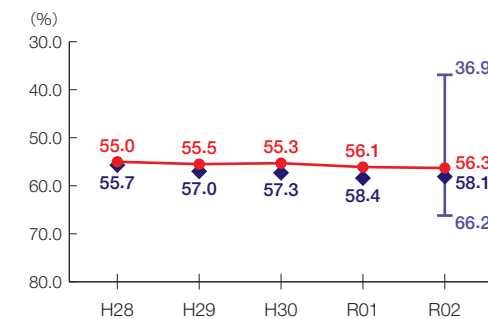
将来負担すべき負債等の大きさの度合いを示す指標



有形固定資産減価償却率[56.3%]

類似団体内順位 5/10

公共施設等の老朽化の度合いを示す指標



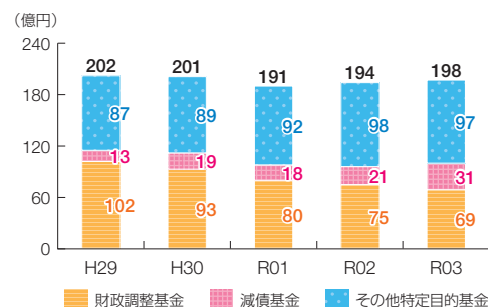
※類似団体関連の数値は、各年度の調査で回答のあった団体に関するもの

● 当該団体値

◆ 類似団体内平均値

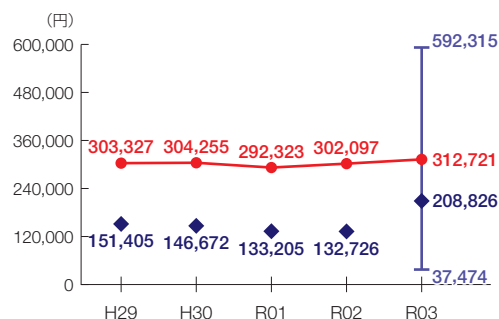
└ 類似団体内の最大値及び最小値

基金残高の推移

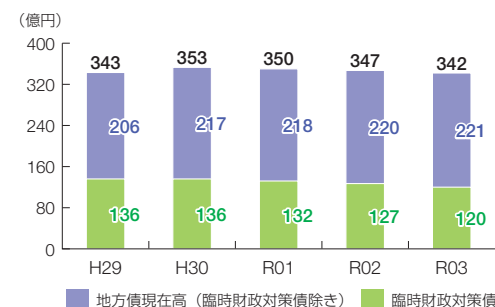


1人当たりの基金残高

類似団体内順位 11/46



地方債現在高の推移



1人当たりの地方債現在高

類似団体内順位 22/46

