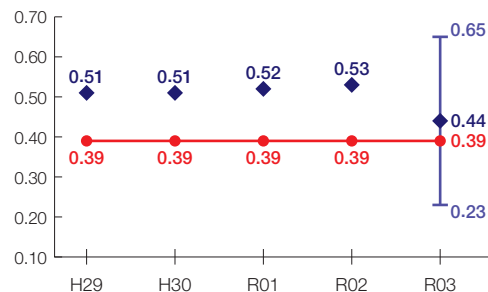


八女市の財政状況について

財政力指数[0.39]

類似団体内順位 33/46

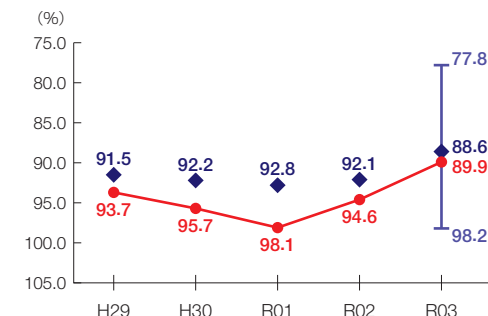
財源の余裕の度合いを示す指標



経常収支比率[89.9%]

類似団体内順位 28/46

財政構造の硬直化の度合いを示す指標



団体概要

- 人口(R4.1.1): 61,405人
- 高齢化率(R4.1.1): 36.2%
- 面積: 482 km²
- R3年度歳出決算額: 444 億円
- R3年度地方交付税額: 135 億円
- ラスパイレス指数(R3.4.1): 100.5

類似団体 都市Ⅱ-1

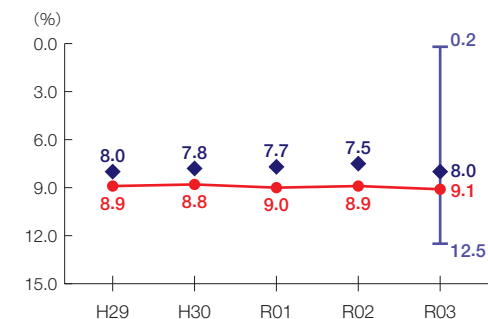
人口 50,000 ~ 100,000 人未満
産業構造
Ⅱ次、Ⅲ次 90% 未満
(Ⅲ次 55% 以上)

※類似団体とは、市区町村を「人口」と「産業構造」等によって35類型に分類したものである。

実質公債費比率[9.1%]

類似団体内順位 32/46

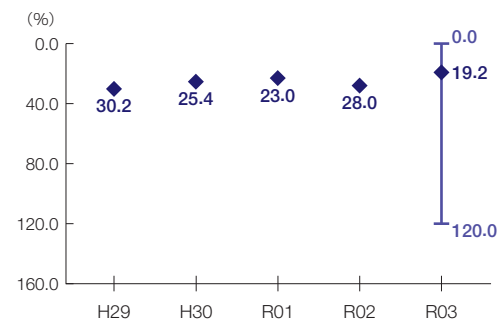
地方債の償還額等の大きさの度合いを示す指標



将来負担比率[-%]

類似団体内順位 1/46

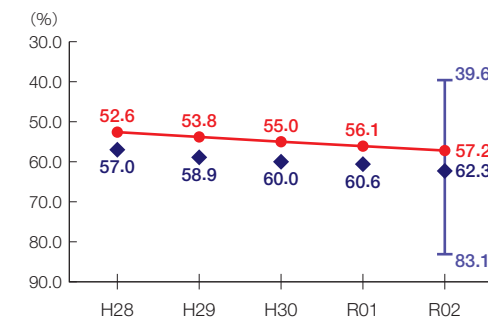
将来負担すべき負債等の大きさの度合いを示す指標



有形固定資産減価償却率[57.2%]

類似団体内順位 11/60

公共施設等の老朽化の度合いを示す指標

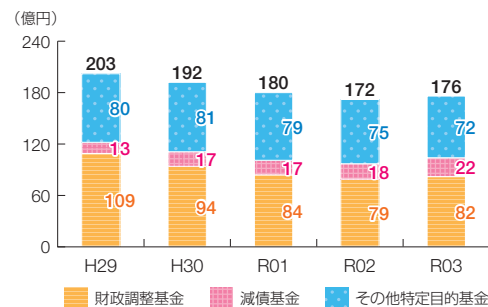


※類似団体関連の数値は、各年度の調査で回答のあった団体に関するもの

● 当該団体値
◆ 類似団体内平均値

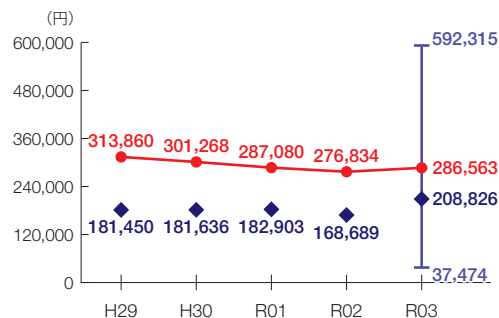
└ 類似団体内の最大値及び最小値

基金残高の推移

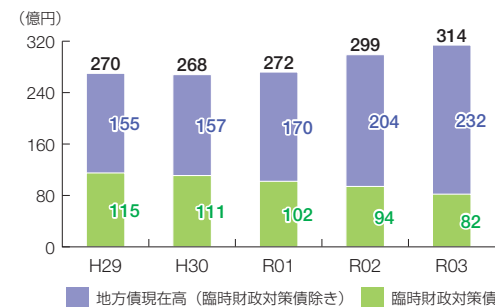


1人当たりの基金残高

類似団体内順位 14/46



地方債現在高の推移



1人当たりの地方債現在高

類似団体内順位 18/46

