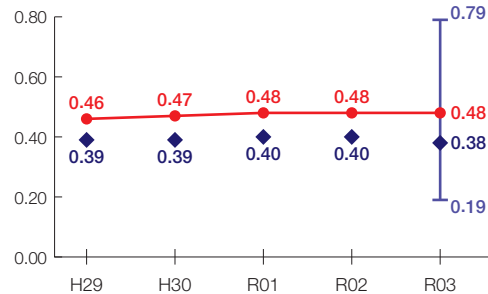


鹿島市の財政状況について

財政力指数[0.48]

類似団体内順位 22/132

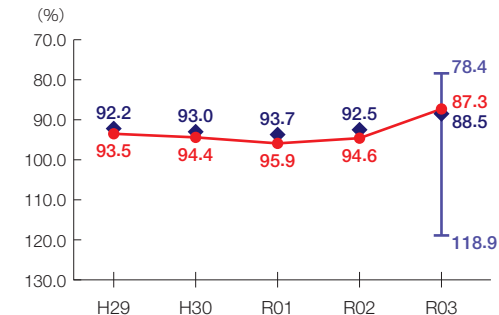
財源の余裕の度合いを示す指標



経常収支比率[87.3%]

類似団体内順位 46/132

財政構造の硬直化の度合いを示す指標



団体概要

- 人口(R4.1.1):28,258人
- 高齢化率(R4.1.1):33.1%
- 面積:112km²
- R3年度歳出決算額:175億円
- R3年度地方交付税額:41億円
- ラスパイレス指数(R3.4.1):98.3

類似団体 都市 I - 1

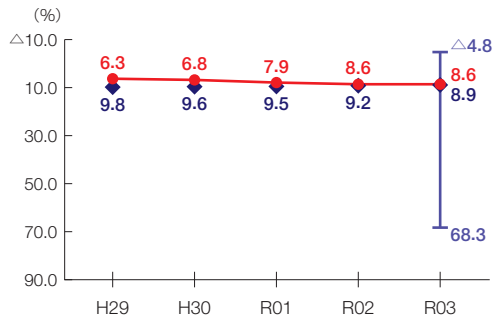
人口50,000人未満
産業構造
Ⅱ次、Ⅲ次90%未満
(Ⅲ次55%以上)

※類似団体とは、市区町村を「人口」と「産業構造」等によって35類型に分類したものである。

実質公債費比率[8.6%]

類似団体内順位 62/132

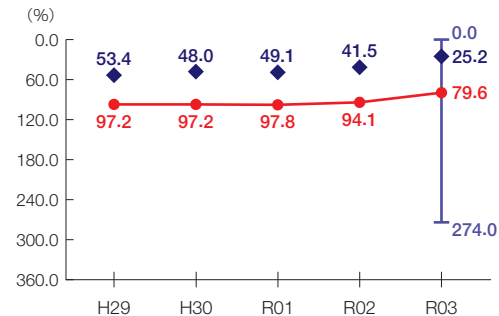
地方債の償還額等の大きさの度合いを示す指標



将来負担比率[79.6%]

類似団体内順位 108/132

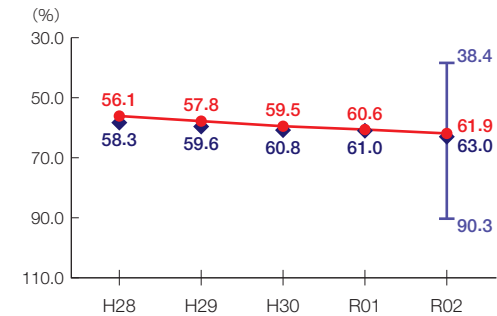
将来負担すべき負債等の大きさの度合いを示す指標



有形固定資産減価償却率[61.9%]

類似団体内順位 75/129

公共施設等の老朽化の度合いを示す指標



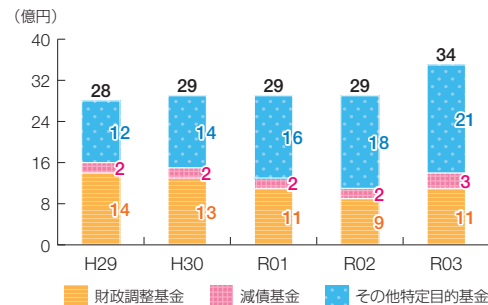
● 当該団体値

◆ 類似団体内平均値

└ 類似団体内の最大値及び最小値

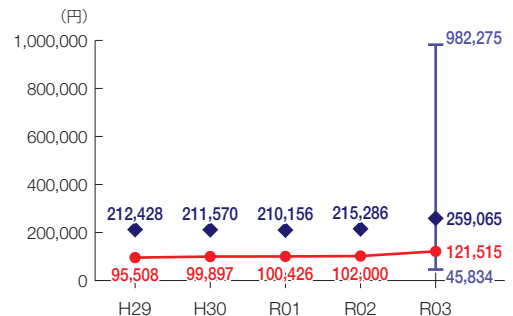
※類似団体関連の数値は、各年度の調査で回答のあった団体に関するもの

基金残高の推移

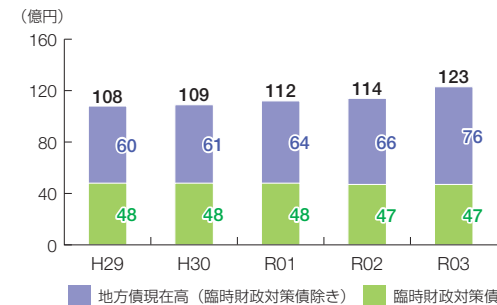


1人当たりの基金残高

類似団体内順位 115/132



地方債現在高の推移



1人当たりの地方債現在高

類似団体内順位 8/132

