

令和 5 年 6 月 8 日
総務省行政管理局公共サービス改革推進室

民間競争入札実施事業

「令和元年度登記簿等の公開に関する事務（乙号事務）」の評価について（案）

競争の導入による公共サービスの改革に関する法律（平成 18 年法律第 51 号）第 7 条第 8 項の規定に基づく標記事業の評価は以下のとおりである。

記

I 事業の概要等

事 項	内 容
実施行政機関等	法務省
事業概要	登記所（法務局若しくは地方法務局若しくはこれらの支局又はこれらの出張所）が行っている登記事務のうち、登記簿等の公開に関する事務、すなわち、登記事項証明書等の交付及び登記簿等の閲覧等に係る事務（以下「乙号事務」という。）を包括的に委託するもの。
対象箇所	50 局 410 庁（委託業務開始時点）
実施期間	令和 2 年 10 月 1 日から令和 6 年 9 月 30 日まで（48 局 395 庁） 令和 3 年 4 月 1 日から令和 6 年 9 月 30 日まで（2 局 15 庁） ※ 新潟地方法務局及び鳥取地方法務局の 2 局については、令和元年度に実施した入札が不調となったため、令和 2 年度に改めて入札を実施し、令和 3 年度から事業を開始した（令和 2 年 10 月 1 日から令和 3 年 3 月 31 日までは、従前の委託契約期間を延長して対応した。）。
受託事業者 ※（ ）内は落札した入札単位数	9 事業者 ※ （一財）民事法務協会（5）、（株）紙資源（1）、（株）総合人材センター（5）、（株）東武（8）、キャリアバンク（株）（3）、テンプスタッフフォーラム（株）（3）、日本郵便オフィスサポート（株）（23）、パーソナルテンプスタッフカメイ（株）（2）、（有）鳳晋（2）
契約金額（税抜）	7,845,124 千円（単年度当たり）
入札の状況	全国 50 局でそれぞれ入札を実施し、結果は以下のとおりであった。 なお、東京法務局及び大阪法務局においては、入札単位数が 2 分割されている（いずれも令和元年度当初入札にて落札）。 （1）令和元年度当初入札（50 局） 落札 29（いずれも複数応札）、不調 23 （2）令和元年度再度入札（23 局） 落札 5（いずれも複数応札）、不調 18

	<p>(3) 令和元年度再々度入札 (18 局) 落札 13 (うち 2 局は当初入札から一貫して 1 者応札)、不落随契 3 (いずれも複数応札)、不調 2</p> <p>(4) 令和 2 年度入札 (2 局) 落札 2 (いずれも複数応札)</p>
事業の目的	乙号事務について、民間事業者の創意工夫やノウハウを活用することにより、当該事務の質の向上を図ることを目的として実施する。
選定の経緯	<p>乙号事務の包括的民間委託は、「競争の導入による公共サービスの改革に関する法律」(平成 18 年法律第 51 号) 第 33 条の 2 の規定に基づき、平成 20 年度から実施されている。</p> <p>今期の事業については、公共サービス改革基本方針 (令和元年 7 月 9 日閣議決定) において選定された。</p>

II 評価

1 概要

市場化テストを継続することが適当である。競争性の確保に一部課題があることに加え、本事業は、公共サービス改革法第 33 条の 2 に基づく、いわゆる特定業務を含めた委託事業であり、引き続き、同法に基づき事業を実施することが適当である。

2 検討

(1) 評価方法について

法務省から提出された令和 2 年 10 月から令和 5 年 1 月までの実施状況についての報告 (別添) に基づき、サービスの質の確保、実施経費及びその前提としての競争性等の観点から評価を行う。

(2) 対象公共サービスの実施内容に関する評価

事 項	内 容	
確保されるべき質の達成状況	以下のとおり、おおむね適切に履行されている。	
	確保されるべき水準	評価
	<p>(1) 利用者の満足度</p> <p>各年度半期に 1 回の利用者満足度に係るアンケート調査における満足度において、令和 3 年 9 月までは 85% 以上の利用者から、令和 3 年 10 月以降は 90% 以上の利用者から「満足」</p>	<p>ほぼ全ての委託登記所において、要求水準が達成された。</p> <p>※ 令和 3 年 7 月の調査において、1 庁が要求水準を満たさなかったが、その原因は、受託事業者とは別の事</p>

	<p>「ほぼ満足」又は「普通」との評価を得ること。</p>	<p>業者が印紙売りさばき事業から撤退したことによるものであった。</p>																																
	<p>(2) 各種証明書等の適正な作製・引渡し 各種証明書等を正しく作製するとともに、同証明書等及び印鑑カードを請求者以外の第三者に誤って引き渡さないこと。</p>	<p>過誤処理の件数は以下のとおりであった。</p>																																
	<p>年度別発生件数</p> <table border="1" data-bbox="475 707 1409 1048"> <thead> <tr> <th>年度</th> <th>発生件数</th> <th>うち 印鑑証明書等</th> <th>(参考) 年換算</th> <th>1庁当たり 発生件数</th> <th>(参考) 年換算</th> </tr> </thead> <tbody> <tr> <td>令和2年度 (10月～3月)</td> <td>20件</td> <td>2件</td> <td>4件</td> <td>約0.05件</td> <td>約0.1件</td> </tr> <tr> <td>令和3年度</td> <td>40件</td> <td>1件</td> <td>1件</td> <td>約0.1件</td> <td>約0.1件</td> </tr> <tr> <td>令和4年度 (4月～1月)</td> <td>25件</td> <td>1件</td> <td>1.2件</td> <td>約0.06件</td> <td>約0.07件</td> </tr> </tbody> </table> <p>(参考)国が乙号事務を実施していたときの過誤処理件数</p> <table border="1" data-bbox="475 1111 1289 1256"> <thead> <tr> <th>年度</th> <th>発生件数</th> <th>うち 印鑑証明書等</th> <th>1庁当たり年間発生件数</th> </tr> </thead> <tbody> <tr> <td>平成18年度</td> <td>30件</td> <td>4件</td> <td>約0.05件</td> </tr> </tbody> </table>		年度	発生件数	うち 印鑑証明書等	(参考) 年換算	1庁当たり 発生件数	(参考) 年換算	令和2年度 (10月～3月)	20件	2件	4件	約0.05件	約0.1件	令和3年度	40件	1件	1件	約0.1件	約0.1件	令和4年度 (4月～1月)	25件	1件	1.2件	約0.06件	約0.07件	年度	発生件数	うち 印鑑証明書等	1庁当たり年間発生件数	平成18年度	30件	4件	約0.05件
年度	発生件数	うち 印鑑証明書等	(参考) 年換算	1庁当たり 発生件数	(参考) 年換算																													
令和2年度 (10月～3月)	20件	2件	4件	約0.05件	約0.1件																													
令和3年度	40件	1件	1件	約0.1件	約0.1件																													
令和4年度 (4月～1月)	25件	1件	1.2件	約0.06件	約0.07件																													
年度	発生件数	うち 印鑑証明書等	1庁当たり年間発生件数																															
平成18年度	30件	4件	約0.05件																															
	<p>(3) 各種証明書等の交付又は地図等の閲覧までに要した時間 登記所の窓口における各種証明書等の請求及び各種簿冊等の閲覧の請求について、令和3年9月までは85%以上の件数を、令和3年10月以降は90%以上の件数を30分未満で処理すること。</p>	<p>全ての登記所において、要求水準が達成された。</p>																																
<p>民間事業者からの改善提案</p>	<p>受託事業者の提案により、以下のようなサービスが実施された。</p> <ul style="list-style-type: none"> ・ 待合室に配置した案内係による証明書の種類の案内、請求書の記載方法、地番の検索方法、登記事項証明書等発行請求機の操作等のサポート ・ 登記事項証明書等発行請求機の利用促進のため、窓口案内人による積極的な利用案内、レイアウトの工夫及び周知ポスターの掲示等 ・ オンライン請求の利用促進のため、周知チラシの窓口備付け、大量請求 																																	

	<p>の会社等へのリーフレット配布、郵送請求者へのチラシ等の同封等</p> <ul style="list-style-type: none"> ・ 印紙売りさばき事業との連携（印紙売場への案内・誘導、必要な印紙の枚数を記入したメモの交付等）
--	--

※令和3年度から事業を開始した2局については、確保されるべき水準のうち（1）及び（3）の基準となる年月を後ろ倒しして評価されている。

※令和4年度に、受託事業者の事務従事者が収入印紙の代金として受領した金員を着服していた不正事案が発覚した。

本事案は、受託事業者における委託業務を実施するために必要な業務運営体制の不備に起因するものであったことから、民間競争入札実施要項12（4）の定めに基づいて、委託法務局から受託事業者に対し、業務運営体制の不備を改善するよう指示がなされた。

また、法務省から全法務局に対し、再発防止策を徹底するとともに、同種の不正事案の有無を調査するための特別監査を実施するよう指示がなされた。この特別監査の結果、他の登記所において同種事案の発生がないことが確認されている。

（3）実施経費（税抜）

実施経費は、従来経費と比較して28.6%（約31億4,700万円）の減となっており、十分な経費削減効果があったものと評価できる。

従来経費	10,992,293千円（国が乙号事務を実施していたときの経費）
実施経費	7,845,124千円（単年度当たり）
増減額	3,147,169千円減額
増減率	28.6%減

（4）選定の際の課題に対応する改善

課題	<p>多様な民間事業者の参入の促進を図るため、実務経験者の要件拡大、提案書における加点項目の配点変更等を行ったが、2局について当初入札から一貫して1者応札（再々度入札で落札）、2局について令和元年度の入札が不調となり、令和2年度に改めて入札を実施するなど、課題が残った。</p>
----	---

（5）その他

委託法務局は、受託事業者が提案書に記載された事項を履行しないなど、委託業務の適正かつ確実な実施を確保するために必要があると認められるときは、民間競争入札実施要項12（4）の定めに基づき、受託事業者に対して、必要な指示をすることができるとされている。

本調査期間中には、以下のとおり2件の指示がなされ、受託事業者による所要の改善・報告がなされている。

- ① 業務従事者が収入印紙の代金として受領した金員を着服していた不正事案の発覚を受け、本事案の要因となった業務運営体制の不備を改善するよう指示したものの。
- ② 業務従事者の雇用契約更新に際し、労働法令上の手続が遅滞したことについて、再発防止の徹底を指示したものの。

(6) 評価のまとめ

経費削減効果について、約 31 億 4,700 万円 (28.6%) が認められた。

確保されるべき対象公共サービスの質について、実施要項 2 (4) で設定された要求水準のうち、「利用者の満足度」及び「各種証明書等の交付又は地図等の閲覧までに要した時間」については、全ての登記所で要求水準を達成している。また、「各種証明書の適正な作製・引渡し」に関しても、国が乙号事務を実施していたときと比べ、過誤処理の件数自体は多いものの、重大な過誤である印鑑証明書等に関する過誤については同数以下であるなど、確保されるべき公共サービスの質については、おおむね維持されていると評価できる。加えて、受託事業者の提案により、窓口サービスの向上やオンライン請求の利用促進に向けた取組が行われるなど、民間事業者のノウハウと創意工夫の発揮が業務の質の向上に貢献していることがうかがえる。

なお、上記 (2) 及び (5) のとおり、令和 4 年度には、受託者の業務運営体制に係る不備を背景とした重大な不正事案が発生したものの、法務省及び受託事業者において再発防止策が講じられており、今後、同種事案が発生する可能性は低いと考えられる。

他方、入札手続においては、2 局 (長野及び那覇) について当初入札から一貫して 1 者応札 (再々度入札で落札) となったほか、2 局 (新潟及び鳥取) については、令和元年度に複数回入札を行うも不調となり、事業の開始時期を遅らせた上で翌年度に改めて入札を行うなど、競争性の確保や、安定的な事業の実施について、一部課題が認められる。

(7) 今後の方針

本事業は、公共サービス改革法第 33 条の 2 に基づく、いわゆる特定業務を含めた委託事業である。平成 20 年 4 月の開始以降、順次、対象登記所を拡大し、平成 23 年度からは、一部の小規模登記所を除く、全ての登記所において実施されている。今期の事業においては、十分な経費削減効果が認められるほか、公共サービスの質もおおむね維持されており、引き続き、同法に基づき事業を実施することが適当である。

ただし、次期事業に向けた民間競争入札の実施に当たっては、上記 (6) で指摘した内容を踏まえ、今回の入札における課題を明らかにした上で、改善を図る必要があると考えられる。

令和5年5月17日
法務省民事局総務課

令和元年度登記簿等の公開に関する事務（乙号事務）の民間競争入札に係る委託業務の実施状況について

1 概要

(1) 事業の概要

登記所（法務局若しくは地方法務局若しくはこれらの支局又はこれらの出張所）が行っている登記事務のうち、登記簿等の公開に関する事務、すなわち、登記事項証明書等の交付及び登記簿等の閲覧等に係る事務（以下「乙号事務」という。）を包括的に民間事業者に委託するため、競争の導入による公共サービスの改革に関する法律（平成18年法律第51号。以下「公共サービス改革法」という。）の規定に基づき、令和元年度に民間競争入札を実施したものの。

なお、新潟地方法務局及び鳥取地方法務局については、令和元年度に実施した入札において落札がされなかったため、従前の委託契約期間（平成28年10月1日から令和2年9月30日まで）を令和3年3月31日まで延長するとともに、令和2年度に改めて入札を行った結果、落札されたものである。

(2) 対象登記所（別紙1）

50局410庁

なお、対象登記所については、登記所の統廃合により408庁となっている（令和5年4月1日現在）。

ア 令和元年度入札

48局395庁

イ 令和2年度入札

2局15庁

(3) 委託業務の実施期間

ア 令和元年度入札

令和2年10月1日から令和6年9月30日まで

イ 令和2年度入札

令和3年4月1日から令和6年9月30日まで

(4) 受託事業者（別紙2）

9事業者

(5) 確保すべき公共サービスの質

「令和元年度登記簿等の公開に関する事務（乙号事務）民間競争入札実施要項」（以下「民間競争入札実施要項」という。）2(4)に定められた「確保すべ

き公共サービスの質」に関する要求水準は、以下のとおりである。

ア 利用者の満足度

各年度半期に1回の利用者満足度に係るアンケート調査において、次の要件を満たすこと。

同アンケートの調査項目の満足度において、令和3年9月までは85%以上の利用者から、令和3年10月以降は90%以上の利用者から「満足」、「ほぼ満足」又は「普通」との評価

ただし、新潟地方法務局及び鳥取地方法務局については、令和4年3月までは85%以上の利用者から、令和4年4月以降は90%以上の利用者から「満足」、「ほぼ満足」又は「普通」との評価

イ 各種証明書等の適正な作製・引渡し

各種証明書等を正しく作製するとともに、同証明書等及び印鑑カードを請求者以外の第三者に誤って引き渡さないこと（以下この規定に抵触する事案を「過誤処理」という。）。

ウ 各種証明書等の交付又は地図等の閲覧までに要した時間

登記所の窓口における各種証明書等の請求及び各種簿冊等の閲覧の請求について、令和3年9月までは85%以上の件数を、令和3年10月以降は90%以上の件数を30分未満で処理すること。

ただし、新潟地方法務局及び鳥取地方法務局については、令和4年3月までは85%以上の件数を、令和4年4月以降は90%以上の件数を30分未満で処理すること。

なお、処理時間は、受付から引渡しまでに要した時間とし、当該時間は、受付時及び引渡し時に請求書等に記録した時間によるものとする。

2 実施状況の調査について

(1) 調査期間

令和2年10月1日から令和5年1月31日まで

(2) 調査項目

- ア 利用者アンケート調査の結果
- イ 過誤処理の件数
- ウ 各種証明書等の作製・引渡しの状況
- エ 実施経費
- オ 入札状況
- カ 総事件数
- キ その他

3 実施状況の調査の結果

(1) 利用者アンケート調査の結果（別紙3）

- ア 実施方法

利用者アンケート調査（総合的な満足度）は、委託対象登記所に来庁して登記事項証明書等の交付又は登記簿等の閲覧の請求を行った者（以下「利用者」という。）を対象として、各年度半期に1回の頻度で、各回1日で実施した。

同調査は、法務局が作成したアンケート用紙を、受託事業者が受付時に利用者に手交し、利用者が回収箱にアンケート用紙を投函する方法により実施した。

なお、アンケート用紙の回収は法務局が行い、集計作業は、外部委託により実施した。

イ 利用者アンケート調査の結果

調査期間中の全ての利用者アンケート調査において、上記1(5)アの要求水準がほぼ全ての委託対象登記所において達成された。

なお、全ての利用者アンケート調査の結果（総合的な満足度について、「普通」以上の評価を得た割合）のうち、最も低い割合は84%（令和3年7月実施）、最も高い割合は100%であった（評価の分布については、別紙4を参照）。

（参考）アンケートの回収率

実施時期	庁数	配布枚数	回収枚数	回収率
R3.1月	412庁	33,133枚	31,097枚	94%
R3.7月	412庁	29,453枚	27,489枚	93%
R4.1月	412庁	32,055枚	29,878枚	93%
R4.7月	412庁	28,023枚	26,097枚	93%
R5.1月	412庁	30,577枚	28,423枚	93%
合計		153,241枚	142,984枚	93%

東京法務局、横浜地方法務局、大阪法務局及び名古屋法務局は、本局不動産登記部門と法人登記部門とをそれぞれ1庁（計2庁）として計上

(2) 過誤処理の件数

調査期間中に発生した過誤事案の件数は、以下のとおりである。

年度別発生件数

年度	発生件数	うち		1庁当たり発生件数	(参考)年換算
		印鑑証明書等	(参考)年換算		
令和2年度 (10月～3月)	20件	2件	4件	約0.05件	約0.1件
令和3年度	40件	1件	1件	約0.1件	約0.1件
令和4年度 (4月～1月)	25件	1件	1.2件	約0.06件	約0.07件

(参考)国が乙号事務を実施していたときの過誤処理件数

年度	発生件数		1庁当たり年間発生件数
		うち 印鑑証明書等	
平成18年度	30件	4件	約0.05件

(3) 各種証明書等の作製・引渡し状況

調査期間中の各種証明書等の交付又は地図等の閲覧の請求について、全ての委託対象登記所において、上記1(5)ウの要求水準が達成された。

(4) 実施経費（単年度当たり）（別紙5）

- ア 国が乙号事務を実施していたときの経費
約109億9,200万円
- イ 委託業務に係る実施経費
約78億4,500万円

(5) 入札状況（52入札）

- ア 令和元年度・当初入札（別紙6-1）
落札29、不調23
- イ 令和元年度・再度入札（別紙6-2）
落札5、不調18
- ウ 令和元年度・再々度入札（別紙6-3）
落札13、随契3、不調2
- エ 令和2年度・当初入札（別紙6-4）
落札2

(6) 総事件数

別紙7のとおり

(7) その他

- ア 登記事項証明書等交付手数料に係る不正事件
令和4年度に、乙号事務の受託事業者の業務従事者が収入印紙の代金として受領した金員を着服していた不正事件が発覚した。
この不正事件については、受託事業者における委託業務を実施するために必要な業務運営体制の不備に起因するものであったことから、民間競争入札実施要項12(4)の定めに基づき、委託法務局から受託事業者に対し、業務運営体制の不備を改善するよう指示を行った。
また、法務省から全法務局に対し、この不正事件を踏まえた再発防止策の

徹底を指示したほか、他の登記所における同種の不正事案の有無を調査するための特別監査の実施を指示した。

なお、特別監査の結果、他の登記所において同種事案の発生は認められなかった。

イ 民間競争入札実施要項 1 2 (4) の定めに基づく指示

受託事業者が、提案書に記載された事項を履行しないなどの事態が生じたときは、民間競争入札実施要項 1 2 (5) の定めに基づき、受託事業者と打合せをするなどにより改善を求めることとしているところ、それでも改善が図られない場合には、委託業務の適正かつ確実な実施を確保するため、民間競争入札実施要項 1 2 (4) の定めに基づき、法務局・地方法務局の長から受託事業者の代表者に対して、文書による指示を発出することとしている。

本調査期間中には、上記アの業務改善指示のほか、労働基準法等において労働契約の締結に際して義務付けられている書面の交付による労働条件の明示を、業務従事者の労働契約の更新後に行ったことについて、再発防止の徹底を指示したものがある。

ウ 受託事業者による創意と工夫の例

より良質な公共サービスの提供を実現するため、受託事業者により、以下のようなサービスが実施された。

- ・ 待合室に配置した案内係による証明書の種類の案内、請求書の記載方法、地番の検索方法、登記事項証明書等発行請求機の操作等のサポート
- ・ 登記事項証明書等発行請求機の利用促進のため、窓口案内人による積極的な利用案内、レイアウトの工夫及び周知ポスターの掲示等
- ・ オンライン請求の利用促進のため、周知チラシの窓口備付け、大量請求の会社等へのリーフレット配布、郵送請求者へのチラシ等の同封等
- ・ 印紙売りさばき事業との連携（印紙売場への案内・誘導、必要な印紙の枚数を記入したメモの交付等）

4 実施状況の分析

公共サービス改革法においては、民間競争入札を実施することにより、①公共サービスの質の維持向上及び②経費の削減を図ることが求められている。また、③上記 3 (7) イにおいて記載した民間競争入札実施要項に基づく指示の発出状況についても、委託業務の実施状況を評価する上で重要な指標となる。

そこで、これらの三つの観点から本事業の実施状況の分析を行う。

(1) サービスの質の維持向上について

本事業では、確保すべき公共サービスの質として、上記 1 (5) のとおり、利用者アンケート調査において一定の評価を得ること、過誤処理を生じさせないこと及び各種証明書等の交付又は地図等の閲覧について一定の時間内に処理することを求めているため、それぞれの状況について分析を行う。

ア 利用者アンケート調査について

上記 3 (1) イのとおり、「総合的な満足度」についてはほぼ全ての委託対

象登記所において、要求水準を上回る結果を得ることができた。

令和3年7月に実施した利用者アンケート調査において、1庁が要求水準を満たすことができなかつた（総合的な満足度「普通」以上：84%）が、要求水準を下回った原因は、受託事業者とは別の印紙売りさばき事業者による印紙売りさばき事業の撤退に起因するものであり、受託事業者が提供する公共サービスの質が直接の原因となつたものではない。

したがって、公共サービスの質は維持されているものと評価することができる。

イ 過誤処理について

上記3(2)のとおり、国が乙号事務を実施していたときと比べ、過誤処理の発生件数は上回っているものの、一方で、重大な過誤（印鑑証明書等に関する過誤）処理の発生件数については同数以下となっており、公共サービスの質はおおむね維持されているものと評価することができる。

なお、過誤処理において、最も多い事案は登記事項証明書等の誤交付であり、その発生時期や発生した委託対象登記所に顕著な傾向はない。

ウ 各種証明書等の交付又は地図等の閲覧までに要した時間について

上記3(3)のとおり、全ての委託対象登記所において、「各種証明書等の交付又は地図等の閲覧までに要した時間」について、要求水準を達成することができたことから、公共サービスの質は、維持されているものと評価することができる。

(2) 経費の削減について

上記3(4)のとおり、国が乙号事務を実施していたときに要した経費と委託業務の実施に要した経費について、単年度で比較すると、約31億4,700万円（約29%）の経費の削減効果があった。

このことから、民間競争入札の実施によって、十分な経費の削減が図られたものと評価することができる。

(3) 民間競争入札実施要項12(4)の定めに基づく指示について

上記3(7)アの不正事件については、委託法務局からの改善指示に対し、業務運営体制の不備の改善が図られたとの報告がされており、同種事案の再発防止のための体制が十分に整備されたものと認められる。

また、法務省からも全法務局に対し、同種事案の再発防止策の徹底を指示したほか、特別監査においても同種事案の発生は認められていない。

このため、当該不正事件を踏まえた再発防止策は十分に講じられており、同種事案の再発のおそれは低いものと評価することができる。

その他の案件についても、指示に従った改善が図られており、問題は認められない。

(4) まとめ

乙号事務の包括的民間委託については、平成20年4月の開始以降、順次、対象登記所を拡大し、平成23年度からは、一部の小規模登記所を除く全ての登記所において実施され、受託事業者においては、乙号事務のノウハウが一定程度蓄積されてきている。利用者アンケート調査結果等からも、ほぼ全ての登記所において、要求水準を上回る結果を得ることができているなど、公共サービスの質はおおむね維持されているものと評価することができる。

また、経費についても、十分な削減は図られたものと評価することができるほか、民間競争入札実施要項12(4)の定めに基づく指示の実施状況についても、問題は認められなかった。

このように、本事業については、公共サービス改革法の目的に照らし、適正に実施されているものと認められることから、引き続き、一部の小規模登記所を除く全ての登記所において、業務の実施期間を令和6年10月から4年間の複数年とする公共サービス改革法に基づく民間競争入札を実施することにより、公共サービスの質の維持向上及び経費の削減を図ることとしたい。

別紙1

委託対象登記所等一覧

410

令和2年10月1日現在
(新潟県地方事務局及び鳥取県地方事務局については令和3年4月1日現在)

局名	契約年度	庁数	委託対象登記所名	受託事業者名
東京法務局①	元年度	9	本局、台東出張所、墨田出張所、新宿出張所、板橋出張所、豊島出張所、北出張所、江戸川出張所、城北出張所	(一財)民事法務協会
東京法務局②	元年度	14	八王子支局、府中支局、西多摩支局、港出張所、品川出張所、城南出張所、世田谷出張所、渋谷出張所、中野出張所、杉並出張所、練馬出張所、町田出張所、立川出張所、田無出張所	(一財)民事法務協会
横浜地方事務局	元年度	16	本局、神奈川出張所、金沢出張所、青葉出張所、港北出張所、戸塚出張所、栄出張所、旭出張所、湘南支局、川崎支局、麻生出張所、横須賀支局、西湘二宮支局、厚木支局、大和出張所、相模原支局	日本郵便オフィスサポート(株)
さいたま地方事務局	元年度	17	本局、川口出張所、鴻巣出張所、上尾出張所、志木出張所、川越支局、坂戸出張所、熊谷支局、本庄出張所、秩父支局、所沢支局、飯能出張所、東松山支局、越谷支局、春日部出張所、草加出張所、久喜支局	日本郵便オフィスサポート(株)
千葉地方事務局	元年度	15	本局、市原出張所、東金出張所、佐倉支局、成田出張所、茂原支局、いすみ出張所、松戸支局、柏支局、木更津支局、館山支局、匝瑳支局、香取支局、船橋支局、市川支局	日本郵便オフィスサポート(株)
水戸地方事務局	元年度	10	本局、日立支局、常陸太田支局、土浦支局、つくば出張所、龍ヶ崎支局、取手出張所、鹿嶋支局、下妻支局、筑西出張所	(一財)民事法務協会
宇都宮地方事務局	元年度	7	本局、日光支局、真岡支局、大田原支局、栃木支局、足利支局、小山出張所	(株)東武
前橋地方事務局	元年度	9	本局、高崎支局、桐生支局、伊勢崎支局、太田支局、沼田支局、富岡支局、中之条支局、渋川出張所	(一財)民事法務協会
静岡地方事務局	元年度	11	本局、沼津支局、富士支局、下田支局、浜松支局、掛川支局、袋井支局、清水出張所、藤枝支局、熱海出張所、磐田出張所	日本郵便オフィスサポート(株)
甲府地方事務局	元年度	5	本局、韮崎出張所、鵜沢支局、大月支局、吉田出張所	(一財)民事法務協会
長野地方事務局	元年度	10	本局登記部門、上田支局、木曾支局、大町支局、諏訪支局、飯田支局、伊那支局、飯山支局、佐久支局、松本支局	日本郵便オフィスサポート(株)
新潟地方事務局	2年度	12	本局、長岡支局、三条支局、柏崎支局、新発田支局、新津支局、十日町支局、村上支局、糸魚川支局、上越支局、佐渡支局、南魚沼支局	テンプスタッフフォーラム(株)
大阪法務局①	元年度	5	本局、天王寺出張所、堺支局、富田林支局、岸和田支局	日本郵便オフィスサポート(株)
大阪法務局②	元年度	6	北出張所、池田出張所、枚方出張所、守口出張所、北大阪支局、東大阪支局	日本郵便オフィスサポート(株)

別紙1

局名	契約年度	庁数	委託対象登記所名	受託事業者名
京都地方方法務局	元年度	10	本局、嵯峨出張所、伏見出張所、宇治支局、木津出張所、園部支局、宮津支局、京丹後支局、舞鶴支局、福知山支局	(有)鳳晋
神戸地方方法務局	元年度	17	本局、須磨出張所、北出張所、東神戸出張所、西宮支局、伊丹支局、三田出張所、尼崎支局、明石支局、柏原支局、姫路支局、加古川支局、社支局、龍野支局、豊岡支局、八鹿出張所、洲本支局	日本郵便オフィスサポート(株)
奈良地方方法務局	元年度	5	本局、葛城支局、桜井支局、五條支局、橿原出張所	(株)総合人材センター
大津地方方法務局	元年度	6	本局、甲賀支局、彦根支局、長浜支局、高島出張所、東近江出張所	(株)東武
和歌山地方方法務局	元年度	7	本局、湯浅出張所(※)、岩出出張所(※)、橋本支局、田辺支局、御坊支局、新宮支局	日本郵便オフィスサポート(株)
名古屋法務局	元年度	14	本局、熱田出張所、名東出張所、春日井支局、津島支局、一宮支局、半田支局、岡崎支局、刈谷支局、豊田支局、西尾支局、豊橋支局、豊川出張所、新城支局	日本郵便オフィスサポート(株)
津地方方法務局	元年度	9	本局、鈴鹿出張所、四日市支局、桑名支局、伊賀支局、伊勢支局、松阪支局、熊野支局、尾鷲出張所	(株)総合人材センター
岐阜地方方法務局	元年度	7	本局、八幡支局、大垣支局、美濃加茂支局、多治見支局、中津川支局、高山支局	(株)総合人材センター
福井地方方法務局	元年度	4	本局、武生支局、敦賀支局、小浜支局	(株)総合人材センター
金沢地方方法務局	元年度	4	本局、小松支局、七尾支局、輪島支局	日本郵便オフィスサポート(株)
富山地方方法務局	元年度	4	本局、魚津支局、高岡支局、砺波支局	テンプスタッフフォーラム(株)
広島法務局	元年度	8	本局、可部出張所、廿日市支局、東広島支局、呉支局、尾道支局、福山支局、三次支局	日本郵便オフィスサポート(株)
山口地方方法務局	元年度	7	本局、周南支局、萩支局、岩国支局、下関支局、宇部支局、柳井出張所	(株)総合人材センター
岡山地方方法務局	元年度	7	本局、岡山西出張所、備前支局、倉敷支局、笠岡支局、高梁支局、津山支局	(有)鳳晋
鳥取地方方法務局	2年度	3	本局、倉吉支局、米子支局	テンプスタッフフォーラム(株)

別紙1

局名	契約年度	庁数	委託対象登記所名	受託事業者名
松江地方方法務局	元年度	4	本局、出雲支局、浜田支局、益田支局	(株)東武
福岡法務局	元年度	15	本局、西新出張所、粕屋出張所、福岡出張所、筑紫支局、朝倉支局、飯塚支局、久留米支局、直方支局、柳川支局、八女支局、北九州支局、八幡出張所、行橋支局、田川支局	(株)紙資源
佐賀地方方法務局	元年度	5	本局、鳥栖出張所、武雄支局、伊万里支局、唐津支局	日本郵便オフィスサポート(株)
長崎地方方法務局	元年度	8	本局、諫早支局、島原支局、佐世保支局、平戸支局、杵岐支局、五島支局、対馬支局	日本郵便オフィスサポート(株)
大分地方方法務局	元年度	7	本局、杵築支局、佐伯支局、竹田支局、中津支局、宇佐支局、日田支局	日本郵便オフィスサポート(株)
熊本地方方法務局	元年度	8	本局、玉名支局、山鹿支局、阿蘇大津支局、宇土支局、八代支局、人吉支局、天草支局	(株)東武
鹿児島地方方法務局	元年度	10	本局、霧島支局、知覧支局、川内支局、鹿屋支局、奄美支局、種子島出張所、南さつま出張所、出水出張所、曾於出張所	日本郵便オフィスサポート(株)
宮崎地方方法務局	元年度	6	本局、都城支局、延岡支局、日南支局、高鍋出張所、小林出張所	日本郵便オフィスサポート(株)
那覇地方方法務局	元年度	6	本局、沖縄支局、名護支局、宮古島支局、石垣支局、宜野湾出張所	日本郵便オフィスサポート(株)
仙台法務局	元年度	8	本局、塩竈支局、大河原支局、古川支局、石巻支局、登米支局、気仙沼支局、名取出張所	パーソルテンプスタッフカメイ(株)
福島地方方法務局	元年度	9	本局、相馬支局、郡山支局、白河支局、若松支局、いわき支局、二本松出張所、田島出張所、富岡出張所	(株)東武
山形地方方法務局	元年度	7	本局、寒河江支局、新庄支局、米沢支局、鶴岡支局、酒田支局、村山出張所	パーソルテンプスタッフカメイ(株)
盛岡地方方法務局	元年度	6	本局、花巻支局、二戸支局、宮古支局、水沢支局、大船渡出張所	(株)東武
秋田地方方法務局	元年度	5	本局、能代支局、本荘支局、大館支局、大曲支局	(株)東武
青森地方方法務局	元年度	6	本局、むつ支局、五所川原支局、弘前支局、八戸支局、十和田支局	(株)東武

別紙1

局名	契約年度	庁数	委託対象登記所名	受託事業者名
札幌法務局	元年度	14	本局、岩見沢支局、滝川支局、室蘭支局、苫小牧支局、日高支局、小樽支局、倶知安支局、南出張所、北出張所、西出張所、白石出張所、江別出張所、恵庭出張所	キャリアバンク(株)
函館地方方法務局	元年度	2	本局、八雲支局	キャリアバンク(株)
旭川地方方法務局	元年度	3	本局、名寄支局、稚内支局	日本郵便オフィスサポート(株)
釧路地方方法務局	元年度	4	本局、帯広支局、北見支局、中標津出張所	キャリアバンク(株)
高松法務局	元年度	4	本局、寒川出張所、丸亀支局、観音寺支局	日本郵便オフィスサポート(株)
徳島地方方法務局	元年度	3	本局、阿南支局、美馬支局	日本郵便オフィスサポート(株)
高知地方方法務局	元年度	5	本局、香美支局、須崎支局、安芸支局、四万十支局	日本郵便オフィスサポート(株)
松山地方方法務局	元年度	7	本局、砥部出張所、大洲支局、西条支局、四国中央支局、今治支局、宇和島支局	日本郵便オフィスサポート(株)

※和歌山地方方法務局湯浅出張所及び岩出出張所については、令和3年1月12日付けで本局へ統合

受託事業者一覧

(五十音順)

受託事業者名	令和元年度契約		令和2年度契約		合計	
	契約数	庁数	契約数	庁数	契約数	庁数
一般財団法人民事法務協会	5	47	-	-	5	47
株式会社紙資源	1	15	-	-	1	15
株式会社総合人材センター	5	32	-	-	5	32
株式会社東武	8	51	-	-	8	51
キャリアバンク株式会社	3	20	-	-	3	20
テンプスタッフフォーラム株式会社	1	4	2	15	3	19
日本郵便オフィスサポート株式会社	23	194	-	-	23	194
パーソルテンプスタッフカメイ株式会社	2	15	-	-	2	15
有限会社鳳晋	2	17	-	-	2	17
合計	50	395	2	15	52	410

利用者アンケート調査結果一覧(総合的な満足度が普通以上の割合)

局名	登記所名	R3.1月	R3.7月	R4.1月	R4.7月	R5.1月	平均
東京法務局	不動産登記部門	100%	100%	100%	98%	98%	99%
東京法務局	法人登記部門	100%	100%	98%	99%	99%	99%
東京法務局	台東出張所	100%	84%	99%	100%	100%	97%
東京法務局	墨田出張所	99%	99%	99%	99%	100%	99%
東京法務局	新宿出張所	99%	100%	98%	94%	97%	98%
東京法務局	板橋出張所	100%	100%	99%	100%	100%	100%
東京法務局	豊島出張所	99%	98%	100%	99%	99%	99%
東京法務局	北出張所	99%	99%	99%	98%	97%	98%
東京法務局	江戸川出張所	99%	99%	97%	97%	100%	98%
東京法務局	城北出張所	100%	98%	100%	100%	99%	99%
東京法務局	八王子支局	99%	97%	98%	100%	98%	98%
東京法務局	府中支局	100%	98%	100%	99%	99%	99%
東京法務局	西多摩支局	100%	98%	99%	100%	98%	99%
東京法務局	港出張所	98%	99%	96%	100%	98%	98%
東京法務局	品川出張所	99%	100%	98%	97%	100%	99%
東京法務局	城南出張所	99%	98%	100%	100%	100%	99%
東京法務局	世田谷出張所	98%	99%	99%	99%	99%	99%
東京法務局	渋谷出張所	97%	98%	99%	98%	98%	98%
東京法務局	中野出張所	96%	98%	100%	97%	99%	98%
東京法務局	杉並出張所	99%	99%	100%	99%	99%	99%
東京法務局	練馬出張所	100%	100%	98%	100%	100%	100%
東京法務局	町田出張所	99%	95%	99%	99%	100%	98%
東京法務局	立川出張所	98%	100%	94%	100%	100%	99%
東京法務局	田無出張所	99%	98%	97%	98%	100%	98%
横浜地方法務局	不動産登記部門	100%	99%	98%	100%	99%	99%
横浜地方法務局	法人登記部門	99%	99%	100%	100%	99%	99%
横浜地方法務局	神奈川出張所	98%	100%	100%	100%	98%	99%
横浜地方法務局	金沢出張所	99%	100%	100%	100%	100%	100%
横浜地方法務局	青葉出張所	98%	98%	99%	99%	98%	98%
横浜地方法務局	港北出張所	100%	96%	99%	100%	98%	99%
横浜地方法務局	戸塚出張所	100%	100%	99%	97%	100%	99%
横浜地方法務局	栄出張所	97%	100%	100%	100%	100%	99%
横浜地方法務局	旭出張所	100%	99%	99%	100%	100%	99%
横浜地方法務局	湘南支局	99%	99%	99%	99%	98%	99%
横浜地方法務局	川崎支局	99%	99%	99%	99%	100%	99%

別紙3

局名	登記所名	R3.1月	R3.7月	R4.1月	R4.7月	R5.1月	平均
横浜地方法務局	麻生出張所	99%	100%	100%	100%	100%	100%
横浜地方法務局	横須賀支局	98%	99%	99%	100%	99%	99%
横浜地方法務局	西湘二宮支局	98%	100%	100%	100%	98%	99%
横浜地方法務局	厚木支局	98%	100%	99%	99%	98%	99%
横浜地方法務局	大和出張所	99%	100%	97%	100%	99%	99%
横浜地方法務局	相模原支局	100%	99%	100%	100%	100%	100%
さいたま地方法務局	本局	100%	100%	100%	99%	99%	100%
さいたま地方法務局	川口出張所	100%	100%	100%	100%	100%	100%
さいたま地方法務局	鴻巣出張所	100%	100%	100%	100%	100%	100%
さいたま地方法務局	上尾出張所	100%	99%	99%	99%	98%	99%
さいたま地方法務局	志木出張所	96%	99%	100%	100%	99%	99%
さいたま地方法務局	川越支局	100%	100%	99%	100%	99%	100%
さいたま地方法務局	坂戸出張所	100%	100%	100%	100%	100%	100%
さいたま地方法務局	熊谷支局	99%	99%	100%	98%	99%	99%
さいたま地方法務局	本庄出張所	100%	100%	100%	100%	100%	100%
さいたま地方法務局	秩父支局	100%	100%	100%	100%	100%	100%
さいたま地方法務局	所沢支局	100%	100%	100%	100%	100%	100%
さいたま地方法務局	飯能出張所	100%	100%	100%	98%	97%	99%
さいたま地方法務局	東松山支局	100%	100%	100%	100%	100%	100%
さいたま地方法務局	越谷支局	100%	100%	99%	100%	98%	99%
さいたま地方法務局	春日部出張所	100%	99%	98%	100%	98%	99%
さいたま地方法務局	草加出張所	100%	98%	100%	100%	95%	98%
さいたま地方法務局	久喜支局	99%	100%	100%	99%	100%	100%
千葉地方法務局	本局	97%	97%	97%	100%	98%	98%
千葉地方法務局	市原出張所	100%	100%	100%	100%	100%	100%
千葉地方法務局	東金出張所	100%	98%	99%	100%	98%	99%
千葉地方法務局	佐倉支局	100%	98%	98%	100%	99%	99%
千葉地方法務局	成田出張所	97%	99%	99%	100%	98%	99%
千葉地方法務局	茂原支局	100%	100%	97%	100%	100%	99%
千葉地方法務局	いすみ出張所	100%	100%	97%	100%	100%	99%
千葉地方法務局	松戸支局	99%	98%	100%	100%	98%	99%
千葉地方法務局	柏支局	100%	100%	100%	99%	99%	100%
千葉地方法務局	木更津支局	100%	100%	100%	100%	98%	100%
千葉地方法務局	館山支局	100%	100%	100%	100%	100%	100%
千葉地方法務局	匝瑳支局	100%	100%	97%	100%	100%	99%
千葉地方法務局	香取支局	100%	100%	100%	100%	100%	100%
千葉地方法務局	船橋支局	99%	99%	100%	100%	100%	99%

別紙3

局名	登記所名	R3.1月	R3.7月	R4.1月	R4.7月	R5.1月	平均
千葉地方法務局	市川支局	100%	98%	99%	100%	99%	99%
水戸地方法務局	本局	98%	98%	98%	99%	99%	98%
水戸地方法務局	日立支局	98%	100%	99%	100%	99%	99%
水戸地方法務局	常陸太田支局	100%	100%	97%	100%	100%	99%
水戸地方法務局	土浦支局	100%	98%	99%	100%	100%	99%
水戸地方法務局	つくば出張所	97%	100%	96%	97%	99%	98%
水戸地方法務局	龍ヶ崎支局	100%	98%	100%	100%	100%	100%
水戸地方法務局	取手出張所	100%	100%	100%	98%	99%	99%
水戸地方法務局	鹿嶋支局	99%	100%	100%	100%	100%	100%
水戸地方法務局	下妻支局	98%	98%	100%	100%	100%	99%
水戸地方法務局	筑西出張所	99%	100%	100%	100%	96%	99%
宇都宮地方法務局	本局	99%	98%	99%	99%	99%	99%
宇都宮地方法務局	日光支局	100%	100%	100%	100%	100%	100%
宇都宮地方法務局	真岡支局	100%	100%	97%	98%	100%	99%
宇都宮地方法務局	大田原支局	100%	100%	100%	99%	100%	100%
宇都宮地方法務局	栃木支局	98%	99%	100%	100%	98%	99%
宇都宮地方法務局	足利支局	100%	98%	100%	100%	98%	99%
宇都宮地方法務局	小山出張所	99%	100%	99%	100%	99%	99%
前橋地方法務局	本局	100%	98%	99%	99%	99%	99%
前橋地方法務局	高崎支局	100%	98%	98%	99%	98%	99%
前橋地方法務局	桐生支局	100%	98%	100%	100%	100%	100%
前橋地方法務局	伊勢崎支局	100%	100%	100%	99%	100%	100%
前橋地方法務局	太田支局	99%	98%	100%	98%	98%	99%
前橋地方法務局	沼田支局	100%	100%	95%	100%	98%	98%
前橋地方法務局	富岡支局	100%	100%	100%	100%	100%	100%
前橋地方法務局	中之条支局	100%	100%	100%	100%	100%	100%
前橋地方法務局	渋川出張所	98%	100%	98%	100%	98%	99%
静岡地方法務局	本局	100%	100%	100%	100%	100%	100%
静岡地方法務局	沼津支局	100%	100%	100%	98%	100%	100%
静岡地方法務局	富士支局	100%	100%	100%	100%	100%	100%
静岡地方法務局	下田支局	100%	100%	100%	100%	100%	100%
静岡地方法務局	浜松支局	100%	100%	100%	100%	98%	100%
静岡地方法務局	掛川支局	100%	100%	100%	100%	100%	100%
静岡地方法務局	袋井支局	100%	100%	100%	100%	100%	100%
静岡地方法務局	清水出張所	100%	100%	100%	98%	100%	100%
静岡地方法務局	藤枝支局	100%	100%	100%	99%	100%	100%
静岡地方法務局	熱海出張所	100%	100%	100%	100%	96%	99%

別紙3

局名	登記所名	R3.1月	R3.7月	R4.1月	R4.7月	R5.1月	平均
静岡地方法務局	磐田出張所	100%	100%	100%	97%	100%	99%
甲府地方法務局	本局	99%	100%	99%	99%	100%	99%
甲府地方法務局	韮崎出張所	100%	93%	100%	100%	100%	99%
甲府地方法務局	鰍沢支局	100%	100%	100%	100%	100%	100%
甲府地方法務局	大月支局	100%	100%	100%	100%	100%	100%
甲府地方法務局	吉田出張所	100%	99%	98%	100%	100%	99%
長野地方法務局	本局登記部門	98%	100%	99%	99%	100%	99%
長野地方法務局	上田支局	100%	100%	100%	100%	100%	100%
長野地方法務局	木曾支局	100%	100%	92%	100%	100%	98%
長野地方法務局	大町支局	100%	97%	100%	100%	100%	99%
長野地方法務局	諏訪支局	100%	100%	100%	100%	100%	100%
長野地方法務局	飯田支局	97%	100%	100%	100%	100%	99%
長野地方法務局	伊那支局	97%	100%	100%	100%	100%	99%
長野地方法務局	飯山支局	100%	100%	100%	100%	100%	100%
長野地方法務局	佐久支局	98%	97%	100%	97%	98%	98%
長野地方法務局	松本支局	99%	100%	100%	99%	100%	100%
新潟地方法務局	本局	98%	98%	98%	99%	99%	99%
新潟地方法務局	長岡支局	99%	100%	100%	100%	100%	100%
新潟地方法務局	三条支局	100%	98%	100%	100%	100%	100%
新潟地方法務局	柏崎支局	100%	100%	100%	100%	100%	100%
新潟地方法務局	新発田支局	100%	100%	100%	100%	100%	100%
新潟地方法務局	新津支局	100%	98%	100%	100%	100%	100%
新潟地方法務局	十日町支局	100%	100%	100%	100%	100%	100%
新潟地方法務局	村上支局	100%	100%	100%	100%	100%	100%
新潟地方法務局	糸魚川支局	100%	100%	100%	100%	100%	100%
新潟地方法務局	上越支局	100%	100%	98%	100%	99%	99%
新潟地方法務局	佐渡支局	100%	100%	100%	100%	100%	100%
新潟地方法務局	南魚沼支局	100%	100%	100%	100%	96%	99%
大阪法務局	不動産登記部門	98%	99%	100%	100%	99%	99%
大阪法務局	法人登記部門	100%	100%	98%	98%	100%	99%
大阪法務局	天王寺出張所	100%	99%	99%	100%	100%	100%
大阪法務局	堺支局	99%	100%	100%	100%	100%	100%
大阪法務局	富田林支局	98%	100%	98%	100%	99%	99%
大阪法務局	岸和田支局	100%	99%	99%	99%	99%	99%
大阪法務局	北出張所	97%	100%	99%	100%	99%	99%
大阪法務局	池田出張所	99%	100%	100%	100%	97%	99%
大阪法務局	枚方出張所	100%	100%	95%	99%	99%	99%

別紙3

局名	登記所名	R3.1月	R3.7月	R4.1月	R4.7月	R5.1月	平均
大津地方法務局	彦根支局	100%	100%	100%	100%	98%	100%
大津地方法務局	長浜支局	100%	100%	99%	100%	98%	99%
大津地方法務局	高島出張所	100%	100%	100%	100%	100%	100%
大津地方法務局	東近江出張所	99%	99%	100%	98%	100%	99%
和歌山地方法務局	本局	100%	99%	99%	100%	100%	100%
和歌山地方法務局	橋本支局	97%	100%	100%	100%	100%	99%
和歌山地方法務局	田辺支局	100%	100%	100%	100%	100%	100%
和歌山地方法務局	御坊支局	100%	100%	100%	100%	100%	100%
和歌山地方法務局	新宮支局	100%	100%	100%	100%	100%	100%
名古屋法務局	不動産登記部門	99%	100%	99%	99%	100%	99%
名古屋法務局	法人登記部門	100%	100%	100%	100%	99%	100%
名古屋法務局	熱田出張所	100%	99%	98%	100%	99%	99%
名古屋法務局	名東出張所	99%	98%	99%	99%	98%	99%
名古屋法務局	春日井支局	100%	97%	98%	98%	96%	98%
名古屋法務局	津島支局	100%	98%	100%	100%	100%	100%
名古屋法務局	一宮支局	97%	99%	93%	100%	98%	97%
名古屋法務局	半田支局	99%	100%	98%	100%	100%	99%
名古屋法務局	岡崎支局	99%	100%	98%	100%	100%	99%
名古屋法務局	刈谷支局	100%	100%	100%	100%	98%	100%
名古屋法務局	豊田支局	97%	100%	99%	100%	100%	99%
名古屋法務局	西尾支局	100%	100%	100%	100%	100%	100%
名古屋法務局	豊橋支局	99%	100%	100%	100%	100%	100%
名古屋法務局	豊川出張所	100%	100%	100%	100%	100%	100%
名古屋法務局	新城支局	100%	100%	100%	100%	100%	100%
津地方法務局	本局	99%	96%	100%	97%	98%	98%
津地方法務局	鈴鹿出張所	100%	100%	99%	100%	100%	100%
津地方法務局	四日市支局	100%	99%	100%	100%	100%	100%
津地方法務局	桑名支局	99%	100%	100%	97%	99%	99%
津地方法務局	伊賀支局	100%	100%	100%	100%	100%	100%
津地方法務局	伊勢支局	100%	98%	99%	98%	99%	99%
津地方法務局	松阪支局	100%	100%	99%	99%	99%	99%
津地方法務局	熊野支局	100%	100%	100%	100%	100%	100%
津地方法務局	尾鷲出張所	100%	100%	100%	100%	100%	100%
岐阜地方法務局	本局	99%	99%	98%	100%	99%	99%
岐阜地方法務局	八幡支局	100%	100%	100%	100%	100%	100%
岐阜地方法務局	大垣支局	99%	100%	99%	99%	100%	99%
岐阜地方法務局	美濃加茂支局	100%	99%	98%	98%	100%	99%

別紙3

局名	登記所名	R3.1月	R3.7月	R4.1月	R4.7月	R5.1月	平均
岐阜地方法務局	多治見支局	99%	100%	100%	100%	100%	100%
岐阜地方法務局	中津川支局	100%	98%	100%	100%	100%	100%
岐阜地方法務局	高山支局	100%	100%	100%	100%	100%	100%
福井地方法務局	本局	98%	98%	99%	99%	98%	99%
福井地方法務局	武生支局	100%	98%	98%	100%	100%	99%
福井地方法務局	敦賀支局	100%	100%	100%	100%	94%	99%
福井地方法務局	小浜支局	100%	100%	100%	100%	100%	100%
金沢地方法務局	本局	100%	100%	100%	100%	99%	100%
金沢地方法務局	小松支局	100%	100%	100%	98%	100%	100%
金沢地方法務局	七尾支局	100%	100%	100%	100%	100%	100%
金沢地方法務局	輪島支局	100%	100%	100%	100%	100%	100%
富山地方法務局	本局	100%	100%	100%	100%	100%	100%
富山地方法務局	魚津支局	100%	100%	100%	100%	100%	100%
富山地方法務局	高岡支局	100%	99%	99%	99%	100%	99%
富山地方法務局	砺波支局	100%	100%	100%	100%	100%	100%
広島法務局	本局	100%	99%	100%	99%	99%	99%
広島法務局	可部出張所	100%	100%	100%	100%	100%	100%
広島法務局	廿日市支局	100%	100%	100%	100%	98%	100%
広島法務局	東広島支局	100%	99%	100%	100%	100%	100%
広島法務局	呉支局	100%	100%	98%	96%	98%	98%
広島法務局	尾道支局	100%	100%	100%	100%	100%	100%
広島法務局	福山支局	100%	100%	98%	99%	100%	99%
広島法務局	三次支局	100%	100%	100%	100%	100%	100%
山口地方法務局	本局	100%	99%	100%	100%	100%	100%
山口地方法務局	周南支局	98%	100%	98%	100%	100%	99%
山口地方法務局	萩支局	97%	100%	100%	100%	100%	99%
山口地方法務局	岩国支局	100%	100%	100%	100%	100%	100%
山口地方法務局	下関支局	100%	100%	100%	99%	100%	100%
山口地方法務局	宇部支局	99%	100%	100%	100%	100%	100%
山口地方法務局	柳井出張所	100%	100%	100%	100%	100%	100%
岡山地方法務局	本局	98%	100%	100%	97%	99%	99%
岡山地方法務局	岡山西出張所	100%	100%	100%	100%	100%	100%
岡山地方法務局	備前支局	100%	94%	100%	100%	100%	99%
岡山地方法務局	倉敷支局	100%	99%	99%	99%	97%	99%
岡山地方法務局	笠岡支局	100%	100%	100%	100%	100%	100%
岡山地方法務局	高梁支局	100%	100%	100%	100%	100%	100%
岡山地方法務局	津山支局	99%	96%	100%	100%	96%	98%

別紙3

局名	登記所名	R3.1月	R3.7月	R4.1月	R4.7月	R5.1月	平均
鳥取地方法務局	本局	100%	99%	100%	100%	97%	99%
鳥取地方法務局	倉吉支局	98%	100%	100%	100%	100%	100%
鳥取地方法務局	米子支局	100%	99%	99%	100%	100%	100%
松江地方法務局	本局	100%	100%	99%	100%	100%	100%
松江地方法務局	出雲支局	100%	100%	100%	99%	99%	99%
松江地方法務局	浜田支局	100%	100%	100%	100%	100%	100%
松江地方法務局	益田支局	100%	100%	100%	100%	100%	100%
福岡法務局	本局	100%	99%	99%	99%	99%	99%
福岡法務局	西新出張所	99%	100%	99%	98%	98%	99%
福岡法務局	粕屋出張所	100%	99%	100%	98%	99%	99%
福岡法務局	福間出張所	99%	99%	99%	98%	100%	99%
福岡法務局	筑紫支局	100%	99%	100%	100%	98%	99%
福岡法務局	朝倉支局	100%	100%	98%	98%	100%	99%
福岡法務局	飯塚支局	99%	100%	100%	98%	100%	99%
福岡法務局	久留米支局	98%	98%	99%	100%	99%	99%
福岡法務局	直方支局	100%	100%	100%	100%	100%	100%
福岡法務局	柳川支局	100%	100%	100%	100%	100%	100%
福岡法務局	八女支局	100%	100%	100%	100%	100%	100%
福岡法務局	北九州支局	99%	100%	99%	100%	100%	100%
福岡法務局	八幡出張所	99%	100%	99%	99%	99%	99%
福岡法務局	行橋支局	100%	98%	100%	100%	98%	99%
福岡法務局	田川支局	100%	100%	100%	100%	100%	100%
佐賀地方法務局	本局	100%	99%	100%	99%	99%	99%
佐賀地方法務局	鳥栖出張所	100%	100%	100%	100%	100%	100%
佐賀地方法務局	武雄支局	100%	97%	100%	100%	100%	99%
佐賀地方法務局	伊万里支局	100%	100%	100%	100%	100%	100%
佐賀地方法務局	唐津支局	100%	100%	100%	100%	100%	100%
長崎地方法務局	本局	100%	99%	100%	100%	100%	100%
長崎地方法務局	諫早支局	100%	100%	100%	100%	100%	100%
長崎地方法務局	島原支局	100%	100%	100%	100%	100%	100%
長崎地方法務局	佐世保支局	100%	99%	97%	100%	96%	99%
長崎地方法務局	平戸支局	100%	97%	100%	100%	94%	98%
長崎地方法務局	壱岐支局	100%	100%	100%	100%	100%	100%
長崎地方法務局	五島支局	100%	100%	100%	100%	100%	100%
長崎地方法務局	対馬支局	100%	100%	100%	100%	100%	100%
大分地方法務局	本局	100%	99%	100%	100%	100%	100%
大分地方法務局	杵築支局	100%	100%	100%	97%	100%	99%

別紙3

局名	登記所名	R3.1月	R3.7月	R4.1月	R4.7月	R5.1月	平均
大分地方法務局	佐伯支局	100%	100%	100%	100%	95%	99%
大分地方法務局	竹田支局	100%	100%	100%	100%	100%	100%
大分地方法務局	中津支局	100%	100%	100%	100%	100%	100%
大分地方法務局	宇佐支局	100%	100%	100%	100%	100%	100%
大分地方法務局	日田支局	100%	100%	100%	100%	100%	100%
熊本地方法務局	本局	99%	99%	99%	99%	98%	99%
熊本地方法務局	玉名支局	100%	100%	100%	98%	100%	100%
熊本地方法務局	山鹿支局	100%	100%	100%	100%	96%	99%
熊本地方法務局	阿蘇大津支局	100%	100%	100%	100%	100%	100%
熊本地方法務局	宇土支局	100%	100%	100%	100%	100%	100%
熊本地方法務局	八代支局	100%	100%	100%	100%	100%	100%
熊本地方法務局	人吉支局	100%	100%	100%	100%	100%	100%
熊本地方法務局	天草支局	100%	100%	100%	100%	100%	100%
鹿児島地方法務局	本局	100%	100%	99%	100%	100%	100%
鹿児島地方法務局	霧島支局	100%	100%	100%	100%	100%	100%
鹿児島地方法務局	知覧支局	100%	100%	100%	100%	100%	100%
鹿児島地方法務局	川内支局	100%	100%	100%	100%	100%	100%
鹿児島地方法務局	鹿屋支局	100%	100%	100%	100%	100%	100%
鹿児島地方法務局	奄美支局	100%	100%	100%	100%	100%	100%
鹿児島地方法務局	種子島出張所	100%	100%	100%	100%	100%	100%
鹿児島地方法務局	南さつま出張所	100%	100%	100%	100%	100%	100%
鹿児島地方法務局	出水出張所	100%	100%	100%	100%	100%	100%
鹿児島地方法務局	曾於出張所	100%	100%	100%	100%	100%	100%
宮崎地方法務局	本局	99%	100%	100%	100%	99%	100%
宮崎地方法務局	都城支局	98%	98%	100%	100%	100%	99%
宮崎地方法務局	延岡支局	99%	100%	100%	100%	100%	100%
宮崎地方法務局	日南支局	100%	100%	100%	100%	100%	100%
宮崎地方法務局	高鍋出張所	100%	100%	100%	100%	100%	100%
宮崎地方法務局	小林出張所	100%	96%	100%	100%	100%	99%
那覇地方法務局	本局	100%	100%	100%	100%	100%	100%
那覇地方法務局	沖縄支局	99%	98%	100%	100%	100%	99%
那覇地方法務局	名護支局	100%	100%	100%	100%	100%	100%
那覇地方法務局	宮古島支局	100%	100%	100%	100%	100%	100%
那覇地方法務局	石垣支局	100%	100%	100%	100%	100%	100%
那覇地方法務局	宜野湾出張所	98%	100%	100%	100%	98%	99%
仙台北方法務局	本局	98%	99%	100%	99%	99%	99%
仙台北方法務局	塩竈支局	99%	96%	100%	100%	99%	99%

別紙3

局名	登記所名	R3.1月	R3.7月	R4.1月	R4.7月	R5.1月	平均
仙台北務局	大河原支局	98%	96%	98%	100%	99%	98%
仙台北務局	古川支局	99%	100%	100%	100%	100%	100%
仙台北務局	石巻支局	100%	100%	100%	100%	98%	100%
仙台北務局	登米支局	100%	100%	100%	100%	100%	100%
仙台北務局	気仙沼支局	97%	100%	98%	100%	100%	99%
仙台北務局	名取出張所	99%	100%	100%	100%	100%	100%
福島地方法務局	本局	99%	100%	100%	97%	97%	99%
福島地方法務局	相馬支局	100%	100%	100%	100%	100%	100%
福島地方法務局	郡山支局	99%	99%	99%	100%	96%	99%
福島地方法務局	白河支局	100%	97%	100%	100%	100%	99%
福島地方法務局	若松支局	100%	100%	100%	100%	100%	100%
福島地方法務局	いわき支局	99%	100%	100%	99%	99%	99%
福島地方法務局	二本松出張所	100%	100%	100%	100%	98%	100%
福島地方法務局	田島出張所	100%	100%	100%	100%	100%	100%
福島地方法務局	富岡出張所	100%	100%	100%	100%	100%	100%
山形地方法務局	本局	99%	100%	99%	99%	99%	99%
山形地方法務局	寒河江支局	100%	100%	97%	100%	100%	99%
山形地方法務局	新庄支局	100%	100%	100%	100%	100%	100%
山形地方法務局	米沢支局	99%	100%	100%	100%	100%	100%
山形地方法務局	鶴岡支局	100%	100%	100%	100%	98%	100%
山形地方法務局	酒田支局	100%	100%	100%	98%	100%	100%
山形地方法務局	村山出張所	100%	98%	100%	100%	100%	100%
盛岡地方法務局	本局	100%	99%	99%	100%	100%	100%
盛岡地方法務局	花巻支局	100%	100%	100%	100%	100%	100%
盛岡地方法務局	二戸支局	100%	100%	95%	100%	100%	99%
盛岡地方法務局	宮古支局	100%	100%	97%	100%	100%	99%
盛岡地方法務局	水沢支局	100%	100%	100%	100%	100%	100%
盛岡地方法務局	大船渡出張所	96%	100%	100%	100%	100%	99%
秋田地方法務局	本局	100%	99%	100%	100%	99%	100%
秋田地方法務局	能代支局	100%	100%	100%	100%	100%	100%
秋田地方法務局	本荘支局	100%	100%	100%	100%	100%	100%
秋田地方法務局	大館支局	98%	98%	100%	98%	100%	99%
秋田地方法務局	大曲支局	100%	100%	100%	100%	100%	100%
青森地方法務局	本局	100%	100%	100%	100%	100%	100%
青森地方法務局	むつ支局	100%	100%	100%	100%	100%	100%
青森地方法務局	五所川原支局	100%	98%	98%	100%	100%	99%
青森地方法務局	弘前支局	100%	100%	100%	100%	99%	100%

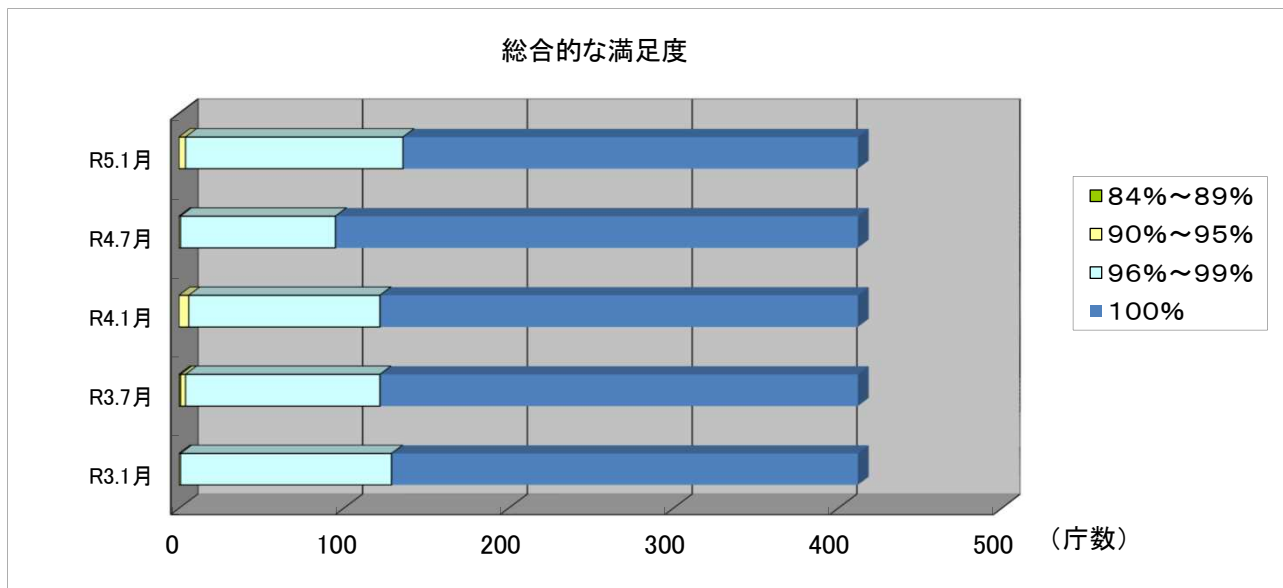
別紙3

局名	登記所名	R3.1月	R3.7月	R4.1月	R4.7月	R5.1月	平均
青森地方法務局	八戸支局	100%	100%	100%	100%	100%	100%
青森地方法務局	十和田支局	99%	100%	100%	100%	100%	100%
札幌法務局	本局	100%	100%	100%	100%	100%	100%
札幌法務局	岩見沢支局	100%	100%	100%	100%	100%	100%
札幌法務局	滝川支局	100%	100%	100%	100%	100%	100%
札幌法務局	室蘭支局	100%	98%	100%	100%	100%	100%
札幌法務局	苫小牧支局	100%	100%	99%	100%	99%	100%
札幌法務局	日高支局	100%	100%	100%	100%	100%	100%
札幌法務局	小樽支局	99%	100%	100%	98%	100%	99%
札幌法務局	倶知安支局	100%	100%	100%	100%	100%	100%
札幌法務局	南出張所	99%	100%	100%	100%	99%	100%
札幌法務局	北出張所	99%	100%	100%	100%	100%	100%
札幌法務局	西出張所	98%	100%	100%	100%	100%	100%
札幌法務局	白石出張所	100%	100%	100%	100%	100%	100%
札幌法務局	江別出張所	100%	100%	100%	100%	100%	100%
札幌法務局	恵庭出張所	98%	100%	100%	97%	100%	99%
函館地方法務局	本局	100%	99%	100%	100%	99%	100%
函館地方法務局	八雲支局	100%	100%	100%	100%	100%	100%
旭川地方法務局	本局	100%	100%	100%	100%	100%	100%
旭川地方法務局	名寄支局	100%	100%	100%	100%	100%	100%
旭川地方法務局	稚内支局	100%	100%	100%	100%	100%	100%
釧路地方法務局	本局	100%	100%	100%	99%	100%	100%
釧路地方法務局	帯広支局	100%	100%	99%	97%	99%	99%
釧路地方法務局	北見支局	100%	100%	100%	100%	100%	100%
釧路地方法務局	中標津出張所	100%	100%	100%	100%	100%	100%
高松法務局	本局	98%	98%	97%	100%	98%	98%
高松法務局	寒川出張所	100%	100%	98%	100%	100%	100%
高松法務局	丸亀支局	98%	98%	100%	100%	99%	99%
高松法務局	観音寺支局	97%	100%	100%	100%	100%	99%
徳島地方法務局	本局	100%	99%	100%	100%	100%	100%
徳島地方法務局	阿南支局	100%	100%	100%	100%	100%	100%
徳島地方法務局	美馬支局	100%	100%	100%	100%	100%	100%
高知地方法務局	本局	100%	100%	99%	100%	96%	99%
高知地方法務局	香美支局	98%	100%	100%	100%	100%	100%
高知地方法務局	須崎支局	100%	100%	100%	100%	100%	100%
高知地方法務局	安芸支局	100%	100%	100%	100%	100%	100%
高知地方法務局	四万十支局	97%	100%	100%	100%	100%	99%

別紙3

局名	登記所名	R3.1月	R3.7月	R4.1月	R4.7月	R5.1月	平均
松山地方法務局	本局	97%	99%	98%	98%	97%	98%
松山地方法務局	砥部出張所	100%	100%	100%	100%	100%	100%
松山地方法務局	大洲支局	100%	100%	97%	98%	100%	99%
松山地方法務局	西条支局	100%	100%	100%	100%	100%	100%
松山地方法務局	四国中央支局	100%	100%	100%	100%	100%	100%
松山地方法務局	今治支局	100%	100%	99%	100%	100%	100%
松山地方法務局	宇和島支局	100%	100%	100%	100%	100%	100%

利用者アンケート調査における評価の分布



委託対象登記所の実施経費(単年度)

局名	庁数	受託事業者名	国が実施しているときの経費(千円)	委託業務に係る実施経費(※)(千円)	経費削減効果(千円)
東京法務局①	9	(一財)民事法務協会	694,242	419,375	274,867
東京法務局②	14	(一財)民事法務協会	743,496	451,000	292,496
横浜地方法務局	16	日本郵便オフィスサポート(株)	595,950	447,480	148,470
さいたま地方法務局	17	日本郵便オフィスサポート(株)	497,002	354,431	142,571
千葉地方法務局	15	日本郵便オフィスサポート(株)	435,724	313,424	122,300
水戸地方法務局	10	(一財)民事法務協会	203,019	163,075	39,944
宇都宮地方法務局	7	(株)東武	146,145	111,623	34,522
前橋地方法務局	9	(一財)民事法務協会	160,015	144,375	15,640
静岡地方法務局	11	日本郵便オフィスサポート(株)	332,123	248,284	83,839
甲府地方法務局	5	(一財)民事法務協会	75,643	66,000	9,643
長野地方法務局	10	日本郵便オフィスサポート(株)	241,717	152,262	89,455
新潟地方法務局	12	テンプスタッフフォーラム(株)	278,649	172,857	105,792
大阪法務局①	5	日本郵便オフィスサポート(株)	544,272	270,875	273,397
大阪法務局②	6	日本郵便オフィスサポート(株)	281,667	261,250	20,417
京都地方法務局	10	(有)鳳晋	252,575	141,075	111,500

別紙5

局名	庁数	受託事業者名	国が実施していたときの経費 (千円)	委託業務に係る 実施経費(※) (千円)	経費削減効果 (千円)
神戸地方法務局	17	日本郵便オフィスサポート(株)	478,247	340,065	138,182
奈良地方法務局	5	(株)総合人材センター	95,559	80,058	15,501
大津地方法務局	6	(株)東武	133,488	89,650	43,838
和歌山地方法務局	7	日本郵便オフィスサポート(株)	79,077	81,919	▲ 2,842
名古屋法務局	14	日本郵便オフィスサポート(株)	595,638	436,397	159,241
津地方法務局	9	(株)総合人材センター	146,931	140,250	6,681
岐阜地方法務局	7	(株)総合人材センター	211,861	109,164	102,697
福井地方法務局	4	(株)総合人材センター	63,664	63,525	139
金沢地方法務局	4	日本郵便オフィスサポート(株)	115,916	71,968	43,948
富山地方法務局	4	テンプスタッフフォーラム(株)	111,790	101,376	10,414
広島法務局	8	日本郵便オフィスサポート(株)	233,839	168,820	65,019
山口地方法務局	7	(株)総合人材センター	142,214	120,991	21,223
岡山地方法務局	7	(有)鳳晋	175,134	119,075	56,059
鳥取地方法務局	3	テンプスタッフフォーラム(株)	58,257	49,657	8,600
松江地方法務局	4	(株)東武	72,740	48,672	24,068

別紙5

局名	庁数	受託事業者名	国が実施していたときの経費 (千円)	委託業務に係る 実施経費(※) (千円)	経費削減効果 (千円)
福岡法務局	15	(株)紙資源	433,090	315,425	117,665
佐賀地方法務局	5	日本郵便オフィスサポート(株)	69,380	55,412	13,968
長崎地方法務局	8	日本郵便オフィスサポート(株)	114,247	82,775	31,472
大分地方法務局	7	日本郵便オフィスサポート(株)	121,213	88,825	32,388
熊本地方法務局	8	(株)東武	117,442	108,213	9,229
鹿児島地方法務局	10	日本郵便オフィスサポート(株)	142,622	114,125	28,497
宮崎地方法務局	6	日本郵便オフィスサポート(株)	91,306	54,450	36,856
那覇地方法務局	6	日本郵便オフィスサポート(株)	135,693	89,583	46,110
仙台法務局	8	パーソルテンプスタッフカメイ(株)	166,944	128,243	38,701
福島地方法務局	9	(株)東武	153,783	126,197	27,586
山形地方法務局	7	パーソルテンプスタッフカメイ(株)	98,052	84,150	13,902
盛岡地方法務局	6	(株)東武	117,210	85,497	31,713
秋田地方法務局	5	(株)東武	92,873	73,150	19,723
青森地方法務局	6	(株)東武	140,461	79,475	60,986
札幌法務局	14	キャリアバンク(株)	239,854	211,475	28,379

別紙5

局名	庁数	受託事業者名	国が実施していたときの経費 (千円)	委託業務に係る 実施経費(※) (千円)	経費削減効果 (千円)
函館地方法務局	2	キャリアバンク(株)	36,114	32,313	3,801
旭川地方法務局	3	日本郵便オフィスサポート(株)	56,163	47,548	8,615
釧路地方法務局	4	キャリアバンク(株)	95,860	63,250	32,610
高松法務局	4	日本郵便オフィスサポート(株)	69,532	63,360	6,172
徳島地方法務局	3	日本郵便オフィスサポート(株)	96,550	53,526	43,024
高知地方法務局	5	日本郵便オフィスサポート(株)	77,916	59,400	18,516
松山地方法務局	7	日本郵便オフィスサポート(株)	129,394	89,760	39,634
計	410		10,992,293	7,845,124	3,147,169

※ 委託経費に係る実施経費は、令和3年度分の契約金額を計上した。

当初入札結果(令和元年度契約局)

局名	提案書提出事業者数	応札事業者数	入札回数	結果	受託事業者名
東京法務局①	2	2	1	落札	(一財)民事法務協会
東京法務局②	2	2	1	落札	(一財)民事法務協会
横浜地方法務局	2	2	3	不調	—
さいたま地方法務局	2	2	1	落札	日本郵便オフィスサポート(株)
千葉地方法務局	2	2	1	落札	日本郵便オフィスサポート(株)
水戸地方法務局	3	3	1	落札	(一財)民事法務協会
宇都宮地方法務局	4	4	2	不調	—
前橋地方法務局	3	3	1	落札	(一財)民事法務協会
静岡地方法務局	4	4	1	落札	日本郵便オフィスサポート(株)
甲府地方法務局	4	4	2	不調	—
長野地方法務局	1	1	10	不調	—
新潟地方法務局	3	3	5	不調	—
大阪法務局①	3	3	1	落札	日本郵便オフィスサポート(株)
大阪法務局②	3	3	1	落札	日本郵便オフィスサポート(株)
京都地方法務局	3	3	1	落札	(有)鳳晋
神戸地方法務局	2	2	24	落札	日本郵便オフィスサポート(株)
奈良地方法務局	4	4	2	落札	(株)総合人材センター

別紙6-1

局名	提案書提出 事業者数	応札事業者数	入札回数	結 果	受託事業者名
大津地方法務局	4	4	11	不調	—
和歌山地方法務局	2	2	20	不調	—
名古屋法務局	3	3	8	不調	—
津地方法務局	3	3	6	不調	—
岐阜地方法務局	4	4	1	落札	(株)総合人材センター
福井地方法務局	3	3	1	落札	(株)総合人材センター
金沢地方法務局	4	3	1	落札	日本郵便オフィスサポート(株)
富山地方法務局	4	3	3	不調	—
広島法務局	4	3	1	落札	日本郵便オフィスサポート(株)
山口地方法務局	3	3	3	不調	—
岡山地方法務局	4	4	10	不調	—
鳥取地方法務局	3	2	3	不調	—
松江地方法務局	3	2	5	不調	—
福岡法務局	4	3	3	不調	—
佐賀地方法務局	3	2	3	不調	—
長崎地方法務局	3	3	1	落札	日本郵便オフィスサポート(株)
大分地方法務局	5	5	3	不調	—

別紙6-1

局名	提案書提出 事業者数	応札事業者数	入札回数	結 果	受託事業者名
熊本地方方法務局	2	2	4	不調	—
鹿児島地方方法務局	2	2	1	落札	日本郵便オフィスサポート(株)
宮崎地方方法務局	2	2	1	落札	日本郵便オフィスサポート(株)
那覇地方方法務局	1	1	3	不調	—
仙台法務局	4	4	4	不調	—
福島地方方法務局	2	2	1	落札	(株)東武
山形地方方法務局	4	4	1	落札	パーソルテンプスタッフカメイ(株)
盛岡地方方法務局	2	2	5	不調	—
秋田地方方法務局	3	3	1	落札	(株)東武
青森地方方法務局	4	4	1	落札	(株)東武
札幌法務局	2	2	4	不調	—
函館地方方法務局	2	2	1	落札	キャリアバンク(株)
旭川地方方法務局	2	2	1	落札	日本郵便オフィスサポート(株)
釧路地方方法務局	2	2	4	不調	—
高松法務局	4	4	1	落札	日本郵便オフィスサポート(株)
徳島地方方法務局	3	3	1	落札	日本郵便オフィスサポート(株)
高知地方方法務局	3	2	1	落札	日本郵便オフィスサポート(株)

別紙6-1

局名	提案書提出 事業者数	応札事業者数	入札回数	結 果	受託事業者名
松山地方方法務局	3	3	1	落札	日本郵便オフィスサポート(株)

再度公告入札結果(令和元年度契約局)

局名	提案書提出 事業者数	応札事業者数	入札回数	結 果	受託事業者名
横浜地方法務局	2	2	1	落札	日本郵便オフィスサポート(株)
宇都宮地方法務局	4	3	3	不調	—
甲府地方法務局	4	2	5	不調	—
長野地方法務局	1	1	5	不調	—
新潟地方法務局	3	3	7	不調	—
大津地方法務局	4	4	3	不調	—
和歌山地方法務局	2	2	3	不調	—
名古屋法務局	3	2	9	不調	—
津地方法務局	3	2	2	不調	—
富山地方法務局	4	2	6	不調	—
山口地方法務局	3	2	1	不調	—
岡山地方法務局	4	3	1	不調	—
鳥取地方法務局	3	2	4	不調	—
松江地方法務局	3	2	6	不調	—
福岡法務局	4	3	2	不調	—
佐賀地方法務局	3	2	2	不調	—
大分地方法務局	5	3	2	不調	—

別紙6-2

局名	提案書提出 事業者数	応札事業者数	入札回数	結 果	受託事業者名
熊本地方方法務局	2	2	2	落札	(株)東武
那覇地方方法務局	1	1	6	不調	—
仙台法務局	4	4	1	落札	パーソルテンプスタッフカメイ(株)
盛岡地方方法務局	2	2	9	落札	(株)東武
札幌法務局	2	2	9	不調	—
釧路地方方法務局	2	2	1	落札	キャリアバンク(株)

別紙6-3

再々度公告入札結果(令和元年度契約局)

局名	提案書提出事業者数	応札事業者数	入札回数	結果	受託事業者名
宇都宮地方法務局	4	3	2	落札	(株)東武
甲府地方法務局	4	2	1	落札	(一財)民事法務協会
長野地方法務局	1	1	2	落札	日本郵便オフィスサポート(株)
新潟地方法務局	3	2	2	不調	—
大津地方法務局	4	2	1	落札	(株)東武
和歌山地方法務局	2	2	1	落札	日本郵便オフィスサポート(株)
名古屋法務局	3	2	1	落札	日本郵便オフィスサポート(株)
津地方法務局	3	2	2	落札	(株)総合人材センター
富山地方法務局	4	1	1	落札	テンプスタッフフォーラム(株)
山口地方法務局	3	2	1	落札	(株)総合人材センター
岡山地方法務局	4	2	1	随契	(有)鳳晋
鳥取地方法務局	3	2	5	不調	—
松江地方法務局	3	2	8	随契	(株)東武
福岡法務局	4	3	2	随契	(株)紙資源
佐賀地方法務局	3	2	1	落札	日本郵便オフィスサポート(株)
大分地方法務局	5	3	1	落札	日本郵便オフィスサポート(株)
那覇地方法務局	1	1	1	落札	日本郵便オフィスサポート(株)

別紙6-3

局名	提案書提出 事業者数	応札事業者数	入札回数	結 果	受託事業者名
札幌法務局	2	2	1	落札	キャリアバンク(株)

当初入札結果(令和2年度契約局)

局名	提案書提出 事業者数	応札事業者数	入札回数	結 果	受託事業者名
新潟地方方法務局	3	2	1	落札	テンプスタッフフォーラム(株)
鳥取地方方法務局	3	2	1	落札	テンプスタッフフォーラム(株)

別紙7

総事件数一覧

局名	年度	登記事項 証明書	うち オンライン	要約書 (閲覧)	印鑑証明	うち オンライン	地図等の 写しの交付	うち オンライン	地図等の 閲覧	その他	うち オンライン	年度計	総事件数
東京法務局①	令和2年度	2,273,922	1,034,988	87,069	1,161,496	379,303	152,737	22,276	3,865	2,093	514	3,681,182	16,057,782
	令和3年度	4,493,609	2,131,109	184,656	2,102,348	760,889	305,227	45,055	7,644	4,045	1,194	7,097,529	
	令和4年度	3,291,247	1,608,653	127,091	1,636,995	695,761	217,601	33,525	3,229	2,908	912	5,279,071	
東京法務局②	令和2年度	1,927,294	618,825	130,329	729,091	199,754	208,846	17,592	2,748	9,154	8,503	3,007,462	13,024,416
	令和3年度	3,715,002	1,266,071	399,124	1,318,097	369,168	390,959	34,707	4,132	13,176	12,199	5,840,490	
	令和4年度	2,697,603	944,765	230,694	955,453	276,249	280,975	26,492	4,316	7,423	6,406	4,176,464	
横浜地方法務局	令和2年度	1,505,561	401,428	453,588	352,326	43,581	194,369	14,296	77,491	162	35	2,583,497	11,297,516
	令和3年度	2,881,497	842,176	893,505	635,752	81,250	390,085	27,870	127,826	596	84	4,929,261	
	令和4年度	2,124,215	642,469	785,268	486,644	83,522	287,421	20,652	100,949	261	44	3,784,758	
さいたま地方法務局	令和2年度	1,293,166	347,042	377,992	278,717	15,945	232,329	15,890	5,068	598	9	2,187,870	9,305,115
	令和3年度	2,466,601	693,078	684,832	485,876	30,834	470,547	31,947	9,932	799	33	4,118,587	
	令和4年度	1,781,368	518,336	517,398	356,057	23,364	335,412	24,601	7,529	894	10	2,998,658	
千葉地方法務局	令和2年度	1,100,185	285,560	266,848	228,767	17,123	179,404	12,441	32,138	142	14	1,807,484	7,873,153
	令和3年度	2,145,508	566,252	589,794	415,061	34,706	349,999	25,561	58,333	424	13	3,559,119	
	令和4年度	1,549,626	418,453	365,082	292,560	25,420	251,834	19,461	47,280	168	9	2,506,550	
水戸地方法務局	令和2年度	547,611	104,810	145,994	113,500	3,505	96,587	5,294	31,161	39	0	934,892	4,076,890
	令和3年度	1,060,324	216,045	320,446	198,869	6,723	200,728	11,427	51,409	209	1	1,831,985	
	令和4年度	771,888	168,195	211,535	145,622	7,698	141,673	8,885	39,099	196	4	1,310,013	
宇都宮地方法務局	令和2年度	377,479	93,334	183,800	75,594	3,427	61,090	3,906	57,779	42	4	755,784	3,482,470
	令和3年度	728,848	189,030	427,522	133,501	6,906	121,014	8,290	110,474	182	9	1,521,541	
	令和4年度	535,139	141,646	392,096	96,805	4,817	84,550	6,058	96,415	140	9	1,205,145	
前橋地方法務局	令和2年度	393,394	86,240	63,271	90,202	5,670	84,662	5,055	7,311	52	1	638,892	2,809,127
	令和3年度	765,519	176,034	163,089	159,053	13,086	172,141	10,358	11,069	131	9	1,271,002	
	令和4年度	551,328	132,369	110,739	110,666	9,932	117,742	7,212	8,593	165	8	899,233	
静岡地方法務局	令和2年度	622,602	157,769	274,413	162,250	15,710	70,824	5,090	45,674	66	0	1,175,829	5,138,487
	令和3年度	1,193,844	325,136	579,840	284,531	29,955	137,315	9,724	98,874	241	23	2,294,645	
	令和4年度	897,072	249,970	406,418	199,277	22,346	95,287	7,183	69,703	256	2	1,668,013	
甲府地方法務局	令和2年度	190,984	33,490	183,176	33,164	335	26,509	1,370	23,144	18	1	456,995	2,156,912
	令和3年度	363,317	70,945	475,196	549,24	745	53,327	3,431	39,310	23	0	986,097	
	令和4年度	251,899	51,922	351,677	415,41	778	39,807	2,289	28,884	12	0	713,820	
長野地方法務局	令和2年度	382,412	82,057	214,714	81,860	621	61,003	3,886	63,031	60	1	803,080	3,552,738
	令和3年度	746,600	170,163	505,317	1,390,74	1,900	116,392	8,403	123,718	134	11	1,631,235	
	令和4年度	543,336	129,025	297,318	97,281	2,477	86,786	5,783	93,586	116	2	1,118,423	
新潟地方法務局	令和2年度	349,057	73,363	236,686	82,056	1,120	32,774	2,204	46,223	66	0	746,862	3,878,484
	令和3年度	639,873	148,491	941,922	1,436,73	2,265	69,791	4,462	122,568	120	3	1,917,947	
	令和4年度	456,773	113,024	532,475	1,023,88	1,699	51,476	3,774	70,441	122	2	1,213,675	
大阪法務局①	令和2年度	1,002,562	348,844	721,471	364,603	7,7501	104,670	12,162	3,503	166	36	2,196,975	9,855,484
	令和3年度	2,003,209	722,895	1,550,661	6,369,03	149,382	204,128	24,475	6,172	300	43	4,401,373	
	令和4年度	1,466,714	545,227	1,181,113	4,516,97	102,591	153,453	17,243	3,911	248	33	3,257,136	

別紙7

局名	年度	登記事項 証明書	うち オンライン	要約書 (閲覧)	印鑑証明	うち オンライン	地図等の 写しの交付	うち オンライン	地図等の 閲覧	その他	うち オンライン	年度計	総事件数
大阪法務局②	令和2年度	817,243	263458	759809	192877	8294	108345	9157	6396	115	16	1,884,785	8,916,908
	令和3年度	1,573,569	525880	1655019	330577	15841	202965	18954	11979	226	27	3,774,335	
	令和4年度	1,162,872	409339	1687832	242650	13782	156706	14005	7540	188	38	3,257,788	
京都地方法務局	令和2年度	525,605	143,715	300,486	126,088	5,027	72,000	5,330	20,127	77	0	1,044,383	4,687,631
	令和3年度	1,017,517	279797	667159	197998	9454	152950	10943	37077	114	2	2,072,815	
	令和4年度	749,714	207144	543893	141621	8100	103712	7293	31410	83	2	1,570,433	
神戸地方法務局	令和2年度	933,211	202,544	416,452	231,039	11,988	123,584	8,536	49,420	223	48	1,753,929	7,448,591
	令和3年度	1,755,621	412116	821059	396521	24837	249459	16394	96498	346	79	3,319,504	
	令和4年度	1,261,554	311275	592449	285545	19304	168550	12415	66797	263	81	2,375,158	
奈良地方法務局	令和2年度	273,620	51,357	65,423	39,602	1,905	57,388	3,336	4,620	13	3	440,666	1,890,271
	令和3年度	544,603	103717	102053	70345	4390	122428	6890	11221	40	4	850,690	
	令和4年度	377,050	75615	76344	49925	3939	88379	5706	7192	25	0	598,915	
大津地方法務局	令和2年度	327,998	125,854	277,615	56,699	1,379	28,622	2,047	46,508	36	0	737,478	3,113,784
	令和3年度	654,877	254395	473339	91406	2470	62061	3673	86451	12	0	1,368,146	
	令和4年度	494,956	210691	341101	66536	1808	44509	4145	61050	8	0	1,008,160	
和歌山地方法務局	令和2年度	180,583	40,441	179,897	34,370	632	23,779	1,762	24,411	10	0	443,050	2,005,264
	令和3年度	353,810	82128	386344	54564	1650	47208	3722	55257	21	0	897,204	
	令和4年度	268,234	62816	279105	39186	1406	37306	2523	41148	31	6	665,010	
名古屋法務局	令和2年度	1,299,812	377,357	413,505	501,190	78,691	197,989	19,936	8,092	174	2	2,420,762	10,564,948
	令和3年度	2,505,493	770106	882735	889412	154915	382339	42816	28964	424	13	4,689,367	
	令和4年度	1,822,548	585165	647220	704190	160400	268807	31231	11439	615	12	3,454,819	
津地方法務局	令和2年度	315,881	62,542	345,373	72,807	2,194	58,449	4,441	97,099	42	5	889,651	3,902,120
	令和3年度	645,478	128050	626148	131760	4248	115275	9268	218465	70	4	1,737,196	
	令和4年度	453,927	99909	497214	92226	3585	88417	8020	143419	70	8	1,275,273	
岐阜地方法務局	令和2年度	346,477	68,900	322,769	95,537	2,434	77,477	3,187	29,916	84	5	872,260	3,814,517
	令和3年度	691,892	145253	635274	167903	7051	150155	6488	66311	89	3	1,711,624	
	令和4年度	513,841	109681	440870	119507	6585	107424	4904	48891	100	3	1,230,633	
福井地方法務局	令和2年度	143,472	28,607	83,812	35,895	2,264	23,249	1,366	4,875	13	4	291,316	1,267,394
	令和3年度	256,667	59018	183369	63265	7135	51024	2776	11793	25	2	566,143	
	令和4年度	184,939	43154	135271	44534	5140	37690	1857	7480	21	0	409,935	
金沢地方法務局	令和2年度	197,934	45,633	166,013	53,156	6,743	27,341	2,434	15,985	10	0	460,439	1,837,123
	令和3年度	382,760	93413	250421	92009	11896	52025	5007	32611	22	0	809,848	
	令和4年度	267,026	68513	179185	62963	8128	36389	3504	21245	28	0	566,836	
富山地方法務局	令和2年度	183,887	38,909	124,016	51,157	2,111	27,354	826	9,711	20	0	396,145	1,733,947
	令和3年度	366,351	80733	240731	88124	4244	56214	2410	15972	43	0	767,435	
	令和4年度	273,857	61396	181146	63349	2936	43113	1794	8882	20	0	570,367	
広島法務局	令和2年度	558,035	140,393	208,766	127,522	5,759	119,588	5,649	19,102	173	6	1,033,186	4,438,114
	令和3年度	1,072,588	287621	432556	203631	10561	233661	10901	39760	317	10	1,982,513	
	令和4年度	792,135	218218	288260	151060	8475	164071	7403	26725	164	3	1,422,415	
山口地方法務局	令和2年度	240,589	43,388	174,177	44,917	341	37,964	1,115	26,245	28	9	523,920	2,325,454
	令和3年度	455,035	89617	367520	77371	791	73347	2119	50735	71	22	1,024,079	
	令和4年度	339,336	72102	288264	53664	668	54891	1895	41256	44	5	777,455	

別紙7

局名	年度	登記事項 証明書	うち オンライン	要約書 (閲覧)	印鑑証明	うち オンライン	地図等の 写しの交付	うち オンライン	地図等の 閲覧	その他	うち オンライン	年度計	総事件数
岡山地方法務局	令和2年度	370,755	89,894	117,917	87,005	908	46,988	2,348	22,517	42	21	645,224	2,654,333
	令和3年度	684,662	183,379	244,269	134,268	1,907	901,04	4,867	3,4916	100	34	1,188,319	
	令和4年度	504,236	139,362	135,613	93,643	1,738	63,262	3,073	2,3971	65	15	820,790	
鳥取地方法務局	令和2年度	93,071	18,224	99,632	21,569	101	13,447	1,089	21,521	8	2	249,248	1,061,435
	令和3年度	185,431	40,642	181,677	38,241	255	265,76	2,271	4,1514	13	7	473,452	
	令和4年度	125,684	30,926	135,903	27,410	202	178,14	1,585	3,1909	15	2	338,735	
松江地方法務局	令和2年度	108,732	20,928	148,278	21,331	396	18,185	1,033	18,613	29	4	315,168	1,520,603
	令和3年度	214,335	43,941	377,457	37,390	854	360,31	2,205	4,4411	28	0	709,652	
	令和4年度	157,369	33,724	257,525	26,340	679	227,17	1,335	3,1760	72	0	495,783	
福岡法務局	令和2年度	1,043,199	265,161	152,516	245,053	6,070	185,816	11,312	8,416	287	181	1,635,287	6,883,247
	令和3年度	2,017,732	559,485	248,267	436,556	12,746	355,061	23,506	13,831	587	318	3,072,034	
	令和4年度	1,429,596	412,848	170,094	316,464	11,023	249,464	17,664	9,885	423	250	2,175,926	
佐賀地方法務局	令和2年度	126,936	24,305	66,905	28,935	544	25,312	698	9,035	30	10	257,153	1,069,561
	令和3年度	258,200	50,039	100,678	49,610	1,118	53,857	1,462	18,551	41	9	480,937	
	令和4年度	177,357	36,971	68,368	36,677	1,296	35,777	1,078	13,277	15	4	331,471	
長崎地方法務局	令和2年度	220,531	38,262	138,036	42,096	663	69,063	1,766	18,069	18	1	487,813	2,105,215
	令和3年度	434,704	78,577	299,960	71,161	1,277	112,296	3,666	40,151	59	1	958,331	
	令和4年度	318,333	60,705	170,131	49,776	929	78,316	2,685	42,477	38	0	659,071	
大分地方法務局	令和2年度	219,308	42,206	127,908	48,671	421	25,417	1,303	27,968	30	1	449,302	1,990,876
	令和3年度	432,929	84,202	286,571	80,186	1,468	51,815	2,705	49,084	63	3	900,648	
	令和4年度	301,600	65,790	199,954	62,448	1,104	38,906	2,416	37,986	32	2	640,926	
熊本地方法務局	令和2年度	326,591	69,977	203,840	72,015	659	46,805	3,100	30,955	60	2	680,266	2,916,569
	令和3年度	642,132	149,225	373,834	120,669	1,497	88,109	5,522	70,293	153	4	1,295,190	
	令和4年度	455,500	112,646	283,187	86,073	1,480	62,590	3,900	53,670	93	7	941,113	
鹿児島地方法務局	令和2年度	323,083	75,030	159,289	61,786	268	49,415	4,955	12,583	27	2	606,183	2,738,658
	令和3年度	628,581	154,353	370,683	103,994	688	103,363	10,168	32,631	63	11	1,239,315	
	令和4年度	453,735	117,316	265,732	72,980	643	81,072	7,901	19,607	34	9	893,160	
宮崎地方法務局	令和2年度	213,509	36,555	149,137	39,744	3,328	32,317	2,212	25,960	34	5	460,701	1,973,463
	令和3年度	426,070	76,236	258,419	69,488	6,154	61,398	4,476	52,082	53	13	867,510	
	令和4年度	301,372	55,632	206,647	48,536	4,318	43,603	3,234	45,061	33	5	645,252	
那覇地方法務局	令和2年度	299,184	57,865	51,435	59,999	243	53,876	2,395	4,836	30	2	469,360	2,069,760
	令和3年度	595,125	119,772	133,358	95,326	496	112,639	4,699	9,163	67	0	945,678	
	令和4年度	421,546	90,770	78,059	70,103	586	78,190	3,522	6,752	72	3	654,722	
仙台法務局	令和2年度	477,613	109,409	198,066	104,489	2,769	81,976	4,493	32,230	80	19	894,454	3,631,552
	令和3年度	900,601	232,524	310,639	170,251	6,568	158,359	9,306	64,653	144	28	1,604,647	
	令和4年度	624,081	177,178	216,161	123,862	5,427	122,431	7,380	45,824	92	18	1,132,451	
福島地方法務局	令和2年度	386,541	80,333	219,180	78,765	2,419	63,353	3,314	28,456	28	0	776,323	3,237,828
	令和3年度	752,536	166,683	400,210	133,804	5,032	129,221	7,341	53,132	52	1	1,468,955	
	令和4年度	518,430	124,671	251,548	97,017	3,801	87,699	4,702	37,814	42	0	992,550	
山形地方法務局	令和2年度	179,416	34,584	66,647	57,763	405	37,489	1,850	8,569	985	0	350,869	1,521,738
	令和3年度	361,502	70,407	153,245	65,731	725	78,968	3,929	17,383	1,974	13	678,803	
	令和4年度	263,208	52,185	100,934	52,160	598	60,360	2,905	13,763	1,641	2	492,066	

別紙7

局名	年度	登記事項 証明書	うち オンライン	要約書 (閲覧)	印鑑証明	うち オンライン	地図等の 写しの交付	うち オンライン	地図等の 閲覧	その他	うち オンライン	年度計	総事件数
盛岡地方法務局	令和2年度	234,372	38,611	129,715	40,104	1,321	40,053	1,990	24,975	23	2	469,242	2,025,387
	令和3年度	449,782	76,023	294,618	69,338	2,134	81,989	3,781	42,813	52	4	938,592	
	令和4年度	324,709	59,300	149,727	47,790	1,686	61,907	2,948	33,400	20	2	617,553	
秋田地方法務局	令和2年度	185,413	28,355	59,302	33,116	595	23,298	1,031	23,756	22	1	324,907	1,405,633
	令和3年度	353,854	58,618	101,716	52,510	994	48,379	1,960	53,456	55	0	609,970	
	令和4年度	252,976	47,739	104,507	37,043	822	35,131	1,601	41,060	39	0	470,756	
青森地方法務局	令和2年度	210,798	35,475	53,257	43,178	216	48,235	2,058	1,521	19	0	357,008	1,599,765
	令和3年度	426,698	74,066	98,077	76,195	613	103,856	5,055	3,167	25	0	708,018	
	令和4年度	322,679	55,989	74,891	54,052	458	78,289	3,703	4,801	27	0	534,739	
札幌法務局	令和2年度	556,651	154,775	25,619	157,359	12,334	93,374	4,692	3,593	76	6	836,672	3,642,610
	令和3年度	1,066,068	296,571	60,702	281,346	24,916	195,925	7,522	15,322	192	14	1,605,765	
	令和4年度	799,884	247,648	40,754	211,688	20,080	146,214	5,371	15,262	107	9	1,200,173	
函館地方法務局	令和2年度	64,657	11,478	5,777	15,389	313	11,603	553	188	5	0	97,619	417,437
	令和3年度	122,716	26,009	8,515	25,470	612	19,254	1,487	3,877	20	1	179,852	
	令和4年度	92,565	19,463	10,598	18,714	466	17,147	1,001	922	20	2	139,966	
旭川地方法務局	令和2年度	107,738	18,194	5,802	21,887	1,400	17,188	478	142	5	0	152,762	664,064
	令和3年度	204,750	37,055	7,759	38,876	2,584	37,802	1,085	337	22	2	289,546	
	令和4年度	154,422	27,933	9,326	28,681	1,119	29,092	801	231	4	0	221,756	
釧路地方法務局	令和2年度	158,830	37,983	14,023	34,052	191	33,547	960	866	28	1	241,346	1,026,793
	令和3年度	297,258	71,049	29,643	60,176	940	67,905	1,781	2,914	71	5	457,967	
	令和4年度	212,698	52,412	17,760	43,866	972	52,245	1,149	886	25	4	327,480	
高松法務局	令和2年度	236,363	53,392	93,500	41,100	621	46,038	1,567	2,696	47	3	419,744	1,909,775
	令和3年度	422,240	102,610	291,064	66,288	882	83,596	3,884	9,475	58	2	872,721	
	令和4年度	303,115	73,132	198,548	48,142	792	56,468	1,958	11,005	32	4	617,310	
徳島地方法務局	令和2年度	140,345	28,034	188,414	27,794	151	17,644	1,892	29,598	101	29	403,896	1,730,519
	令和3年度	267,126	56,888	334,437	44,429	347	31,477	3,704	74,054	152	36	751,675	
	令和4年度	192,245	42,349	282,976	30,328	182	25,201	2,861	44,093	105	17	574,948	
高知地方法務局	令和2年度	155,414	22,845	185,880	20,726	24	31,881	1,261	42,383	13	5	436,297	1,892,543
	令和3年度	256,313	45,730	417,728	33,972	99	61,256	2,249	85,445	80	6	854,794	
	令和4年度	190,642	35,171	282,411	24,100	215	42,683	1,882	61,579	37	0	601,452	
松山地方法務局	令和2年度	270,505	51,147	98,808	53,383	1,397	54,630	2,725	2,446	33	9	479,805	2,062,533
	令和3年度	507,132	104,833	212,147	80,494	2,265	101,393	5,307	4,639	77	11	905,882	
	令和4年度	369,567	77,302	163,781	63,348	2,146	76,004	3,570	4,088	58	9	676,846	

※令和2年度はR2.10～R3.3

※令和4年度はR4.4～R4.12