

移住相談窓口等において受け付けた相談件数①

※各都道府県及び市町村の移住相談窓口等における相談受付件数

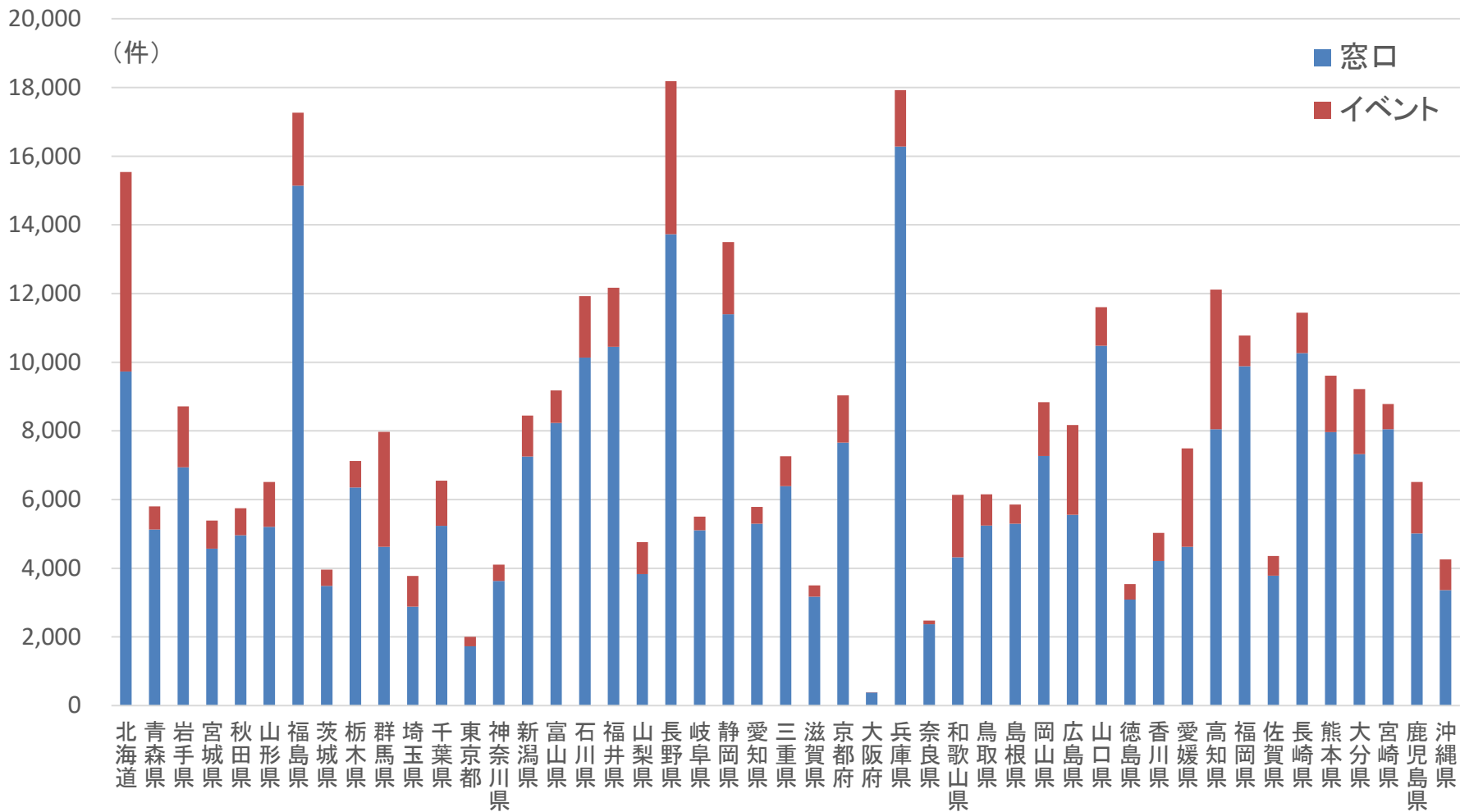
(単位：件)

都道府県名	令和4年度相談件数 (令和3年度相談件数)		移住相談窓口	イベント
北海道	15,540	(12,650)	9,727	5,813
青森県	5,797	(4,715)	5,126	671
岩手県	8,712	(8,128)	6,938	1,774
宮城県	5,389	(5,805)	4,571	818
秋田県	5,749	(4,979)	4,960	789
山形県	6,512	(5,238)	5,205	1,307
福島県	17,267	(13,599)	15,140	2,127
茨城県	3,959	(3,386)	3,486	473
栃木県	7,122	(5,388)	6,352	770
群馬県	7,968	(5,681)	4,626	3,342
埼玉県	3,777	(3,035)	2,883	894
千葉県	6,552	(5,197)	5,238	1,314
東京都	2,001	(1,794)	1,727	274
神奈川県	4,101	(4,197)	3,629	472
新潟県	8,448	(7,384)	7,255	1,193
富山県	9,182	(7,846)	8,233	949
石川県	11,921	(12,570)	10,138	1,783
福井県	12,168	(12,163)	10,448	1,720
山梨県	4,757	(4,541)	3,828	929
長野県	18,184	(17,443)	13,725	4,459
岐阜県	5,499	(6,339)	5,103	396
静岡県	13,496	(11,641)	11,394	2,102
愛知県	5,788	(6,883)	5,299	489
三重県	7,257	(6,164)	6,388	869
滋賀県	3,501	(3,050)	3,167	334
京都府	9,030	(7,163)	7,659	1,371
大阪府	389	(216)	379	10
兵庫県	17,921	(15,245)	16,281	1,640
奈良県	2,473	(2,272)	2,368	105
和歌山県	6,134	(5,123)	4,319	1,815
鳥取県	6,149	(5,355)	5,245	904
島根県	5,855	(7,245)	5,297	558
岡山県	8,838	(6,429)	7,270	1,568
広島県	8,172	(8,122)	5,557	2,615
山口県	11,599	(10,564)	10,477	1,122
徳島県	3,540	(2,866)	3,090	450
香川県	5,032	(4,540)	4,211	821
愛媛県	7,489	(5,166)	4,625	2,864
高知県	12,116	(10,858)	8,050	4,066
福岡県	10,773	(9,774)	9,881	892
佐賀県	4,358	(2,720)	3,786	572
長崎県	11,440	(9,260)	10,265	1,175
熊本県	9,610	(8,305)	7,962	1,648
大分県	9,217	(6,828)	7,322	1,895
宮崎県	8,782	(7,930)	8,051	731
鹿児島県	6,512	(5,109)	5,015	1,497
沖縄県	4,256	(3,025)	3,360	896
合計	370,332	(323,931)	305,056	65,276

移住相談窓口等において受け付けた相談件数②

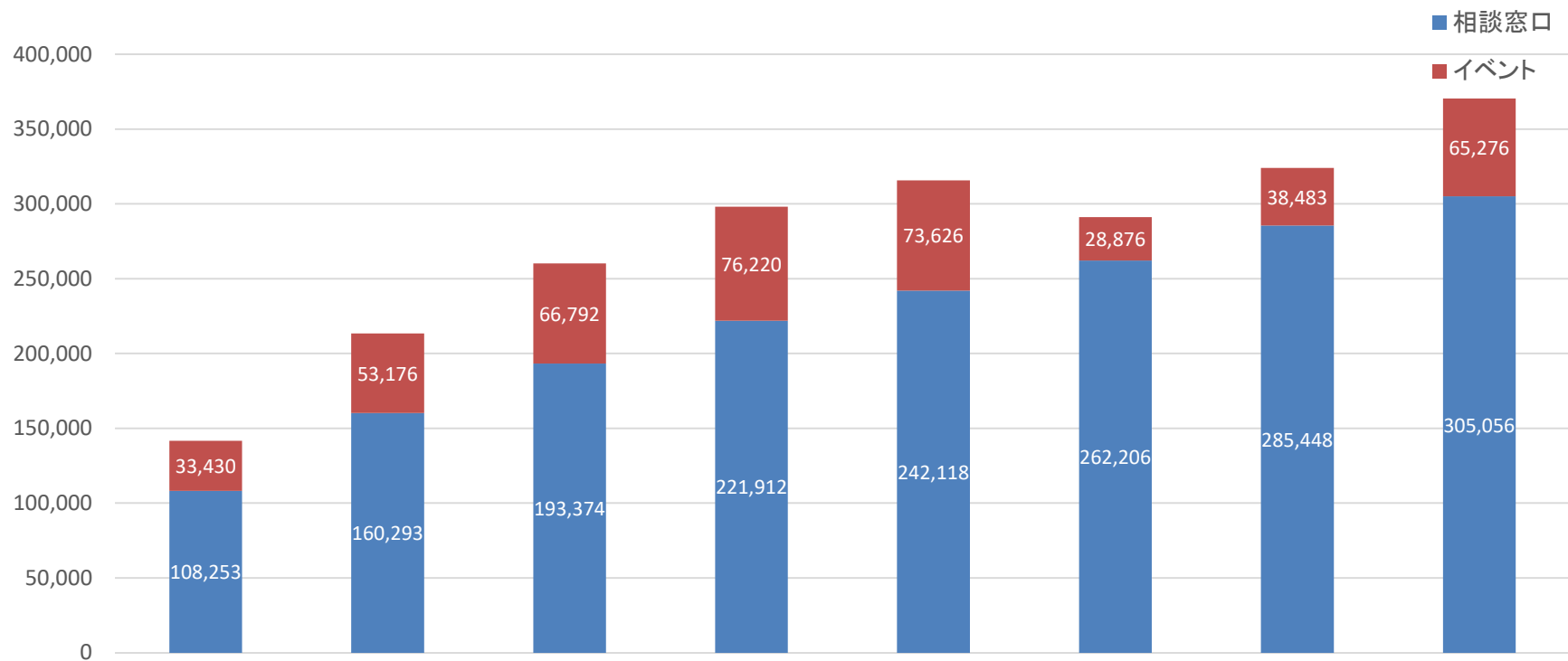
○ 各都道府県・市町村の移住相談窓口等において令和4年度中に受け付けた相談件数は、全体で約370,300件（窓口：約305,000件、イベント：約65,300件）となっている。

※ 移住相談窓口による相談件数は、面談のほか、電話やメール等での相談を含む。



移住相談窓口等において受け付けた相談件数③

各都道府県・市町村の移住相談窓口等において受けた相談件数は、令和2年度に減少に転じていたが、令和3年度以降は再び増加傾向に転じ、令和4年度は**過去最多の結果**となった。



	平成27年度	平成28年度	平成29年度	平成30年度	令和元年度	令和2年度	令和3年度	令和4年度
相談件数 (件)	141,683	213,469	260,166	298,132	315,744	291,082	323,931	370,332(※)
移住相談窓口 (箇所)	—	145	146	164	159	164	166	176

※令和4年度の相談件数は、7年前(平成27年度)の約2.6倍となった。