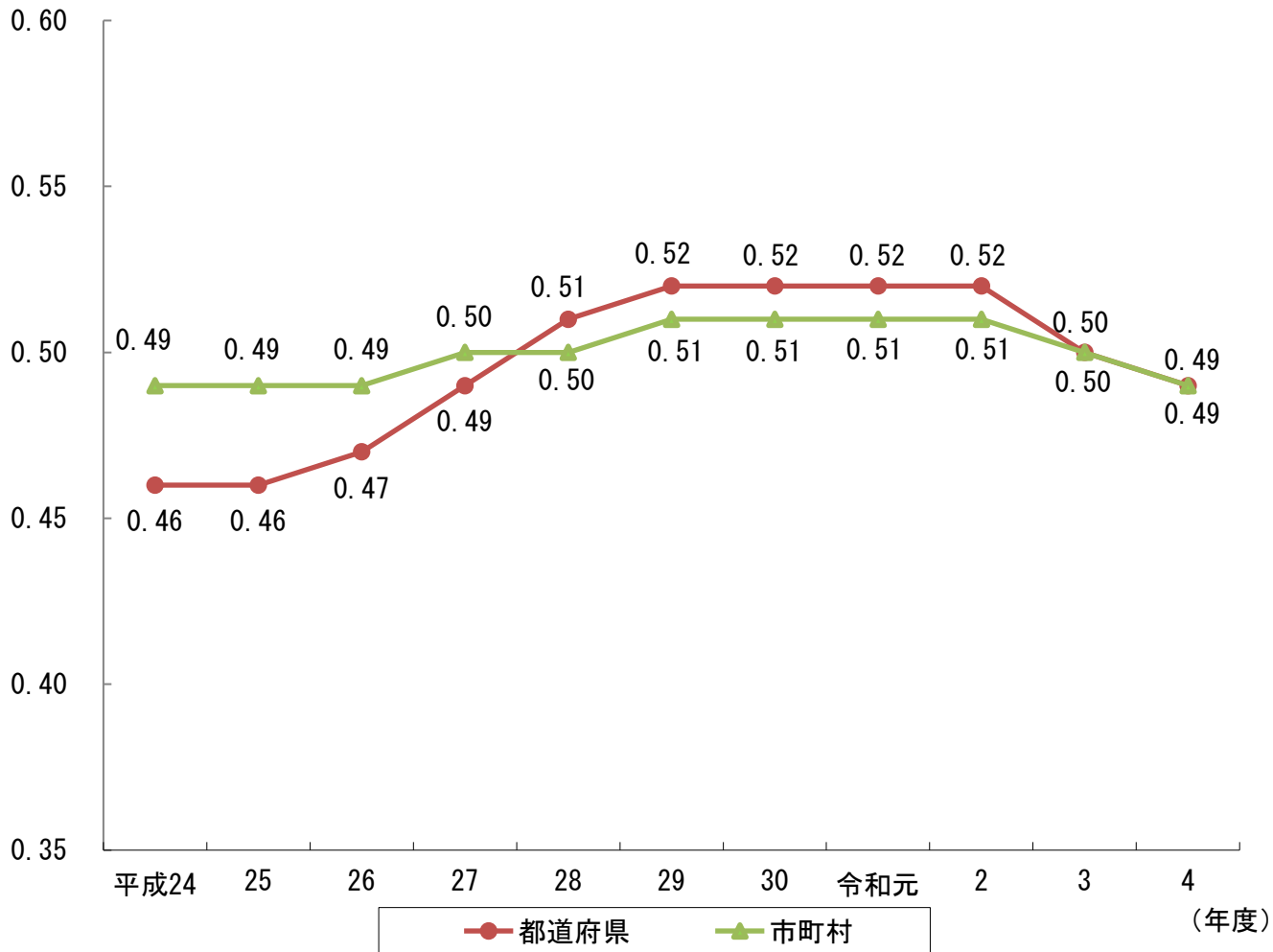
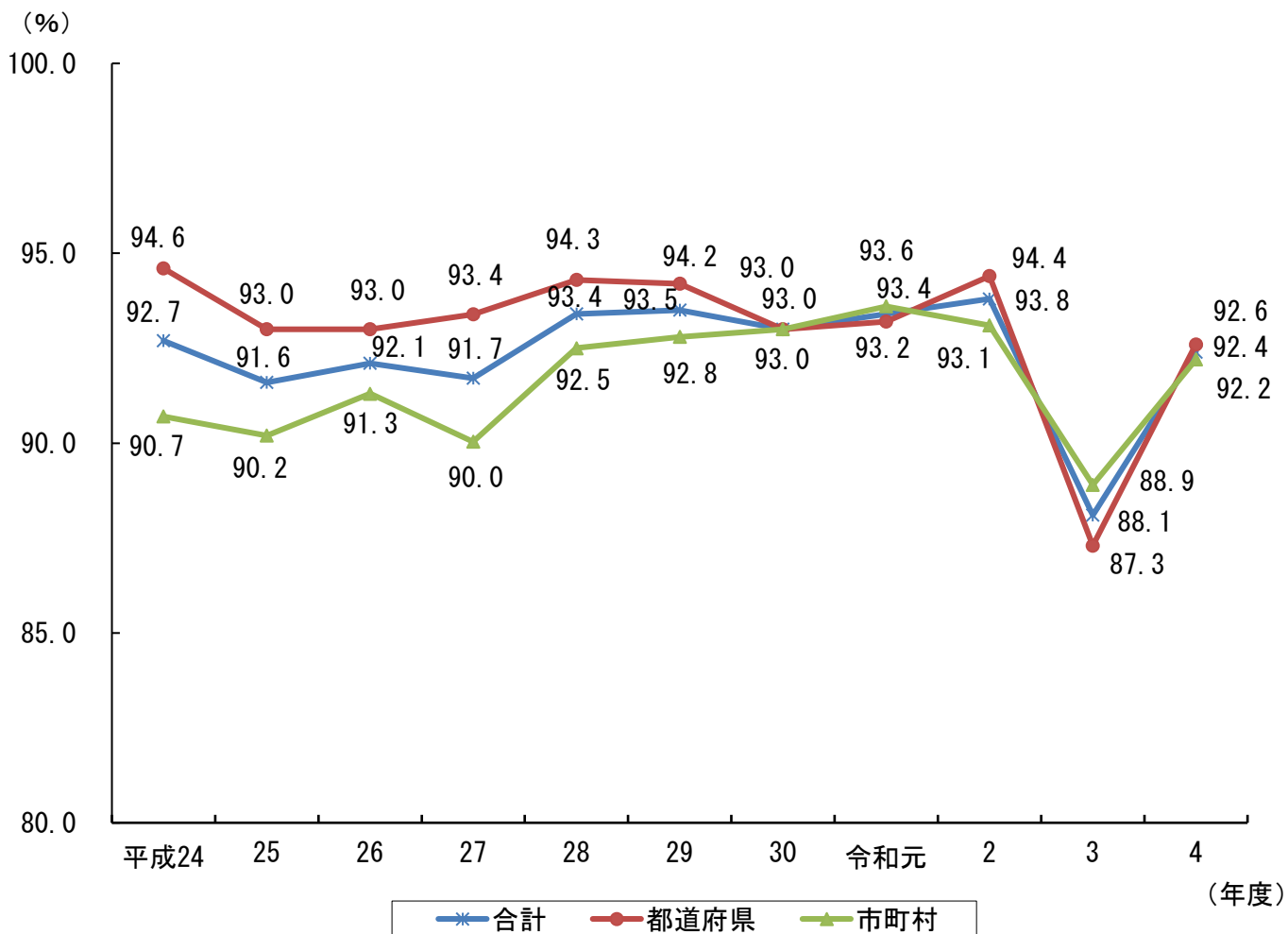


〔財政力指数の推移〕



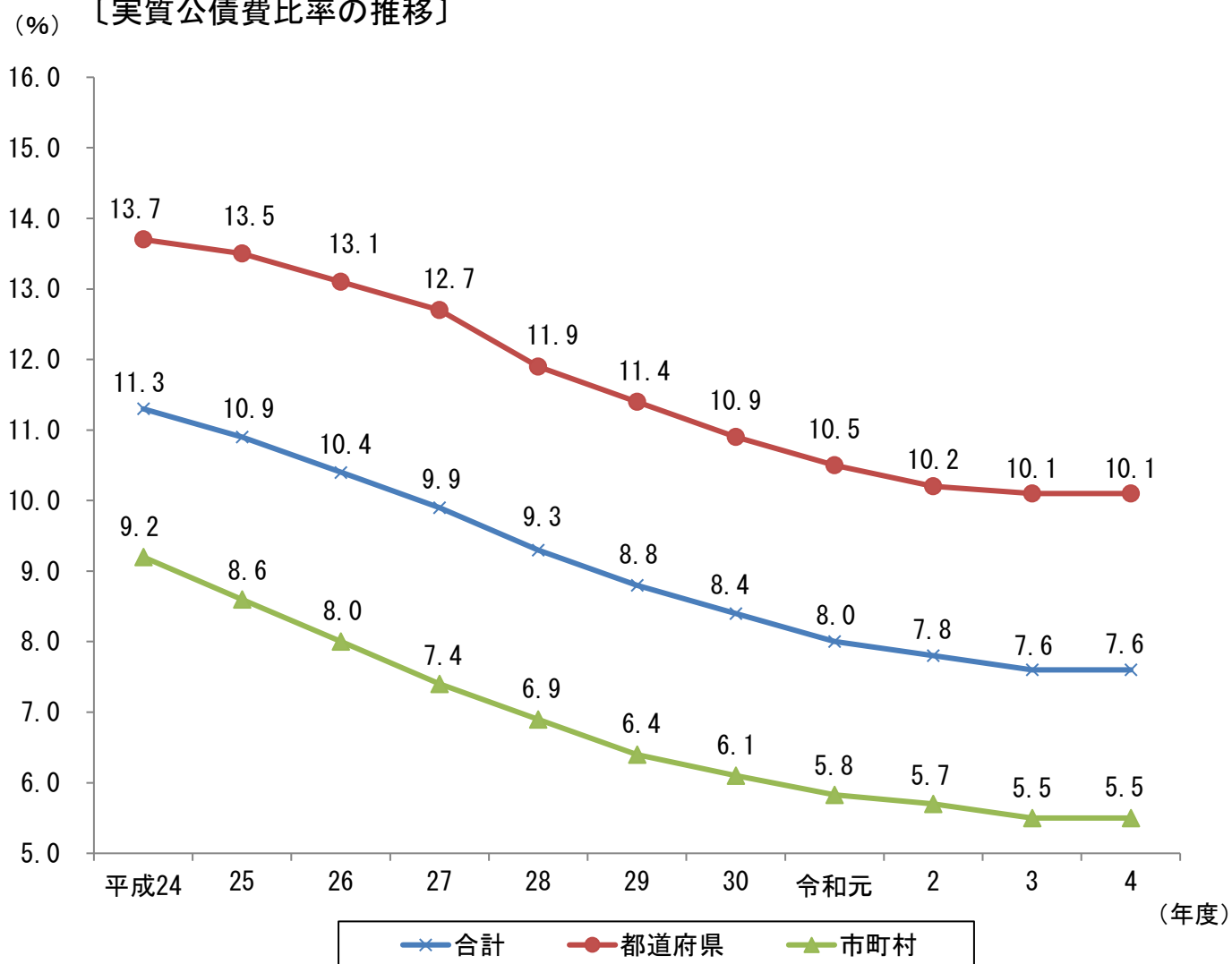
(注) 数値は単純平均であり、特別区、一部事務組合及び広域連合を含まない。

〔経常収支比率の推移〕



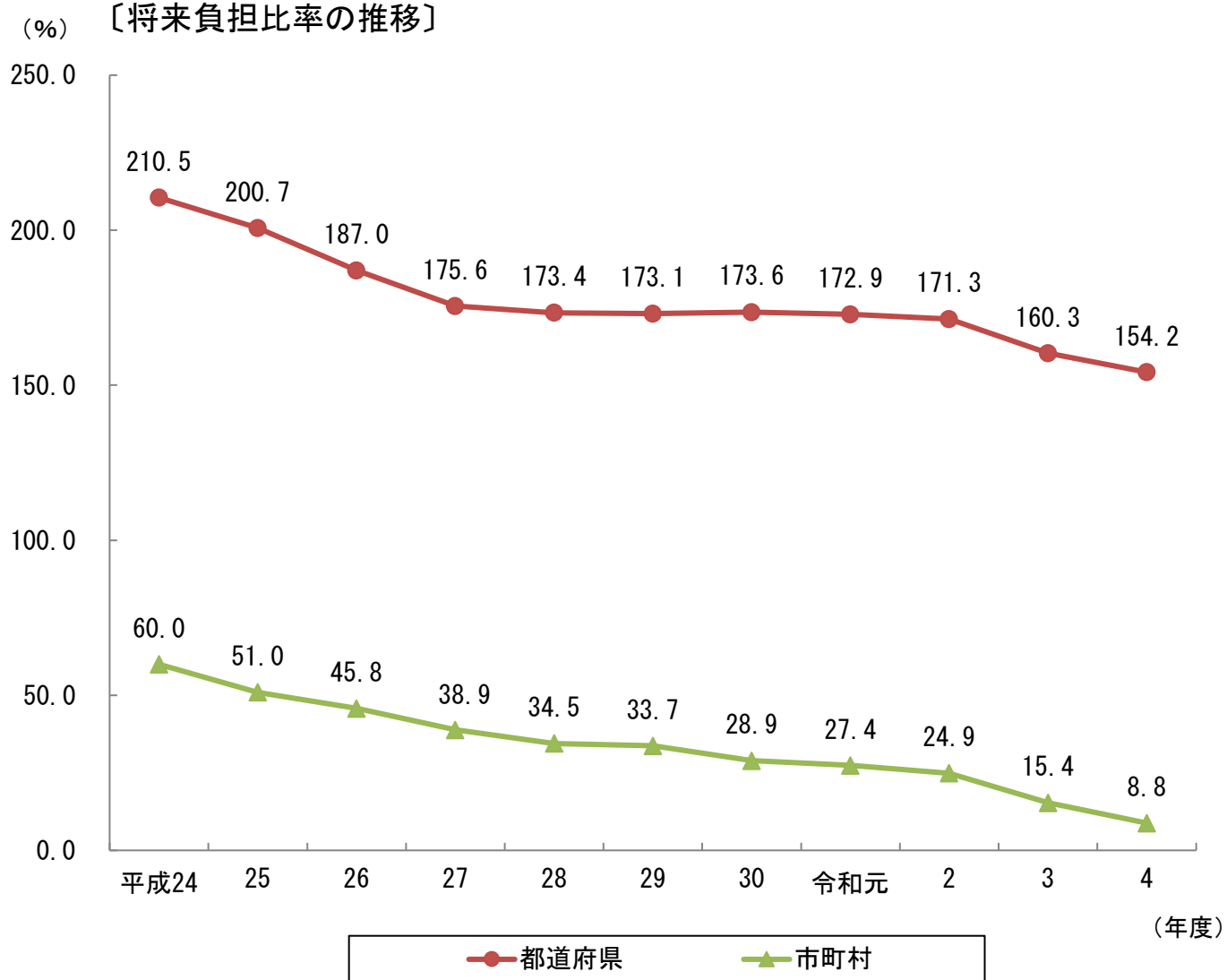
(注) 数値は加重平均であり、特別区、一部事務組合及び広域連合を含まない。

〔実質公債費比率の推移〕



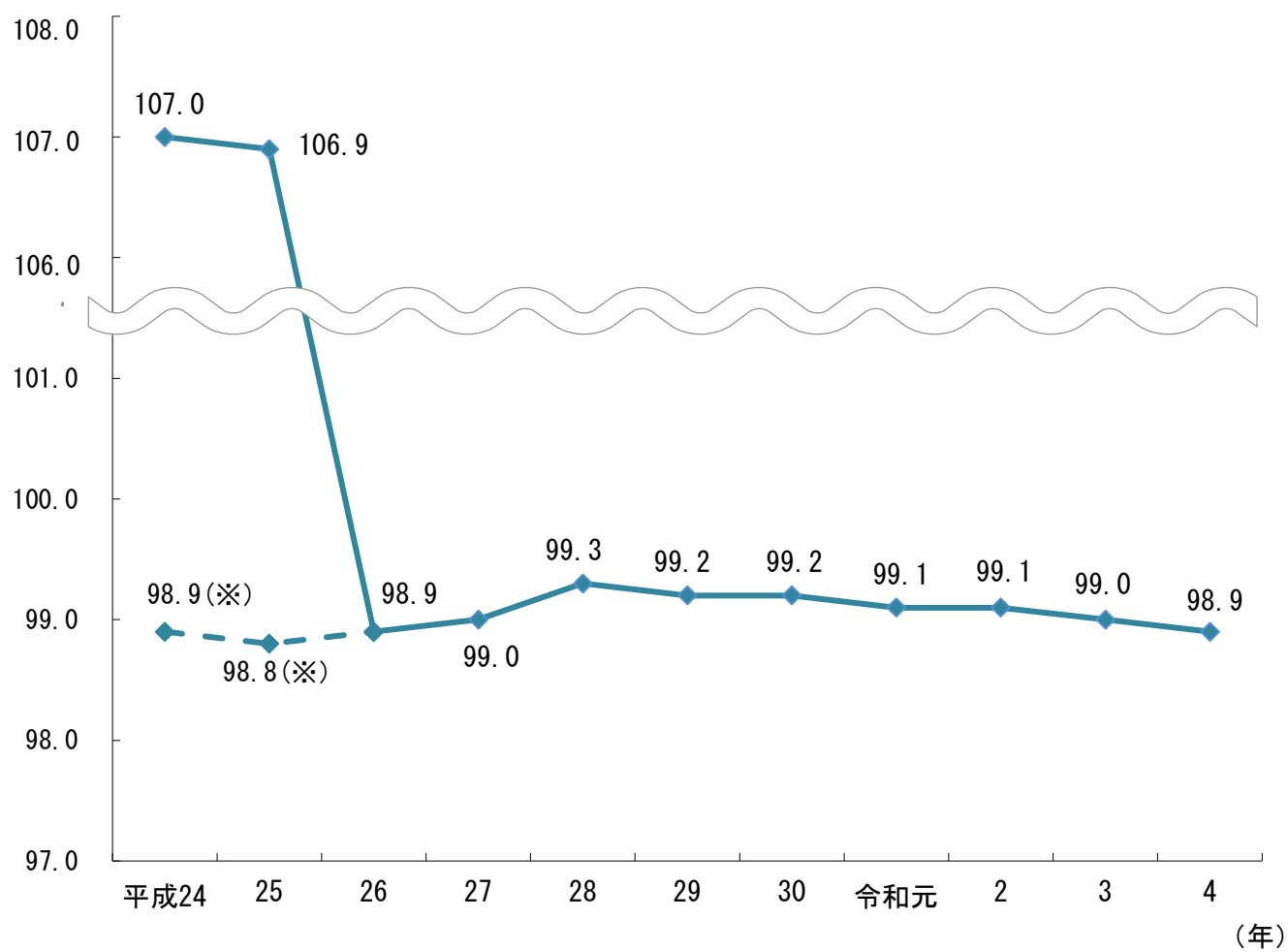
(注) 数値は加重平均であり、特別区を含み一部事務組合及び広域連合を含まない。

〔将来負担比率の推移〕



(注) 数値は加重平均であり、特別区を含み一部事務組合及び広域連合を含まない。

〔ラスパイレス指数の推移〕



(注) 数値は各年における4月1日現在の加重平均であり、特別区を含み一部事務組合及び広域連合を含まない。
 (※) 「国家公務員の給与の改定及び臨時特例に関する法律」(平成24年法律第2号)による措置が無いとした場合の値である。