

特別セミナー2023

## デモ展示

2023.12.21

パナソニック コネクト株式会社

**Panasonic**  
**CONNECT**

## 避難所



### 顔認証カードリーダー

- ・カードを置くだけで直感的に操作できる優れたユニバーサルデザイン
- ・高身長～低身長、車いすでも利用可能
- ・マスク、メガネを着用したままでも照合可能
- ・マイナンバーカードや運転免許証で本人確認が可能



### 避難所端末

- ・カードリーダーで読み取った情報を自動集計
- ・編集機能で身分証がない避難者も登録可能
- ・本部とのデータ連携機能でタイムリーに共有

## 本部



### 防災情報システム

- ・避難所端末から集めた情報を集約
- ・各避難所の避難人数を可視化

※現在開発中のため、画像は実際の画面ではなくイメージです。

## ■操作イメージ動画



## ■画面遷移



## ■ 避難者一覧

避難所受付 避難所の設定 | 最終更新: 3月27日 9:41 | 消防局防災企画課 坂上 | ログアウト

避難所名: 利休浜小学校 避難者数: 12人 | 収容率: 24% | 更新する | 収容可能人数: 50人

入所日: [ ] ~ [ ] 氏名: [ ] 状態: [ ] 住所: [ ] 絞り込む

全て	受付	代表者氏名	人数	入所日時	状態	被害状況	住所	訂正
<input type="checkbox"/>	▲	1 鈴木 健太郎	1	2月9日 17:40	再入所	床下浸水	大阪市東区中央1-1-1	
<input type="checkbox"/>	▼	2 佐藤 秀幸	4	2月9日 18:18	退所	断水	大阪市東区中央2-3-1	
<input type="checkbox"/>		6 井上 伸一	2	2月7日 13:37	入所	その他	大阪府吹田市原町4-52-1	
<input type="checkbox"/>		14 服部 哲也	3	2月7日 14:07	再入所	停電	大阪市淀川区12-32-1	あり
<input type="checkbox"/>		16 前田 隆之	1	2月7日 17:40	退所	床下浸水	大阪市東区中央1-1-1	
<input type="checkbox"/>		17 大原 大輔	5	2月7日 14:40	入所	一部損壊	大阪府吹田市原町4-52-1	
<input type="checkbox"/>		18 原 和弘	1	2月7日 17:30	入所	部分焼	大阪市東区中央1-1-1	
<input type="checkbox"/>		23 高田 雄介	3	2月7日 15:40	再入所	半焼	大阪市淀川区12-32-1	
<input type="checkbox"/>		24 松井 康平	2	2月7日 17:20	退所	床上浸水	大阪市東区中央1-1-1	
<input type="checkbox"/>		26 中西 雅人	1	2月7日 21:40	入所	全壊	大阪府吹田市原町4-52-1	あり

0件を選択中 状態を変更する CSVに出力する 削除する 避難者を追加する 24件中 1~24件を表示 < >

## ■ 登録者の詳細

登録者管理システム 戻る 避難者 保存する

グループの代表者

氏名: 井上 伸一 ふりがな: いのうえ しんいち 生年月日: [ ] 年齢: 32才 性別: 男

住所: 慶寿市羽後7-9-28

電話番号: [ ] 個人情報同意: [ ] 要配慮内容: [ ] 所属自治会: [ ] 続柄: [ ] 特技・資格: [ ]

備考: [ ]

家屋の被害状況:  全壊  半壊  一部損壊  全焼  半焼  ほや  断水  流出  床上浸水  床下浸水  停電  ガス停止

電話不通  その他: [ ]

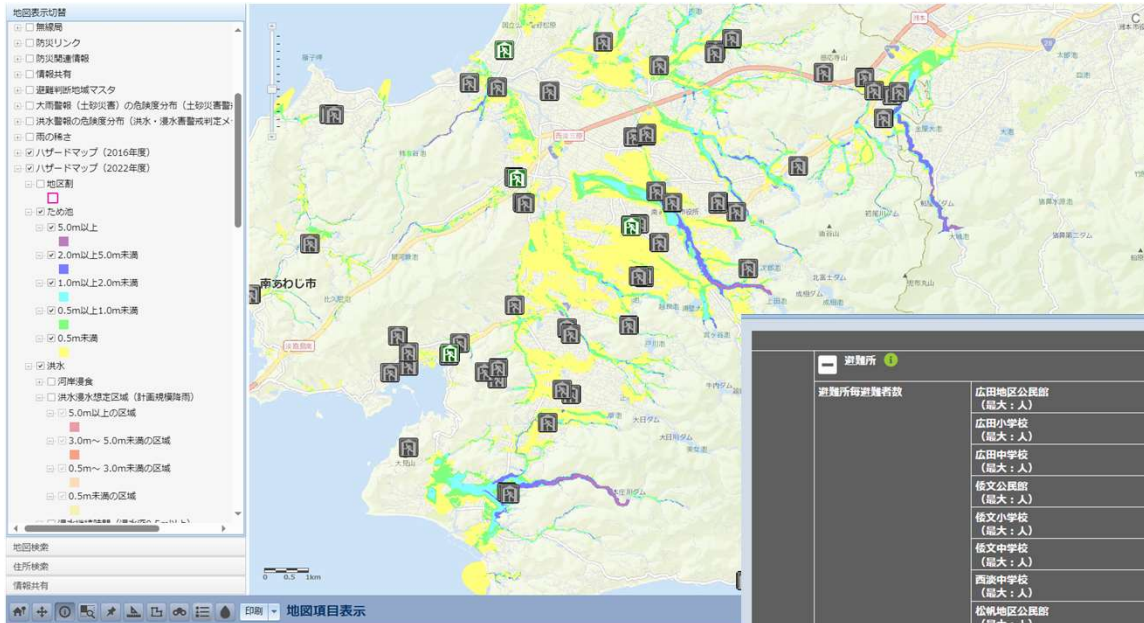
体温測定: 36.5℃

グループの避難者

全て	続柄	氏名	生年月日	性別	個人情報同意	要配慮事項	電話番号	特技・資格	負傷・病気の状況
<input type="checkbox"/>		妻 井上 恵子							

0件を選択中 グループから外す CSVに出力する 削除する 避難者を追加する 1件

■ 防災情報システム 避難所管理 (地図表示と避難所一覧)



		2023/06/02 12:00	06/02 13:00	06/02 14:00	06/02 15:00	06/02 16:00	06/02 17:00
避難所		12:00-13:00 24箇所/55人	13:00-14:00 24箇所/55人	14:00-15:00 24箇所/55人	15:00-16:00 24箇所/53人	16:00-17:00 24箇所/53人	17:00-18:00 1箇所/0人
避難所毎避難者数	広田地区公民館 (総大: 人)	開設: 23人	開設: 23人	開設: 23人	開設: 23人	開設: 23人	開設: 23人
	広田小学校 (総大: 人)	開設: 0人	開設: 0人	開設: 0人	開設: 0人	開設: 0人	開設: 0人
	広田中学校 (総大: 人)						
	徳文公民館 (総大: 人)	開設: 5人	開設: 5人	開設: 5人	開設: 5人	開設: 5人	
	徳文小学校 (総大: 人)						
	徳文中学校 (総大: 人)						
	西浜中学校 (総大: 人)	開設: 0人	開設: 0人	開設: 0人	開設: 0人	開設: 0人	開設: 0人
	松前地区公民館 (総大: 人)	開設: 0人	開設: 0人	開設: 0人	開設: 0人	開設: 0人	開設: 0人
	淡地区公民館 (総大: 人)	開設: 7人	開設: 7人	開設: 7人	開設: 7人	開設: 7人	開設: 7人
	淡小学校 (総大: 人)	開設: 0人	開設: 0人	開設: 0人	開設: 0人	開設: 0人	開設: 0人
	津井地区公民館 (総大: 人)	開設: 0人	開設: 0人	開設: 0人	開設: 0人	開設: 0人	開設: 0人
	原美小学校 (総大: 人)						
	丸山地区公民館 (総大: 人)	開設: 0人	開設: 0人	開設: 0人	開設: 0人	開設: 0人	開設: 0人
	阿部町地区公民館 (総大: 人)	開設: 0人	開設: 0人	開設: 0人	開設: 0人	開設: 0人	開設: 0人
	伊達町地区公民館 (総大: 人)	開設: 0人	開設: 0人	開設: 0人	開設: 0人	開設: 0人	開設: 0人
	西浜支知公民館 (総大: 人)	開設: 0人	開設: 0人	開設: 0人	開設: 0人	開設: 0人	開設: 0人



## 各種災害対策時に必要な WEB情報を1画面に集約・表示



## 災害種別やフェーズごとに レイアウトを事前登録可能



今までは複数台のPCを準備して表示させていたWEB情報を1台のPCでまとめて表示！  
災害対策本部のAVシステムを合わせて利用可能！

土砂災害の危険度をリアルに可視化。  
避難指示等発令判断に係る  
運用手間を削減。発令を迅速化！

**1. 放送番組を選びます。**

危険度分布を自動収集。地図上に可視化！

避難指示等発令の対象地域を自動表示！

**2. 放送ボタンを押します。**

ワンオペレーション操作で迅速に配信！

**3. OKを押します。**

防災無線放送

複数メディア放送

こちらは防災佐江戸です。只今市内に大雨警報が...

こちらは防災佐江戸です。只今市内に大雨警報が...

どの地区が、高齢者避難・避難指示の  
発令対象が見やすく、瞬時に判断できる！

高齢者避難対象地区を自動表示

避難指示発令対象地区を自動表示

大雨警報（土砂災害）の危険度分布（気象業務支援センター）

発令地区

1kmメッシュ情報

発令地区レイヤを事前登録

The image features a dark blue background with a grid of lighter blue squares and a large, semi-transparent blue circle on the left side. The text "Panasonic" is in white, and "CONNECT" is in a bright blue color. The overall design is modern and corporate.

# Panasonic CONNECT