

第4期TRY！YAMANASHI！ 実証実験サポート事業

～北杜市の支援について～

■北杜市のご紹介

■北杜市が本事業で行った支援

- ・ドローンが離発着できる公共用地や主要施設の情報提供
（所在地番・地図）
- ・地元との調整、広報やHPでの市民への事業の周知、地元メディアへのプレスリリース
- ・会議室、コーン等資材の貸出し
- ・市所有施設利用に関する必要書類の作成及び協議

■北杜市がドローン事業に期待する今後について

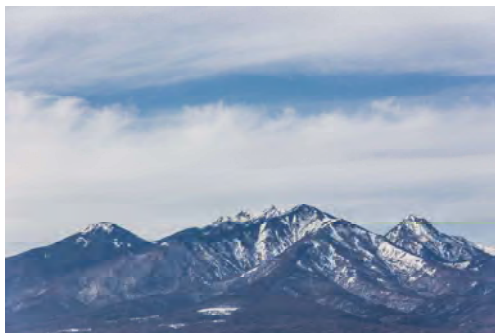
北杜市のご紹介

北杜市は、山梨県の中央に広がる甲府盆地の北西部に位置し、県の北西端として西から北にかけては長野県に接しています。

北は八ヶ岳連峰、北東は瑞牆山・金峰山を代表とする秩父山地、東は茅ヶ岳、南西は甲斐駒ヶ岳から連なる南アルプスと周囲を山々に囲まれています。また、秩父多摩甲斐国立公園、南アルプス国立公園、八ヶ岳中信高原国定公園、県立南アルプス巨摩自然公園などの自然公園を有し、全国有数の美しい自然環境を有する地域です。

北杜市の総面積は、602.48平方キロメートルで、山梨県の総面積の13.5%を占めています。合併により山梨県でもっとも面積の大きな市となりました。土地の利用状況は、76.4%が森林等となっています。

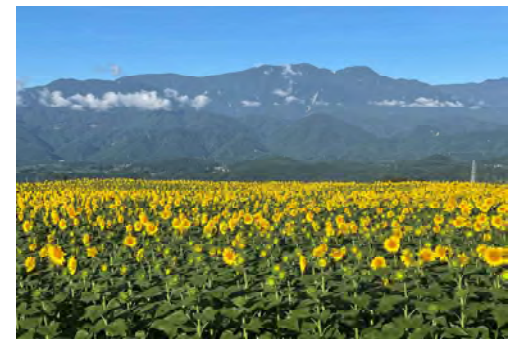
北杜市の気象の特徴は、内陸性の年間の寒暖差が大きい点です。夏は摂氏30度を超える場合がある一方で冬の寒さも厳しくなっています。積雪は、清里地区などの一部の山間地域で見られるもののあまり多くありません。日照時間は年間2,081時間で全国平均（1,934時間）に比べて長くなっています。降水量は1,138mm.と全国平均（1,714mm.）に比べて少なくなっており、日照条件に恵まれた地域であるといえます。全天日射量（平年値）では、北杜市のある山梨県北西部は関東甲信越地域の中でもっとも日射量が多い地域となっています。



八ヶ岳



みずがき山

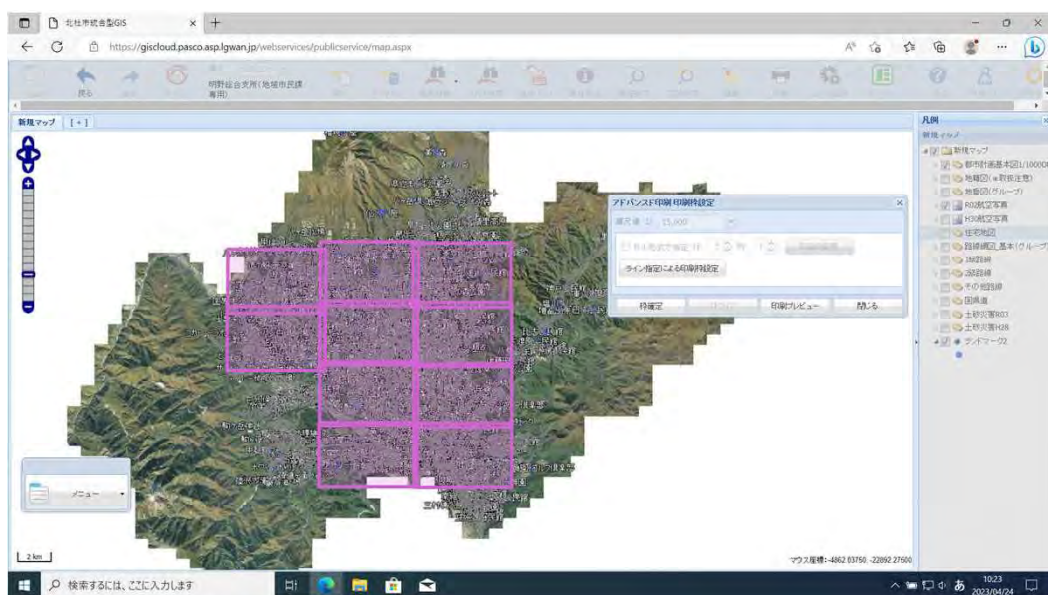


北杜市明野サンフラワーフェス

北杜市が本事業で行った支援

ドローンが離発着できる公共用地や主要施設の情報提供

ドローンの離発着地点を決定するため、北杜市のGIS情報を元に、主要施設（民間事業者含む）を記載した航空写真図及び併せて市有地を使用している施設の名称・地番を提供した。



地元との調整、広報やHPでの市民への事業の周知、地元メディアへのプレスリリース

提供したデータをもとにエアロダイニングジャパンが離発着場として選定した施設（地元公民館、指定管理施設、民間事業者等）の管理者との調整を行うとともに、広報やHPで事業の周知を行った。併せて事業の結果についてもHPで公表している。

また、地元メディアへのプレスリリースを行い地元紙への掲載等行ってもらった。

<https://www.city.hokuto.yamanashi.jp/docs/23977.html>



会議室、コーン等資材の貸出し

明野総合支所を拠点とし活動できるように支所内会議室を調査期間中貸出し、ドローンや調査資材の保管を行った。また、ドローン離発着場所に使用するためコーン等の資材の貸出しを行い活用してもらった。

市所有施設利用に関する必要書類の作成及び協議

市所有の施設を使用するのにあたり、使用許可申請書等を作成し、協議を行った。※山梨県の事業であり本市も伴走支援するため公共施設の使用料は無償とした。

北杜市が本事業に期待する今後について

北杜市は広大な面積を有しており、目的地までに時間がかかります。また、一本道という地域も複数あり土砂災害等があると陸の孤島となってしまうケースもあります。今回の実証実験については、上空の電波状況を計測し、最適なドローン運航ルートの策定という本市にマッチした事業だと感じています。

今後は、この成果を活かし、また更なる検討、運送事業者との検証を重ねていただき、災害時の迅速な物資の運搬や調査、平時の際の物流などに役立てていただきたいと思います。市長をはじめ私たちも大きな期待を寄せているところです。本市としても引き続き可能な限りサポートしていきたいと考えています。

北杜市役所 北杜未来部 未来創造課
デジタル戦略担当
〒408-0188
山梨県北杜市須玉町大豆生田961-1
TEL : 0551-42-1164 (直通)
