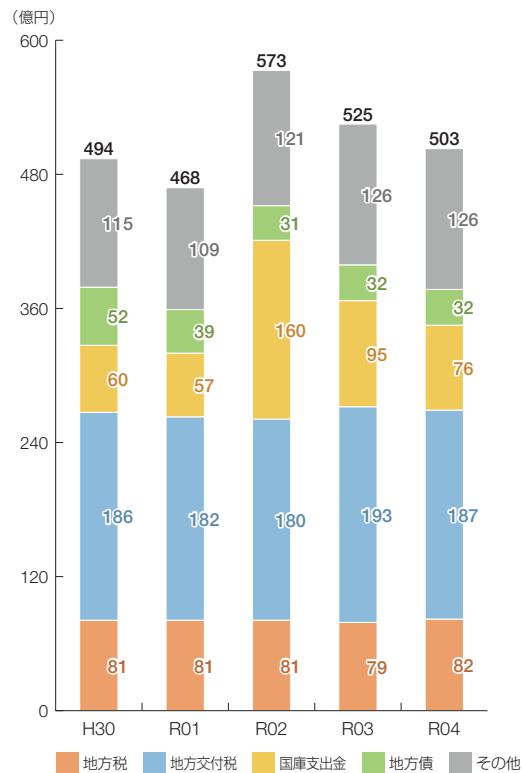
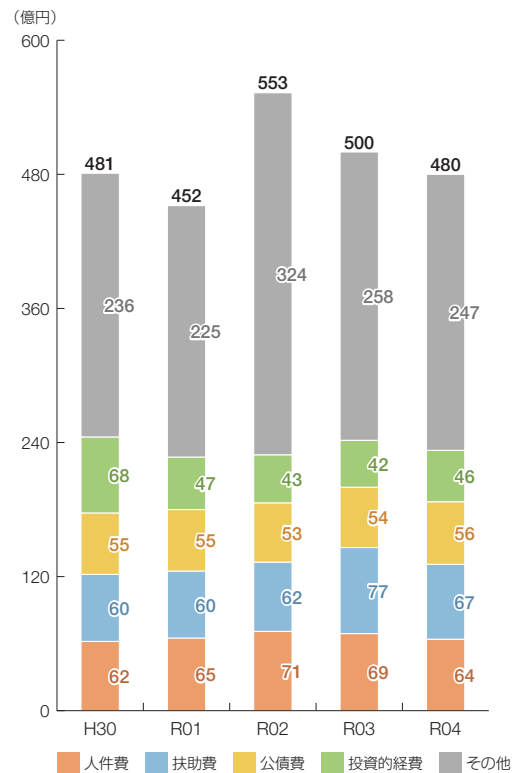


大仙市の財政状況について

歳入の推移



歳出の推移



団体概要

- 住民基本台帳人口(R5.1.1): 76,537人
 - 高齢化率(R5.1.1): 39.1%
 - 面積・人口密度: 867km²・88人/km²
 - 国勢調査人口
- | R2 ※括弧内は対H27年度比 | H27 |
|-----------------|---------|
| 77,657人(△6.2%) | 82,783人 |
- ラスパイレス指数(R4.4.1): 98.1

類似団体 都市Ⅱ-1

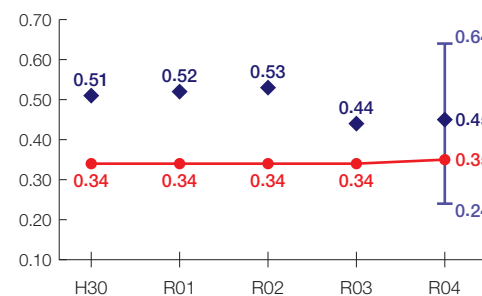
（人口50,000～100,000人未満
産業構造
Ⅱ次、Ⅲ次90%未満
（Ⅲ次55%以上）

※類似団体とは、市区町村を「人口」と「産業構造」等によって35類型に分類したものである。

財政力指数[0.35]

類似団体内順位 37/46

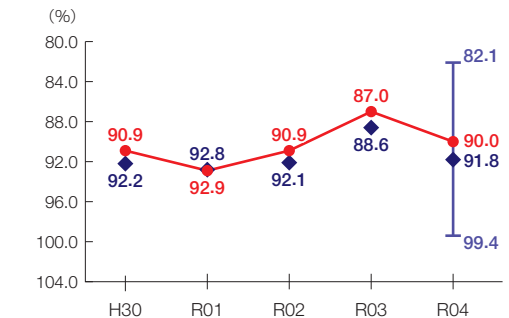
標準的財政需要を税収等で賄える度合いを示す指標



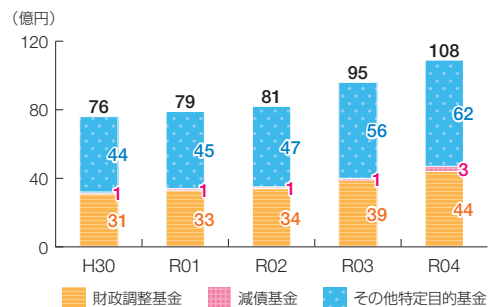
経常収支比率[90.0%]

類似団体内順位 14/46

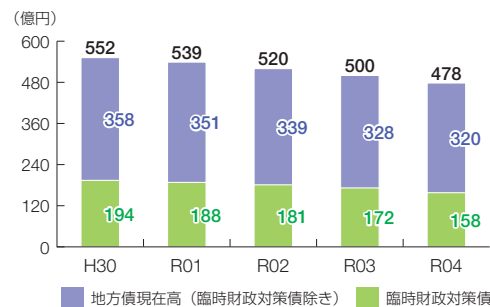
財政構造の硬直化の度合いを示す指標



基金残高の推移



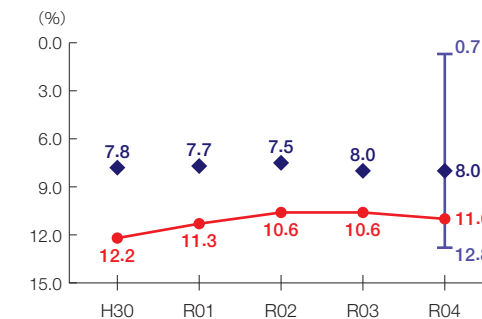
地方債現在高の推移



実質公債費比率[11.0%]

類似団体内順位 40/46

地方債の償還額等の大きさの度合いを示す指標



将来負担比率[85.7%]

類似団体内順位 41/46

将来負担すべき負債等の大きさの度合いを示す指標

