

# 行政機関等ガイドブック

－ 佐賀県版 －

令和6年8月

総務省 佐賀行政監視行政相談センター

## は し が き

佐賀行政監視行政相談センターでは、佐賀県内に所在する国の行政機関や独立行政法人、特殊法人等の組織について総合的にご紹介するため、「行政機関等ガイドブック－佐賀県版－」を発行しております。

この度、一部の行政機関等において組織の再編などが行われ、名称、所掌事務、管轄区域等が変更されたことから、改めて、令和6年6月1日現在における佐賀県内の行政機関等の現状を把握させていただき、最新の情報を皆様にお届けいたします。

本書には、原則として、①国の行政機関、独立行政法人、特殊法人等については、機関等名、所在地、電話番号、FAX番号、主な所掌事務、管轄区域、組織図、情報公開・個人情報保護開示請求窓口等を、②地方公共団体等については、機関等名、所在地、電話番号及びFAX番号を、③巻末には主な相談窓口一覧を掲載しています。

本書が、行政機関、関係団体等の業務に関心をお持ちの方々に広く御活用していただければ幸いです。

本書の編集に当たりまして、関係の行政機関等から多大のご協力をいただきましたことに、深く感謝の意を表し、お礼を申し上げます。

令和6年8月

総務省 佐賀行政監視行政相談センター

# 凡 例

## 1 掲載機関等

佐賀県内の次の機関等

- (1) 国の行政機関：地方支分部局、施設等機関及び特別の機関
  - (2) 独立行政法人等
  - (3) 特殊法人等
- (参考) 司法機関、地方公共団体

## 2 掲載機関等の順序

- (1) 国の行政機関  
内閣府及び国家行政組織法別表第1に掲げられた各省庁の順に掲載した。
- (2) 独立行政法人、特殊法人等  
(1)で記載した各所管省庁の順に掲載した。
- (3) 参考  
市町は、建制順に掲載した。

## 3 掲載事項

- (1) 機関等名、郵便番号、所在地、電話番号、FAX番号、ホームページアドレス(URL)、主な所掌事務、管轄区域、組織及び情報公開・個人情報保護開示請求窓口
- (2) 佐賀県内（一部県外含む。）の主な相談窓口一覧（巻末）

## 4 掲載の基準日

令和6年6月1日現在

# 目 次

## 国の行政機関

### 内閣府

#### [国家公安委員会（警察庁）]

九州管区警察局佐賀県情報通信部	1
-----------------	---

### 総務省

佐賀行政監視行政相談センター	2
----------------	---

### 法務省

佐賀地方法務局	3
---------	---

福岡出入国在留管理局佐賀出張所	5
-----------------	---

佐賀保護観察所	6
---------	---

麓刑務所	7
------	---

佐賀少年刑務所	8
---------	---

佐賀少年鑑別所	9
---------	---

#### [検察庁]

佐賀地方検察庁	10
---------	----

武雄支部	10
------	----

唐津支部	10
------	----

区検察庁	11
------	----

### 財務省

佐賀財務事務所	12
---------	----

伊万里税関支署	14
---------	----

三池税関支署久留米出張所（佐賀空港事務所）	15
-----------------------	----

#### [国税庁]

佐賀税務署	16
-------	----

唐津税務署	16
-------	----

鳥栖税務署	16
-------	----

伊万里税務署	16
--------	----

武雄税務署	16
-------	----

### 厚生労働省

佐賀労働局	18
-------	----

（労働基準監督署）	18
-----------	----

（公共職業安定所）	18
-----------	----

福岡検疫所佐賀空港出張所	21
--------------	----

唐津出張所	21
-------	----

伊万里出張所	21
--------	----

九州厚生局佐賀事務所	22
------------	----

## 農林水産省

九州農政局佐賀県拠点	23
筑後川下流右岸農地防災事業所	24
門司植物防疫所福岡支所伊万里出張所	25

### [林野庁]

佐賀森林管理署	26
---------	----

## 国土交通省

九州地方整備局武雄河川事務所	27
佐賀河川事務所	27
(筑後川河川事務所)	27
佐賀国道事務所	27
(有明海沿岸国道事務所)	27
国営海の中道海浜公園事務所歴史公園課	27
(国営海の中道海浜公園事務所)	27
唐津港湾事務所	27
九州運輸局佐賀運輸支局	31
大阪航空局佐賀空港出張所	32

### [気象庁]

佐賀地方気象台	33
---------	----

### [海上保安庁]

第七管区海上保安本部唐津海上保安部	34
-------------------	----

## 環境省

### [原子力規制委員会]

原子力規制庁玄海原子力規制事務所	35
------------------	----

## 防衛省

陸上自衛隊西部方面隊目達原駐屯地	36
航空自衛隊西部航空警戒管制団第43警戒隊	38
自衛隊佐賀地方協力本部	39

## 独立行政法人等

### [文部科学省所管]

国立大学法人佐賀大学	40
佐賀大学医学部附属病院	40

### [厚生労働省所管]

独立行政法人高齢・障害・求職者雇用支援機構	
佐賀支部	44
佐賀障害者職業センター	44
佐賀職業能力開発促進センター	44
独立行政法人労働者健康安全機構	
佐賀産業保健総合支援センター	46

独立行政法人国立病院機構

佐賀病院・・・・・・・・・・・・・・・・・・・・・・・・・・・・・・ 47

嬉野医療センター・・・・・・・・・・・・・・・・・・・・・・・・・・・・ 47

東佐賀病院・・・・・・・・・・・・・・・・・・・・・・・・・・・・・・ 47

肥前精神医療センター・・・・・・・・・・・・・・・・・・・・・・・・・・・・ 47

独立行政法人地域医療機能推進機構

佐賀中部病院・・・・・・・・・・・・・・・・・・・・・・・・・・・・・・ 52

[農林水産省所管]

国立研究開発法人森林研究・整備機構

森林整備センター佐賀水源林整備事務所・・・・・・・・・・・・ 54

[経済産業省所管]

国立研究開発法人産業技術総合研究所九州センター・・・・・・・・ 55

[国土交通省所管]

独立行政法人海技教育機構国立唐津海上技術短期大学校・・・・・・ 56

独立行政法人自動車技術総合機構九州検査部佐賀事務所・・・・・・ 57

独立行政法人自動車事故対策機構佐賀支所・・・・・・・・・・・・ 58

[その他関連機関]

日本司法支援センター佐賀地方事務所(法テラス佐賀)・・・・・・・・ 59

**特殊法人等**

[総務省所管]

西日本電信電話株式会社佐賀支店・・・・・・・・・・・・・・・・・・・・ 60

日本放送協会佐賀放送局・・・・・・・・・・・・・・・・・・・・・・・・・・・・ 61

日本郵便株式会社九州支社佐賀地方本部・・・・・・・・・・・・・・ 62

[財務省所管]

日本たばこ産業株式会社佐賀支社・・・・・・・・・・・・・・・・・・・・ 63

株式会社日本政策金融公庫佐賀支店・・・・・・・・・・・・・・・・・・・・ 64

[厚生労働省所管]

日本年金機構

佐賀年金事務所・・・・・・・・・・・・・・・・・・・・・・・・・・・・・・ 65

唐津年金事務所・・・・・・・・・・・・・・・・・・・・・・・・・・・・・・ 65

武雄年金事務所・・・・・・・・・・・・・・・・・・・・・・・・・・・・・・ 65

[経済産業省所管]

株式会社商工組合中央金庫佐賀支店・・・・・・・・・・・・・・・・・・・・ 66

[国土交通省所管]

日本貨物鉄道株式会社鳥栖総合鉄道部・・・・・・・・・・・・・・・・・・・・ 67

西日本高速道路株式会社九州支社佐賀高速道路事務所・・・・・・ 68

[その他関連機関]

株式会社かんぽ生命保険佐賀支店・・・・・・・・・・・・・・・・・・・・ 69

株式会社ゆうちょ銀行(熊本支店)佐賀出張所・・・・・・・・・・・・ 70

全国健康保険協会佐賀支部	71
--------------	----

## 司法機関

佐賀地方裁判所・佐賀家庭裁判所・佐賀簡易裁判所	72
-------------------------	----

## 地方公共団体

佐賀県	73
-----	----

佐賀県警察本部	73
---------	----

市町一覧	73
------	----

主な相談窓口一覧	75
----------	----

# 内 閣 府

## [国家公安委員会]

### 警察庁

### 九州管区警察局

### 佐賀県情報通信部

〒840-8540 佐賀市松原 1-1-16

TEL (0952) 24-1111 FAX (0952) 23-1403

(URL) <https://www.kyushu.npa.go.jp/> (九州管区警察局)

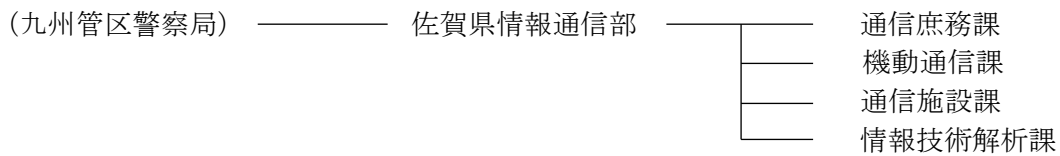
### 【主な所掌事務】

管区警察局の通信に関する事務及び犯罪の取締りのための情報技術の解析に関する事務

### 【管轄区域】

佐賀県

### 【組織】



### 【情報公開・個人情報保護開示請求窓口】

九州管区警察局 総務監察・広域調整部 警務課

TEL (092) 622-5000 内線 2616



# 総 務 省

## 九州管区行政評価局

**佐賀行政監視行政相談センター** 〒840-0041 佐賀市城内 2-10-20 (佐賀合同庁舎 3 階)  
TEL (0952)22-2651 FAX (0952)22-2652  
(URL) <https://www.soumu.go.jp/kanku/kyusyu/saga.html>

### 【主な所掌事務】

- 1 各府省の政策について、統一的若しくは総合的な評価、又は政策評価の客観的かつ厳格な実施を担保するための評価
- 2 各行政機関の業務の実施状況の評価及び監視
- 3 独立行政法人、特殊法人、認可法人(資本金の2分の1以上が国からの出資による法人であつて、国の補助に係る業務を行うもの)に係る業務、国の委任又は補助に係る業務の実施状況に関する必要な調査
- 4 地方自治法第2条第9項第1号に規定する第1号法定受託事務に該当する地方公共団体の業務の実施状況に関する調査
- 5 各行政機関の業務、3に規定する業務及び4に規定する地方公共団体の業務に関する苦情の申出についての必要なあつせん
- 6 行政相談委員に関すること
- 7 情報公開・行政手続制度案内所に関する事務
- 8 政策評価情報の所在案内窓口に関する事務

### 【管轄区域】

佐賀県

### 【組織】

(九州管区行政評価局) ——— 佐賀行政監視行政相談センター ——— 行政監視行政相談課  
主任行政相談官

### 【情報公開・個人情報保護開示請求窓口】

佐賀行政監視行政相談センター 行政監視行政相談課 TEL (0952)27-8638 FAX (0952)27-8638

# 法 務 省

## 佐賀地方法務局

〒840-0041 佐賀市城内 2-10-20 (佐賀合同庁舎 2, 3, 4, 5 階)  
 TEL (0952) 26-2148  
 (URL) <http://houmukyoku.moj.go.jp/saga/>

### 【下部機関】

鳥栖出張所 〒841-0036 鳥栖市秋葉町 3-26-1  
 TEL (0942) 82-2497

武雄支局 〒843-0023 武雄市武雄町大字昭和 832  
 TEL (0954) 22-2435

伊万里支局 〒848-0027 伊万里市立花町 1542-14  
 TEL (0955) 23-2492

唐津支局 〒847-0041 唐津市千代田町 2109-63  
 TEL (0955) 74-1441

### 【主な所掌事務】

地方法務局：登記（不動産登記、商業・法人登記、動産譲渡登記、債権譲渡登記）に関する事務、国籍に関する事務、戸籍（成年後見登記を含む）に関する事務、供託に関する事務、遺言書保管に関する事務、人権擁護に関する事務、国の利害に関係のある争訟に関する事務

支 局：登記に関する事務、供託に関する事務、遺言書保管に関する事務、戸籍に関する事務、人権擁護に関する事務

出 張 所：登記に関する事務

### 【取扱事務一覧】

庁名	登記					電子 認証	供託	遺言 書保 管	国籍	人権
	不動産	商業 法人	成年 後見	動産 譲渡	債権 譲渡					
佐賀地方法務局	○	○	△	△	△	○	○	○	○	○
鳥栖出張所	○	△	—	△	△	○	—	—	—	—
武雄支局	○	△	—	△	△	○	○	○	—	○
伊万里支局	○	△	—	△	△	○	○	○	—	○
唐津支局	○	△	—	△	△	○	○	○	—	○

(注) 1 各取扱事務の「—」は、当該事務を取り扱っていないことを示す。

2 商業法人登記の「△」は、各種証明書交付事務、印鑑提出等に関する事務、印鑑カードに関する事務、電子認証に関する事務のみの取扱いとなる。

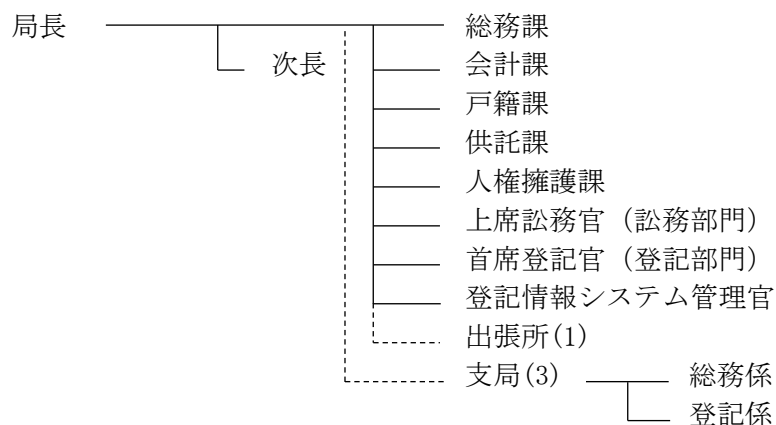
3 成年後見登記の「△」は、証明書交付事務のみの取扱いとなる。

4 動産譲渡登記及び債権譲渡登記の「△」は、概要記録事項証明書交付事務のみの取扱いとなる。

【不動産／商業・法人登記の管轄区域】

庁名	不動産登記管轄区域	商業・法人登記管轄区域
佐賀地方法務局	佐賀市、多久市、小城市、神埼市	県内全域
鳥栖出張所	鳥栖市 三養基郡（みやき町、上峰町、基山町）、神埼郡（吉野ヶ里町）	各種証明書交付事務、印鑑提出等に関する事務、印鑑カードに関する事務、電子認証に関する事務のみの取扱い
武雄支局	武雄市、鹿島市、嬉野市 杵島郡（白石町、江北町、大町町） 藤津郡（太良町）	各種証明書交付事務、印鑑提出等に関する事務、印鑑カードに関する事務、電子認証に関する事務のみの取扱い
伊万里支局	伊万里市 西松浦郡（有田町）	各種証明書交付事務、印鑑提出等に関する事務、印鑑カードに関する事務、電子認証に関する事務のみの取扱い
唐津支局	唐津市 東松浦郡（玄海町）	各種証明書交付事務、印鑑提出等に関する事務、印鑑カードに関する事務、電子認証に関する事務のみの取扱い

【組織】



(注) 唐津支局については、総務課及び登記部門

【情報公開・個人情報保護開示請求窓口】

佐賀地方法務局 総務課 TEL (0952)26-2149

## 福岡出入国在留管理局

### 佐賀出張所

〒840-0801 佐賀市駅前中央 3-3-20 (佐賀第2合同庁舎 6階)

TEL (0952) 36-6262 FAX (0952) 36-6261

(URL) <http://www.immi-moj.go.jp/> (法務省出入国在留管理庁)

#### 【主な所掌事務】

在留審査一般・空海港業務

#### 【管轄又は分担区域】

[在留関係諸申請※1]

佐賀県、福岡県、長崎県

[在留資格認定証明書交付申請※2]

佐賀県、福岡県、長崎県

※1 「在留関係諸申請」について

原則として、申請人である外国人の住所地を管轄する地方局又は支局若しくは分担する出張所において手続きができます。

※2 「在留資格認定証明書交付申請」について

原則として申請代理人となる受入れ機関の所在地や親族の住所地を管轄する地方局又は支局

#### 【組織】

(福岡出入国在留管理局) — 佐賀出張所

#### 【情報公開・個人情報保護開示請求窓口】

福岡出入国在留管理局 総務課 TEL (092) 717-5420 FAX (092) 717-5425

## 佐賀保護観察所

〒840-0041 佐賀市城内 2-10-20 (佐賀合同庁舎 5 階)

TEL (0952)24-4291 FAX (0952)25-7739

(URL) [http://www.moj.go.jp/hogo1/soumu/hogo\\_k\\_saga\\_saga.html](http://www.moj.go.jp/hogo1/soumu/hogo_k_saga_saga.html)

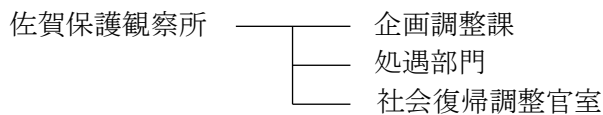
### 【主な所掌事務】

保護観察、生活環境の調整、更生緊急保護、恩赦の上申、精神保健観察、犯罪被害者等施策の事務を行っているほか、民間における犯罪予防活動の促進に関すること、保護司の設置区域及び組織に関すること、保護司選考に関すること、保護司等民間協力者及び団体に対する表彰に関すること、更生保護事業の助長及び監督に関すること、更生保護に関する各種関係機関・団体との連絡調整に関すること、更生保護に関する広報に関すること。

### 【管轄区域】

佐賀県

### 【組織】



### 【情報公開・個人情報保護開示請求窓口】

佐賀保護観察所 企画調整課 TEL (0952)24-4291 FAX(0952)25-7739

## 麓刑務所

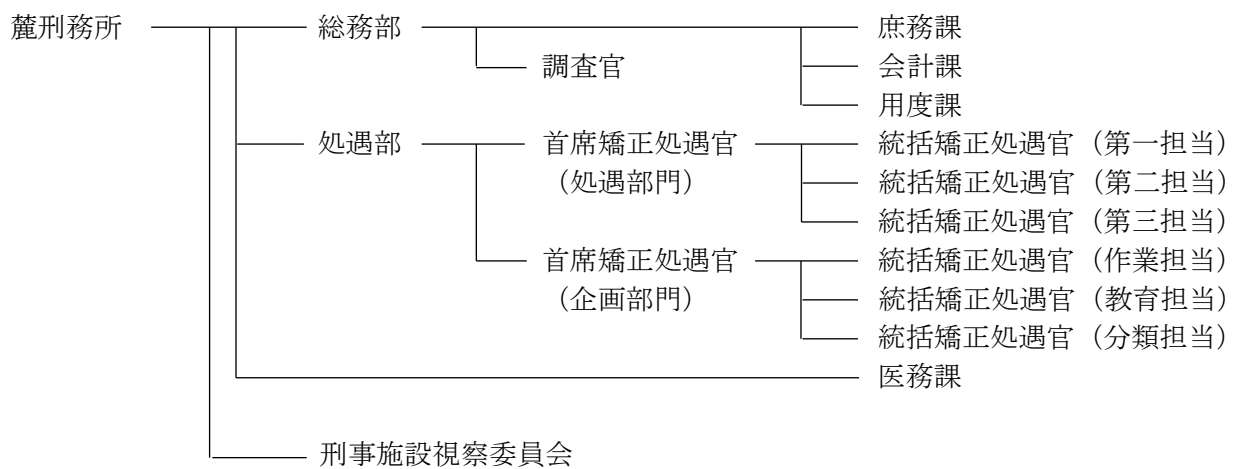
〒841-0084 鳥栖市山浦町 2635

TEL (0942)82-2121 FAX (0942)81-1059

### 【主な所掌事務】

懲役、禁錮又は拘留の刑の執行のため拘置される者、刑事訴訟法の規定により勾留される者等を収容し、これらの者に対し必要な処遇を行うこと。

### 【組織】



### 【情報公開・個人情報保護開示請求窓口】

福岡矯正管区 総務課

TEL (092)661-1137 FAX(092)663-1001

## 佐賀少年刑務所

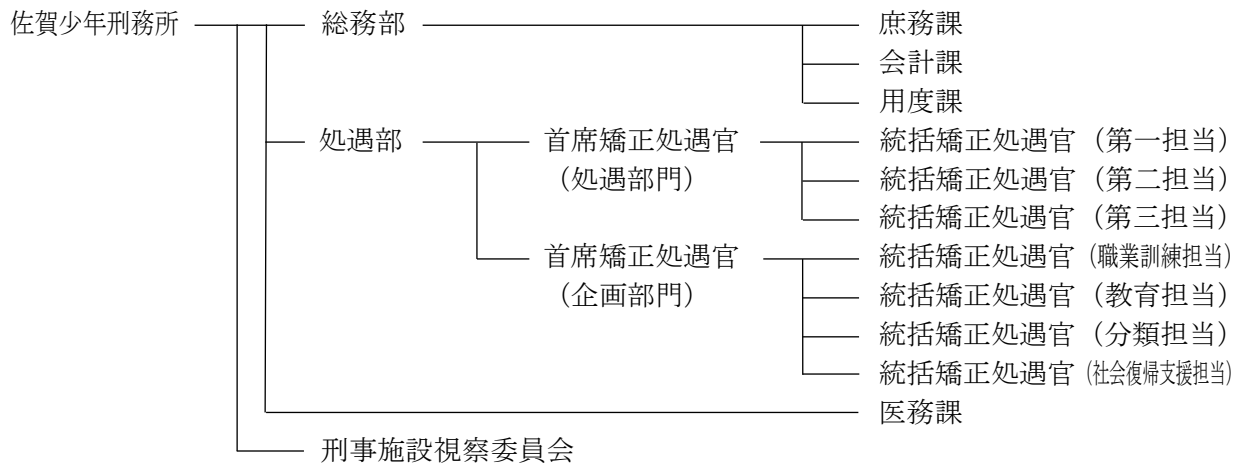
〒840-0856 佐賀市新生町 2-1

TEL (0952)24-3291 FAX (0952)25-7741

### 【主な所掌事務】

懲役、禁錮又は拘留の刑の執行のために拘置される者、刑事訴訟法の規定により勾留される者等を収容し、これらの者に対し必要な処遇を行うこと。

### 【組織】



### 【情報公開・個人情報保護開示請求窓口】

福岡矯正管区 総務課

TEL (092)661-1137 FAX(092)663-1001

## 佐賀少年鑑別所

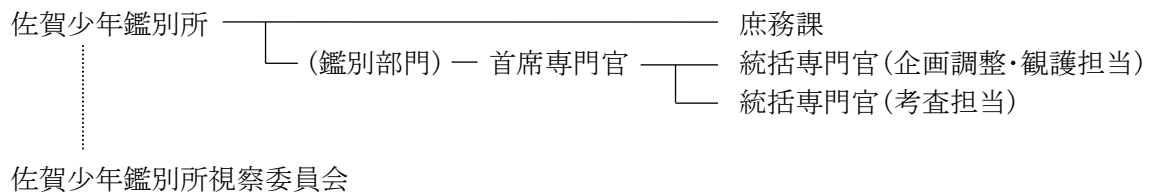
〒840-0856 佐賀市新生町 1-10

TEL (0952)26-2281 FAX (0952)25-7738

### 【主な所掌事務】

- 1 家庭裁判所等の求めに応じ、鑑別対象者の鑑別を行うこと。
- 2 観護の措置が執られて少年鑑別所に収容される者等に対し、必要な観護処遇を行うこと。
- 3 地域社会における非行及び犯罪の防止に関する援助を行うこと。

### 【組織】



### 【情報公開・個人情報保護開示請求窓口】

福岡矯正管区 総務課

TEL (092)661-1137 FAX (092)663-1001



## [検察庁]

### 佐賀地方検察庁

〒840-0833 佐賀市中の小路 5-25

TEL (0952)22-4185 FAX (0952)25-7709

(URL)<http://www.kensatsu.go.jp/kakuchou/saga/saga.shtml>

### 武雄支部

〒843-0022 武雄市武雄町大字武雄 5662-1

TEL (0954)22-2369 FAX (0954)23-8962

### 唐津支部

〒847-0012 唐津市大名小路 1-14

TEL (0955)72-8296 FAX (0955)74-4582

### 【主な所掌事務】

刑事事件について、公訴を行い、裁判所に法の正当な適用を請求し、かつ、裁判の執行を監督し、また、裁判所の権限に属するその他の事項についても職務上必要と認めるときは、裁判所に、通知を求め、又は意見を述べること。

また、公益の代表者として他の法令がその権限に属させた事務を行うこと。

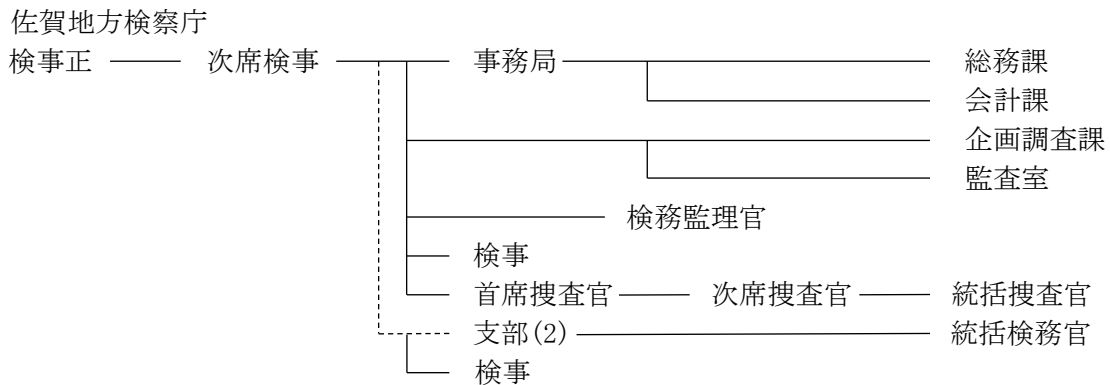
### 【管轄区域】

佐賀地方検察庁 佐賀県

武雄支部 武雄市、鹿島市、伊万里市、嬉野市、杵島郡（大町町、江北町、白石町）、  
藤津郡（太良町）、西松浦郡（有田町）

唐津支部 唐津市、東松浦郡（玄海町）

### 【組織】



### 【情報公開・個人情報保護開示請求窓口】

佐賀地方検察庁 企画調査課

TEL (0952)22-4187

## 区検察庁

### 佐賀区検察庁

〒840-0833 佐賀市中の小路 5-25  
TEL (0952)22-4185 FAX (0952)25-7709

### 鳥栖区検察庁

〒841-0036 鳥栖市秋葉町 3-26-1  
TEL (0952)22-4185 (佐賀地検内)

### 武雄区検察庁

〒843-0022 武雄市武雄町大字武雄 5662-1  
TEL (0954)22-2369 FAX (0954)23-8962

### 鹿島区検察庁

〒849-1311 鹿島市大字高津原 3575  
TEL (0954)22-2369 (武雄支部内)

### 伊万里区検察庁

〒848-0027 伊万里市立花町 1542-14  
佐賀地方法務局伊万里支局内  
TEL (0954)22-2369 (武雄支部内)

### 唐津区検察庁

〒847-0012 唐津市大名小路 1-14  
TEL (0955)72-8296 FAX (0955)74-4582

## 【主な所掌事務】

刑事事件について、公訴を行い、裁判所に法の正当な適用を請求し、かつ、裁判の執行を監督し、また、裁判所の権限に属するその他の事項についても職務上必要と認めるときは、裁判所に、通知を求め、又は意見を述べること。

また、公益の代表者として他の法令がその権限に属させた事務を行うこと。

## 【管轄区域】

佐賀区検察庁	佐賀市、多久市、小城市、神埼市、神埼郡（吉野ヶ里町）
鳥栖区検察庁	鳥栖市、三養基郡（基山町、上峰町、みやき町）
武雄区検察庁	武雄市、杵島郡（大町町）
鹿島区検察庁	鹿島市、嬉野市、藤津郡（太良町）、杵島郡（江北町、白石町）
伊万里区検察庁	伊万里市、西松浦郡（有田町）
唐津区検察庁	唐津市、東松浦郡（玄海町）

## 【組織】

区検察庁  
上席検察官 ———— 統括検務官  
└— 副検事

# 財 務 省

## 福岡財務支局

### 佐賀財務事務所

〒840-0801 佐賀市駅前中央 3-3-20 (佐賀第二合同庁舎 7階)  
TEL (0952)32-7161 FAX (0952)32-7165  
(URL) <https://1fb.mof.go.jp/fukuoka/html/saga/>

#### 【主な所掌事務】

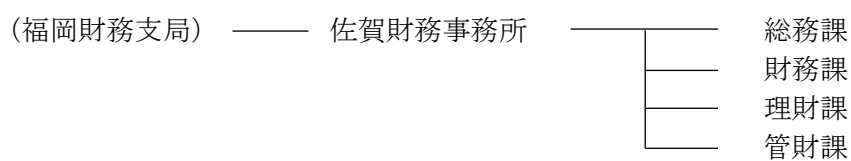
- 1 国の予算、決算及び会計に関する事務処理の統一に関すること。
- 2 国の予算の作成に関する地方情勢その他の調査に関すること。
- 3 国の財務の統括の立場から地方公共団体の歳入及び歳出に係る調査に関すること。
- 4 企業の経理の実態に関する統計を作成すること。
- 5 国債に関すること。
- 6 たばこ事業及び塩事業の発達、改善及び調整に関すること。
- 7 財政融資資金の運用並びに融通先についての調査及び実地監査に関すること。
- 8 国内資金運用の調整に関すること。
- 9 地方債に関すること。
- 10 地方経済に関する調査並びに資料及び情報の収集に関すること。
- 11 地方経済に関する調査統計に基づく総合的な研究及び分析に関すること。
- 12 国有財産の総括に関すること。
- 13 普通財産の管理及び処分に関すること。
- 14 国の庁舎等の使用調整等に関する特別措置法第 5 条に規定する特定国有財産整備計画に関すること。
- 15 国家公務員の宿舎の設置（合同宿舎については、その設置及び管理）に関すること並びに国家公務員の宿舎の管理に関する事務の総括に関すること。
- 16 次に掲げる者の監督に関すること。
  - イ 金融機関
  - ロ 銀行持株会社
  - ハ 銀行代理業、長期信用銀行代理業、信用金庫代理業、労働金庫代理業、信用協同組合代理業、農業協同組合法第 92 条の 2 第 2 項に規定する特定信用事業代理業又は水産業協同組合法第 106 条第 2 項に規定する特定信用事業代理業を行う者並びに再編強化法代理業務を行う農業協同組合、漁業協同組合及び水産加工業協同組合
  - ニ 電子決済等取扱業、信用金庫電子決済等取扱業又は信用協同組合電子決済等取扱業を行う者
  - ホ 電子決済等代行業、信用金庫電子決済等代行業、労働金庫電子決済等代行業、信用協同組合電子決済等代行業、農業協同組合法第 92 条の 5 の 2 第 2 項に規定する特定信用事業電子決済等代行業又は水産業協同組合法第 110 条第 2 項に規定する特定信用事業電子決済等代行業を営む者
  - ヘ 少額短期保険持株会社
  - ト 生命保険募集人、損害保険代理店、少額短期保険募集人及び保険仲立人
  - チ 金融商品取引業を行う者
  - リ 投資法人
  - ヌ 高速取引行為者
  - ル 信託業又は信託契約代理業を営む者及び信託業法第 50 条の 2 第 1 項の登録を受けた者
  - ヲ 貸金業を営む者、貸金業協会、登録講習機関、指定信用情報機関及び指定試験機関
  - ワ 特定金融会社等

- カ 特定目的会社、特定譲渡人及び原委託者
- ヨ 前払式支払手段発行者
- タ 資金移動業を営む者
- レ 電子決済手続等取引業を行う者
- ソ 暗号資産交換業を行う者
- ツ 認定経営革新等支援機関
- ネ 金融サービス仲介業を行う者

**【管轄区域】**

佐賀県

**【組織】**



**【情報公開・個人情報保護開示請求窓口】**

佐賀財務事務所 総務課 TEL (0952)32-7161 FAX (0952)32-7165

## 門司税関

### 伊万里税関支署

〒849-4256 伊万里市山代町久原 2976-31 (伊万里港湾合同庁舎)  
TEL (0955)28-2514 FAX (0955)20-2024  
(URL) <http://www.customs.go.jp/moji/> (門司税関)

#### 【下部機関】

##### 唐津出張所

〒847-0861 唐津市二夕子 3-214-6 (唐津港湾合同庁舎)  
TEL (0955)70-1317 FAX (0955)70-1316

#### 【主な所掌事務】

- 1 関税、とん税及び特別とん税並びに貨物割の賦課及び徴収に関すること。
- 2 関税に関する法令の規定による輸出入貨物、船舶、航空機及び旅客の取締りに関すること。
- 3 保税制度の運営に関すること。
- 4 通関業の監督に関すること。
- 5 製造たばこの特定販売業、塩特定販売業及び特殊用塩特定販売業を営む者の監督に関すること。
- 6 税関の所掌事務に関する外国為替の取引の管理及び調整に関すること。
- 7 金の輸出入の規制に関すること。
- 8 輸出入貨物に対して内国消費税の賦課及び徴収に関すること。
- 9 外国為替及び外国貿易法により、貨物の輸出又は輸入の取締りに関すること。
- 10 輸出入取引法により、貨物の輸出の取締りに関すること。

#### 【管轄区域】

伊万里税関支署 伊万里市、西松浦郡  
唐津出張所 唐津市、東松浦郡

(注) 佐賀県内の伊万里税関支署及び唐津出張所の管轄区域以外の区域については、長崎税関の管轄区域となる。

#### 【組織】

(門司税関) ————— 伊万里税関支署 ————— 唐津出張所

#### 【情報公開・個人情報保護開示請求窓口】

伊万里税関支署 TEL (0955)28-2514 FAX(0955)20-2024

**長崎税関三池税関支署  
久留米出張所（佐賀空港事務所）**

〒840-2212 佐賀市川副町大字犬井道 9476 番地 187

TEL (0952)37-3185 FAX (0952)46-3020

(URL) <https://www.customs.go.jp/nagasaki/>（長崎税関）

**【主な所掌事務】**

- 1 関税に関する法令の規定による輸出入貨物、航空機及び旅客の取締りに関すること。
- 2 旅客及び乗組員の携帯品その他これに類するものに係る関税、内国消費税及び地方消費税の貨物割並びに国際観光旅客税の賦課及び徴収に関すること。
- 3 税関の所掌事務に関する外国為替の取引の管理及び調整に関すること（旅客及び乗組員の携帯品その他これに類するものに係るものに限る。）。
- 4 金の輸出入の規制に関すること（旅客及び乗組員の携帯品その他これに類するものに限る。）。
- 5 外国為替及び外国貿易法の規定による貨物の輸出又は輸入の取締りに関すること（旅客及び乗組員の携帯品その他これに類するものに限る。）。

**【管轄区域】（久留米出張所）**

佐賀県：佐賀市、鳥栖市、小城市、神崎市、神崎郡、三養基郡

福岡県：久留米市、八女市、筑後市、小郡市、うきは市、三井郡、三潁郡、八女郡

**【組織】**

長崎税関 —— 三池税関支署 —— 久留米出張所 —— （佐賀空港事務所）

**【情報公開・個人情報保護開示請求窓口】**

長崎税関三池税関支署 TEL (0944)52-2526 FAX(0944)52-2600

## [国税庁]

### 福岡国税局

<b>佐賀税務署</b>	〒840-8611	佐賀市駅前中央 3-3-20 (佐賀第二合同庁舎) TEL (0952)32-7511
<b>唐津税務署</b>	〒847-8601	唐津市千代田町 2109-46 TEL (0955)72-3141
<b>鳥栖税務署</b>	〒841-8601	鳥栖市秋葉町 3-12-2 TEL (0942)82-2185
<b>伊万里税務署</b>	〒848-8601	伊万里市立花町 4023-1 TEL (0955)23-3147
<b>武雄税務署</b>	〒843-8686	武雄市武雄町大字昭和 12-10 武雄市役所庁舎 5 階 TEL (0954)23-2127

(URL) <https://www.nta.go.jp/about/organization/fukuoka/index.htm> (福岡国税局)

### 【主な所掌事務】

- 1 内国税の賦課及び徴収に関すること。
- 2 税理士制度の運営に関すること。
- 3 酒税の保全並びに酒類業の発達、改善及び調整に関すること (酒税の保全並びに酒類業の発達、改善及び調整に関する制度の企画及び立案を除く。)
- 4 酒類に係る資源の有効な利用の確保に関すること。
- 5 印紙の模造の取締りを行うこと。
- 6 税務署の所掌事務に係る国際協力に関すること。
- 7 上記1～6に掲げるもののほか、法律 (法律に基づく命令を含む。) に基づき、税務署に属させられた事務

### 【管轄区域】

佐賀税務署	佐賀市、多久市、小城市
唐津税務署	唐津市、東松浦郡
鳥栖税務署	鳥栖市、神崎市、神埼郡、三養基郡
伊万里税務署	伊万里市、西松浦郡
武雄税務署	武雄市、鹿島市、嬉野市、杵島郡、藤津郡

### 【組織】

(福岡国税局) —— 税務署(5) (別表)

(別表) 税務署別の組織

佐賀	唐津、鳥栖、伊万里、武雄
副署長 特別国税調査（徴収）官 総務課 税務広報広聴官 管理運営部門 徴収部門 個人課税部門 審理専門官（個人） 資産課税部門 法人課税部門 審理専門官（法人） 酒類指導官	総務課 管理運営・徴収部門 個人課税部門 法人課税部門

【情報公開・個人情報保護開示請求窓口】

佐賀税務署 総務課 TEL (0952)32-7511

唐津税務署 総務課 TEL (0955)72-3141

鳥栖税務署 総務課 TEL (0942)82-2185

伊万里税務署 総務課 TEL (0955)23-3147

武雄税務署 総務課 TEL (0954)23-2127



# 厚生労働省

## 佐賀労働局

〒840-0801 佐賀市駅前中央 3-3-20  
(佐賀第2合同庁舎 4、5、6階)  
TEL (0952)32-7155 FAX (0952)32-7156  
(URL) <https://jsite.mhlw.go.jp/saga-roudoukyoku/>

総務部	TEL (0952)32-7155
雇用環境・均等室	TEL (0952)32-7218
労働基準部	TEL (0952)32-7169
職業安定部	TEL (0952)32-7216

## 【下部機関】

### 労働基準監督署

佐賀労働基準監督署	〒840-0801 佐賀市駅前中央 3-3-20 (佐賀第2合同庁舎 3階) TEL (0952)32-7133 FAX (0952)32-7157
唐津労働基準監督署	〒847-0861 唐津市二太子 3-214-6 (唐津港湾合同庁舎 1階) TEL (0955)73-2179 FAX (0955)74-6583
武雄労働基準監督署	〒843-0023 武雄市武雄町昭和 758 TEL (0954)22-2165 FAX (0954)22-2168
伊万里労働基準監督署	〒848-0027 伊万里市立花町大尾 1891-64 TEL (0955)23-4155 FAX (0955)23-4157

### 公共職業安定所

佐賀公共職業安定所	〒840-0826 佐賀市白山 2-1-15 TEL (0952)24-4361 FAX (0952)26-6453
唐津公共職業安定所	〒847-0817 唐津市熊原町 3193 TEL (0955)72-8609 FAX (0955)74-1808
武雄公共職業安定所	〒843-0023 武雄市武雄町昭和 39-9 TEL (0954)22-4155 FAX (0954)22-4862
伊万里公共職業安定所	〒848-0027 伊万里市立花町通谷 1542-25 TEL (0955)23-2131 FAX (0955)22-7659
鳥栖公共職業安定所	〒841-0035 鳥栖市東町 1-1073 TEL (0942)82-3108 FAX (0942)83-8428
鹿島公共職業安定所	〒849-1311 鹿島市高津原字二本松 3524-3 TEL (0954)62-4168 FAX (0954)62-9947

### 附属施設

ヤングハローワーク SAGA	〒840-0826 佐賀市白山 2-2-7 KITAJIMA ビル 2階 TEL (0952)24-2616 FAX (0952)26-6593
多久市ふるさとハローワーク	〒846-0002 多久市北多久町小侍 1016-2 多久市まちづくり交流センター TEL (0952)75-2144 FAX (0952)75-2325
佐賀市福祉・就労支援コーナー (えびすワークさがし)	〒840-8501 佐賀市栄町 1 番 1 号 佐賀市役所内 TEL (0952)40-7266 FAX (0952)40-7386
鳥栖市就労支援センター (ジョブナビ鳥栖)	〒841-0052 鳥栖市宿町 1118 番地 鳥栖市役所東別館 1階 TEL (0942)50-0008 FAX (0942)50-0009

【主な所掌事務】

- 総務部：1 総務、会計、福利厚生、情報公開等に関する事。  
 2 労働保険の適用及び労働保険料の徴収に関する事等。
- 雇用環境・均等室：1 男女の雇用機会均等、育児、介護休業に関する事。  
 2 総合労働相談・個別労働紛争解決制度に関する事。  
 3 働き方改革、ワークライフバランス、女性の活躍に関する事。  
 4 パワハラ・セクハラ・マタハラに関する事。
- 労働基準部：1 労働条件の確保、改善指導等に関する事。  
 2 産業安全、労働衛生に関する事。  
 3 最低賃金、最低工賃の決定に関する事。  
 4 労働者災害補償保険事業に関する事等。
- 職業安定部：1 職業紹介、雇用保険に関する事。  
 2 労働者派遣等の需給調整事業に関する事。  
 3 高年齢者・障害者等の雇用の安定、事業主助成金等に関する事。  
 4 公的職業訓練、生活困窮者就労支援対策等に関する事。
- 労働基準監督署：1 事業場に対する監督指導、労働条件に関する相談  
 2 労働災害の防止、労働衛生に関する指導  
 3 労働者災害補償保険の給付に関する事。
- 公共職業安定所：1 職業相談・紹介、雇用情報提供等の求職者・求人者支援に関する事。  
 2 雇用保険の適用・給付に関する事。  
 3 雇用管理改善指導、高年齢者・障害者等の雇用確保・促進に関する事。
- 附属施設：1 職業相談・紹介、求人情報提供等に関する事。

【管轄区域】

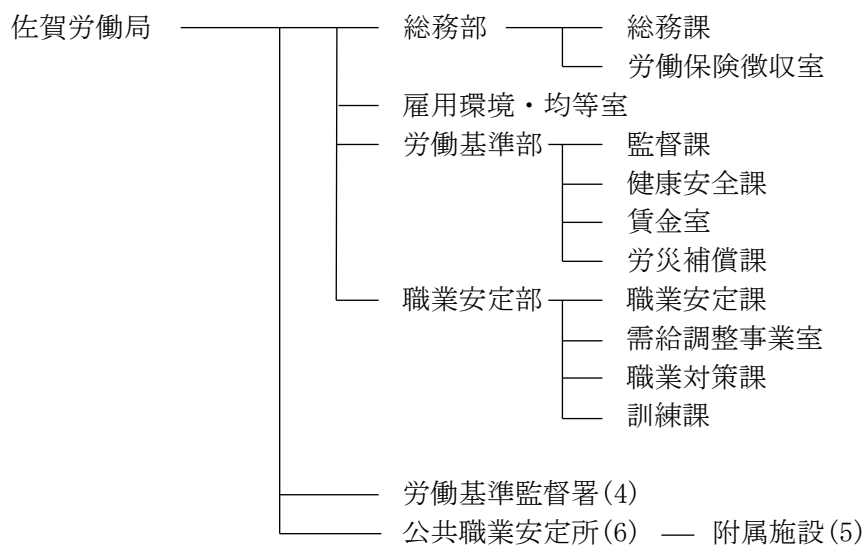
(労働基準監督署)

労働基準監督署名	管轄地域
佐賀	佐賀市、鳥栖市、多久市、小城市、神崎市、神埼郡、三養基郡
唐津	唐津市、東松浦郡
武雄	武雄市、鹿島市、嬉野市、杵島郡、藤津郡
伊万里	伊万里市、西松浦郡

(公共職業安定所)

公共職業安定所名	管轄地域
佐賀	佐賀市、多久市、小城市、神崎市
唐津	唐津市、東松浦郡
武雄	武雄市、杵島郡(鹿島公共職業安定所の管轄区域を除く。)
伊万里	伊万里市、西松浦郡
鳥栖	鳥栖市、神埼郡、三養基郡
鹿島	鹿島市、嬉野市、藤津郡、杵島郡白石町のうち新開、牛屋、坂田、新明、田野上、戸ヶ里、深浦、辺田

**【組織】**



**【情報公開・個人情報保護開示請求窓口】**

佐賀労働局 総務課 TEL (0952) 32-7155 FAX (0952) 32-7156

## 福岡検疫所

### 佐賀空港出張所

〒840-2212 佐賀市川副町大字犬井道 9476-187  
(佐賀空港国際線ターミナル)  
TEL (092)291-4101 FAX (092)282-1004  
(福岡検疫所検疫衛生課検疫係)

### 唐津出張所

〒847-0861 唐津市二夕子 3-214-6 (唐津港湾合同庁舎)  
TEL (092)291-4101 FAX (092)282-1004  
(福岡検疫所検疫衛生課検疫係)

### 伊万里出張所

〒849-4256 伊万里市山代町久原 2976-31  
(伊万里港湾合同庁舎)  
TEL (0956)37-6674 FAX (0956)31-7300  
(佐世保出張所)

(URL) <https://www.forth.go.jp/keneki/fukuoka/> (福岡検疫所)

※ なお、佐賀県における輸入食品等の届出窓口については、福岡検疫所食品監視課になります。  
福岡検疫所食品監視課 TEL (092)271-5873 FAX(092)271-5876

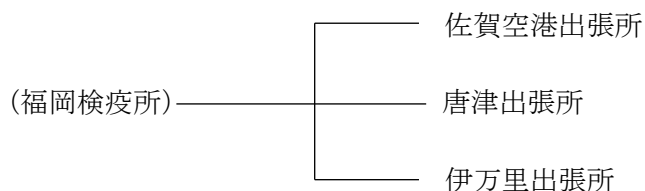
## 【主な所掌事務】

- 1 港及び飛行場における診察、検査、隔離、停留その他の検疫及び予防接種その他の防疫（検疫感染症に関する情報の収集及び分析並びにこれらの結果の提供を含む。）を行うこと。
- 2 検疫所の所掌事務に関する衛生微生物学的及び理化学的試験及び検査を行うこと。
- 3 販売の用に供し、又は営業上使用する食品等の輸入に際しての検査及び指導を行うこと。

## 【受持検疫港】

佐賀空港出張所：佐賀空港  
唐津出張所：唐津港  
伊万里出張所：伊万里港

## 【組織】



## 【情報公開・個人情報保護開示請求窓口】

福岡検疫所 総務課庶務係 TEL (092)291-4092 FAX (092)291-4096

**九州厚生局  
佐賀事務所**

〒840-0801 佐賀市駅前中央 3-3-20 (佐賀第2合同庁舎7階)  
TEL (0952) 20-1610 FAX (0952) 20-1611  
(URL) <https://kouseikyoku.mhlw.go.jp/kyushu/jimusho/saga.html>

**【主な所掌事務】**

- 1 健康保険事業、船員保険事業、国民健康保険事業及び後期高齢者医療制度に係る療養に関する監督
- 2 保険医療機関、保険薬局、保険医、保険薬剤師、指定訪問看護事業者その他医療保険事業の療養担当者に対する監督
- 3 九州地方社会保険医療協議会佐賀部会の運営

**【組織】**

(九州厚生局) ————— 佐賀事務所

**【情報公開・個人情報保護開示請求窓口】**

九州厚生局 総務課 TEL (092) 707-1115 FAX (092) 707-1116

# 農 林 水 産 省

## 九州農政局佐賀県拠点

〒840-0803 佐賀市栄町 3-51

(代表)TEL (0952)23-3131

(URL) <https://www.maff.go.jp/kyusyu/saga/index.html>

### 【主な担当事務】

農政全般に関する総合窓口

- ・現場と農政を結ぶ業務：農業政策の情報提供、現場の課題の把握と解決
- ・農林水産物及び食品の輸出促進、6次産業化の推進に係る業務
- ・農業者、消費者並びに行政関係者からの各種質問・相談への対応

経営所得安定対策に係る業務

農林水産業に係る統計調査

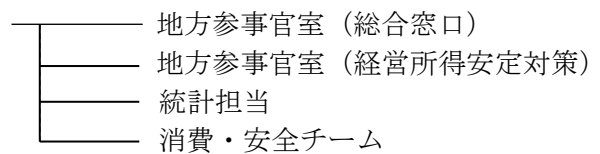
食品表示・情報の伝達に関する監視・指導業務

### 【担当区域】

佐賀県

### 【体制】

九州農政局 — 地方参事官(佐賀県担当)



### 【情報公開・個人情報保護開示請求窓口】

九州農政局 総務部総務課

TEL (096)211-9111 内線 4139

## 九州農政局

### 筑後川下流右岸農地防災事業所

〒842-0053 神埼市千代田町直鳥 166-1

TEL (0952) 34-6130

(URL) <http://www.maff.go.jp/kyusyu/seibibu/kokuei/20/H26koushin.html>

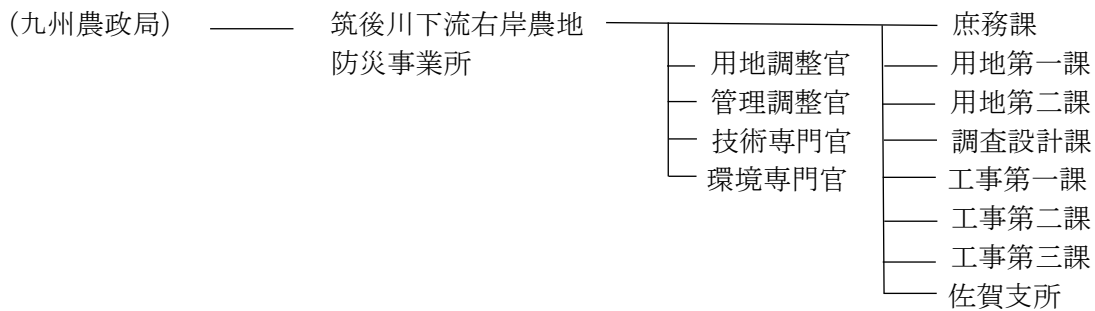
#### 【主な所掌事務】

国営の総合農地防災事業の実施に関する事務（筑後川下流右岸農地防災事業）

#### 【管轄区域】

佐賀市、小城市、神埼市、神埼郡吉野ヶ里町、三養基郡上峰町、三養基郡みやき町

#### 【組織】



#### 【情報公開・個人情報保護開示請求窓口】

九州農政局 総務部総務課

TEL (096) 211-9111 内線 4027

**門司植物防疫所福岡支所  
伊万里出張所**

〒849-4256 伊万里市山代町久原 2976-31

(伊万里港湾合同庁舎内)

TEL (0955)28-2573 FAX (0955)28-2570

(URL) <http://www.maff.go.jp/pps/> (植物防疫所)

**【主な所掌事務】**

輸出入植物及びその容器包装の検査取締り、消毒施設の指定、隔離栽培に係る植物の検査取締り、農林水産大臣の許可を受けて輸入された輸入禁止品の取締り、輸出植物の栽培地検査、指定種苗・果樹母樹の検査取締り、移動制限又は禁止された植物の取締り、緊急防除

**【管轄区域】**

佐賀県 鳥栖市及び三養基郡を除いた全域（伊万里港、唐津港、佐賀空港を含む。）

長崎県 佐世保市（佐世保港を含む。）、平戸市、松浦市、北松浦郡、南松浦郡、東彼杵郡

**【組織】**

門司植物防疫所 ————— 福岡支所 ————— 伊万里出張所

**【情報公開・個人情報保護開示請求窓口】**

門司植物防疫所 庶務課 TEL (093)321-1404 FAX (093)332-5189



## [林野庁]

### 九州森林管理局 佐賀森林管理署

〒840-0814 佐賀市成章町 2-11

TEL (0952)26-1111 FAX (0952)26-1113

(URL) <http://www.rinya.maff.go.jp/kyusyu/saga/index.html>

#### 【下部機関】

東脊振森林事務所	〒842-0104	神埼郡吉野ヶ里町三津 166-15 TEL (0952)52-2626 FAX (0952)52-2660
三瀬森林事務所	〒842-0104	神埼郡吉野ヶ里町三津 166-15 TEL (0952)52-2650 FAX (0952)52-2660
唐津森林事務所	〒847-0012	唐津市大名小路 1-17 TEL・FAX (0955)72-2809
鹿島森林事務所	〒849-1311	鹿島市大字高津原 552-2 TEL・FAX (0954)62-2641
伊万里森林事務所	〒848-0027	伊万里市立花町 3890-1 TEL・FAX (0955)23-3035

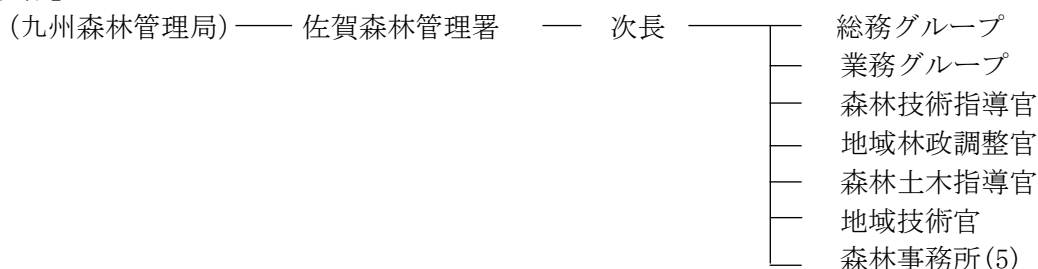
#### 【主な所掌事務】

- 1 国有林野及び公有林野等官行造林地の産物の収穫に関する調査及び評価
- 2 国有林野及び公有林野等官行造林地の測量及び境界の保護
- 3 国有林野及び公有林野等官行造林地の造林及び営林
- 4 国有林野及び公有林等官行造林地の林産物の供給
- 5 国有林野及び公有林野等官行造林地の治山事業
- 6 国有林野及び公有林野等官行造林地の土木工事
- 7 森林及び林業に関する知識の普及及び啓発
- 8 国有林野及び公有林野等官行造林地の管理

#### 【管轄区域】

佐賀県

#### 【組織】



#### 【情報公開・個人情報保護開示請求窓口】

九州森林管理局 総務企画部総務課 TEL (096)328-3600

# 国 土 交 通 省

## 九州地方整備局

### 武雄河川事務所

〒843-0023 武雄市武雄町大字昭和 745  
TEL (0954)23-5151 FAX (0954)23-5191  
(URL) <http://www.qsr.mlit.go.jp/takeo/>  
<http://www.qsr.mlit.go.jp/kyuragi/>  
(厳木ダム管理支所)

### 佐賀河川事務所

〒849-0918 佐賀市兵庫南 2-1-34  
TEL (0952)41-8801 FAX (0952)41-8802  
(URL) <https://www.qsr.mlit.go.jp/saga/>  
<https://www.qsr.mlit.go.jp/kasegawa/>  
(嘉瀬川ダム管理支所)

### (筑後川河川事務所)

〒830-8567 福岡県久留米市高野 1-2-1  
TEL (0942)33-9131 FAX (0942)35-0186  
(URL) <http://www.qsr.mlit.go.jp/chikugo/>

### 佐賀国道事務所

〒849-0924 佐賀市新中町 5-10  
TEL (0952)32-1151 FAX (0952)33-0583  
(URL) <http://www.qsr.mlit.go.jp/sakoku/>

### (有明海沿岸国道事務所)

〒832-0824 福岡県柳川市三橋町藤吉 495  
TEL (0944)74-2930 FAX (0944)74-2932  
(URL) <https://www.qsr.mlit.go.jp/arien/>

## 国営海の中道海浜公園事務所 歴史公園課

〒842-0035 神埼郡吉野ヶ里町田手 1869  
TEL (0952)53-3902 FAX (0952)53-3910  
(URL) <http://www.qsr.mlit.go.jp/yosino/>

### (国営海の中道海浜公園事務所 )

〒811-0321 福岡市東区大字西戸崎 18-25  
TEL (092)603-1111 FAX (092)603-2664

### 唐津港湾事務所

〒847-0861 唐津市二夕子 3-214-6  
唐津港湾合同庁舎 2 階  
TEL (0955)72-3109  
(URL) <https://www.pa.qsr.mlit.go.jp/karatsu/>

【下部機関】

〔河川・道路関係〕

**武雄河川事務所**

- 牛津出張所 〒849-0305 小城市牛津町上砥川 47-9  
TEL (0952)66-0315 FAX (0952)66-0326
- 松浦川出張所 〒847-0031 唐津市原大字荒田 1754  
TEL (0955)77-1735 FAX (0955)77-3544
- 朝日出張所 〒843-0001 武雄市朝日町大字甘久 1521-6  
TEL (0954)22-3014 FAX (0954)22-3226
- 厳木ダム管理支所 〒849-3111 唐津市厳木町広瀬 446-4  
TEL (0955)63-2500 FAX (0955)63-2512

**佐賀河川事務所**

- 城原川出張所 〒840-0004 佐賀市蓮池町大字小松三本杉 250  
TEL (0952)97-0084 FAX (0952)97-0426
- 嘉瀬川出張所 〒849-0203 佐賀市久保田町新田三本松籠 86  
TEL (0952)68-2362 FAX (0952)68-2317
- 嘉瀬川ダム管理支所 〒840-0522 佐賀市富士町畑瀬 1-1  
TEL (0952)51-8321 FAX (0952)51-8323

**(筑後川河川事務所)**

- (大川出張所) 〒831-0005 福岡県大川市大字向島 2631-2  
TEL (0944)86-2516 FAX (0944)86-2713

**佐賀国道事務所**

- 武雄維持出張所 〒843-0022 武雄市武雄町大字武雄 82  
TEL (0954)23-3206 FAX (0954)23-1697
- 鳥栖維持出張所 〒841-0012 鳥栖市田代昌町 492  
TEL (0942)83-2505 FAX (0942)83-2524
- 唐津維持出張所 〒847-0002 唐津市山本字中園 1437  
TEL (0955)78-0058 FAX (0955)78-1529

〔港湾・空港関係〕

**唐津港湾事務所**

- 伊万里港分室 〒848-0031 伊万里市二里町八谷搦 1292  
TEL (0955)22-3851

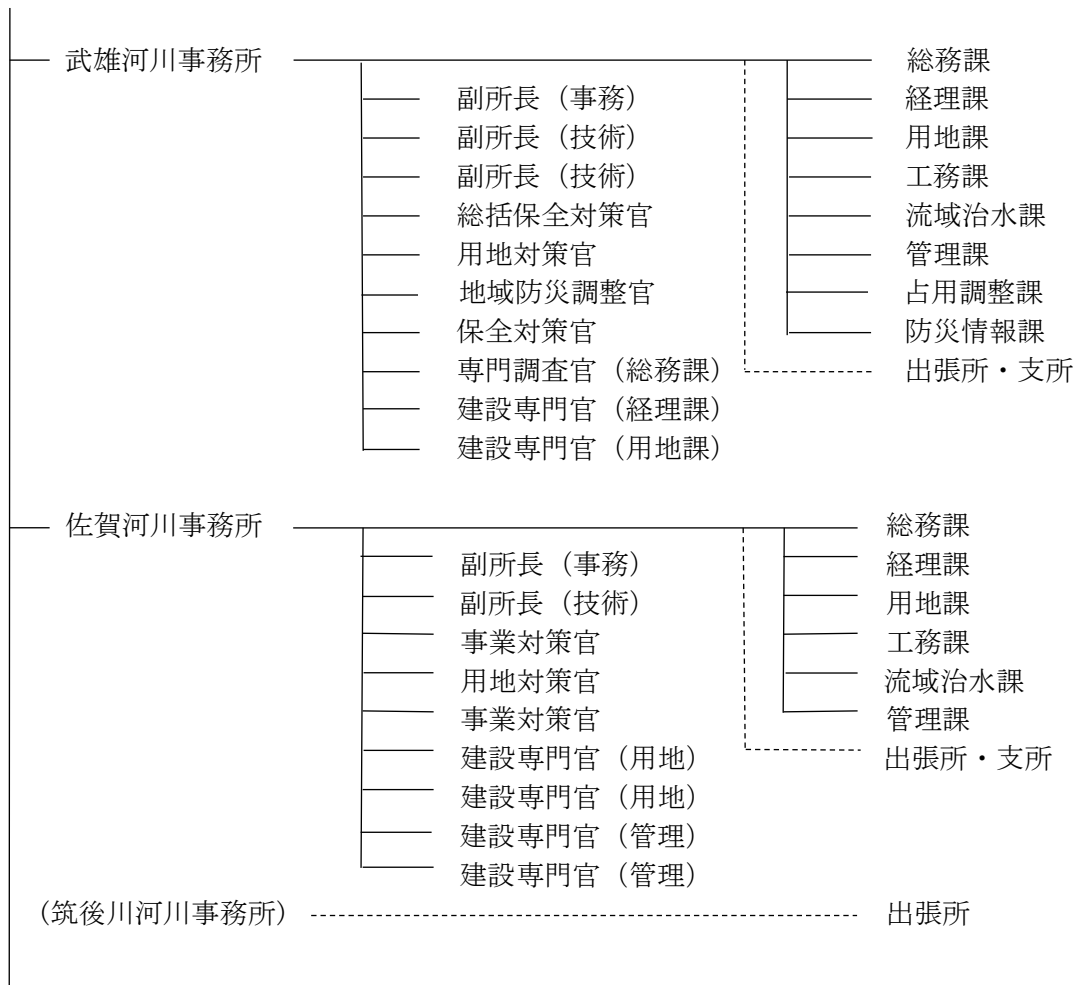
【主な所掌事務】

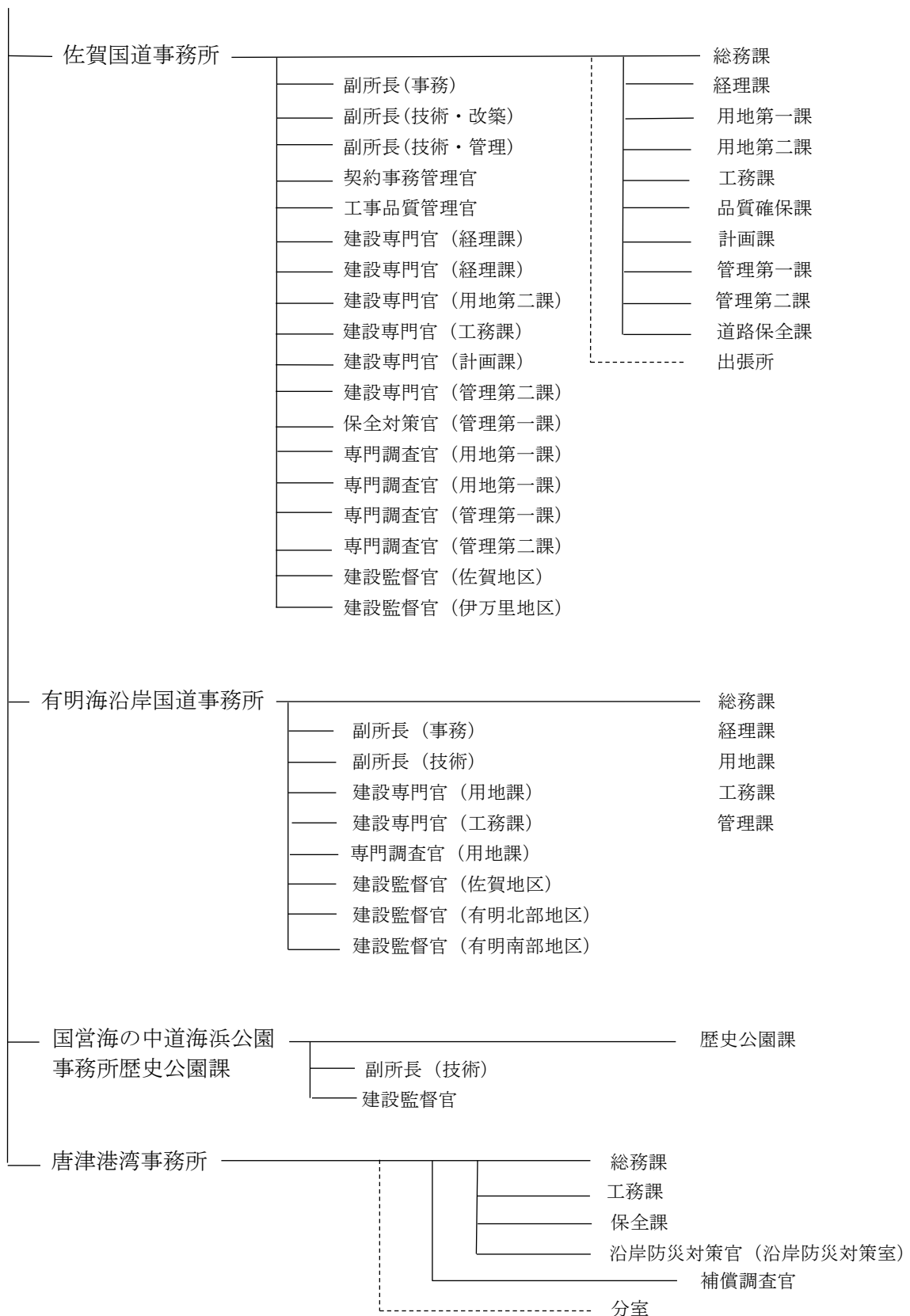
事務所等名	主な所掌事務
武雄河川事務所	1 松浦川及び六角川の改良工事、維持修繕その他の管理、洪水予報、特別警戒水位及び水防警報 2 厳木川厳木ダムの維持及び管理その他当該ダムに係る河川の管理
佐賀河川事務所	1 河川管理・改修（嘉瀬川・祇園川・城原川・佐賀江川・田手川の直轄管理区間） 2 城原川ダムに係る建設事業 3 佐賀導水路の維持修繕その他管理

	4 嘉瀬川ダムの維持修繕その他管理
筑後川河川事務所 大川出張所	筑後川右岸・早津江川・諸富川の直轄管理区間の整備及び管理
佐賀国道事務所	1 一般国道3号、34号、35号、202号、203号及び208号の改築及び修繕工事、維持その他の管理 2 一般国道497号の新設及び修繕工事、維持その他の管理
有明海沿岸国道事務所	一般国道208号（有明海沿岸道路）の改築及び修繕工事、維持その他管理
国営海の中道海浜公園事務所歴史公園課	国営吉野ヶ里歴史公園の整備及び維持その他の管理
唐津港湾事務所	唐津港及び伊万里港の整備、利用、保全並びに管理

【組織】

(九州地方整備局)





**【情報公開・個人情報保護開示請求窓口】**

九州地方整備局 総務部総務課広報係 (情報公開室) TEL (092)471-6331 内線 2386・2387

**九州運輸局  
佐賀運輸支局**

**(本庁舎)** 〒849-0928 佐賀市若楠 2-7-8  
 企画輸送部門 TEL (0952)30-7271 FAX (0952)30-7287  
 登録手続案内 TEL (050)5540-2082  
 検査手続案内 TEL (050)5540-2082  
 整備部門 TEL (0952)30-7274 FAX (0952)30-7279

**(唐津庁舎)** 〒847-0861 唐津市二タ子 3-214-6 (唐津港湾合同庁舎)  
 TEL (0955)72-3009 FAX (0955)72-3002



(URL) <http://www.tb.mlit.go.jp/kyushu/> (九州運輸局)

**【主な所掌事務】**

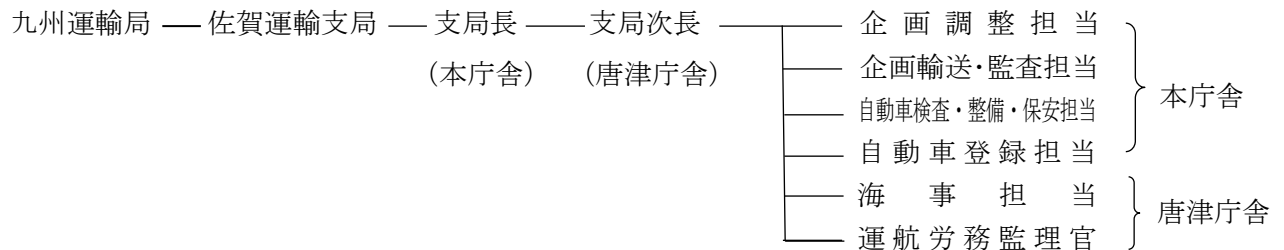
**佐賀運輸支局**

- 本庁舎**
- 1 自動車運送事業に関する業務
  - 2 自動車の検査に関する業務（軽自動車を除く）
  - 3 自動車の登録に関する業務（軽自動車を除く）
  - 4 二輪の軽自動車及び小型自動車に関する業務
  - 5 自動車特定整備事業に関する業務
  - 6 倉庫業に関する業務
- 唐津庁舎**
- 1 水上運送事業に関する業務
  - 2 港湾運送事業に関する業務
  - 3 造船及び舶用工業に関する業務
  - 4 船舶、船舶用機関及び船舶用品の製造等に関する業務
  - 5 船員の労働条件、安全衛生その他の労働環境、福利厚生及び災害補償、船内規律並びに船員手帳に関する業務
  - 6 船員の教育及び養成、海技従事者の免許、船舶職員の資格及び定員並びに水先に関する業務
  - 7 船舶の航行の安全の確保及び海洋の汚染の防止に係る外国船舶の監督に関する業務

**【管轄区域】**

佐賀県

**【組織】**



**【情報公開・個人情報保護開示請求窓口】**

九州運輸局総務部総務課 TEL (092)472-2312 FAX (092)471-7192

**大阪航空局**  
**佐賀空港出張所**

〒840-2212 佐賀市川副町大字犬井道 9476-187 (佐賀空港)  
TEL (0952)-46-0002 FAX (0952)46-0004  
(URL) <http://www.cab.mlit.go.jp/wcab/> (大阪航空局)

**【主な所掌事務】**

- 1 航空交通管制業務を行う機関と航空機との航空交通管制に係る伝達業務
- 2 航空機の位置通報や運航に必要な情報提供業務

**【管轄空域】**

佐賀空港周辺

**【組織】**

(大阪航空局) — 佐賀空港出張所 — 所長 — 前任航空管制運航情報官 — 航空管制運航情報官

**【情報公開・個人情報保護開示請求窓口】**

大阪航空局 総務部総務課 TEL (06)6937-2700 内線 3113 FAX (06)6937-2782

## [気象庁]

### 福岡管区気象台 佐賀地方気象台

〒840-0801 佐賀市駅前中央 3-3-20 (佐賀第二合同庁舎 8階)  
TEL (0952)32-7025 FAX (0952)32-7041  
(URL) <https://www.jma-net.go.jp/saga/>

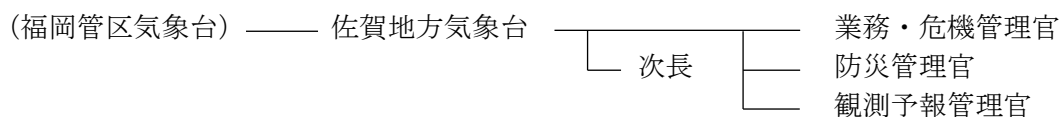
#### 【主な所掌事務】

佐賀地方気象台：気象、地象、陸水象の予報・警報並びに観測及びその成果の発表、統計並びに気象通信その他の管区気象台の所掌事務の一部を分掌

#### 【管轄区域】

佐賀県

#### 【組織】



#### 【情報公開・個人情報保護開示請求窓口】

福岡管区気象台 総務課 TEL (092)725-3601 FAX (092)714-7681



## [海上保安庁]

### 第七管区海上保安本部 唐津海上保安部

〒847-0861 唐津市二夕子 3-214-6(唐津港湾合同庁舎)  
TEL (0955) 74-4323 FAX (0955) 74-4323  
(URL) <http://www.kaiho.mlit.go.jp/07kanku/karatsu/>

#### 【下部機関】

伊万里海上保安署 〒849-4256 伊万里市山代町久原 2976-31  
TEL (0955) 28-3388 FAX (0955) 28-3388  
壱岐海上保安署（長崎県） 〒811-5135 壱岐市郷ノ浦町郷ノ浦 648-5  
TEL (0920) 47-0508 FAX (0920) 47-2363

#### 【主な所掌事務】

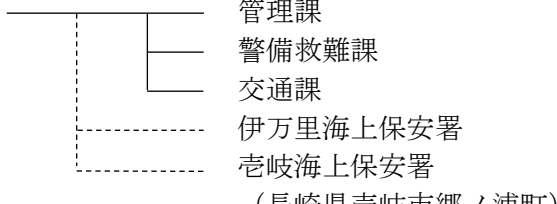
- 1 海洋秩序の維持
- 2 海難の救助
- 3 海上防災・海洋環境の保全
- 4 海上交通の安全確保
- 5 国内外機関との連携・協力

#### 【管轄区域】

唐津海上保安部：佐賀県（三池海上保安部の管轄区域（鹿島市、小城市、杵島郡白石町及び藤津郡太良町）を除く）、長崎県のうち壱岐市

#### 【組織】

(第七管区海上保安本部) — 唐津海上保安部



管理課  
警備救難課  
交通課  
伊万里海上保安署  
壱岐海上保安署  
(長崎県壱岐市郷ノ浦町)

#### 【情報公開・個人情報保護開示請求窓口】

第七管区海上保安本部 総務部総務課 TEL (093) 321-2931 内線 2117・2118  
FAX (093) 321-6038

# 環 境 省

## [原子力規制委員会]

### 原子力規制庁

**玄海原子力規制事務所** 〒847-0855 唐津市西浜町 2-5 (佐賀県オフサイトセンター 1 階)  
TEL (0955) 74-9050 FAX (0955) 72-0169  
(URL) <https://www.nra.go.jp/> (原子力規制庁)

#### 【主な所掌事務】

核原料物質、核燃料物質及び原子炉の規制に関する法律及び原子力災害対策特別措置法の施行に関する事務等の原子力安全規制に関する業務

#### 【管轄区域】

九州電力(株)玄海原子力発電所

#### 【組織】

玄海原子力規制事務所 ― 所長

- ├── 副所長
- ├── 原子力運転検査官
- ├── 原子力防災専門官
- └── 上席放射線防災専門官

#### 【情報公開・個人情報保護窓口】

原子力規制庁 情報公開窓口 TEL (03) 3581-3352 (代表)

# 防 衛 省

## 陸上自衛隊西部方面隊 目達原駐屯地

〒842-0032 神埼郡吉野ヶ里町立野 7-1  
TEL (0952) 52-2161(広報室) FAX 内線 2226  
(URL) <http://www.mod.go.jp/gsdf/wae/metabaru/>

### 【部隊等名及び主な所掌事務】

部隊等名	主な所掌事務
九州補給処	自衛隊装備品等の調達、保管、補給及び整備を行うとともに、これらに関する調査研究を行うこと。
鳥栖燃料支処	燃料の出納、保管、補給、整備 〒841-0072 鳥栖市村田町 1089-1 (鳥栖分屯地) TEL (0942) 82-4155 FAX 内線 215
第4師団 第4飛行隊	指揮・連絡、航空偵察、人員、補給品等の航空輸送 (災害派遣時：情報収集、捜索、人員空輸、空中消化、緊急物資空輸等)
西部方面後方支援隊	装備品の補給、整備、回収、輸送、不発弾の処理
西部方面航空隊 第1戦闘ヘリコプター隊 西部方面管制気象隊第1派遣隊 西部方面ヘリコプター隊	ヘリコプター火力戦闘 管制気象：目達原飛行場における航空管制及び気象業務並びに航空機の運航支援  人員・補給品等の航空輸送・航空偵察 (災害派遣時：人員輸送、捜索、空中消火、緊急物資空輸)
西部方面通信群 第102基地システム通信大隊 第321基地通信中隊 本部中隊映像写真小隊空中伝送班	基地通信所の維持、運営 状況判断に資する撮影映像の提供・配信

### 【組織】

九州補給処

西部方面後方支援隊

第1戦闘ヘリコプター隊

西部方面ヘリコプター隊

第4飛行隊

その他の部隊

**【情報公開・個人情報保護開示請求窓口】**

九州防衛局情報公開室（九州防衛局総務部総務課内） TEL (092) 483-8811

熊本防衛支局情報公開室（熊本防衛支局総務課内） TEL (096) 368-2171

長崎防衛支局情報公開室（長崎防衛支局総務課内） TEL (095) 825-5303

## 航空自衛隊西部航空警戒管制団

### 第 43 警戒隊

〒842-0293 神埼市脊振町服巻字脊振山 1358

TEL (092)803-1146 内線 202 FAX 283

(URL) <https://www.mod.go.jp/asdf/seburiyama/> (航空自衛隊背振山分屯基地)

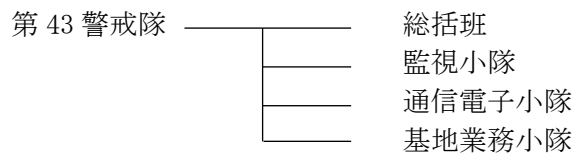
#### 【主な所掌事務】

航空警戒管制

#### 【管轄区域】

佐賀県、福岡県

#### 【組織】



#### 【情報公開・個人情報保護開示請求窓口】

九州防衛局情報公開室

TEL (092)483-8813

**(陸・海・空 自衛隊の共同機関)**

**自衛隊佐賀地方協力本部**

〒840-0047 佐賀市与賀町 2-18

TEL・FAX (0952)24-2291～2293

(URL) <http://www.mod.go.jp/pco/saga/index.html>

**【下部機関】**

唐津出張所	〒847-0085	唐津市和多田本村 1-7 TEL・FAX (0955)72-8697
武雄地域事務所	〒843-0023	武雄市武雄町昭和 43-15 TEL・FAX (0954)23-8304
鳥栖地域事務所	〒841-0037	鳥栖市本町 1-962-1 TEL・FAX (0942)83-4077
佐賀募集案内所	〒840-0803	佐賀市栄町 3-51(九州農政局佐賀県拠点) TEL・FAX (0952)25-6700
佐賀地域援護センター	〒840-0803	佐賀市栄町 3-51(九州農政局佐賀県拠点) TEL・FAX (0952)25-6678

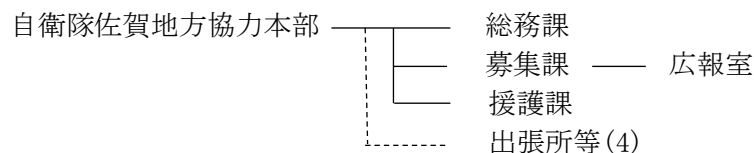
**【主な所掌事務】**

- 1 自衛官等の募集
- 2 自衛隊の広報
- 3 予備自衛官、予備自衛官補の管理及び訓練招集
- 4 即応予備自衛官の招集
- 5 自衛官の再就職援護

**【管轄区域】**

機関名	担当区域
佐賀地方協力本部	佐賀県
唐津出張所	唐津市、玄海町
武雄地域事務所	伊万里市、武雄市、嬉野市、鹿島市、有田町、大町町、江北町、白石町、太良町
鳥栖地域事務所	鳥栖市、神埼市、吉野ヶ里町、上峰町、みやき町、基山町
佐賀募集案内所	佐賀市、多久市、小城市
佐賀地域援護センター	佐賀県

**【組織】**



**【情報公開・個人情報保護開示請求窓口】**

防衛省大臣官房文書課 公文書管理室

TEL (03)3268-3111 内線 28220

# 独立行政法人等

[文部科学省所管]

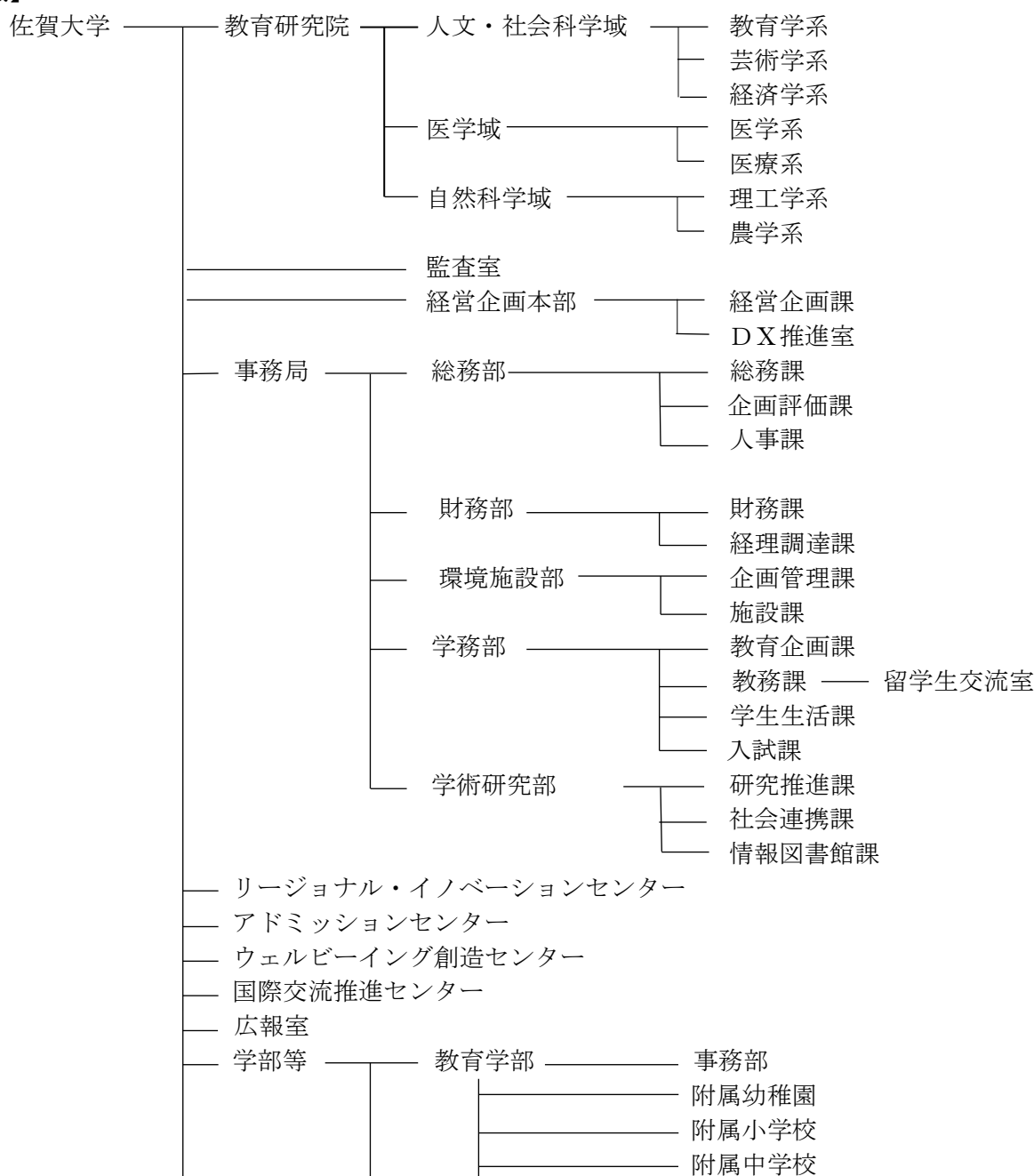
## 国立大学法人 佐賀大学

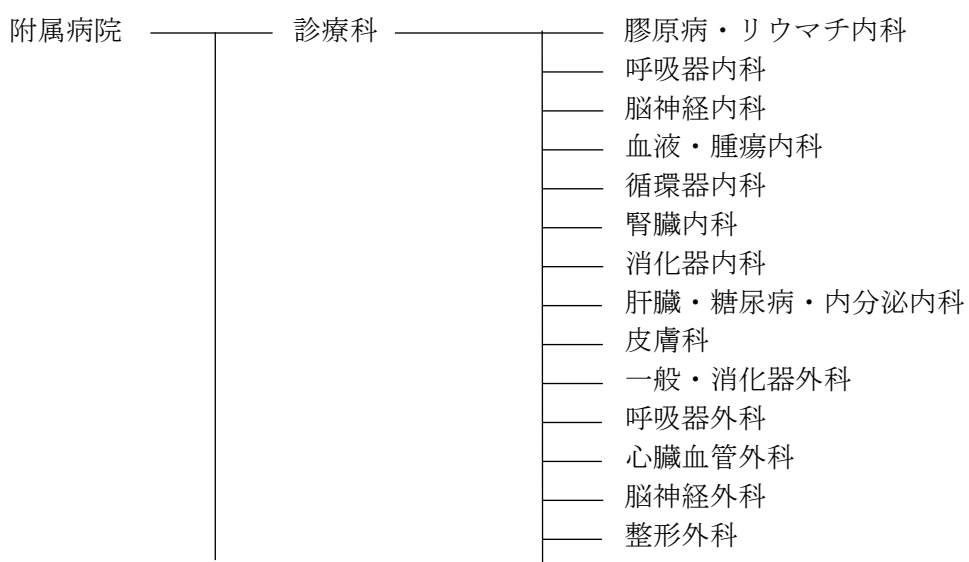
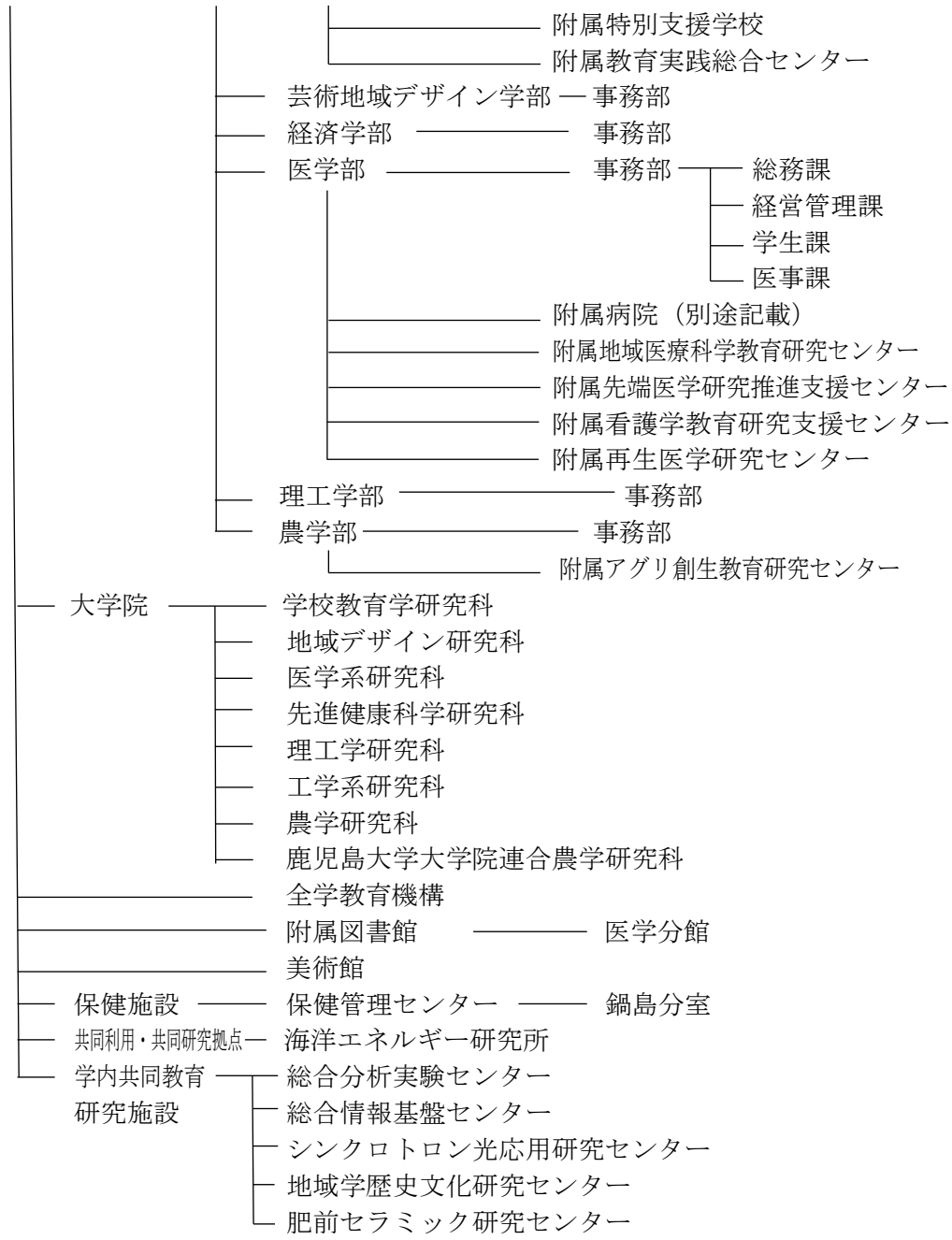
〒840-8502 佐賀市本庄町1  
 TEL (0952)28-8113 FAX (0952)28-8118  
 (URL) <https://www.saga-u.ac.jp/>

## 佐賀大学医学部附属病院

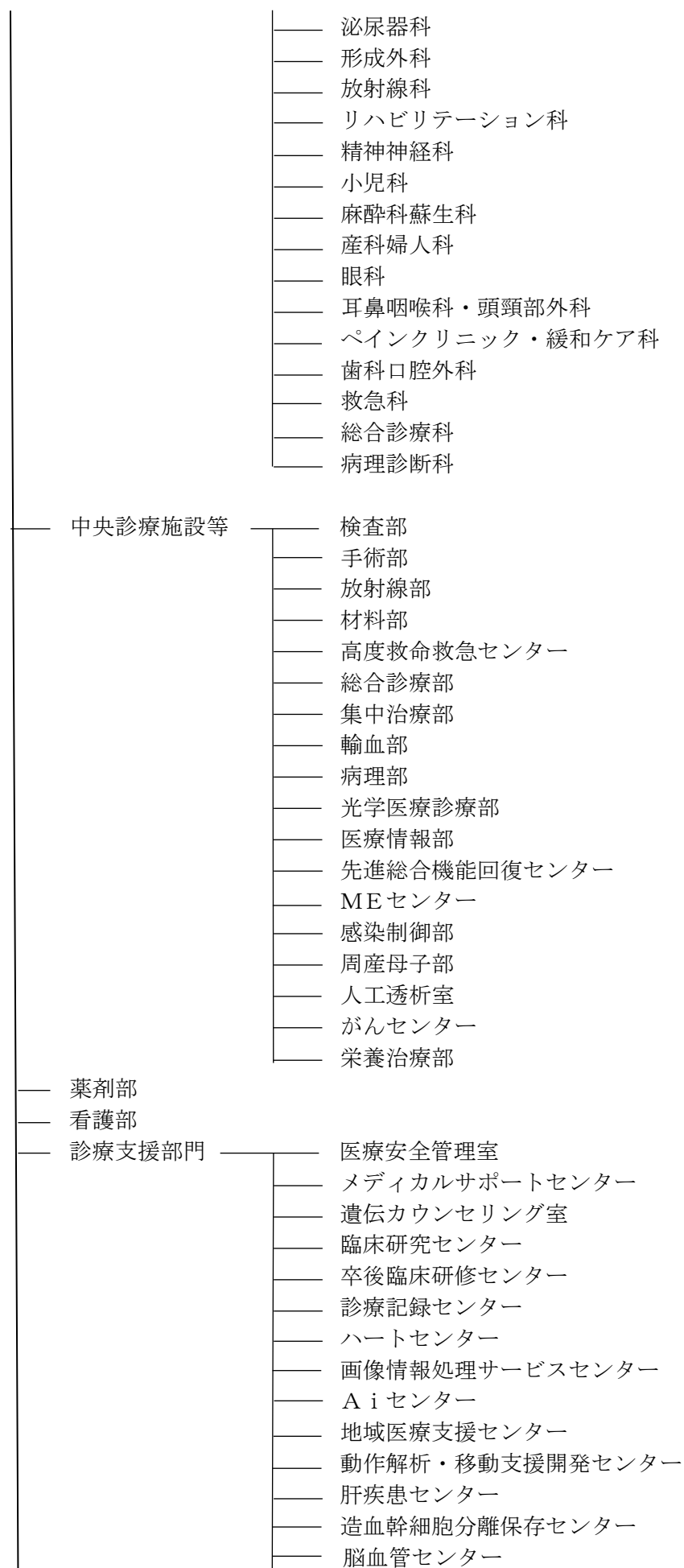
〒849-8501 佐賀市鍋島5-1-1  
 TEL (0952)31-6511 FAX (0952)34-2011  
 (URL) <https://www.hospital.med.saga-u.ac.jp/>

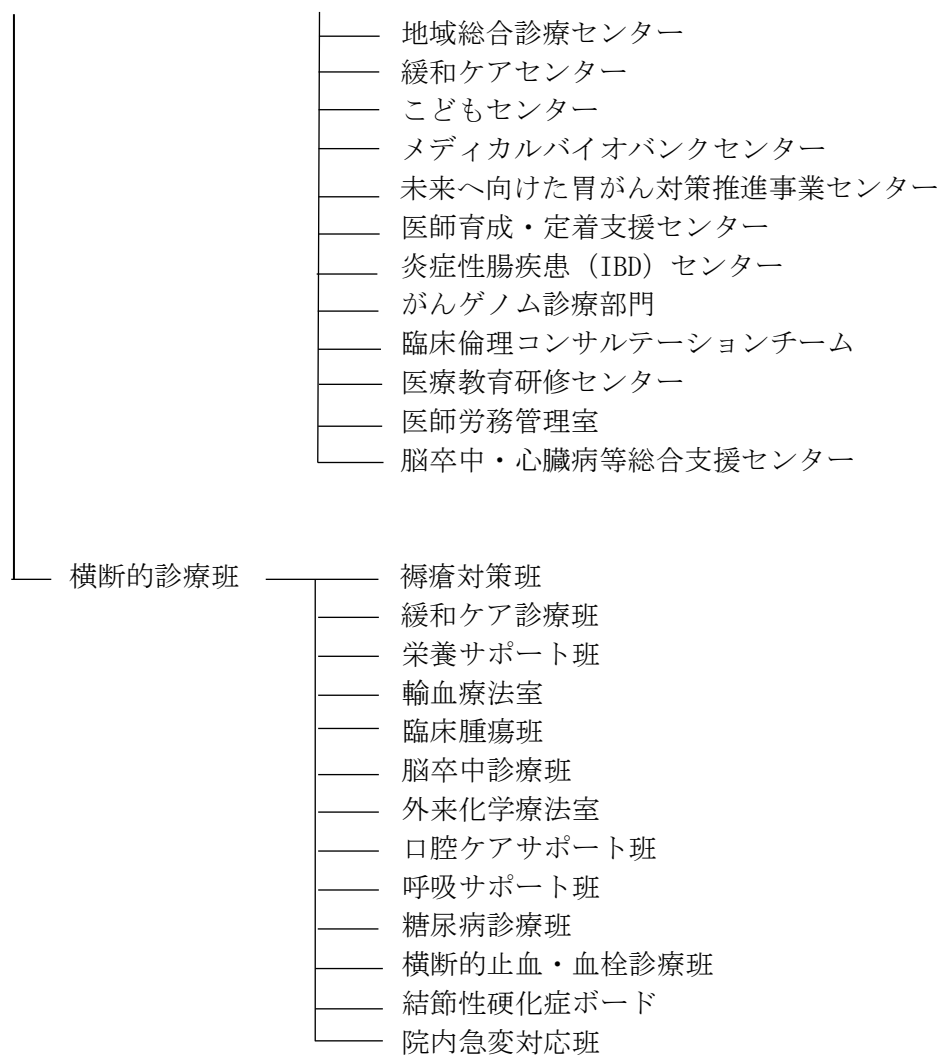
### 【組織】











**【情報公開・個人情報保護開示請求窓口】**

佐賀大学 総務部総務課

TEL (0952)28-8390 FAX (0952)28-8118

## [厚生労働省所管]

### 独立行政法人 高齢・障害・求職者雇用支援機構

#### 佐賀支部

〒849-0911 佐賀市兵庫町若宮 1042-2

TEL (0952)26-9497 (代表) FAX (0952)26-9494

(URL) <https://www.jeed.go.jp/location/shibu/saga/>

#### 佐賀障害者職業センター

〒840-0851 佐賀市天祐 1-8-5

TEL (0952)24-8030 FAX (0952)24-8035

(URL) <https://www.jeed.go.jp/location/chiiki/saga/>

#### 佐賀職業能力開発促進センター

〒849-0911 佐賀市兵庫町若宮 1042-2

TEL (0952)26-9516 FAX (0952)26-9494

(URL) <https://www3.jeed.go.jp/saga/poly/>

### 【主な所掌事務】

#### 佐賀支部 高齢・障害者業務課

- 1 高年齢者等の雇用の安定に関する給付金(助成金)の申請受付、70歳雇用推進プランナー等による相談・援助
- 2 高年齢者活躍企業コンテストへの応募勧奨、生涯現役社会の実現に向けた地域ワークショップの開催、高年齢者雇用のための各種マニュアル・事例集の提供
- 3 障害者雇用納付金制度に基づく納付金、調整金、報奨金、助成金の申告・申請受付
- 4 障害者職業生活相談員資格認定講習の開催、障害者雇用優良事業所等の表彰、地方アビリティピック(障害者技能競技大会)の開催、障害者雇用のための各種マニュアル・事例集の提供

#### 佐賀支部 求職者支援課

- 1 求職者支援制度に基づく民間教育訓練機関が実施する職業訓練の認定申請に係る相談及び審査・認定
- 2 求職者支援訓練実施機関に対する助言、指導
- 3 民間教育訓練機関の教育訓練サービスの質的向上支援(求職者支援訓練サポート講習)の実施

#### 佐賀障害者職業センター

##### ○ 障害者の雇用促進や職場定着、職場復帰に関する各種支援を実施

- 1 (障害者支援)「職業相談・職業評価」:就職や職場定着、職場復帰に関する各種相談の実施。就労上のセールスポイントや課題の整理
- 2 (障害者支援)「職業準備支援」:働くことへの準備性を高めるための支援。模擬的就労場面を活用した作業体験や各種講習(ストレス対処、コミュニケーション、障害の理解、面接の受け方等)、グループワーク、就職活動のサポート等を実施
- 3 (障害者支援・事業主支援)「ジョブコーチ支援」:障害のある従業員の円滑な職場定着のための支援。支援計画に沿ってジョブコーチが職場を訪問し、障害者や事業主(上司、同僚含む)に対して就労の継続や適切な雇用管理のための援助を実施
- 4 (障害者支援・事業主支援)「リワーク支援」:うつ病等のメンタル不調で休職中の従業員が円滑に職場復帰するための支援。模擬的就労場面を活用した作業体験や各種講座、グ

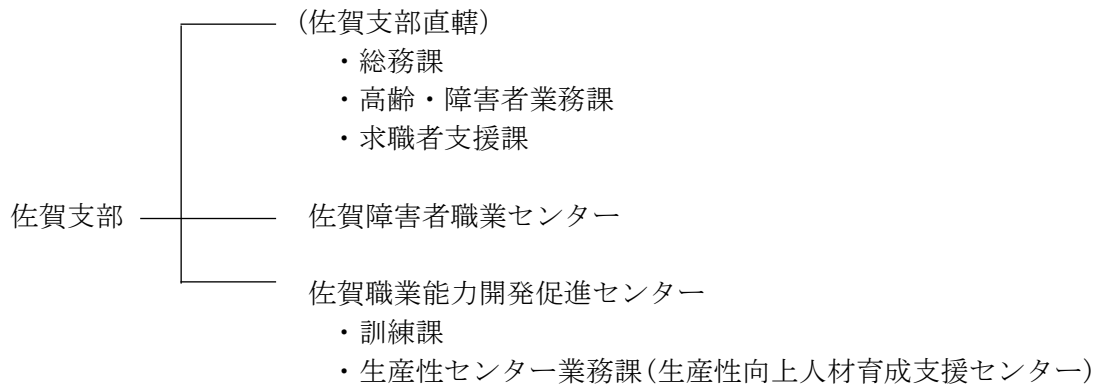
ループワーク、個別相談等を実施。円滑な職場復帰のため、支援状況や支援結果等は適宜、事業主や主治医とも情報共有

- 5 (事業主支援) 障害者の採用や雇用管理に関する助言、援助、各種情報提供等を実施
- 6 (関係機関への助言・援助) 障害者の就労支援に関するノウハウの提供、各種研修等を実施
- 7 (その他) 雇用対策上のみ有効となる知的障害者判定・重度知的障害者判定の実施

#### 佐賀職業能力開発促進センター

- 1 離職者を対象としたものづくり分野の職業訓練の実施(離職者訓練)
- 2 働く人を対象とした能力開発セミナー等の実施(在職者訓練・生産性向上支援訓練)
- 3 事業主等が行う職業訓練に対する援助(指導員派遣)
- 4 ものづくり振興(ものづくり体験教室の開催)

#### 【組織】



#### 【情報公開・個人情報保護開示請求窓口】

独立行政法人 高齢・障害・求職者雇用支援機構 企画部情報公開広報課

TEL (043)213-6207 FAX (043)213-6556

**独立行政法人 労働者健康安全機構  
佐賀産業保健総合支援センター**

〒840-0816 佐賀県佐賀市駅南本町 6-4 (佐賀中央第一生命ビル4階)

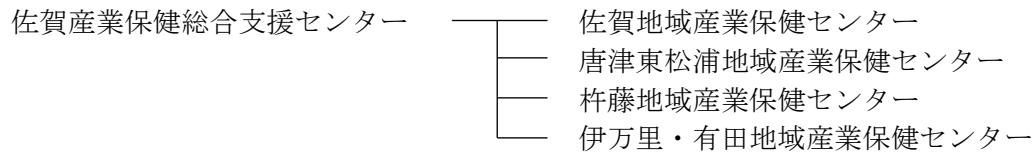
TEL (0952) 41-1888 FAX (0952) 41-1887

(URL) <https://www.sagas.johas.go.jp/>

**【主な所掌事務】**

労働者の健康確保を図るため、産業医、保健師、看護師、衛生管理者、人事労務担当者等の健康関係担当者などの産業保健関係者の活動を支援し、産業保健に関する研修、講師の派遣・紹介、窓口相談・実地相談、治療と仕事の両立支援、情報提供等を実施。

**【組織】**



**【情報公開・個人情報保護開示請求窓口】**

佐賀産業保健総合支援センター

TEL (0952)41-1888 FAX (0952)41-1887

**独立行政法人 国立病院機構**

**佐賀病院**

〒849-8577 佐賀市日の出 1-20-1  
 TEL (0952)30-7141 FAX (0952)30-1866  
 (URL) <https://saga.hosp.go.jp/>

**嬉野医療センター**

〒843-0393 嬉野市嬉野町大字下宿甲 4760-1  
 TEL (0954)43-1120 FAX (0954)42-2452  
 (URL) <https://ureshino.hosp.go.jp/>

**東佐賀病院**

〒849-0101 三養基郡みやき町大字原古賀 7324  
 TEL (0942)94-2048 FAX (0942)94-3137  
 (URL) <https://higashisaga.hosp.go.jp/>

**肥前精神医療センター**

〒842-0192 神埼郡吉野ヶ里町三津 160  
 TEL (0952)52-3231 FAX (0952)53-2864  
 (URL) <https://hizen.hosp.go.jp/>

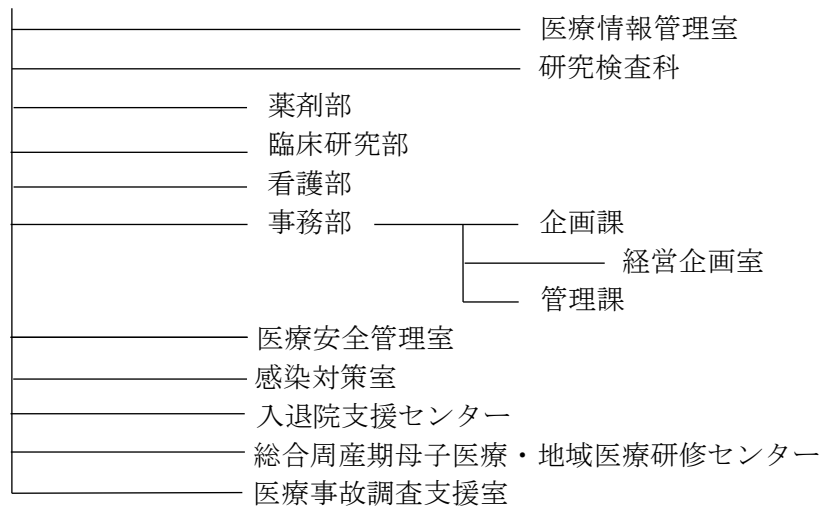
**【主な所掌事務】**

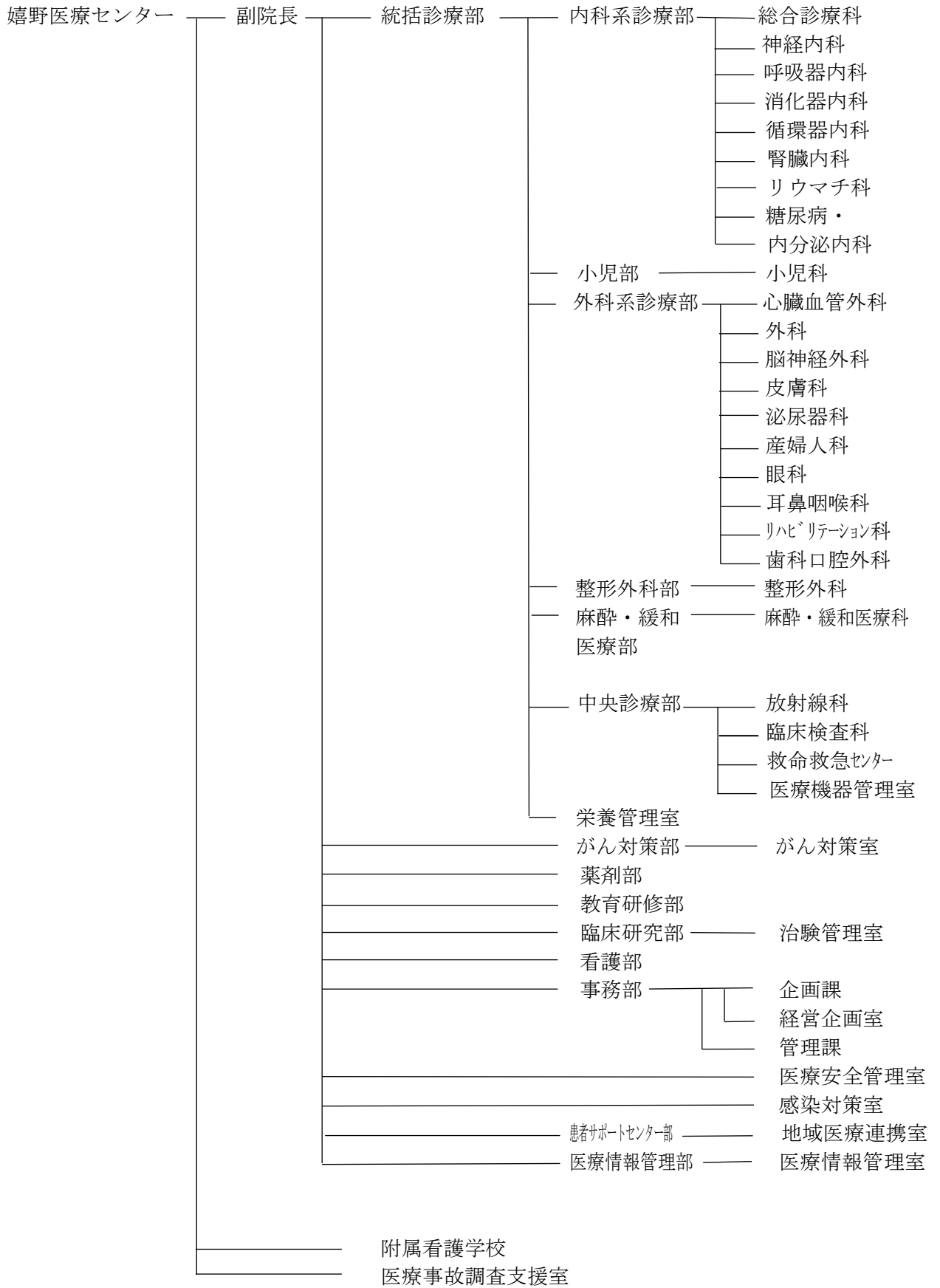
佐賀病院、嬉野医療センター：診療科目に対しての医療、医療の向上寄与及び看護師等の養成  
 東佐賀病院：結核等の特殊の療養を要する者に対しての医療、医療の向上及び看護師の養成  
 肥前精神医療センター：精神等の特殊の療養を要する者に対しての医療、精神科研修

**【組織】**

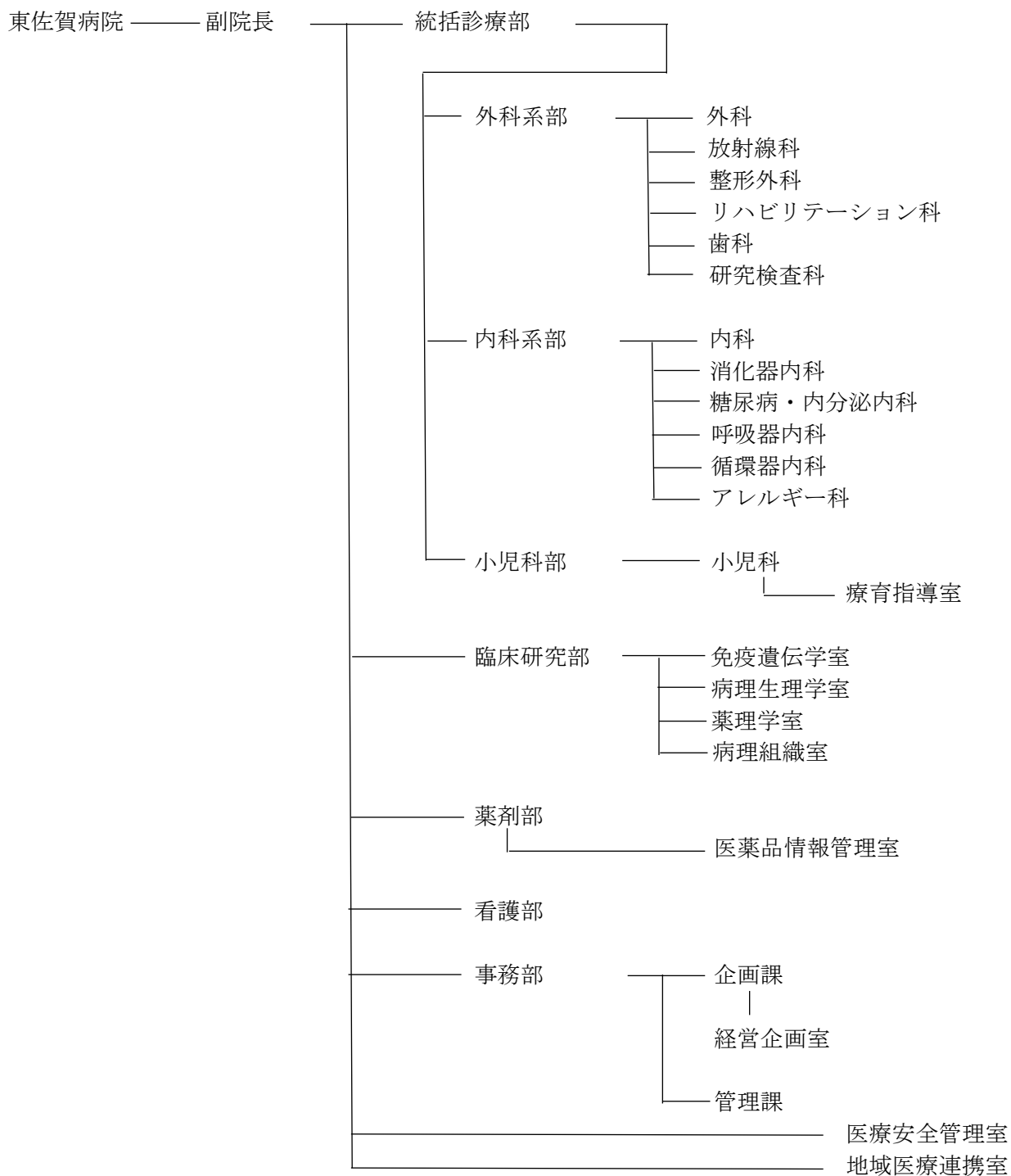
佐賀病院

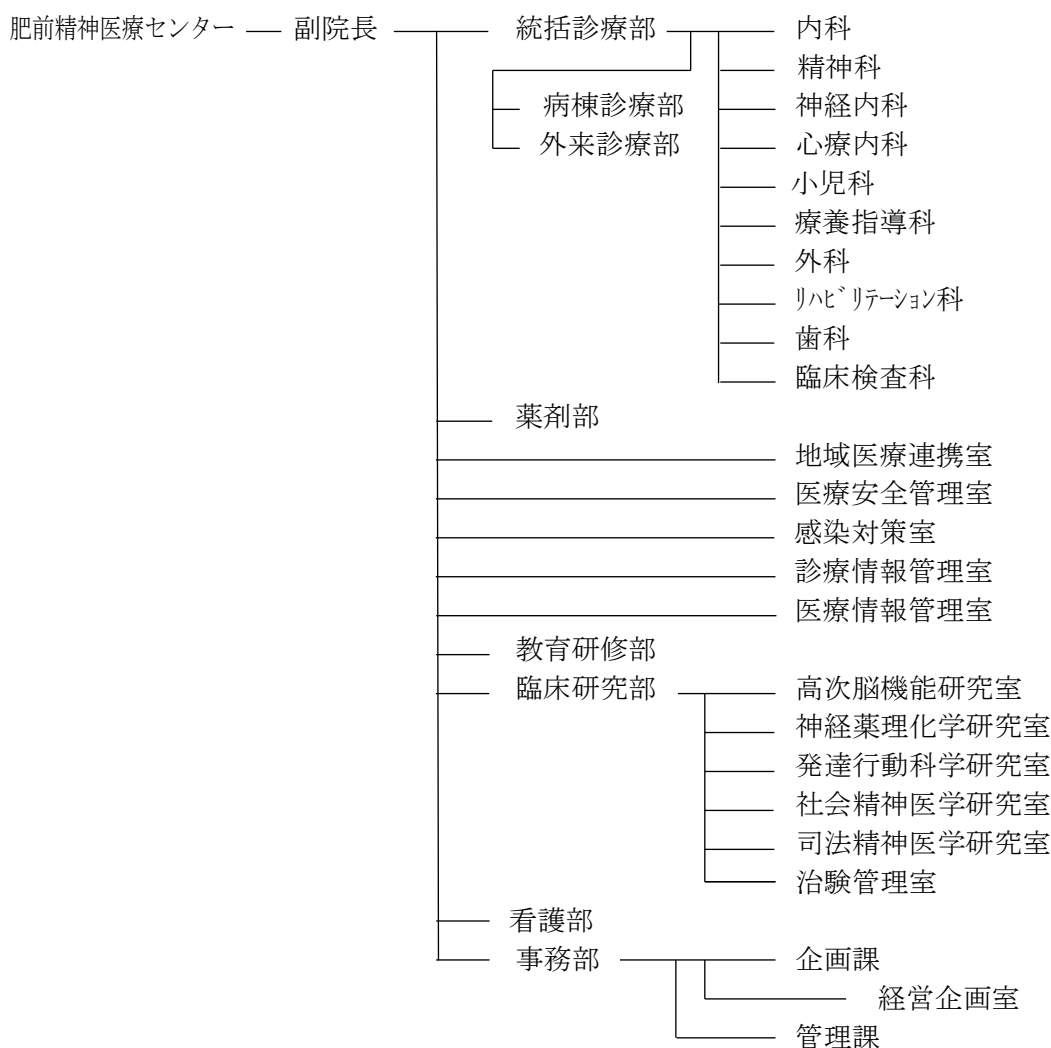












【情報公開・個人情報保護開示請求窓口】

(診療録等)

佐賀病院 企画課専門職 TEL (0952) 30-7141 FAX (0952) 30-1866

(その他)

佐賀病院 管理課庶務班長 TEL (0952) 30-7141 FAX (0952) 30-1866

嬉野医療センター 管理課 TEL (0954) 43-1120 FAX (0954) 42-2452

(診療録等)

東佐賀病院 企画課専門職 TEL (0942) 94-2048 FAX (0942) 94-3137

(その他)

東佐賀病院 管理課管理課長 TEL (0942) 94-2048 FAX (0942) 94-3137

肥前精神医療センター 事務部管理課 TEL (0952) 52-3231 FAX (0952) 53-2864

**独立行政法人 地域医療機能推進機構  
佐賀中部病院**

〒849-8522 佐賀市兵庫南 3-8-1

TEL (0952)28-5311 FAX (0952)29-4009

(URL) <https://saga.jcho.go.jp/>

**【主な所掌事務】**

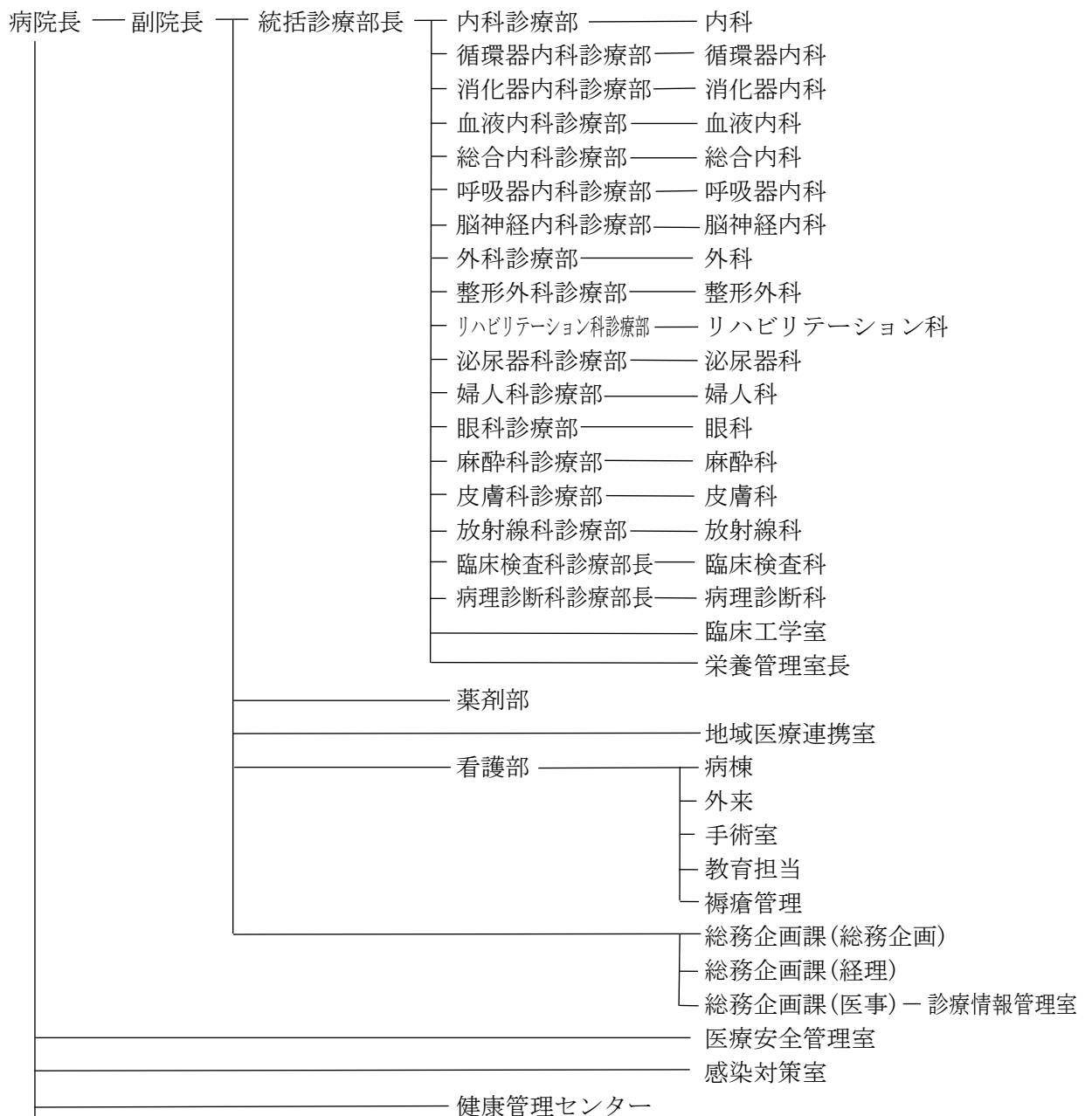
病院の運営（診療科：内科、呼吸器内科、消化器内科、循環器内科、血液内科、脳神経内科、外科、整形外科、婦人科、泌尿器科、眼科、リハビリテーション科、皮膚科、形成外科、麻酔科、放射線科、病理診断科）

《附属施設》

健康管理センター、訪問看護ステーション、介護老人保健施設、居宅介護支援センター、地域包括支援センター

**【組織】**

佐賀中部病院



	介護老人保健施設
	居宅介護支援センター
	地域包括支援センター
	訪問看護ステーション

**【情報公開・個人情報保護開示請求窓口】**

佐賀中部病院 総務企画課

TEL (0952)28-5311

[農林水産省所管]

**国立研究開発法人 森林研究・整備機構**  
**森林整備センター**  
**佐賀水源林整備事務所**

〒840-0027 佐賀市本庄町大字本庄 278-4 (佐賀県森林会館内)  
TEL (0952)26-4351 FAX (0952)23-4300  
(URL) <https://www.green.go.jp/>(森林研究・整備機構森林整備センター)

**【主な所掌事務】**

管内の水源林造林事業を行うため、分収造林契約に基づく造林事業の実施、管理及び収穫に関する業務

**【管轄区域】**

佐賀県、長崎県

**【組織】**

(森林整備センター) ———— 九州整備局 ———— 佐賀水源林整備事務所

**【情報公開・個人情報保護開示請求窓口】**

佐賀水源林整備事務所 総務課 TEL (0952)26-4351 FAX (0952)23-4300

[経済産業省所管]

**国立研究開発法人 産業技術総合研究所**

**九州センター**

〒841-0052 佐賀県鳥栖市宿町 807-1

TEL (0942)81-3600 FAX (0942)70-7448

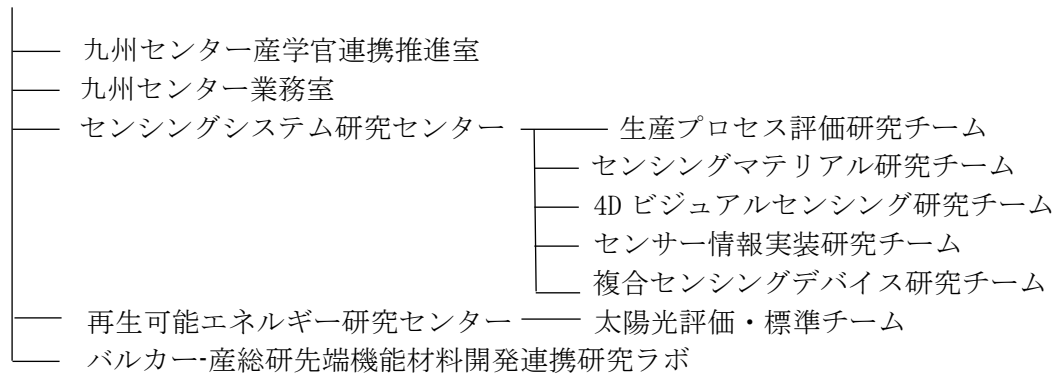
(URL) <https://www.aist.go.jp/> (産業技術総合研究所)

**【主な所掌事務】**

- 1 科学技術に関する研究及び開発等に関する業務
- 2 研究及び開発等の受託
- 3 共同研究、技術指導、依頼試験
- 4 知的財産権の実施の許諾、譲渡等に関する業務
- 5 研究成果の普及

**【組織】**

産業技術総合研究所九州センター



**【情報公開・個人情報保護開示請求窓口】**

九州センター 情報公開窓口 TEL (0942)81-3600

[国土交通省所管]

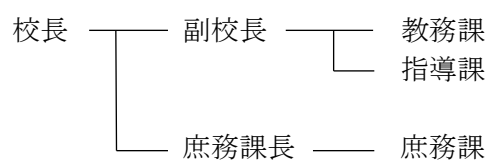
**独立行政法人 海技教育機構**  
**国立唐津海上技術短期大学校**

〒847-0871 唐津市東大島町 13-5  
TEL (0955)72-8268 FAX (0955)72-4275  
(URL) <https://www.jmets.ac.jp/karatsu/>

**【主な所掌事務】**

船舶の運航に関する学術及び技能を教授すること

**【組織】**



**【情報公開・個人情報保護開示請求窓口】**

国立唐津海上技術短期大学校 庶務課 TEL (0955)72-8268 FAX (0955)72-4275

**独立行政法人自動車技術総合機構 九州検査部**

**佐賀事務所**

〒849-0928 佐賀市若楠 2-7-8

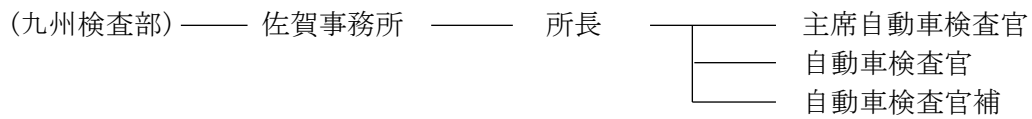
TEL (0952) 30-7230 FAX (0952) 38-0881

(URL) <https://www.naltec.go.jp/> (独立行政法人自動車技術総合機構)

**【主な所掌事務】**

- 1 自動車道路運送車両法の保安基準に適合するかどうかの審査(道路運送車両法第75条の4第1項に基づくものを除く)
- 2 上記1の業務に附帯する業務

**【組織】**



**【情報公開・個人情報保護開示請求窓口】**

東京本部 総務部総務課 TEL (03) 5363-3441 FAX (03) 5363-3347



**独立行政法人 自動車事故対策機構**  
**佐賀支所**

〒840-0816 佐賀市駅南本町6番4号 佐賀中央第一生命ビル4階  
TEL (0952)29-9023 FAX (0952)29-9024  
(URL)<https://www.nasva.go.jp/>(自動車事故対策機構)

**【主な所掌事務】**

- 1 自動車運送事業の運行管理者等に対する指導講習
- 2 自動車運転者に対する適性診断の実施
- 3 自動車事故による重度後遺障害者の援護及び交通遺児等の援護
- 4 自動車損害賠償保障法による保障制度についての周知宣伝
- 5 安全な自動車選びの情報を提供（自動車アセスメント）

**【組織】**

（本部） ————— （福岡主管支所） ————— 佐賀支所

**【情報公開・個人情報保護開示請求窓口】**

自動車事故対策機構本部

TEL (03)5608-7560 FAX (03)5608-8610

## [その他関連機関]

### 日本司法支援センター 佐賀地方事務所 (法テラス佐賀)

〒840-0801 佐賀市駅前中央 1-4-8 (太陽生命佐賀ビル 3 階)  
TEL 0570-078361 (IP 電話ご利用の方は 050-3385-5510)  
(URL) <https://www.houterasu.or.jp/> (日本司法支援センター)

#### 【主な所掌事務】

- 1 情報提供業務
- 2 民事法律扶助業務
- 3 国選弁護関連業務
- 4 司法過疎対策業務
- 5 犯罪被害者支援業務

#### 【組織】

(日本司法支援センター) ————— 佐賀地方事務所

#### 【情報公開・個人情報保護開示請求窓口】

日本司法支援センター佐賀地方事務所 総務係 TEL (050)3383-5510

## 特 殊 法 人 等

### [総務省所管]

#### 西日本電信電話株式会社 佐賀支店

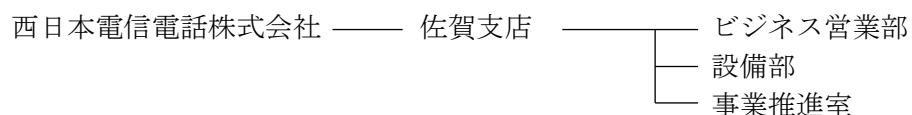
〒840-0801 佐賀市駅前中央 1-8-32 (i スクエアビル 9 階)  
(URL) <https://www.ntt-west.co.jp> (本社)  
○ NTT 西日本に関するご意見・ご要望・お問い合わせ  
0120-019000 (お客様相談室センター)  
受付時間：午前 9 時～午後 5 時  
休業日：土曜、日曜、祝日、年末年始(12/29～1/3)

#### 【主な所掌事務】

地域電気通信業務 (※) 及びこれに附帯する業務、目的達成業務、活用業務

※ 県内通信に係る電話、専用線、総合デジタル通信などの電気通信サービス

#### 【組織】



#### 【情報公開・個人情報保護開示請求窓口】

NTT 西日本情報開示センター TEL 0120-067611

## 日本放送協会

### 佐賀放送局

〒840-8601 佐賀市松原 1-2-35

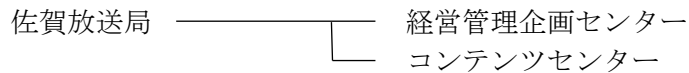
TEL (0952) 28-5000 (総合案内)

(URL) <https://www.nhk.or.jp/saga/>

#### 【主な所掌事務】

- 1 中波放送、超短波放送、テレビジョン放送による国内基幹放送
- 2 テレビジョン放送による国内基幹放送（衛星基幹放送）
- 3 放送及びその受信の進歩発達に必要な調査研究
- 4 邦人向け国際放送及び外国人向け国際放送
- 5 邦人向け協会国際衛星放送及び外国人向け協会国際衛星放送

#### 【組織】



#### 【情報公開・個人情報保護開示請求窓口】

佐賀放送局 経営管理企画センター TEL (0952) 28-5000

**日本郵便株式会社 九州支社**  
**佐賀地方本部**

〒849-8799 佐賀市高木瀬西 3-2-5

TEL (0952)30-4396

(URL) <https://www.post.japanpost.jp/index.html> (本社)

(主な郵便局)

局名	郵便番号	所在地	電話番号
佐賀中央	〒840-8799	佐賀市松原 2-1-35	0570-082-045
佐賀北	〒849-8799	佐賀市高木瀬西 3-2-5	0570-077-824
唐津	〒847-8799	唐津市千代田町 2564-4	0570-943-052
鳥栖	〒841-8799	鳥栖市元町横田 1234-2	0570-077-254
多久	〒846-8799	多久市北多久町小侍 7-35	(0952)75-2653
伊万里	〒848-8799	伊万里市伊万里町甲 827-2	0570-943-085
武雄	〒843-8799	武雄市武雄町武雄 5599	0570-943-004
鹿島	〒849-1399	鹿島市高津原 4282-1	0570-943-042
小城	〒845-8799	小城市小城町 256-5	(0952)73-2803
嬉野	〒843-0399	嬉野市嬉野町下宿乙 2202-13	(0954)42-0751
神埼	〒842-8799	神埼市神埼町神埼 341	0570-943-633
肥前中原	〒849-0199	三養基郡みやき町原古賀 1160	(0942)94-4232
有田	〒844-8799	西松浦郡有田町赤絵町 2-2-12	(0955)42-3443

(注) 電話番号については、郵便、貯金、保険等複数ある場合には、郵便の電話番号を記載した。

[財務省所管]

**日本たばこ産業株式会社**  
**佐賀支社**

〒840-0801 佐賀市駅前中央 1-4-8 太陽生命佐賀ビル 1F  
TEL (0952) 22-3171 FAX (0952) 24-5722

**【主な所掌事務】**

たばこ小売店への営業全般

**【組織】**

本社 ————— 佐賀支社

**【情報公開・個人情報保護開示請求窓口】**

佐賀支社 TEL (0952) 22-3171 FAX (0952) 24-5722

**株式会社日本政策金融公庫**

**佐賀支店**

**国民生活事業**

**農林水産事業**

**中小企業事業**

〒840-0816 佐賀市駅南本町 4-21

TEL 0570-094616

TEL (0952)27-4120

TEL (0952)24-7224

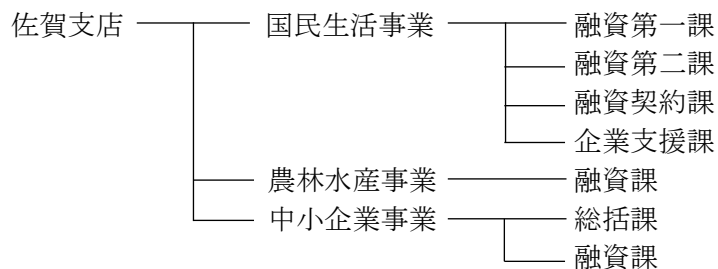
**【主な所掌事務】**

国民生活事業：小口事業資金融資、教育ローン、恩給担保融資

中小企業事業：中小企業向け長期事業資金融資

農林水産事業：農林漁業者、食品加工・流通業者向け融資

**【組織】**



**【情報公開・個人情報保護開示請求窓口】**

佐賀支店 国民生活事業 TEL 0570-094616

## [厚生労働省所管]

### 日本年金機構

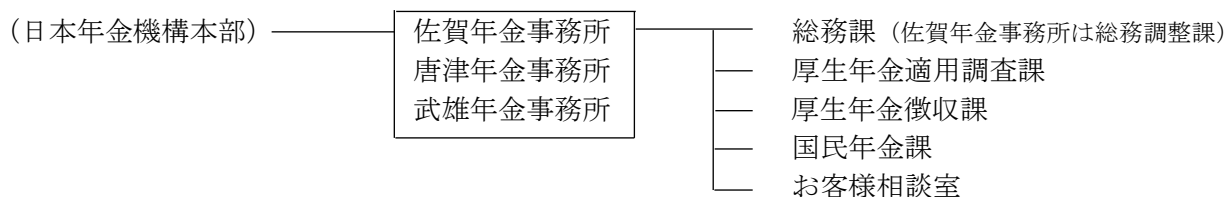
<b>佐賀年金事務所</b>	〒849-8503 佐賀市八丁畷町 1-32 TEL (0952)31-4191 FAX (0952)31-0949
<b>唐津年金事務所</b>	〒847-8501 唐津市千代田町 2565 TEL (0955)72-5161 FAX (0955)73-0149
<b>武雄年金事務所</b>	〒843-8588 武雄市武雄町大字昭和 43-6 TEL (0954)23-0121 FAX (0954)23-8249

(URL) <https://www.nenkin.go.jp/> (日本年金機構ホームページ)

### 【主な所掌事務】

- 1 国民年金、厚生年金保険に関する適用・調査、保険料徴収業務
- 2 年金相談、年金給付、年金の加入記録・納付記録の管理業務

### 【組織】



### 【情報公開・個人情報保護開示請求窓口】

日本年金機構本部 経営企画部 総務室 情報公開文書グループ  
情報公開窓口 TEL (03)5344-1116





[国土交通省所管]

**日本貨物鉄道株式会社九州支社**

**鳥栖総合鉄道部**

〒841-0024 鳥栖市原町字大野 1370-4

TEL (0942)85-0125 FAX (0942)85-0125

(URL) <https://www.jrfreight.co.jp/> (本社)

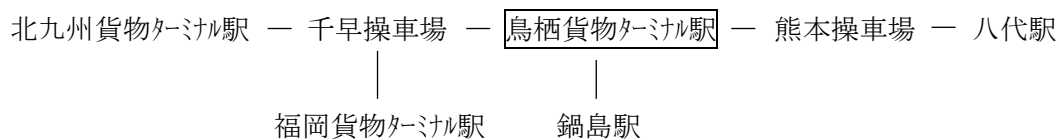
**【主な所掌事務】**

貨物鉄道事業及びこれに附帯する事業

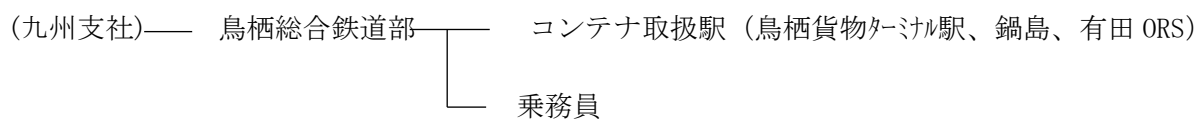
**【管轄区域】**

(駅) 鳥栖貨物ターミナル駅、鍋島駅、有田 ORS

(乗務区間)



**【組織】**



**西日本高速道路株式会社九州支社  
佐賀高速道路事務所**

〒840-0202 佐賀市大和町大字久池井 2630

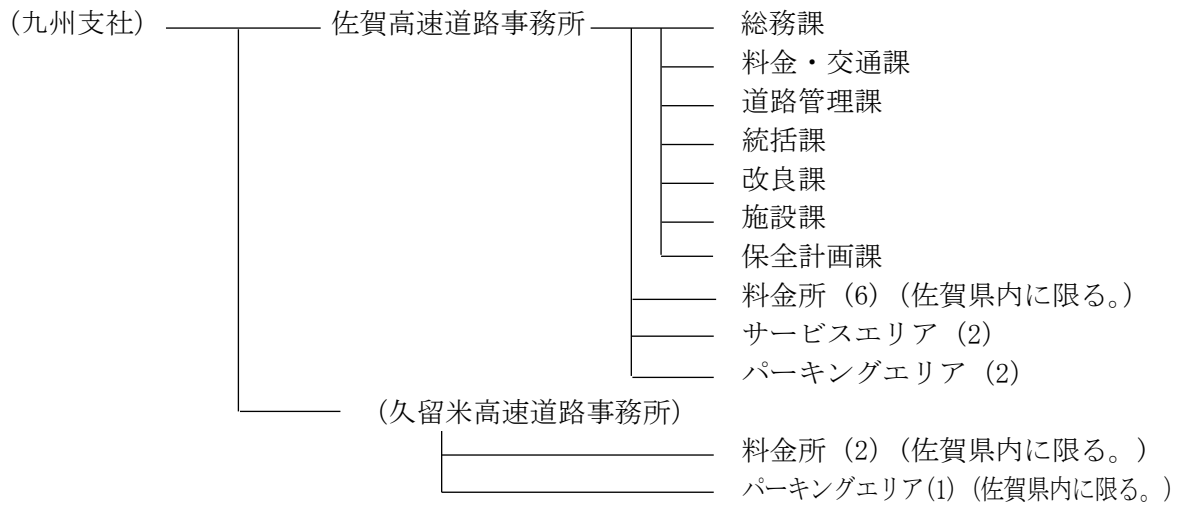
TEL (0952)62-5121 FAX (0952)62-5123

(URL) <https://www.w-nexco.co.jp/> (西日本高速道路株式会社)

**【主な所掌事務】**

長崎自動車道及び西九州自動車道の管理及び料金徴収

**【組織】**



**【情報公開・個人情報保護開示請求窓口】**

佐賀高速道路事務所 総務課 TEL (0952)62-5121 FAX (0952)62-5123

## [その他関連機関]

### 株式会社かんぽ生命保険 佐賀支店

〒849-8799 佐賀市高木瀬西 3-2-5 (佐賀北郵便局内)

TEL (0952) 30-5097 (業務部)

(URL) <https://www.jp-life.japanpost.jp/> (かんぽ生命)

#### 【主な所掌事務】

保険契約の保険募集業務、保険料等収納業務、保険金などの支払い請求書等の受付

#### 【情報公開・個人情報保護開示請求窓口】

株式会社かんぽ生命保険本社 保有個人データ開示等請求受付窓口 TEL (03) 3477-2536

※ 保有個人データの開示請求等は、下記 URL をご参照ください

[https://www.jp-life.japanpost.jp/policy/privacy/pcy\\_prv\\_seikyu.html](https://www.jp-life.japanpost.jp/policy/privacy/pcy_prv_seikyu.html)

**株式会社ゆうちょ銀行（熊本支店）**  
**佐賀出張所**

〒840-8799 佐賀市松原 2-1-35（佐賀中央郵便局内）  
TEL 0570-080-836  
(URL) [https://www.jp-bank.japanpost.jp/kojin/access/kj\\_acs\\_index.html](https://www.jp-bank.japanpost.jp/kojin/access/kj_acs_index.html)  
(店舗・A T Mの検索ページ)

**【情報公開・個人情報保護開示請求窓口】**

株式会社ゆうちょ銀行 個人情報開示担当窓口 TEL (03)-3477-1591

※保有個人データ等の開示等請求手続きについて(下記 URL を参照)

[https://www.jp-bank.japanpost.jp/policy/privacy/pcy\\_prv\\_disclosure\\_req.html](https://www.jp-bank.japanpost.jp/policy/privacy/pcy_prv_disclosure_req.html)

## 全国健康保険協会

### 佐賀支部

〒840-8560 佐賀市駅南本町 6-4 佐賀中央第一生命ビル

TEL (0952)27-0611

(URL) <https://www.kyoukaikenpo.or.jp/shibu/saga/>

#### 【主な所掌事務】

- 1 健康保険証の発行業務（令和6年12月2日まで）
- 2 健康保険に関する給付業務
- 3 健康保険任意継続被保険者に関する適用・給付・保険料徴収業務
- 4 健康診断・保健指導に関する業務

#### 【情報公開・個人情報保護開示請求窓口】

全国健康保険協会佐賀支部 企画総務グループ TEL (0952)27-0612

# 司 法 機 関

## 佐賀地方裁判所・佐賀家庭裁判所・佐賀簡易裁判所

〒840-0833 佐賀市中の小路 3-22  
 TEL (0952)23-3161 FAX (0952)26-7701  
 (URL) <https://www.courts.go.jp/> (裁判所)

### 【支部等】

名 称	所 在 地 等
佐賀地方裁判所武雄支部 佐賀家庭裁判所武雄支部 武雄簡易裁判所	〒843-0022 武雄市武雄町大字武雄 5660 TEL (0954)22-2159 FAX (0954)23-4592
佐賀地方裁判所唐津支部 佐賀家庭裁判所唐津支部 唐津簡易裁判所	〒847-0012 唐津市大名小路 1-1 TEL (0955)72-2138 FAX (0955)75-3964
鳥栖簡易裁判所	〒841-0036 鳥栖市秋葉町 3-28-1 TEL (0942)82-2212 FAX (0942)82-2631
佐賀家庭裁判所鹿島出張所 鹿島簡易裁判所	〒849-1311 鹿島市大字高津原 3575 TEL (0954)62-2870 FAX (0954)62-2877
伊万里簡易裁判所	〒848-0027 伊万里市立花町 4107 TEL (0955)23-3340 FAX (0955)23-3973

### 【管轄区域】

高等裁判所		地方裁判所・家庭裁判所			簡易裁判所	管 轄 区 域	合 議 事 件	少 年 事 件
本 庁	支 部	本 庁	支 部	家 裁 出 張 所				
(福 岡)		佐 賀			佐 賀	佐賀市 多久市 神埼市 小城市 神埼郡	佐 賀	佐 賀
					鳥 栖	鳥栖市 三養基郡		
					武 雄	武雄市 杵島郡のうち大町町		
					鹿 島	鹿島市 嬉野市 藤津郡 杵島郡のうち 江北町 白石町		
					伊万里	伊万里市 西松浦郡		
		唐 津		唐 津	唐津市 東松浦郡		唐津	

- (注) 1 「管轄区域」欄は、下級裁判所の設立及び管轄区域に関する法律に基づくものである。  
 2 「合議事件」欄は、その管内の民事、刑事、家事及び少年の各事件の合議事件を取り扱う地方裁判所、家庭裁判所の本庁又は支部を示す。  
 3 「少年事件」欄は、その管内の少年事件を取り扱う家庭裁判所の本庁又は支部を示す。

### 【情報公開・個人情報保護開示請求窓口】

佐賀地方・家庭裁判所 総務課 TEL (0952)38-5604 FAX (0952)26-7701

# 地方公共団体

## 佐賀県

団体名	郵便番号	所在地	電話番号	FAX 番号
佐賀県	840-8570	佐賀市城内 1-1-59	0952-24-2111	—
佐賀県警察本部	840-8540	佐賀市松原 1-1-16	0952-24-1111	—
佐賀南警察署	840-8530	佐賀市本庄町大字本庄 155-1	0952-23-6110	—
佐賀北警察署	849-8502	佐賀市高木瀬町大字東高木 234-1	0952-30-1911	—
神埼警察署	842-0006	神埼市神埼町枝ヶ里 155-1	0952-52-2114	—
鳥栖警察署	841-0051	鳥栖市元町 1234-5	0942-83-2131	—
小城警察署	845-0022	小城市三日月町久米 960	0952-73-2281	—
唐津警察署	847-0861	唐津市二夕子 3-1-5	0955-72-2101	—
伊万里警察署	848-0031	伊万里市二里町八谷搦 1169	0955-23-3144	—
武雄警察署	843-0022	武雄市武雄町大字武雄 5846	0954-22-2144	—
白石警察署	849-1111	杵島郡白石町大字東郷 1249-3	0952-84-2021	—
鹿島警察署	849-1304	鹿島市大字中村 900-15	0954-63-1111	—

## 市町一覧

団体名	郵便番号	所在地	電話番号	FAX 番号
<b>市</b>				
佐賀市	840-8501	佐賀市栄町 1-1	0952-24-3151	0952-29-2095
諸富支所	840-2192	佐賀市諸富町大字為重 529-5 (佐賀市産業振興会館内)	0952-47-2131	0952-47-5736
大和支所	840-0292	佐賀市大和町大字尼寺 1870	0952-62-1111	0952-62-2660
富士支所	840-0598	佐賀市富士町大字古湯 2685	0952-58-2111	0952-58-2119
三瀬支所	842-0301	佐賀市三瀬村三瀬 2764	0952-56-2111	0952-56-2912
川副支所	840-2295	佐賀市川副町大字鹿江 620-1	0952-45-1111	0952-45-4642
東与賀支所	840-2221	佐賀市東与賀町大字下古賀 1193	0952-45-1021	0952-45-8023
久保田支所	849-0203	佐賀市久保田町大字新田 3331-3	0952-68-2111	0952-68-2084
唐津市	847-8511	唐津市西城内 1-1	0955-72-9111	0955-72-9180
浜玉市民センター	849-5192	唐津市浜玉町浜崎 1151-1	0955-53-7100	0955-70-5819
巖木市民センター	849-3192	唐津市巖木町巖木 997	0955-53-7110	0955-63-3120
相知市民センター	849-3201	唐津市相知町相知 2055-1	0955-53-7120	0955-62-2573
北波多市民センター	847-1292	唐津市北波多徳須恵 1097-4	0955-53-7130	0955-64-3125
肥前市民センター	847-1526	唐津市肥前町入野甲 1703	0955-53-7140	0955-54-2521
鎮西市民センター	847-0401	唐津市鎮西町名護屋 1530	0955-53-7150	0955-82-5337
呼子市民センター	847-0392	唐津市呼子町呼子 1995-1	0955-53-7160	0955-82-4064
七山市民センター	847-1106	唐津市七山滝川 1254	0955-53-7170	0955-58-2071
鳥栖市	841-8511	鳥栖市宿町 1118	0942-85-3500	0942-82-1994
多久市	846-8501	多久市北多久町大字小侍 7-1	0952-75-2111	0952-75-2110
伊万里市	848-8501	伊万里市立花町 1355-1	0955-23-2111	0955-23-6113
武雄市	843-8639	武雄市武雄町大字昭和 12-10	0954-23-9111	0954-23-3816



団体名	郵便番号	所在地	電話番号	FAX 番号
市民サービスセンター山内	843-2303	武雄市山内町大字三間坂甲 13800	0954-45-2906	—
市民サービスセンター北方	849-2204	武雄市北方町大字大崎 2217	0954-36-6020	—
鹿島市	849-1312	鹿島市大字納富分 2643-1	0954-63-2111	0954-63-2129
小城市	845-8511	小城市三日月町長神田 2312-2	0952-37-6111	0952-37-6163
嬉野市 塩田庁舎	849-1492	嬉野市塩田町大字馬場下甲 1769	0954-66-3111	0954-66-3119
嬉野庁舎	843-0392	嬉野市嬉野町大字下宿乙 1185	0954-43-1111	0954-42-3300
神崎市（本庁）	842-8601	神崎市神崎町鶴 3542-1	0952-52-1111	0952-52-1120
千代田支所	842-8502	神崎市千代田町直鳥 166-1	0952-44-2111	0952-44-3287
脊振支所	842-0292	神崎市脊振町広滝 555-1	0952-59-2111	0952-59-2559
<b>神埼郡</b>				
吉野ヶ里町 三田川庁舎	842-8501	神埼郡吉野ヶ里町吉田 321-2	0952-53-1111	0952-52-6189
東脊振庁舎	842-0193	神埼郡吉野ヶ里町三津 777	0952-52-5111	0952-53-1106
<b>三養基郡</b>				
基山町	841-0204	三養基郡基山町大字宮浦 666	0942-92-2011	0942-92-2084
上峰町	849-0123	三養基郡上峰町大字坊所 383-1	0952-52-2181	0952-52-4935
みやき町 みやき町庁舎	849-0113	三養基郡みやき町大字東尾 737-5	0942-89-1651	0942-89-1650
中原庁舎	849-0101	三養基郡みやき町大字原古賀 1043	0942-94-5723	0942-94-5720
三根庁舎	840-1192	三養基郡みやき町大字市武 1381	0942-96-5532	0942-96-5530
<b>東松浦郡</b>				
玄海町	847-1421	東松浦郡玄海町大字諸浦 348	0955-52-2111	0955-52-5008
<b>西松浦郡</b>				
有田町	849-4192	西松浦郡有田町立部乙 2202	0955-46-2111	0955-46-2100
東出張所	844-0011	西松浦郡有田町岩谷川内 2-8-1	0955-43-2105	0955-43-2107
<b>杵島郡</b>				
大町町	849-2101	杵島郡大町町大字大町 5017	0952-82-3111	0952-82-3117
江北町	849-0592	杵島郡江北町大字山口 1651-1	0952-86-2111	0952-86-2130
白石町	849-1192	杵島郡白石町大字福田 1247-1	0952-84-2111	0952-84-6611
<b>藤津郡</b>				
太良町	849-1698	藤津郡太良町大字多良 1-6	0954-67-0311	0954-67-2425

## 主な相談窓口一覧(一部県外含む。)

相談内容	機関名(相談窓口)	電話番号
行政相談	佐賀行政監視行政相談センター	0952-25-1100 0570-090110
情報公開・行政手続制度案内		0952-27-8638
政策評価情報の所在案内		0952-22-2651
情報通信行政全般	九州総合通信局 総合通信相談所 ※所在地:熊本市	096-326-7819
登記、戸籍、供託、人権等(支局・出張所で取り扱っていない事務があります。)	佐賀地方法務局	0952-26-2148
	佐賀地方法務局鳥栖出張所	0942-82-2497
	佐賀地方法務局武雄支局	0954-22-2435
	佐賀地方法務局伊万里支局	0955-23-2492
	佐賀地方法務局唐津支局	0955-74-1441
出入国審査及び在留審査手続	福岡出入国在留管理局佐賀出張所	0952-36-6262
保護観察・(矯正施設に入っている方の)生活環境調整・犯罪被害者等支援・犯罪予防活動等	佐賀保護観察所	0952-24-4291
非行、いじめ、家庭内暴力などの子どもの問題	さが法務少年支援センター(佐賀少年鑑別所)	0952-27-3277
犯罪被害者支援(各種相談、各種情報提供)	佐賀地方検察庁 被害者ホットライン	0952-22-4259
国有財産、たばこ販売、金融等	佐賀財務事務所	0952-32-7161
		092-411-7297 (金融ホットライン)
多重債務	福岡財務支局 多重債務相談窓口 ※所在地:福岡市	092-411-7291
輸出入通関、密輸の情報等	門司税関(唐津市、伊万里市、東松浦郡、西松浦郡) ※所在地:北九州市	050-3530-8306 0120-461-961 (密輸情報)
	長崎税関(門司税関の管轄する地域を除く市町) ※所在地:長崎市	095-828-8611
国税(所得税、法人税、相続税、贈与税等)	佐賀税務署(自動音声案内)	0952-32-7511
	唐津税務署(自動音声案内)	0955-72-3141
	鳥栖税務署(自動音声案内)	0942-82-2185
	伊万里税務署(自動音声案内)	0955-23-3147

相談内容	機関名(相談窓口)	電話番号
	武雄税務署(自動音声案内)	0954-23-2127
労働問題に関する総合的な相談	佐賀労働局総合労働相談コーナー	0952-32-7218
	佐賀総合労働相談コーナー ※佐賀労働基準監督署内	0952-32-7189
	唐津総合労働相談コーナー ※唐津労働基準監督署内	0955-73-2179
	武雄総合労働相談コーナー ※武雄労働基準監督署内	0954-22-2165
	伊万里総合労働相談コーナー ※伊万里労働基準監督署内	0955-23-4155
①賃金、労働条件 ②労働安全、労働衛生 ③労災保険等  (※) 佐賀労働基準監督署は ①②③で電話番号が異なります。	佐賀労働基準監督署(※)	①0952-32-7133
		②0952-38-5411
		③0952-32-7141
	唐津労働基準監督署	0955-73-2179
	武雄労働基準監督署	0954-22-2165
伊万里労働基準監督署	0955-23-4155	
職業相談、雇用保険等  (注) ※印は職業相談・紹介のみで、雇用保険の取扱いはありません。	佐賀公共職業安定所(自動音声案内)	0952-24-4361
	ヤングハローワーク SAGA ※	0952-24-2616
	唐津公共職業安定所	0955-72-8609
	武雄公共職業安定所	0954-22-4155
	伊万里公共職業安定所	0955-23-2131
	鳥栖公共職業安定所	0942-82-3108
	鹿島公共職業安定所	0954-62-4168
	多久市ふるさとハローワーク ※	0952-75-2144
	佐賀市福祉・就労支援コーナー(えびすワークさがし) ※	0952-40-7266
	鳥栖市就労支援センター(ジョブナビ鳥栖) ※	0942-50-0008
	唐津市福祉・就労支援コーナー(CoCoカラ)※	0955-72-9143
	働き方改革、男女雇用機会均等、育児・介護休業等	佐賀労働局雇用環境・均等室
健康保険、船員保険等に係る療養に関する監督、保険医療機関、保険薬局等の療養担当者に対する監督	九州厚生局佐賀事務所	0952-20-1610

相談内容	機関名(相談窓口)	電話番号
海外渡航者の感染症に関する健康相談	福岡検疫所 ※所在地:福岡市	092-291-3585
農政に関するご相談、問合せ窓口	九州農政局 地方参事官ホットライン	0952-23-3131
国営筑後川下流右岸農地防災事業の水路工事	九州農政局 筑後川下流右岸農地防災事業所	0952-34-6130
輸出入植物及び国内植物の検疫	門司植物防疫所福岡支所伊万里出張所	0955-28-2573
犬・猫等のペットや畜産物の輸出入	動物検疫所門司支所 ※所在地:北九州市	093-321-1116
国有林野の管理・経営等	佐賀森林管理署	0952-26-1111
	東脊振森林事務所	0952-52-2626
	三瀬森林事務所	0952-52-2650
	唐津森林事務所	0955-72-2809
	鹿島森林事務所	0954-62-2641
	伊万里森林事務所	0955-23-3035
水産資源管理、漁業調整、指定漁業の許認可、漁船の指導・取締	九州漁業調整事務所 ※所在地:福岡市	092-273-2000
貿易、中小企業の海外展開支援、産学官連携、産業財産権、電気用品安全関係等	九州経済産業局 ※所在地:福岡市	092-482-5405
河川(六角川、松浦川の管轄管理区域等)、厳木ダム	武雄河川事務所	0954-23-5151
	武雄河川事務所牛津出張所	0952-66-0315
	武雄河川事務所松浦川出張所	0955-77-1735
	武雄河川事務所朝日出張所	0954-22-3014
	武雄河川事務所厳木ダム管理支所	0955-63-2500
河川(嘉瀬川・祇園川・城原川・佐賀江川・田手川の直轄管理区間)、嘉瀬川ダム、城原川ダム、佐賀導水路事業	佐賀河川事務所	0952-41-8801
	佐賀河川事務所城原川出張所	0952-97-0084
	佐賀河川事務所嘉瀬川出張所	0952-68-2362
	佐賀河川事務所嘉瀬川ダム管理支所	0952-51-8321
河川(筑後川右岸、早津江川、諸富川の管轄管理区域)	筑後川河川事務所大川出張所 ※所在地:福岡県大川市	0944-86-2516

相談内容	機関名(相談窓口)	電話番号
道に関する意見・要望・相談	九州地方整備局 道の相談室 ※所在地:福岡市	092-672-5614  #9910(緊急通報)
国道(3号、34号、35号、202号、203号、208号及び497号の指定区間)の工事、維持管理等	佐賀国道事務所	0952-32-1151
	佐賀国道事務所武雄維持出張所	0954-23-3206
	佐賀国道事務所鳥栖維持出張所	0942-83-2505
	佐賀国道事務所唐津維持出張所	0955-78-0058
一般国道208号(有明海沿岸道路の指定区間)の工事、維持管理等	有明海沿岸国道事務所 ※所在地:福岡県柳川市	0944-74-2930
国営吉野ヶ里歴史公園の整備、管理	国営海の中道海浜公園事務所 歴史公園課	0952-53-3902
重要港湾(唐津港、伊万里港)と避難港(呼子港)の港湾整備等	唐津港湾事務所	0955-72-3109
自動車の登録・検査・運送事業等	佐賀運輸支局(本庁舎)	0952-30-7271
	自動車登録手続き案内(自動音声案内)	050-5540-2082
	自動車検査手続き案内(自動音声案内)	050-5540-2082
海運業、船員、海技免状等	佐賀運輸支局(唐津庁舎)	0955-72-3009
海洋の基礎データ、マリレジャーに必要な情報の提供など海に関する質問	第七管区海上保安本部海洋情報部「海の相談室」 ※所在地:北九州市	093-331-0033
海上で発生した犯罪の被害者に対する支援	唐津海上保安部 ※所在地:唐津市	0955-74-4323
脱炭素推進、廃棄物・リサイクル対策、環境保全対策、野生生物の保護管理等	九州地方環境事務所 ※所在地:熊本市	096-322-2400
玄海原子力発電所の原子力安全規制	玄海原子力規制事務所	0955-74-9050
防衛施設の用地取得、財産管理、飛行場周辺に所在する家屋等への騒音対策等	九州防衛局 ※所在地:福岡市	092-483-8811
高齢者雇用に関する相談、障害者雇用納付金制度、各種助成金(高齢者・障害者)	独立行政法人高齢・障害・求職者雇用支援機構 佐賀支部 高齢・障害者業務課	0952-37-9117

相談内容	機関名(相談窓口)	電話番号
求職者支援訓練の認定申請及び実施	独立行政法人高齢・障害・求職者雇用支援機構 佐賀支部 求職者支援課	0952-26-9496
障害者雇用に関する相談・支援	独立行政法人高齢・障害・求職者雇用支援機構 佐賀支部 佐賀障害者職業センター	0952-24-8030
離職者及び在職者の職業訓練 生産性向上支援訓練	独立行政法人高齢・障害・求職者雇用支援機構 佐賀支部 佐賀職業能力開発促進センター 訓練課	0952-26-9516
	生産性センター業務課(生産性向上人材育成支援センター)	0952-26-9496
産業保健に関する相談・支援 治療と仕事の両立支援に関する相談・支援	佐賀産業保健総合支援センター	0952-41-1888
労働者50人未満事業場 にかかる産業保健サー ビスや相談等	佐賀地域産業保健センター	0952-37-0784
	唐津東松浦地域産業保健センター	080-5952-8510
	杵藤地域産業保健センター	080-5952-8511
	伊万里・有田地域産業保健センター	080-5952-8512
自動車事故による重度後遺 障害者への介護料支給	独立行政法人 自動車事故対策機構 佐賀支所	0952-29-9023
公的年金の一連の運營業務 (適用・徴収・記録管理・相談・ 決定・給付等)	日本年金機構 佐賀年金事務所 (自動音声案内)	0952-31-4191
	日本年金機構 唐津年金事務所 (自動音声案内)	0955-72-5161
	日本年金機構 武雄年金事務所 (自動音声案内)	0954-23-0121

# 総務省 佐賀行政監視行政相談センター

所在地 〒840-0041 佐賀市城内2-10-20 佐賀合同庁舎3階  
TEL 0952-22-2651 (代表)  
FAX 0952-22-2652  
行政苦情110番 0570-090110または0952-25-1100  
情報公開・行政手続制度案内所 TEL 0952-27-8638  
FAX 0952-22-2652  
ホームページ <https://www.soumu.go.jp/kanku/kyusyu/saga.html>

