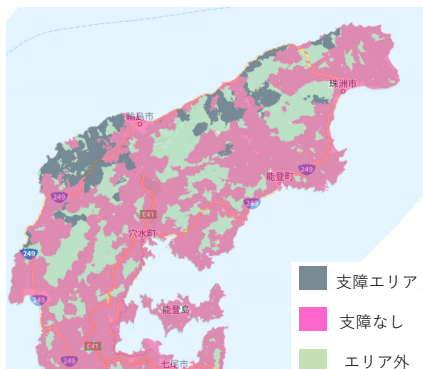


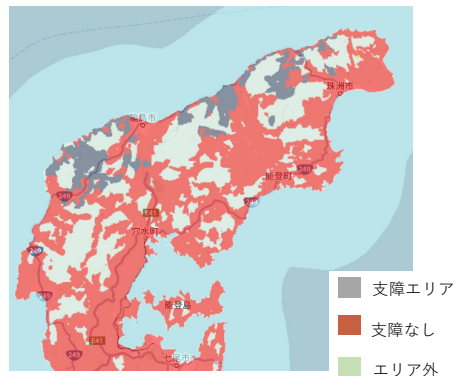
「9月20日から的大雨」に関する通信サービスの被害状況及び対応

参考資料80

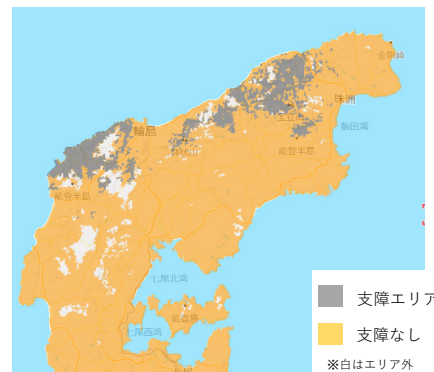
NTTドコモの支障エリア



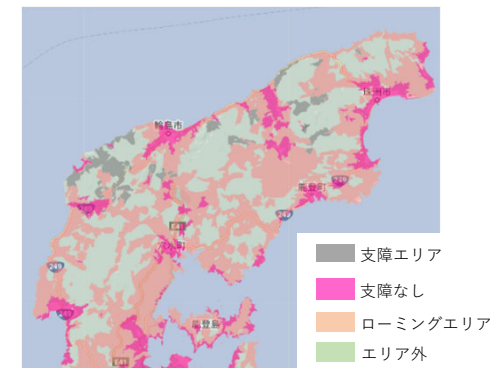
KDDIの支障エリア



ソフトバンクの支障エリア



楽天モバイルの支障エリア



| 事業者 | | 被害状況 (27日朝) | 停波局数・ 影響回線数 (最大時) | 停波局数・ 影響回線数 (27日朝) | 対応状況 |
|-------|--------|---|---|---|---|
| 携帯電話等 | NTTドコモ | 支障エリア:3市町の一部 (役場エリアに支障なし) 石川県：輪島市、珠洲市、能登町 | 88局 | 35局 | ● 現場への立入が可能な地域から 現地確認を実施の上、移動基地 局や可搬型発電機等を設置し、 復旧を進めている。 |
| | KDDI | 支障エリア:3市町の一部 (役場エリアに支障なし) 石川県：輪島市、珠洲市、能登町 | 104局 | 41局 | |
| | ソフトバンク | 支障エリア:2市の一部 (役場エリアに支障なし) 石川県：輪島市、珠洲市 | 81局 | 36局 | |
| | 楽天モバイル | 支障エリア:2市の一部 (役場エリアに支障なし) 石川県：輪島市、珠洲市 | 18局 | 9局 | |
| 固定 | NTT西日本 | 支障エリア:2市の一部 (役場エリアに支障なし) 石川県：輪島市、珠洲市 | ・インターネット 約430回線 ・アナログ電話 約740回線 | ・インターネット 約140回線 ・アナログ電話 約430回線 | |

携帯電話等不通地域における通信確保

石川県庁、通信事業者との連携の下、利用できない携帯電話事業者が1社でもある避難所（輪島市河原田公民館等）12カ所に衛星インターネットを輸送設置済。その他の避難所約30カ所にはWi-Fiルーターや充電ステーションを設置。