

参加費無料

東海地域 デジタル化推進セミナー



令和7年

2/20 木

13:30～15:30

開催方法

オンラインセミナー
(Webexウェビナー)

対象

地域・庁内DXに取り組まれている
地方公共団体や、企業・団体など
どなたでも参加できます。

申込URL

(Microsoft Forms)

<https://forms.office.com/r/DtF3C6wUT6>

申込期限: 令和7年2月14日(金)まで



地方公共団体におけるデジタル技術 導入事例(生成AI、医療DX)のご紹介

本セミナーは、地方公共団体や地域の課題解決の手がかりとなる情報を共有することで、新たなデジタル実装ニーズの発掘や実装課題の解決を推進することを目的として開催します。

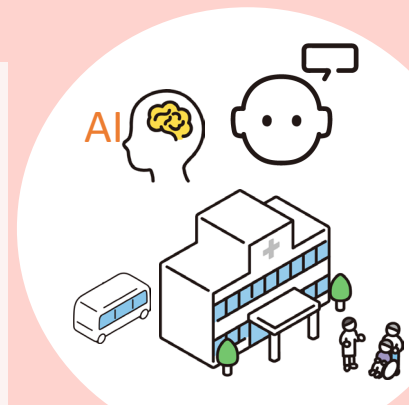
今回は、近年注目が高まっている、**生成AIを活用した地方公共団体の業務効率化、介護予防対策や遠隔医療におけるデジタル技術活用の事例**をご紹介します。

プログラム

講演1 [13:35～14:15] 川口弘行合同会社
「地方公共団体における生成AI活用のポイントと活用事例」

講演2 [14:25～14:55] 静岡県湖西市
「静岡県湖西市業務効率化における生成AI利用の取組」

講演3 [14:55～15:25] 三重県鳥羽市
「鳥羽市×新技術
電カスマートメーターによるフレイルリスク把握と
医療MaaS車両を活用したオンライン診療」



講演内容の詳細は
チラシ裏面をご覧ください

※お申込みの際にお知らせいただいた氏名等の個人情報は、当該セミナーへの参加集約のみに使用し、セミナーの終了後廃棄いたします。

【主催】総務省東海総合通信局、東海情報通信懇談会

【開催内容に関するお問合せ先】総務省東海総合通信局 情報通信部 情報通信振興課

TEL: 052-971-9405 メール: tokai-shinko@soumu.go.jp

プログラム

講演 1

地方公共団体における生成AI活用の ポイントと活用事例



講師 川口弘行合同会社
代表社員 川口 弘行 氏

生成AIは地方公共団体における仕事の進め方を根本的に変えてしまうほどの潜在能力を持っています。一方、新しい技術のため、なんとなく苦手意識を持っている方もいらっしゃいます。そこで今回は生成AIとの付き合い方と業務の中にうまく取り込むためのポイント、そして未来に向けた活用策を提案いたします。

講演 2

静岡県湖西市業務効率化における生成AI利用の取組

講師 静岡県湖西市
企画部DX推進課 係長 岸 大樹 氏

湖西市では、令和4年度から業務での生成AI利用を開始し、複数業務において作業経費と時間の削減をしています。今回は、庁内業務への生成AI導入の経緯、利用に当たってガイドラインの策定、湖西市での活用内容（SNS投稿文、システム調達仕様書等）、導入による成果などを紹介します。



講演 3

鳥羽市×新技術 電力スマートメーターによるフレイルリスク把握と 医療MaaS車両を活用したオンライン診療

講師 三重県鳥羽市 健康福祉課
長寿介護係 係長 小阪 雅利 氏
健康係 係長 中村 孝之 氏

高齢化が進む三重県鳥羽市。新たな技術を取り入れながら「住み慣れた場所で安心して長く暮らせる」工夫を始めています。各家庭のスマートメーターが示す電力の使用状況からAIがフレイルリスクを検知する仕組み、年齢を重ね、遠くまで通院しづらい方が増える中で、物理的な距離の制約を受けないオンライン診療の導入について紹介します。

