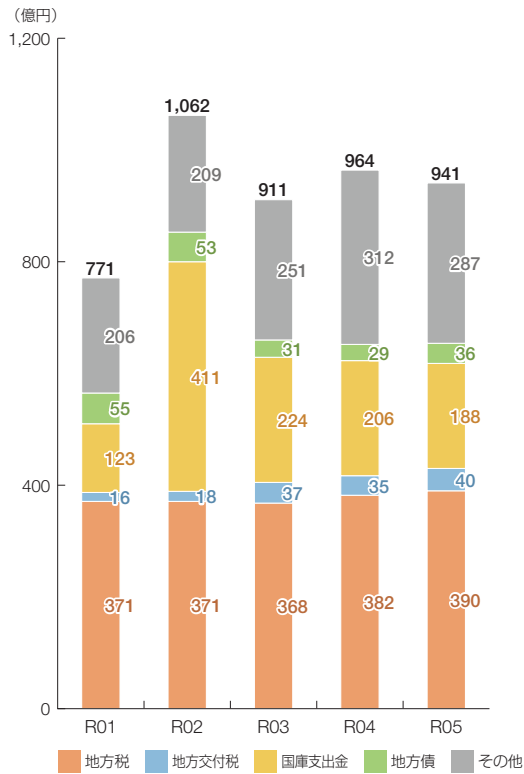
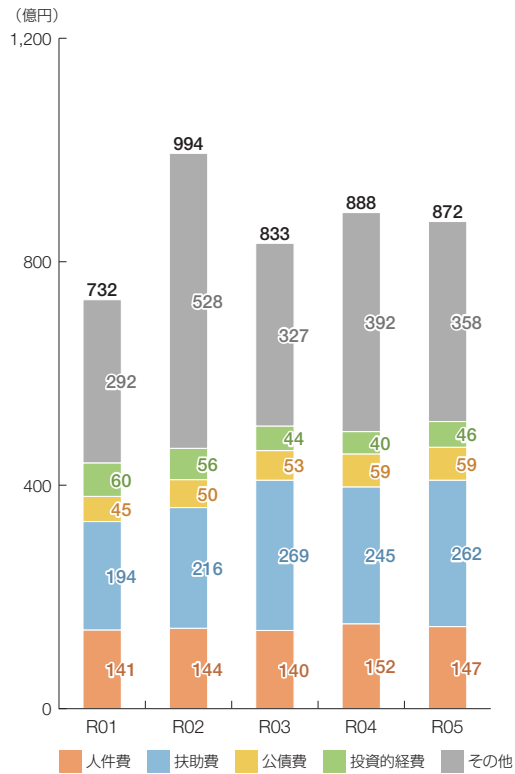


茅ヶ崎市の財政状況について

歳入の推移



歳出の推移



団体概要

- 住民基本台帳人口(R6.1.1): 247,785人
 - 高齢化率(R6.1.1): 26.7%
 - 面積・人口密度: 36 km²・6,883人/km²
 - 国勢調査人口
- | R2 ※括弧内は対H27年度比 | H27 |
|-----------------|----------|
| 242,389人(1.3%) | 239,348人 |
- ラスパイレス指数(R5.4.1): 98.1

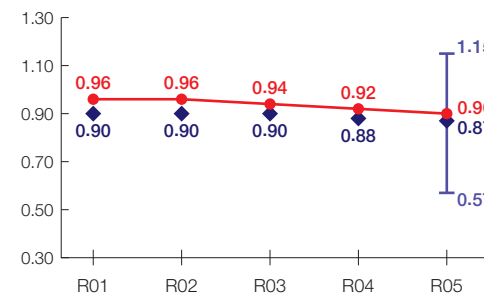
類似団体 施行時特例市

※類似団体とは、市区町村を「人口」と「産業構造」等によって35類型に分類したものである。

財政力指数[0.90]

類似団体内順位 13/23

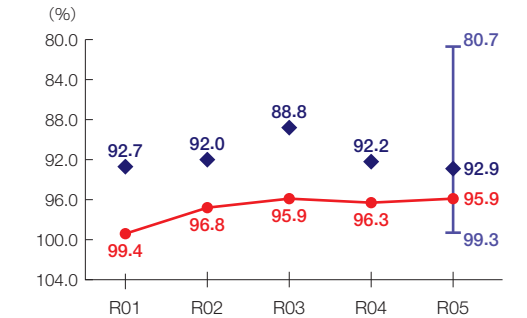
標準的財政需要を税収等で賄える度合いを示す指標



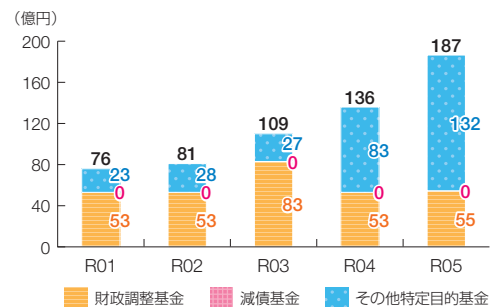
経常収支比率[95.9%]

類似団体内順位 18/23

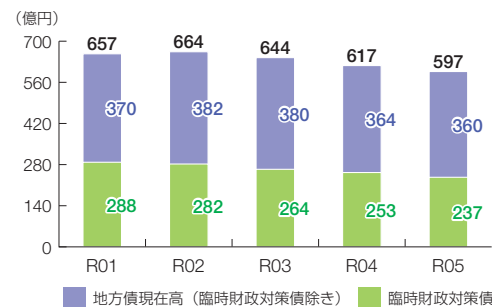
財政構造の硬直化の度合いを示す指標



基金残高の推移



地方債現在高の推移



実質公債費比率[3.9%]

類似団体内順位 10/23

地方債の償還額等の大きさの度合いを示す指標



将来負担比率[16.3%]

類似団体内順位 12/23

将来負担すべき負債等の大きさの度合いを示す指標

