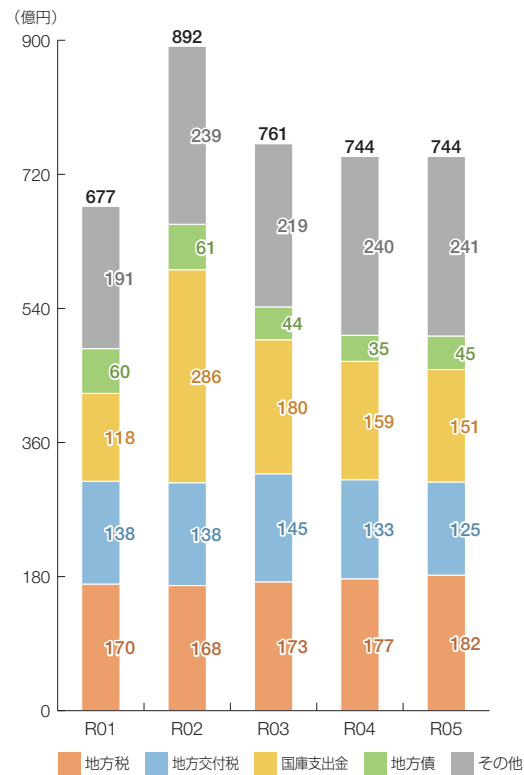
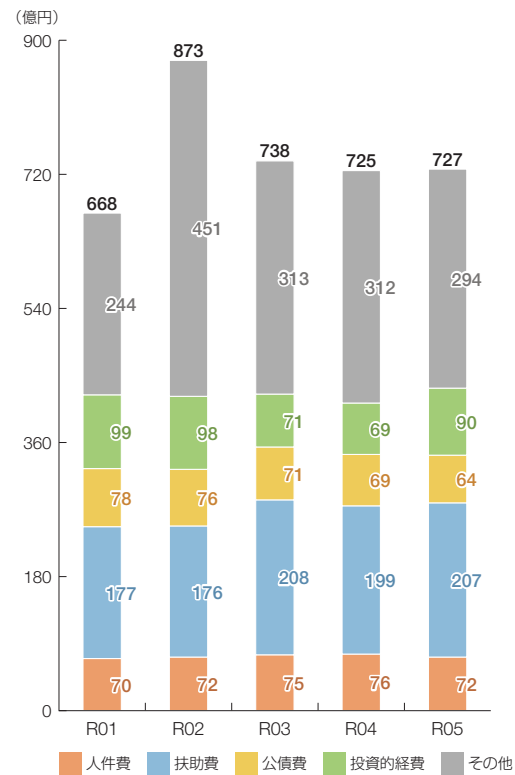


諫早市の財政状況について

歳入の推移



歳出の推移



団体概要

- 住民基本台帳人口(R6.1.1): 133,938人
 - 高齢化率(R6.1.1): 31.2%
 - 面積・人口密度: 342 km²・392人/km²
 - 国勢調査人口
- | R2 ※括弧内は対H27年度比 | H27 |
|-----------------|----------|
| 133,852人(△3.1%) | 138,078人 |
- ラスパイレス指数(R5.4.1): 97.8

類似団体 都市Ⅲ-3

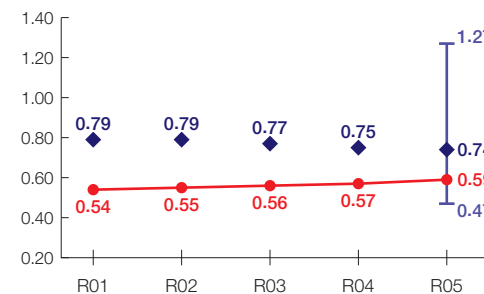
（人口100,000～150,000人未満
産業構造
Ⅱ次、Ⅲ次90%以上
（Ⅲ次65%以上）

※類似団体とは、市区町村を「人口」と「産業構造」等によって35類型に分類したものである。

財政力指数 [0.59]

類似団体内順位 46/62

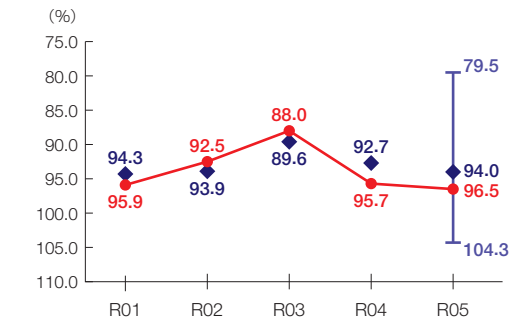
標準的財政需要を税収等で賄える度合いを示す指標



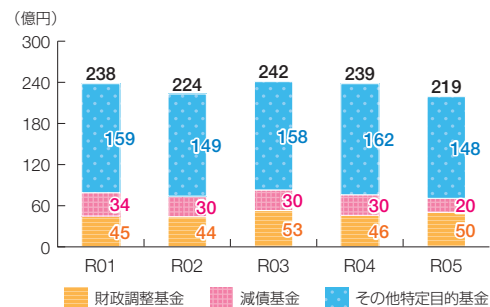
経常収支比率 [96.5%]

類似団体内順位 43/62

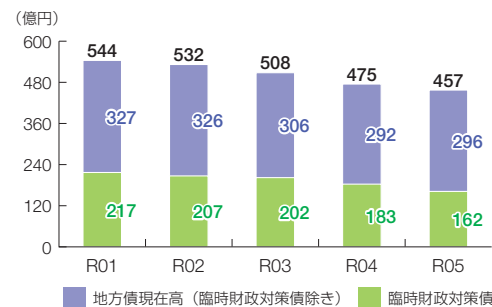
財政構造の硬直化の度合いを示す指標



基金残高の推移



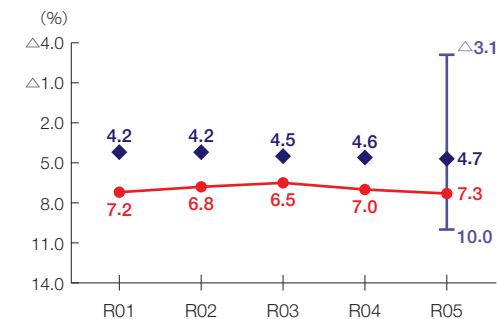
地方債現在高の推移



実質公債費比率 [7.3%]

類似団体内順位 53/62

地方債の償還額等の大きさの度合いを示す指標



将来負担比率 [-%]

類似団体内順位 1/62

将来負担すべき負債等の大きさの度合いを示す指標

