

副業人材・シニア・外国人の活躍促進に向けたセミナー

シニア人材活躍支援

高齢者新規就業支援事業

2025/08/07

牧之原市

長寿介護課

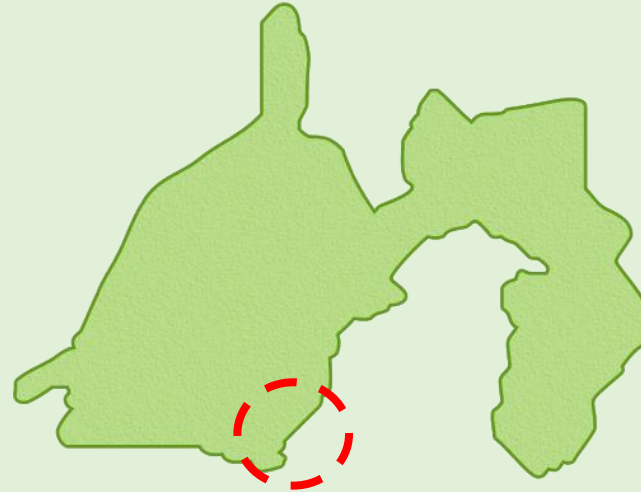
株式会社東海道シグマ
地域福祉支援事業部

静岡県 牧之原市

人口:41,936人

高齢化率:34.11%

(令和7年4月末時点)



介護サービス事業所の人材不足



「就労を希望する高齢者」と「介護人材が不足している事業所」
を繋げるマッチング事業を令和元年より開始

「アクティブシニア活躍支援事業」

【目的】

- ・ 介護サービス事業所の人手不足の解消
- ・ 高齢者の社会参加(介護予防)

【シニア人材が担う業務】

掃除洗濯、食事用意、施設見守り(話合い)、食器洗い等

→ 普段、自宅で行っている家事を仕事に繋げる。

人手不足が課題の職場
「専門的な知識がなくても出来る仕事で
職員が手いっぱいになってませんか？」



「アクティブシニア活躍支援事業」

マッチングの前に・・・

介護に関する入門的研修

介護の基本的な知識を身に付け、

介護サービス事業所で働きやすくなるための知識を学ぶ研修

受入れ事業所へシニア人材に関する説明

- ・ミスマッチが起こらないよう、事業所へ訪問してシニア人材のできる業務について説明
- ・既存職員の業務に、シニア人材が従事できる業務がないか、業務を細分化して確認(機能分化)。→受け入れ体制を整備する。

昨年の実績

参加者:15名(定員15名)

マッチング数 :7名

知人のいる施設に就労した:2名

◎実際に受講した年代について
53~77歳 平均66.4歳
50代:2割、60代4割、70代4割

【参加者募集方法】

市HP、受託者のHP、市のメールやLINE、市の広報冊子、
新聞折り込みチラシ、市民向け回覧板、お店や公共施設へのポスター掲載等

→応募者15名中5名がLINEをきっかけに応募

ぶちアルバイト
してみませんか?

説明会の申込みは電話・WEBにて受け付けております。

TEL 0548-23-0076 (牧之原市 長寿介護課)

自分を活かして働く × 介護助手

職種	性別	年齢	勤務地
介護士	男・女	40歳~60歳	伊豆半島エリア
介護士	男・女	40歳~60歳	伊豆半島エリア
介護士	男・女	40歳~60歳	伊豆半島エリア

参加無料
65歳以上
歓迎

ぶちアルバイト
してみませんか?

介護の周辺業務を担う
介護サポーター募集

お問い合わせ先 応募もあそび

0548-23-0076

事業の委託について

事業を開始した令和元年度より委託
【委託業務】広報、研修、マッチング…



- 現場経験のある**講師**
- 他市町での実績がある**マッチング支援員**
- **広報**(チラシの作成や新聞折込の手配)



介護職員入門的研修 講座内容

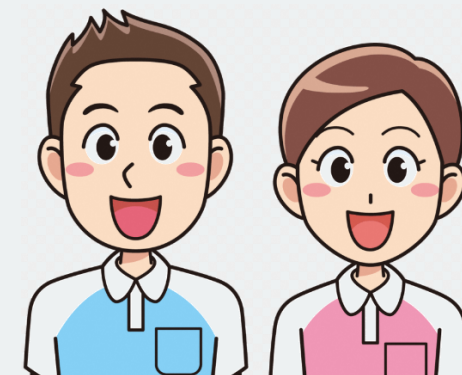
	時間	項目	内容	時間数
1日目	9:30~12:00	介護に関する基礎知識 介護の基本	<ul style="list-style-type: none"> ・高齢社会の現状 ・介護に関する相談先 ・介護保険制度の概要 ・介護と仕事の両立 ・介護における安全・安楽な体の動かし方 	1時間半 1時間
	13:00~15:30	介護の基本 認知症の理解	<ul style="list-style-type: none"> ・介護予防・認知症予防に使える体操 ・認知症を取り巻く状況 	30分 2時間
2日目	9:30~12:00	認知症の理解 基本的な介護の方法	<ul style="list-style-type: none"> ・医学的側面からみた認知症の基礎と健康 ・介護職の役割や介護の専門性 	2時間 30分
	13:00~16:00	基本的な介護の方法	<ul style="list-style-type: none"> ・生活援助技術の基本 	3時間
3日目	9:30~12:00	基本的な介護の方法	<ul style="list-style-type: none"> ・生活援助技術の基本 	2時間半
	13:00~16:00	基本的な介護の方法	<ul style="list-style-type: none"> ・生活援助技術の基本 	3時間
4日目	9:30~12:00	基本的な介護の方法 障害の理解	<ul style="list-style-type: none"> ・老化の理解 ・障害の基礎的理解・障害の医学的側面 	1時間 1時間半
	13:00~15:30	障害の理解 介護における安全確保	<ul style="list-style-type: none"> ・家族の心理、かかわり支援の理解 ・介護における安全確保とリスクマネジメント ・介護職の安全 	30分 2時間

介護職員入門的研修 講師

私たち東海道シグマの講師陣は、**静岡県全てのエリア**で研修ができるように、西部、中部、東部それぞれに講師がおります。

また、その講師のほとんどが介護や医療の現場で働きながら講師を務めているため、**リアルタイムで現場の情報**を掴んでおり、受講生からも「現場の声を聞くことができ参考になる。」といった喜びの声が届いています。

さらには、テキストを読むだけの講義ではなく、介護の魅力や やりがい、大変な部分を伝えているため、受講生の多くは研修修了後の**自分が働くイメージ**が湧いています。



事業所との関わり

以下の通り、就業先となる事業所が受け入れるまでの準備をしていただけるように、セミナーや個別訪問での説明をおこないます。

市からのモデル事業所募集



モデル事業所向けセミナー



モデル事業所への個別訪問



モデル事業所へのフォロー

事業趣旨の説明をした上で、モデル事業所の募集をおこないます。

介護サポーターの業務内容や役割、受入れのためにどのような準備が必要か、人事サイクルについて等を説明します。

受入れ準備にあたり具体的に何をすれば良いのか、事業所ごとの理解度に合わせ、個別訪問し、説明や相談に応じます。

個別訪問後に事業所が準備をし始め、疑問点が出てくることもあります。その際は事業所から私たちに連絡をいただき、相談に応じます。

就業マッチング

以下の通り、その人の希望内容に合った就業先とマッチングできるように、ミスマッチが起こらないように、アンケートから面接同行まで受講生に寄り添った対応をいたします。

研修開始前のアンケート



研修期間中のヒアリング



就業候補先への問合せ



就業マッチングの支援

説明会に参加し、研修参加を決めた方々に対し、アンケートを実施します。就業における日数や時間数、勤務地、業務内容等の希望を確認します。

研修日の休憩時間等に訪問し、上記アンケートを基にヒアリングをおこないます。アンケート記入内容の確認に加え、より具体的に就業希望について伺います。

事前にいただいた求人票を基に受講生（就業希望者）の希望とマッチする事業所かどうかを確認します。もし、希望に合う事業所がない場合は新たに発掘します。

受講生（就業希望者）に希望と合った事業所を紹介し、説明します。受講生が納得された場合は事業所と連絡を取り、面接同行をおこないます。もし、面接し、マッチング不成立の場合は見つかるまで事業所を紹介します。