

No.117 京都府・与謝野町（地域資源を活用した企業誘致推進事業）

地域力創造アドバイザー	平林 和樹氏（A671）
活用分野	地場産品発掘・販路開拓、起業支援、空家・空き店対策、地域ブランディング
活用期間（頻度）	令和6年度～令和7年度（月1、2回程度）
キーワード	# 起業 # 地域活性化 # 新商品開発 # クラウドファンディング # 新規事業道場 # 伴走支援 # 情報発信

【目的】

- 空き工場、空き店舗の利活用、農業や織物業など町内の基幹産業の技術や生産物等の地域資源の活用によって、町内企業や事業者との連携に基づく町内での起業、創業（企業誘致）を図る。
- 当該事業を実施するにあたり、町外企業・事業者の募集、クラウドファンディング型ふるさと納税支援事業による創業補助支援全般に渡って地域力創造アドバイザーを招聘し、助言を受けながら事業を実施する。

【内容】

- 町内連携協力事業者を募るための企業訪問
- 進出企業・事業者募集要綱等原稿の作成・助言
- 起業家を育成する新規事業道場の開講
- 新規事業道場受講生の伴走支援



新規事業道場

【成果（見込み）】

- 農業2社、織物業4社、観光業3社の町内連携事業者の掘り起し
- 令和6年12月、クラウドファンディング型ふるさと納税制度を活用した「ふるさと起業家支援事業」を創設
- 「ふるさと起業家支援事業」を活用した起業、新商品開発を目指す起業家を育成するため、全6回、全講座ワークショップ形式の実践型ビジネスセミナー「与謝野新規事業道場」を開講
- 新規事業道場受講者10名から、与謝野町での起業・新商品開発を目指す人材が2名程度、生まれる見込み。

【R6】No.23 長野県・信濃町（特定地域づくり事業）

地域力創造アドバイザー	平林 和樹 氏 (A671)
活用分野	関係人口の創出・拡大、移住定住促進
活用期間（頻度）	令和6年度（月7回程度）
キーワード	#仕事 #マルチワーク #複業 #特定地域づくり #地域づくり #協同組合 #地域連携 #人材活用 #ワークスタイル #地方で働く #自分らしい働き方 #関係人口 #地域との関わり方

【目的】

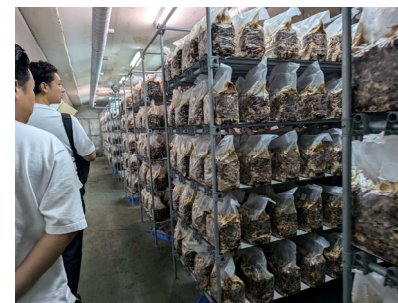
季節性のある仕事が多い本町において、特定地域づくり事業協同組合を設立し、年間を通じた雇用を創出し、地域の担い手確保を図る。

【内容】

- ・組合設立に向けた構築支援
- ・先進地視察支援
- ・町内事業者ヒアリング
- ・組合加盟事業者の募集支援
- ・組合職員の募集支援



先進地視察（島根県海士町）



先進地視察（山形県小国町）



町内事業者ヒアリング・設立検討会

【成果（見込み）】

- ・先進地視察選定及び現地コーディネート実施
（島根県海士町、山形県小国町、福島県柳津町・三島町・昭和村）
- ・町内企業10者ヒアリング調査によるニーズ把握
- ・組合設立同意者11事業者（年度内でさらに2事業者が参加意向表明）
- ・令和7年3月24日に事業協同組合「信州しなのまち複業協同組合」を設立
※事業協同組合の認可は令和7年4月の見込み。
※特定地域づくり事業協同組合認定は令和7年6月の見込み。
※労働者派遣事業の届け出は令和7年7月を予定し、特定地域づくり事業に基づく派遣業務も7月開始の見込み。



信州しなのまち複業協同組合創立総会 28