

民放連会員社の現況

2026年4月2日

一般社団法人 日本民間放送連盟

民放連会員社は正会員204社、準会員3社。

2026年4月2日現在

正会員	204社	
準会員	3社	
計	207社	
<地上放送>	194社	
ラジオ単営社	67社	(中波16社、短波1社、FM 50社)
テレビ単営社	96社	
AM・テレビ兼営社	31社	
<衛星放送>	13社	
計	207社	

民放テレビネットワーク

	JNN (28社)	NNN (30社)	FNN (28社)	ANN (26社)	TXN (6社)
北海道	北海道放送	札幌テレビ放送	北海道文化放送	北海道テレビ放送	テレビ北海道
青森	青森テレビ	青森放送		青森朝日放送	
岩手	IBC岩手放送	テレビ岩手	岩手めんこいテレビ	岩手朝日テレビ	
宮城	東北放送	宮城テレビ放送	仙台放送	東日本放送	
秋田		秋田放送	秋田テレビ	秋田朝日放送	
山形	テレビユー山形	山形放送	さくらんぼテレビジョン	山形テレビ	
福島	テレビユー福島	福島中央テレビ	福島テレビ	福島放送	
東京	TBSテレビ	日本テレビ放送網	フジテレビジョン	テレビ朝日	テレビ東京
群馬					群馬朝日放送
栃木					とちぎテレビ
茨城					
埼玉					テレビ埼玉
千葉					千葉テレビ放送
神奈川					テレビ神奈川
新潟	新潟放送	テレビ新潟放送網	NST新潟総合テレビ	新潟テレビ21	
長野	信越放送	テレビ信州	長野放送	長野朝日放送	
山梨	テレビ山梨	山梨放送			
静岡	静岡放送	静岡第一テレビ	テレビ静岡	静岡朝日テレビ	
富山	チューリップテレビ	北日本放送	富山テレビ放送		
石川	北陸放送	テレビ金沢	石川テレビ放送	北陸朝日放送	
福井		福井放送	福井テレビジョン放送	福井放送	
愛知	CBCテレビ	中京テレビ放送	東海テレビ放送	名古屋テレビ放送	テレビ愛知
岐阜					岐阜放送
三重					三重テレビ放送
大阪	毎日放送	読売テレビ放送	関西テレビ放送	朝日放送テレビ	テレビ大阪
滋賀					
京都					びわ湖放送
奈良					京都放送
兵庫					奈良テレビ放送
和歌山					サンテレビジョン
鳥取	山陰放送	日本海テレビ			テレビ和歌山
島根			TSKさんいん中央テレビ		
岡山	RSK山陽放送		岡山放送		テレビせとうち
香川		西日本放送		瀬戸内海放送	
徳島		四国放送			
愛媛	あいテレビ	南海放送	テレビ愛媛	愛媛朝日テレビ	
高知	テレビ高知	高知放送	高知さんさんテレビ		
広島	中国放送	広島テレビ放送	テレビ新広島	広島ホームテレビ	
山口	テレビ山口	山口放送		山口朝日放送	
福岡	RKB毎日放送	福岡放送	テレビ西日本	九州朝日放送	TVQ九州放送
佐賀			サガテレビ		
長崎	長崎放送	長崎国際テレビ	テレビ長崎	長崎文化放送	
熊本	熊本放送	熊本県民テレビ	テレビ熊本	熊本朝日放送	
大分	大分放送	テレビ大分	テレビ大分	大分朝日放送	
宮崎	宮崎放送	テレビ宮崎	テレビ宮崎	テレビ宮崎	
鹿児島	南日本放送	鹿児島読売テレビ	鹿児島テレビ放送	鹿児島放送	
沖縄	琉球放送		沖縄テレビ放送	琉球朝日放送	

独立協 (13社)

東京メトロポリタンテレビジョン
群馬テレビ
とちぎテレビ

テレビ埼玉
千葉テレビ放送
テレビ神奈川

岐阜放送
三重テレビ放送

びわ湖放送
京都放送
奈良テレビ放送
サンテレビジョン
テレビ和歌山

<東証プライム(7社)>

TBSHD、日本テレビHD、テレビ朝日HD、フジ・メディアHD、テレビ東京HD、WOWOW、朝日放送グループHD

<東証スタンダード(2社)>

BSNメディアHD、日本BS放送

<その他(2社)>

中部日本放送(名証プレミア)、RKB毎日HD(福証)

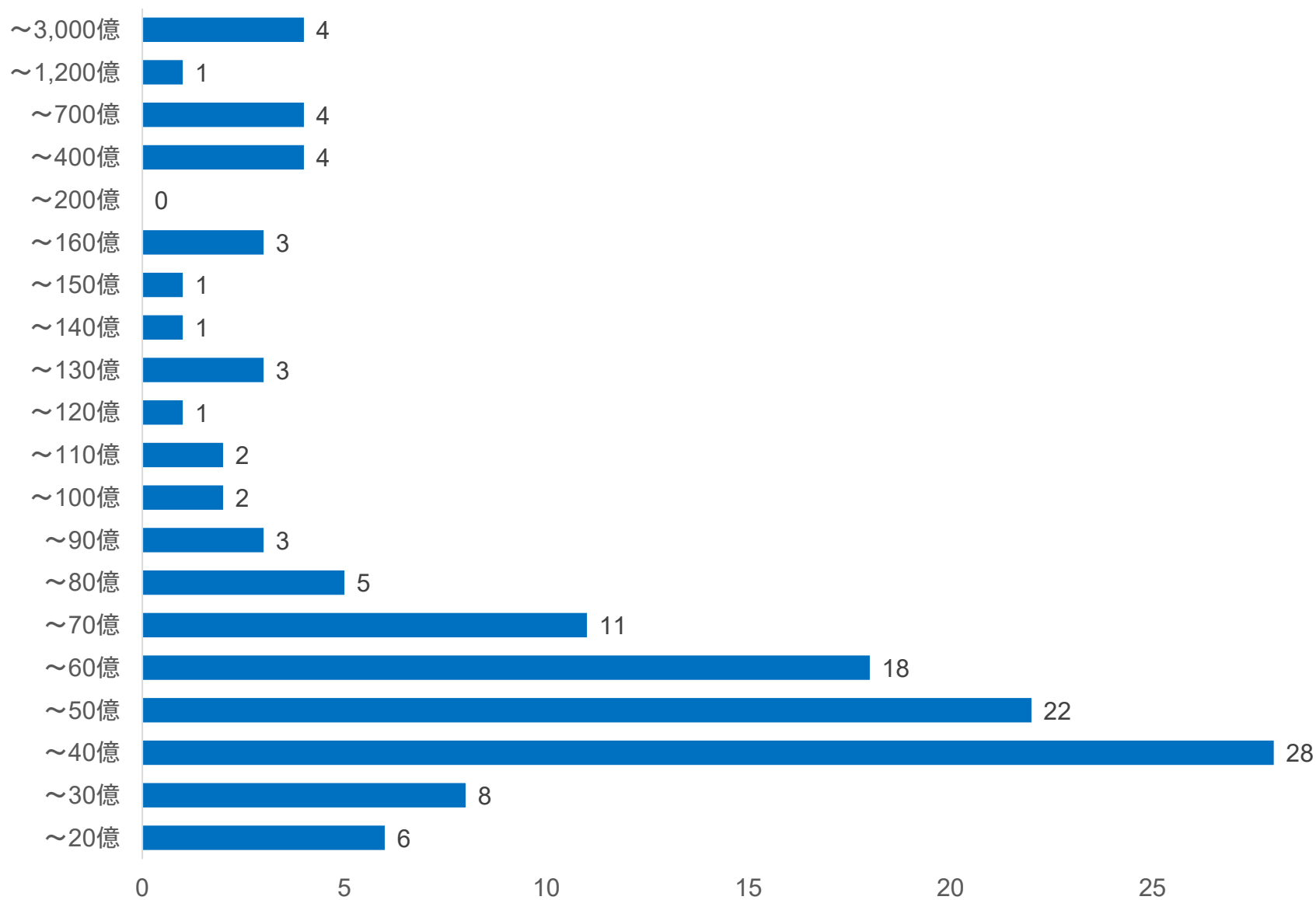
上場会社 計11社

注) 民放事業者の上場は親会社である認定放送持株会社(HD)が上場するケースが多い。
民放連の会員資格は「基幹放送事業者」であるため、WOWOW、日本BS放送以外は会員社ではなく、HD傘下の各放送事業会社が会員となっている。

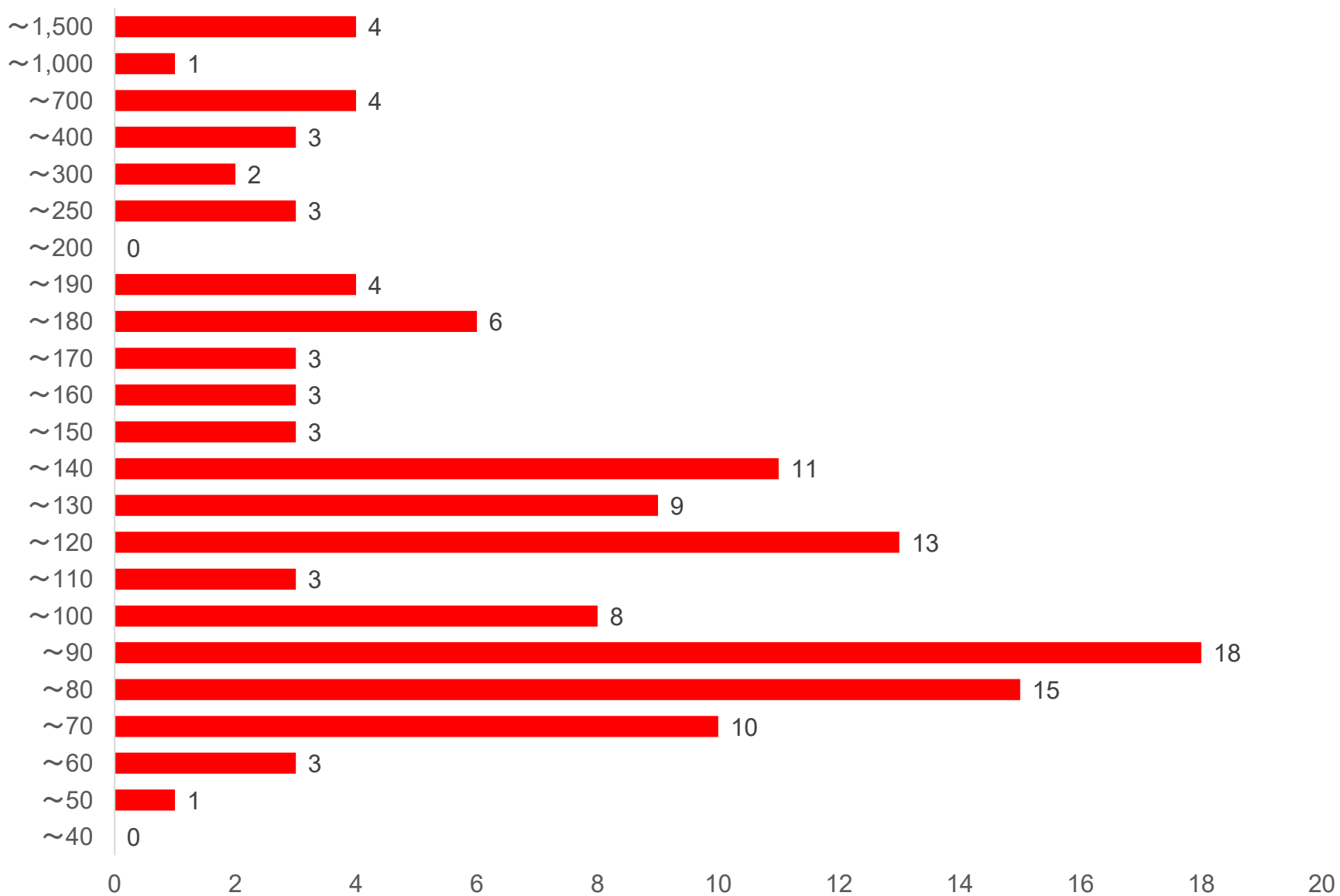
<参考:認定放送持株会社で非上場(4社)>

MBSメディアHD、RSKHD、KBCグループHD、読売中京FSDH

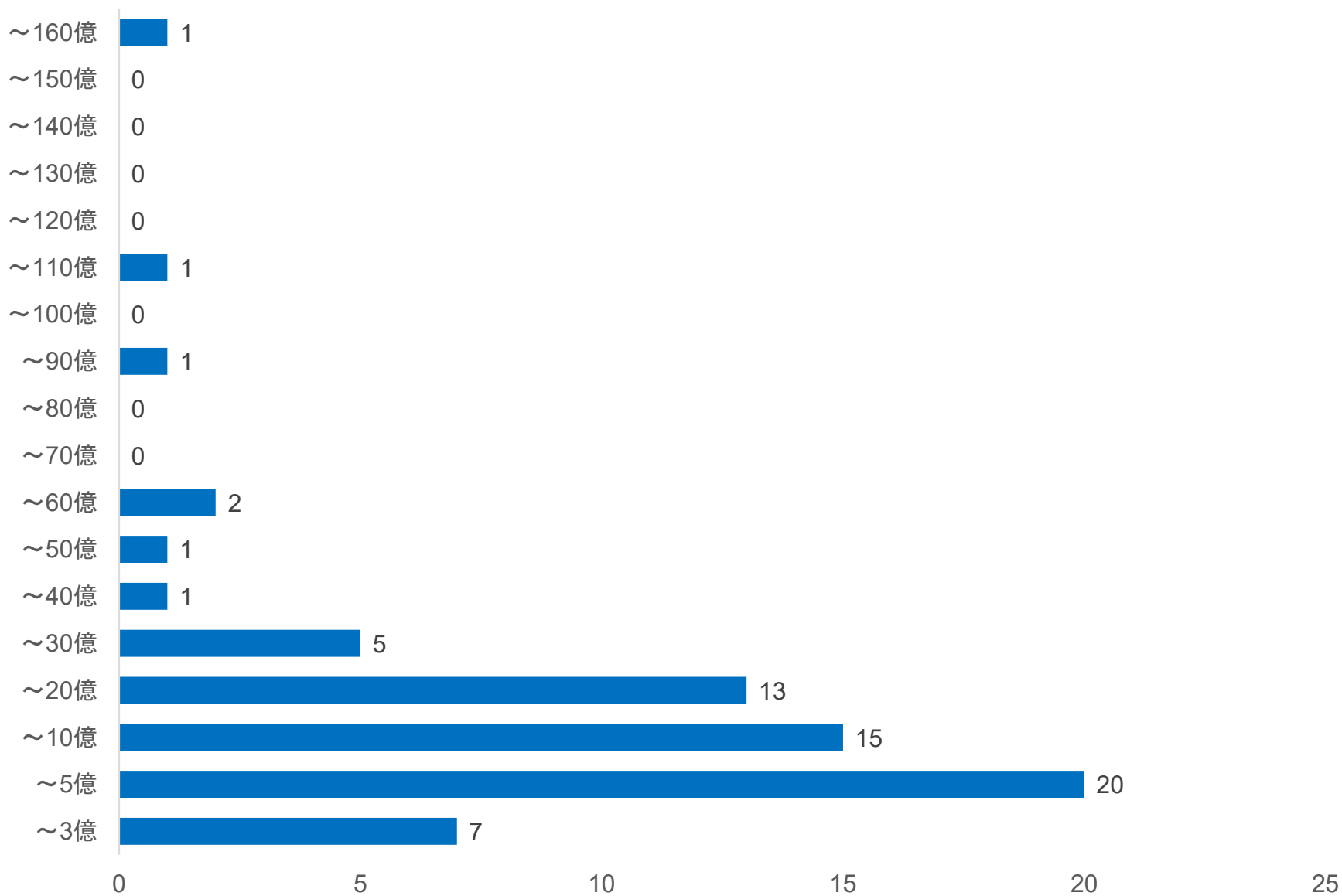
地上テレビ社(127社)の売り上げ規模の分布



地上テレビ社(127社)の従業員数の分布



ラジオ単営社(67社)の売り上げ規模の分布



ラジオ単営社(67社)の従業員数の分布

