

第 59 回 (令和 8 年度) 「受信環境クリーン図案コンクール」 作品募集のお知らせ

私たちは、日頃からテレビやラジオの電波を受信し、アニメ、ドラマ、音楽、スポーツ、ニュースなどの番組を楽しんでいます。災害発生時は、災害情報や避難情報を瞬時に入手することができます。

また、4K8K衛星放送が開始され、テレビ放送で高精細・高画質で臨場感あふれる番組を楽しむことができるようになりました。

このように、電波は私たちの暮らしに欠かせない役割を担う重要な資源となっています。

しかしながら、放送技術が著しく発展しても、高層建築物、鉄道・道路等の高架構造物で電波が遮られて、テレビ画面がブロックノイズやブラックアウトとなることや、身近な電気機器が発するノイズによって、ラジオに雑音障害が入ることがあります。

受信環境クリーン中央協議会は、地方の協議会と連携して、昭和 30 年代初頭から、テレビやラジオの放送を良好に受信できる環境を守るために、様々な活動に取り組んできています。

その取組の一つとして、全国の中学生を対象とした「受信環境クリーン図案コンクール」を開催しています。入選作品及び優秀作品については、テレビ放送やポスターなどで使用して、電波障害防止の啓発に努めています。

今年も、全国の中学生の皆様から募集しますので、豊かな発想によるアイデアに富んだ作品の応募をお待ちしています。

❖❖❖❖❖❖ テレビの受信障害の例 ❖❖❖❖❖❖

デジタル放送の障害

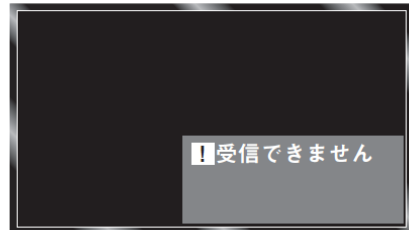
ブロックノイズ



画面にブロック状のノイズが現れたり、静止（フリーズ）画面や受信不能になる。

ビル等による電波の遮へい、高周波機器、ブースターなどから発する電波、家庭電気製品、ネオンサインから発する電波ノイズなどがある。

ブラックアウト



画面が真っ暗になり、「受信できません」等のメッセージが表示される。

テレビ画面

症状

主な原因

「受信環境図案コンクールの受賞者の声」を、

受信環境クリーン協議会ホームページに掲載しました。

数多くの応募の中から見事受賞を果たした皆さんから、作品制作の声をお聞きしました。応募を目指すみなさんにとって、作品づくりの参考になれば幸いです。

右の QR コードから閲覧できます。





作 品 募 集 要 項



作 品	<p>(1)テーマ ・テレビ・ラジオの良好な受信環境を表現した図案、またはビルなどの高層建造物や、免許を受けていない無線機の使用などによって起こる受信障害を防止することをねらいとした図案(未発表のもの)としてください。 ・受信障害については、受信環境クリーン協議会のホームページ(https://www.clean-kyou.com/)の「図案コンクール」及び「受信障害とは」のページを参考にしてください。</p> <p>(2)用 紙 ・原則として、縦 380mm、横 540mm (四ツ切) 相当の厚めの画用紙を使用してください。(縦 270mm、横 380mm (八ツ切) 相当も使用可能です。) ・図案は、必ず横長にしてください。</p> <p>(3)文 字 ・簡単なことばで、1文字 2cm²以上の大きさにしてください。 ・文字は画面の端に寄りすぎないようにしてください。 ・誤字・脱字のないよう注意してください。</p> <p>(4)その他の注意事項 ・絵画、イラスト、写真及び映像等の著作権法により保護を受けている著作物を著作権者の許可無く利用(模写・トレース等を含む)しないでください。著作権者の権利を侵害していると判断される作品は、審査の対象外となる場合がありますのでご注意ください。 ・アニメ、名画などの登場人物、マスコットキャラクター、ロゴマーク、商標等はいないでください。 ・作品には絵や文字の切り貼りしたものをういさないでください。 ・過去の入選作品(募集ポスター参照)と同一と認められる作品は審査の対象外となる場合がありますのでご注意ください。 ・特定の企業・団体等を連想させるような文言等を用いしないでください。 ・携帯電話の取り扱い等のマナーに関することや、騒音により音声聞きづらいのは電波障害ではありませんのでテーマに含まれません。</p>
応募資格	中学生
応募方法	<p>(1)作品ごとにその裏に、都道府県名、学校名、学年、氏名(ふりがな)を、必ず明記してください。</p> <p>(2)作品は学校ごとにまとめて送ってください。なお、個人での応募も可能としますが、その際は、参加賞等送付左記住所、連絡先電話番号、メールアドレスをお知らせ願います。</p>
審 査	受信環境クリーン協議会及び学校教育機関等の関係者をもって組織する審査委員会が行います。
発 表	令和8年9月下旬～10月初旬。 入賞者は、学校経由で本人に通知するとともに、報道機関に対し学校名、氏名等を発表します。
表 彰	<p>(1)中央表彰 ・総務大臣賞、文部科学大臣賞、NHK会長賞 及び日本民間放送連盟会長賞 …………… 各1点 ・受信環境クリーン中央協議会会長賞 及び受信環境クリーン中央協議会奨励賞 …………… 若干数</p> <p>(2)地方表彰 信越受信環境クリーン協議会会長賞ほか若干数(P3を参照)</p> <p>(3)入賞作品については賞状及び副賞を贈ります。</p>
応募作品の取扱い	<p>(1)応募作品の著作権は受信環境クリーン協議会に帰属するものとします。</p> <p>(2)入賞作品は、受信環境クリーン協議会が、放送、ポスターその他で任意に使用します。 なお、使用に当たっては、学校名、学年、氏名を入れて使用します。</p> <p>(3)表彰の選定作品は、令和8年10月に、作品展示会を開催予定です。 (詳しい日程は、当協議会のホームページでお知らせします。)</p> <p>(4)応募に関する個人情報、受信環境クリーン図案コンクール以外の目的には使用しません。</p>
あ て 先	〒380-8502 長野市稲葉 210-2 NHK長野放送局内
連 絡 先	信越受信環境クリーン協議会 長野県連絡会事務局(NHK内) 電話 026-291-5204
し め き り	令和8年8月31日(月) 必着

必ず横長

主 催 受信環境クリーン中央協議会、信越受信環境クリーン協議会(<https://www.clean-kyou.com/>)
後 援 総務省、文部科学省、NHK、日本民間放送連盟、長野県教育委員会

令和8年5月

信越受信環境クリーン協議会の表彰（地方表彰）について

1 審査

信越受信環境クリーン協議会幹事及び特別審査員で構成する図案コンクール審査会において審査の上、入賞作品を決定します。併せて、受信環境クリーン中央協議会への推薦作品を決定します。

2 入賞作品発表

令和8年9月下旬～10月上旬（予定）※1

※1 学校経由で通知するとともに、信越総合通信局ホームページ (<https://www.soumu.go.jp/soutsu/shinetsu/>) で公表します。

3 表彰

表彰内容は下表のとおりです。また、参加賞も用意しています。

賞		作品数	内容
入賞	信越受信環境クリーン協議会 会長賞	長野県1作品 新潟県1作品	賞状（額・筒） 副賞：図書カード（2万円） 入賞作品プリント（フォトフレーム）
	同 奨励賞	長野県1作品 新潟県1作品	賞状（額・筒） 副賞：図書カード（1.5万円） 入賞作品プリント（フォトフレーム）
	同 入選	長野県5作品以内 新潟県5作品以内	賞状（筒） 副賞：図書カード（5千円） 入賞作品プリント（フォトフレーム）
	同 佳作	長野県5作品以内 新潟県5作品以内	賞状（筒） 副賞：図書カード（3千円） 入賞作品プリント
参加賞※2		応募者全員 （入賞者を除く）	図書カード（5百円）

※2 参加賞は、応募者1名に対して1品となります。

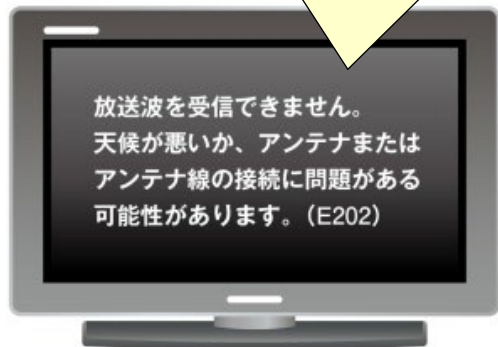
< 作品の応募をご指導いただく皆様へ >

デジタルテレビ放送の受信不良の画面とその原因の一例を以下に示します。

デジタルテレビ放送の「受信不良」

- デジタルテレビ放送の「受信不良」の原因には、「受信障害」と「受信設備不良」があります。
- 「受信不良」の症状は原因に係わらず、「ブラックアウト」と「ブロックノイズ」になります。

ブラックアウト (全く映らない)



ブロックノイズ (ときどき映るが、ほとんど映らない)



テレビ受信障害事例① ブースター発振

◎症状の特徴

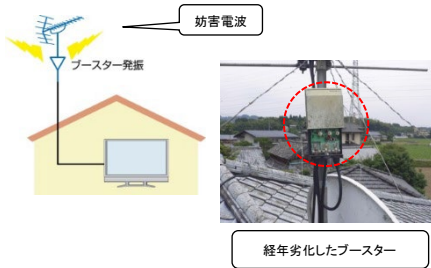
- 特定のチャンネルが映らなくなります。
- 障害は広範囲(100m~1km程度)に発生することが多いです。

◎原因

- ご自宅か近隣宅で使用されているブースターの経年劣化や施工不良により、電波の異常発振が起こり、特定のチャンネルだけ障害を与えます。

◎対策

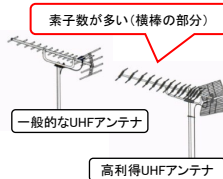
- 経年劣化したブースターの交換、または施工不良を改善



テレビ受信設備不良の主な原因① (アンテナ：種類・設置位置・高さ)

◎お住まいの地域に即した性能のものを使用されていますか？

- アンテナは、一般的に素子数が多いほど利得は高くなります。
- 送信所から離れるほど、その地域に届く電波は弱くなりますので、利得の高いアンテナの使用をお勧めします。



◎受信アンテナの設置位置は適切ですか？

- 設置場所や高さによって受信できる電波の強さが大きく変化することがありますので、全チャンネルが良好に受信できるように調整が必要です。
- アンテナの前方に電波を遮る障害物があるときは、可能な限り障害物を避ける場所に設置しましょう。

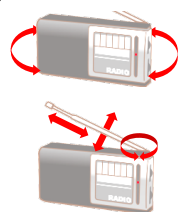


参考

ラジオ編

◎ラジオの聞こえが悪いときには？

- アンテナを調整してみましょう。
 - AMラジオは、受信機内部のアンテナで受信しています。聞こえが悪いときは、受信機の向きを変えてみてください。
 - FMラジオは、外付けのロッドアンテナで受信しています。聞こえが悪いときは、アンテナの長さや向きを変えてみてください。
- ラジオを聞く場所を変えてみましょう。
 - ラジオの電波は建物の中では弱くなります。窓の近くへ移動してみてください。
 - 電気機器からの影響によって、聞こえが悪くなることがあります。電気機器から離れた場所に移動してみてください。



◎AMラジオが夜間に聞こえにくくなる時には？

- AMラジオは、電波の性質上、夜間になると遠方のラジオ局の放送が聞こえるようになり、近くのラジオ局の放送が聞こえにくくなる場合があります。
- 同じAMラジオの放送であっても、違う周波数で放送していたり、同じ放送内容をFMラジオで放送(FM補完放送)していることがありますので、お試しください。

◎ラジオをインターネット経由で聞くには？

- NHKや民放の一部ラジオ局は、インターネット環境があれば、パソコンやスマートフォンなどで、雑音の少ない音でお聞きいただけます。
- 通常のラジオ受信機でお聞きになる放送と、放送エリアが異なる場合があります。
- 各ラジオ放送によって、必要なインターネット環境が異なる場合があります。詳しくは、お聞きになりたい各ラジオ放送局にお問い合わせください。

テレビ受信障害事例② 屋外照明(水銀灯)

◎症状の特徴

- 日没頃から夜間にかけて、一部または全チャンネルが映らなくなります。
- 症状は短い間隔で繰り返すときがあります。

◎原因

- 水銀灯の老朽化により自動点滅器に影響を与え、本来は完全に点灯するものが動作が不安定となって点滅を繰り返し、点滅と同期して障害を与えます。

◎対策

- 水銀灯の交換



テレビ受信設備不良の主な原因② (配線～壁面テレビ端子)

◎ケーブルの劣化や施工不良はありませんか？

- 性能が保証されていない古いケーブルでは、経年劣化により、高い周波数のテレビ信号が弱くなる場合があります。
- 配線時にケーブルを極端に折り曲げたり、ケーブルを固定する際にケーブルの被覆を傷つけてしまうと、腐食しやすくなるほか、断線やショートの原因となります。

◎分岐器・分配器等の劣化又は施工不良はありませんか？

- 宅内でテレビ信号を分配する分岐器や分配器、テレビを接続する壁面端子に経年劣化や施工不良があると、受信不良となることがあります。
- 分配器を使用せずに不適切な接続をしているときもテレビ信号が弱くなるため、受信不良の原因となります。



注意事項

- アンテナの点検・調整は、屋根や屋上での作業になるほか配線の点検・改善には専門の知識や技能が必要となります。電器店や電気工事店などへご相談されることをお勧めします。

ラジオ放送





受信環境クリーン中央協議会 総務大臣賞



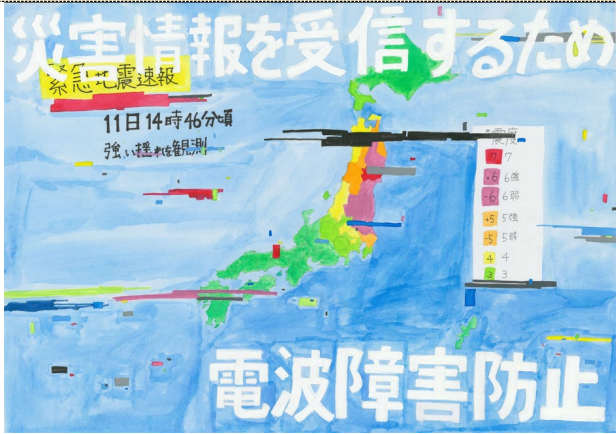
長野県 上田市立塩田中学校 3年 佐藤 菜乃佳さん

第 58 回(令和7年度)受信環境クリーン図案コンクール 入賞作品 (2/2)

<長野県>

(順不同)

信越協議会 会長賞



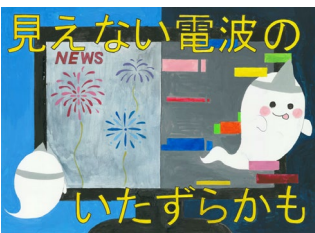
学校法人長聖佐久長聖中学校 3年 下田 真衣さん

信越協議会 奨励賞



学校法人長聖佐久長聖中学校 3年 中島 孝太さん

信越協議会 入選



学校法人長聖佐久長聖中学校 3年 唐澤 映さん



学校法人長聖佐久長聖中学校 3年 野村 咲綺さん

信越協議会 佳作



学校法人長聖佐久長聖中学校 3年 小澤 未来さん



学校法人長聖佐久長聖中学校 3年 伊藤 里桜さん



飯田市立緑ヶ丘中学校 1年 西澤 虹さん



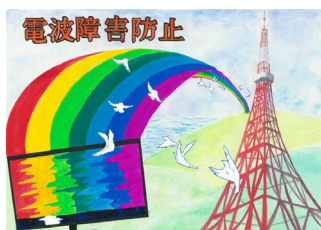
学校法人長聖佐久長聖中学校 3年 倉本 悠花さん



学校法人長聖佐久長聖中学校 3年 丸山 葵さん



学校法人長聖佐久長聖中学校 3年 荻原 由衣さん



学校法人長聖佐久長聖中学校 3年 細野 環さん



学校法人長聖佐久長聖中学校 3年 洲河 愛子さん