

分科会ヒアリング（5月） 各府省共通様式

1 主要事業別人員、支出、収入（国からの財政支出・財投・自己収入等財源別）〔予算ベース〕

【畜産勘定】

（単位：人、百万円）

主要事業 （人員（人））	予算年度	人員	支出	収入							
				国からの財政支出				財投	自己収入 等	合計	
				運営費 交付金	補助金等	受託収入	出資金等				小計
牛肉・豚肉の買入れ・売渡し	19年度	—	34		34			34			34
	18年度	—	34		34			34			34
	増減	—	0		0			0			0
調整保管事業に対する補助	19年度	—	19		19			19			19
	18年度	—	19		19			19			19
	増減	—	0		0			0			0
畜産業振興事業	19年度	—	79,724		69,189			69,189	10,535		79,724
	18年度	—	71,046		58,732			58,732	12,314		71,046
	増減	—	8,678		10,457			10,457	△1,779		8,678
学校給食用牛乳供給事業	19年度	—	2,200		2,200			2,200			2,200
	18年度	—	2,500		2,500			2,500			2,500
	増減	—	△300		△300			△300			△300
情報収集提供事業	19年度	—	386		266			266	120		386
	18年度	—	390		282			282	108		390
	増減	—	△4		△16			△16	12		△4
人件費	19年度	—	763	492				492	271		763
	18年度	—	878	630				630	248		878
	増減	—	△115	△138				△138	23		△115
一般管理費	19年度	—	178		126			126	52		178
	18年度	—	158		106			106	52		158
	増減	—	20		20			20	0		20
合計 （57.8人）	19年度	57.8	83,304	492	71,834			72,326	10,978		83,304
	18年度	61.7	75,025	630	61,673			62,303	12,722		75,025
	増減	△3.9	8,279	△138	10,161			10,023	△1,744		8,279

【野菜勘定】

(単位：人、百万円)

主要事業 (人員(人))	予算年度	人員	支出	収入								
				国からの財政支出					財投	自己収入 等	合計	
				運営費 交付金	補助金等	受託収入	出資金等	小計				
指定野菜価格 安定対策制度	19年度	—	21,692		13,418				13,418		8,274	21,692
	18年度	—	22,037		13,417				13,417		8,620	22,037
	増減	—	△345		1				1		△346	△345
契約野菜安定 供給制度	19年度	—	462		232				232		230	462
	18年度	—	441		213				213		228	441
	増減	—	21		19				19		2	21
特定野菜等供給産地 育成価格差補給制度	19年度	—	1,593		1,574				1,574		19	1,593
	18年度	—	1,388		1,368				1,368		20	1,388
	増減	—	205		206				206		△1	205
情報収集提供事業	19年度	—	66								66	66
	18年度	—	76								76	76
	増減	—	△10								△10	△10
野菜農業振興事業	19年度	—	1,126		1,125				1,125		1	1,126
	18年度	—	1,062		1,061				1,061		1	1,062
	増減	—	64		64				64		0	64
人件費	19年度	—	512								512	512
	18年度	—	624								624	624
	増減	—	△113								△113	△113
一般管理費	19年度	—	144								144	144
	18年度	—	145								145	145
	増減	—	△1								△1	△1
合計 (45.4人)	19年度	45.4	25,596		16,349				16,349		9,246	25,596
	18年度	48.4	25,774		16,059				16,059		9,715	25,774
	増減	△3	△178		291				291		△469	△178

【砂糖勘定】

(単位：人、百万円)

主要事業	予算年度	人員	支出	収入								
				国からの財政支出					財投	自己収入等	合計	
				運営費 交付金	補助金等	受託収入	出資金等	小計				
糖価調整事業	19年度	—	51,372		8,180				8,180		43,192	51,372
	18年度	—	87,933		10,275				10,275		77,658	87,933
	増減	—	△36,561		△2,095				△2,095		△34,466	△36,561
国庫納付金業務	19年度	—	7,706								7,706	7,706
	18年度	—	—								—	—
	増減	—	7,706								7,706	7,706
情報収集提供事業	19年度	—	43	43					43			43
	18年度	—	77								77	77
	増減	—	△34	43					43		△77	△34
砂糖生産振興事業	19年度	—	—									—
	18年度	—	4,957								4,957	4,957
	増減	—	△4,957								△4,957	△4,957
人件費	19年度	—	777	777					777			777
	18年度	—	955	955					955			955
	増減	—	△178	△178					△178			△178
一般管理費	19年度	—	264	264					264			264
	18年度	—	271	271					271			271
	増減	—	△7	△7					△7			△7
合計 (64.5人)	19年度	64.5	60,162	1,084	8,180				9,264		50,898	60,162
	18年度	75.5	94,193	1,226	10,275				11,501		82,692	94,193
	増減	△11	△34,031	△142	△2,095				△2,237		△31,794	△34,031

【でん粉勘定】

(単位：人、百万円)

主要事業	予算年度	人員	支出	収入							
				国からの財政支出					財投	自己収入等	合計
				運営費 交付金	補助金等	受託収入	出資金等	小計			
でん粉価格調整事業	19年度	—	8,279							8,279	8,279
	18年度	—	—								—
	増減	—	8,279							8,279	8,279
国庫納付金業務	19年度	—	1,815							1,815	1,815
	18年度	—	—								—
	増減	—	1,815							1,815	1,815
情報収集提供事業	19年度	—	35	35				35			35
	18年度	—	—								—
	増減	—	35	35				35			35
人件費	19年度	—	243	243				243			243
	18年度	—	—								—
	増減	—	243	243				243			243
一般管理費	19年度	—	72	72				72			72
	18年度	—	—								—
	増減	—	72	72				72			72
計 (20.4人)	19年度	20.4	10,444	350				350		10,094	10,444
	18年度	—	—	—				—		—	—
	増減	20.4	10,444	350				350		10,094	10,444

【生糸勘定】

(単位：人、百万円)

主要事業	予算年度	人員	支出	収入								
				国からの財政支出					財投	自己収入等	合計	
				運営費 交付金	補助金等	受託収入	出資金等	小計				
生糸売買事業	19年度	—	62		51				51		11	62
	18年度	—	41		30				30		11	41
	増減	—	21		21				21		0	21
情報収集提供事業	19年度	—	30	0					0		30	30
	18年度	—	15	0					0		15	15
	増減	—	15	0					0		15	15
蚕糸業振興事業	19年度	—	836		432				432		404	836
	18年度	—	970		481				481		489	970
	増減	—	△134		△49				△49		△85	△134
人件費	19年度	—	46	43					43		3	46
	18年度	—	106	106					106		0	106
	増減	—	△60	△63					△63		3	△60
一般管理費	19年度	—	13	0					0		13	13
	18年度	—	33	2					2		31	33
	増減	—	△20	△2					△2		△18	△20
合計 (2.1人)	19年度	2.1	987	43	483				526		461	987
	18年度	5.1	1,165	108	511				619		546	1,165
	増減	△3	△178	△65	△28				△93		△85	△178

【補給金等勘定】

(単位：人、百万円)

主要事業 (人員(人))	予算年度	人員	支出	収入							
				国からの財政支出					財投	自己収入 等	合計
				運営費 交付金	補助金等	受託収入	出資金等	小計			
乳製品の輸入、売渡し等	19年度	—	13,265							13,265	13,265
	18年度	—	11,471							11,471	11,471
	増減	—	1,794							1,794	1,794
加工原料乳生産者補給交付金の交付	19年度	—	20,941		19,064				19,064	1,877	20,941
	18年度	—	21,164		20,264				20,264	900	21,164
	増減	—	△223		△1,200				△1,200	977	△223
人件費	19年度	—	246							246	246
	18年度	—	261							261	261
	増減	—	△15							△15	△15
一般管理費	19年度	—	52							52	52
	18年度	—	46							46	46
	増減	—	6							△6	△6
合計 (17.6人)	19年度	17.6	34,504		19,064				19,064	15,440	34,504
	18年度	18.3	32,942		20,264				20,264	12,678	32,942
	増減	△0.7	1,562		△1,200				△1,200	2,762	1,562

【肉用子牛勘定】

(単位：人、百万円)

主要事業 (人員(人))	予算年度	人員	支出	収入								
				国からの財政支出					財投	自己収入 等	合計	
				運営費 交付金	補助金等	受託収入	出資金等	小計				
肉用子牛生産者補給 交付金の交付	19年度	—	14,530		14,530				14,530		—	14,530
	18年度	—	14,531		12,854				12,854		1,677	14,531
	増減	—	△1		1,676				1,676		△1,677	△1
人件費	19年度	—	161	158					158		3	161
	18年度	—	205	202					202		3	205
	増減	—	△44	△44					△44		0	△44
一般管理費	19年度	—	36		36				36		—	36
	18年度	—	36		36				36		—	36
	増減	—	0		0				0		—	0
合計 (12.1人)	19年度	12.1	14,727	158	14,566				14,724		3	14,727
	18年度	12.9	14,772	202	12,890				13,092		1,680	14,772
	増減	△0.8	△45	△44	1,676				1,632		△1,677	△45

【債務保証勘定】

(単位：人、百万円)

主要事業 (人員(人))	予算年度	人員	支出	収入							
				国からの財政支出					財投	自己収入 等	合計
				運営費 交付金	補助金等	受託収入	出資金等	小計			
求償権の管理業務	19年度	—	1							1	1
	18年度	—	1							1	1
	増減	—	0							0	0
人件費	19年度	—	1							1	1
	18年度	—	1							1	1
	増減	—	0							0	0
一般管理費	19年度	—	0							0	0
	18年度	—	0							0	0
	増減	—	0							0	0
合計 (0.1人)	19年度	0.1	2							2	2
	18年度	0.1	2							2	2
	増減	0	0							0	0

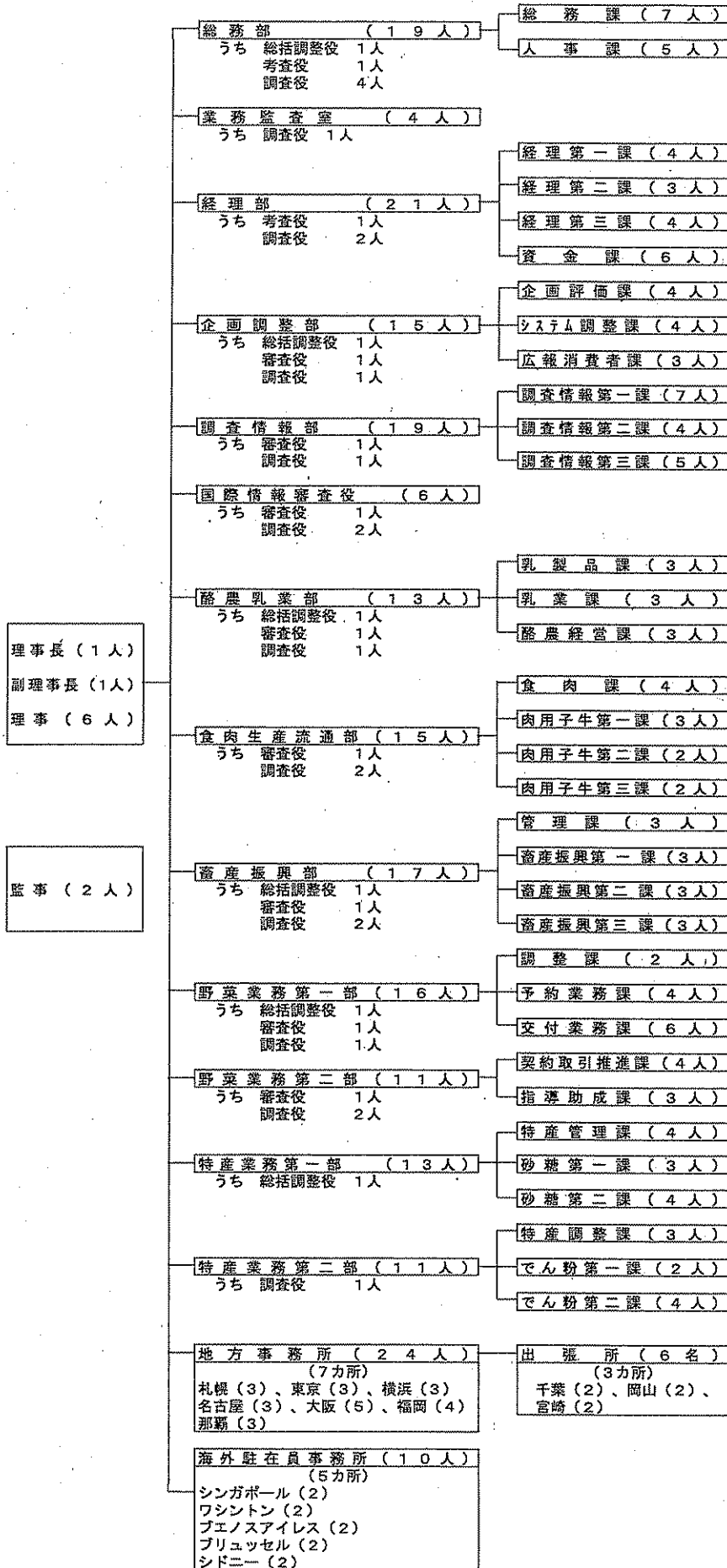
主要事業 (人員(人))	予算年度	人員	支出	収入							
				国からの財政支出					財投	自己収入 等	合計
				運営費 交付金	補助金等	受託収入	出資金等	小計			
総合計 (220人)	19年度	220	229,726	2,127	130,476			132,603		97,122	229,726
	18年度	222	243,873	2,166	121,672			123,838		120,035	243,873
	増減	△2	△14,147	△39	8,805			8,766		△22,913	△14,147

注1： 本表の予算額は、掲載された主要事業に係るもののみを記載しており、各勘定の年度計画予算額の合計とは一致しない。

注2： 収入欄の額は、当該支出額に対応した財源の額（過年度に交付等を受けたものを含む。）を記載しており、当該年度の収入額とは必ずしも一致しない。

農畜産業振興機構組織図 (平成19. 4. 1現在)

(役員数 10人 職員数 220人)



注1 : 職員数は19. 4. 1現在の職員数であり、各部の人数には部長、スタッフ等を含むため、課の合計
 2 : 総括調整役のうち複数の部を担当している場合には、便宜上組織建制順位の高い部に含めている。