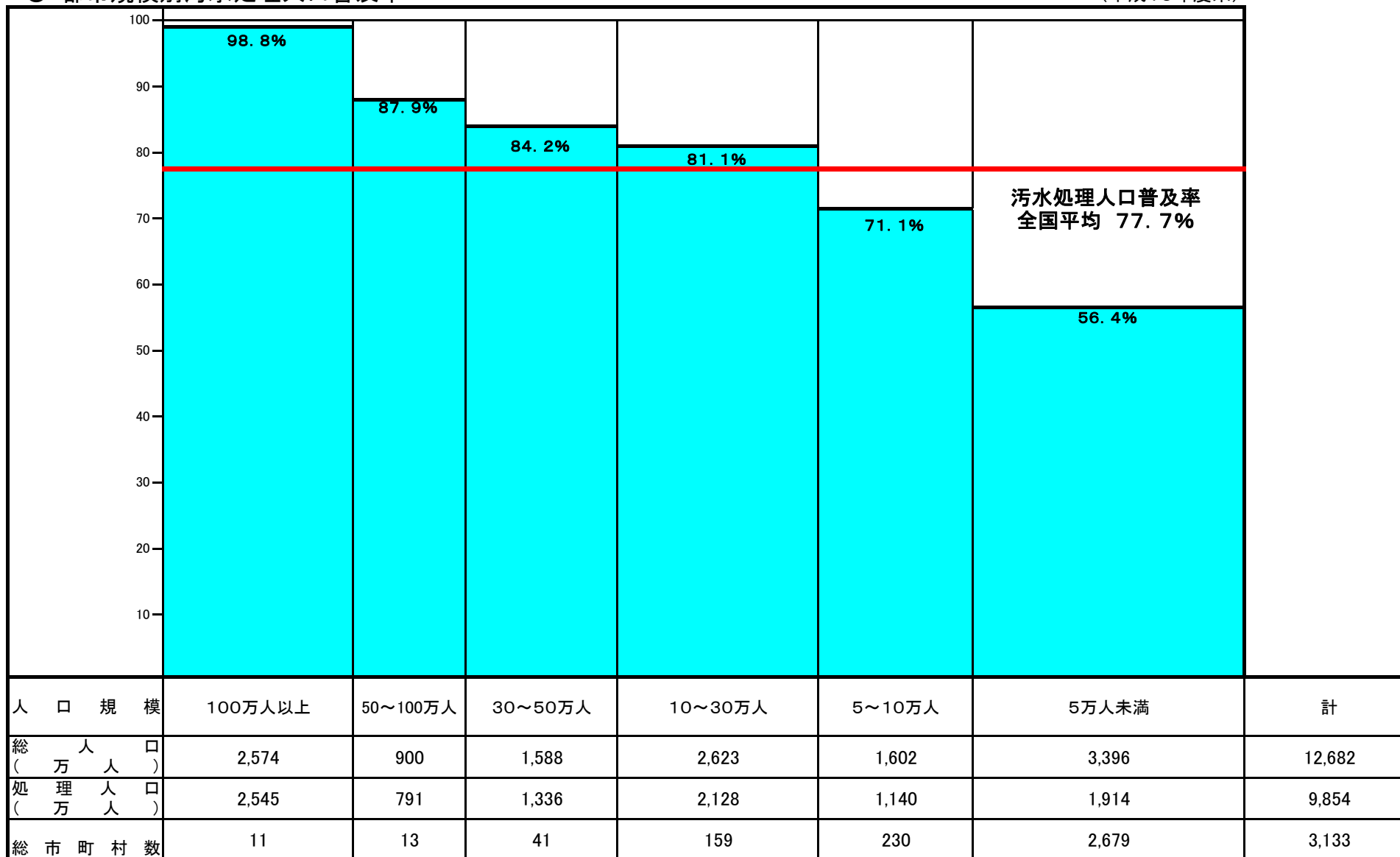


# 汚水処理人口普及状況

## ○ 都市規模別汚水処理人口普及率

(平成15年度末)

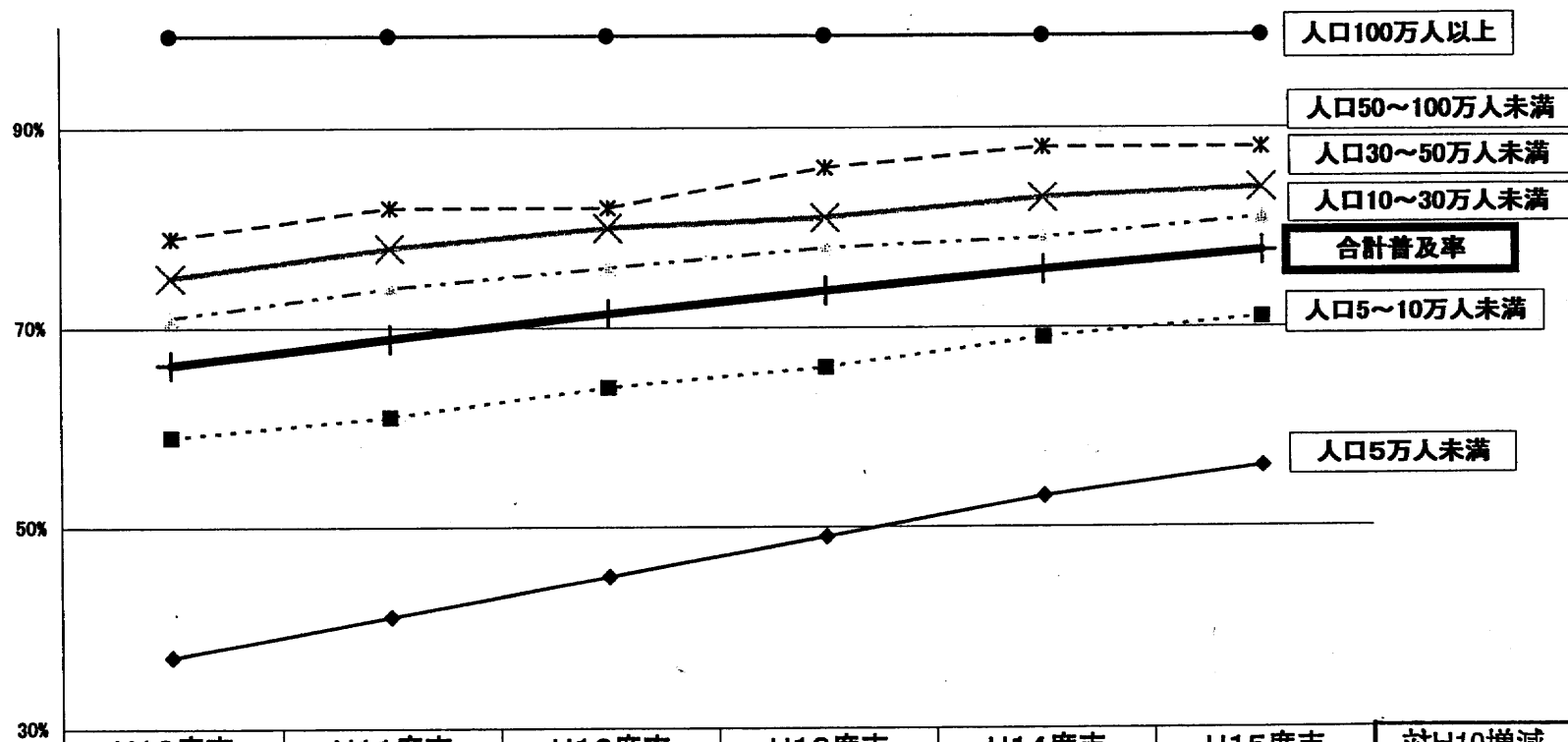


(注) 1. 総都市数 3,133の内訳は、市 690、町 1,903、村 540(東京区部は市に含む)。

2. 総人口、処理人口は四捨五入を行ったため、合計が合わないことがある。

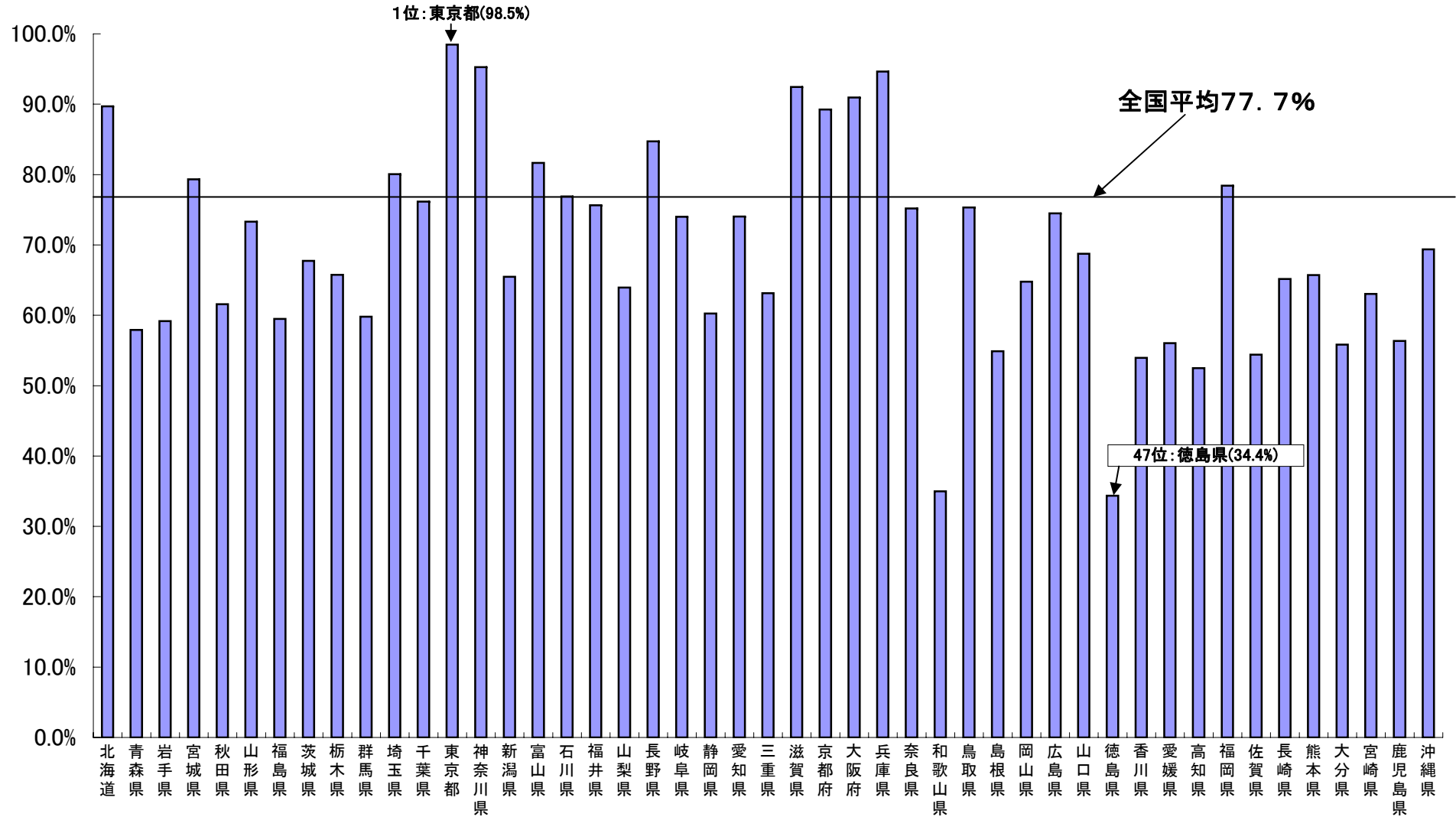
3. 汚水処理人口普及率とは、下水道、農業集落排水施設等、浄化槽、コミュニティプラントの汚水処理施設の処理人口の総人口に対する割合

人口段階別 普及率の推移(平成10年度末～平成15年度末)

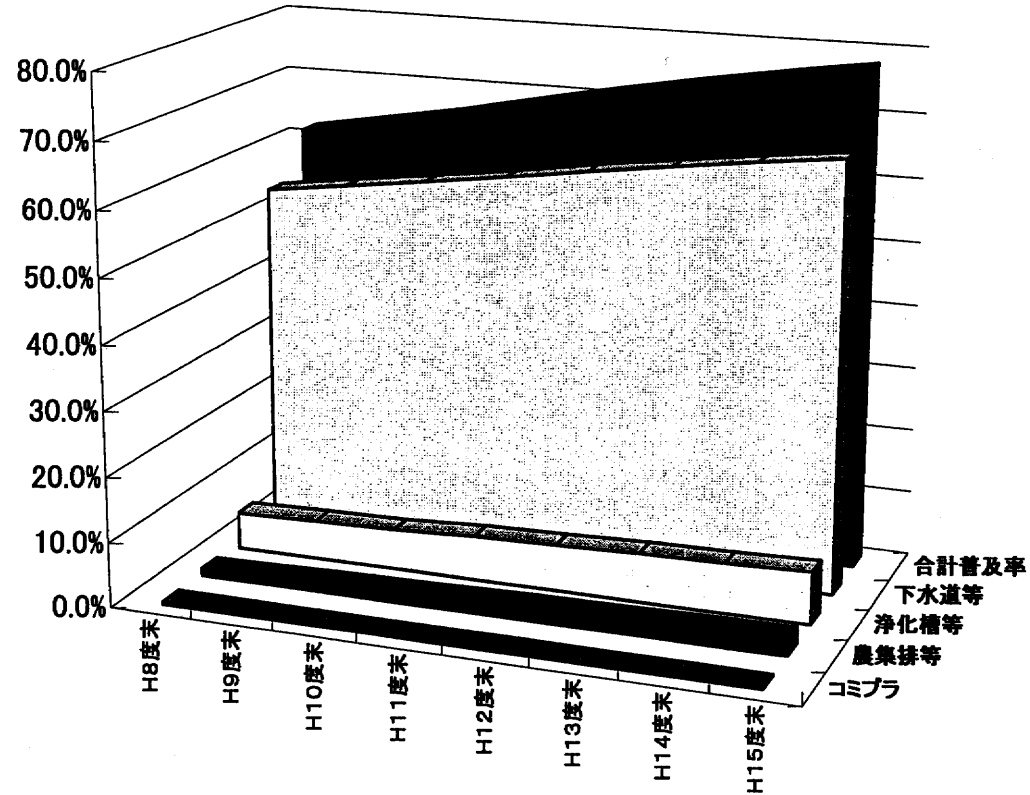


	H10度末	H11度末	H12度末	H13度末	H14度末	H15度末	対H10増減
—◆— 5万人未満	37%	41%	45%	49%	53%	56%	19%
---■--- 5~10万人	59%	61%	64%	66%	69%	71%	12%
---*--- 10~30万人	71%	74%	76%	78%	79%	81%	10%
—×— 30~50万人	75%	78%	80%	81%	83%	84%	9%
---*--- 50~100万人	79%	82%	82%	86%	88%	88%	9%
—●— 100万人以上	99%	99%	99%	99%	99%	99%	0%
—+— 合計	66%	69%	71%	74%	76%	78%	11%

都道府県別 汚水処理人口普及率(平成16年3月末)



## 汚水処理施設別 普及率の推移(平成16年3月末現在)



	H8度末	H9度末	H10度末	H11度末	H12度末	H13度末	H14度末	H15度末	対H8増減
■ コミプラ	0.4%	0.4%	0.3%	0.3%	0.3%	0.3%	0.3%	0.3%	-0.1%
■ 農集排等	1.1%	1.3%	1.6%	1.8%	2.1%	2.3%	2.5%	2.6%	1.5%
□ 浄化槽等	5.7%	6.0%	6.3%	6.9%	7.2%	7.6%	7.8%	8.1%	2.4%
□ 下水道等	54.7%	56.4%	58.1%	59.9%	61.8%	63.5%	65.2%	66.7%	12.0%
■ 合計普及率	61.8%	64.0%	66.3%	68.9%	71.4%	73.7%	75.8%	77.7%	15.9%