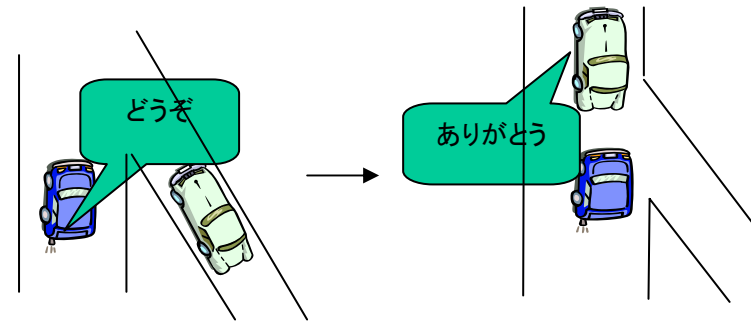
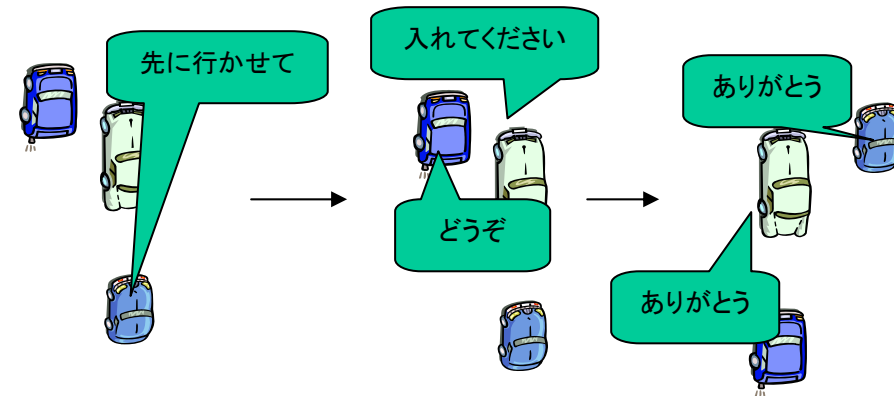


車車間通信平時利用(例:車車間コミュニケーション)

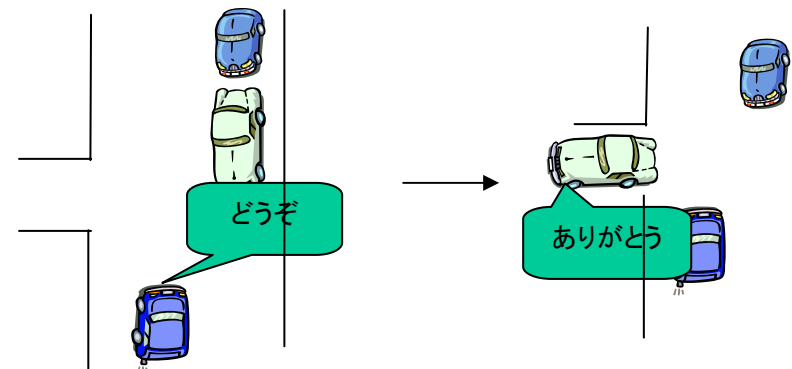
合流地点で「お先にどうぞ」「ありがとう」と言えるだけでスムーズに合流ができる



追い抜きたい車が前方車両に張り付いて煽るより、「先に行きたい」と前もって言われた方が気分も悪くならないし、危険な走行も防げる



右折待ちしている車が渋滞の先頭になっていて、先に行かせてあげたい時、それを前もって伝えられれば渋滞解消につながる



緊急時には車車間通信を用いて車がIPネットワーク網を作る
→ネットワークは緊急時に活動する人が利用できる(専用端末を持つ)

