

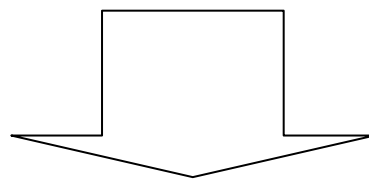
マルチメディア放送のユーザー ニーズについて

2007. 3. 8

伊藤忠商事株式会社 株式会社フジテレビジョン

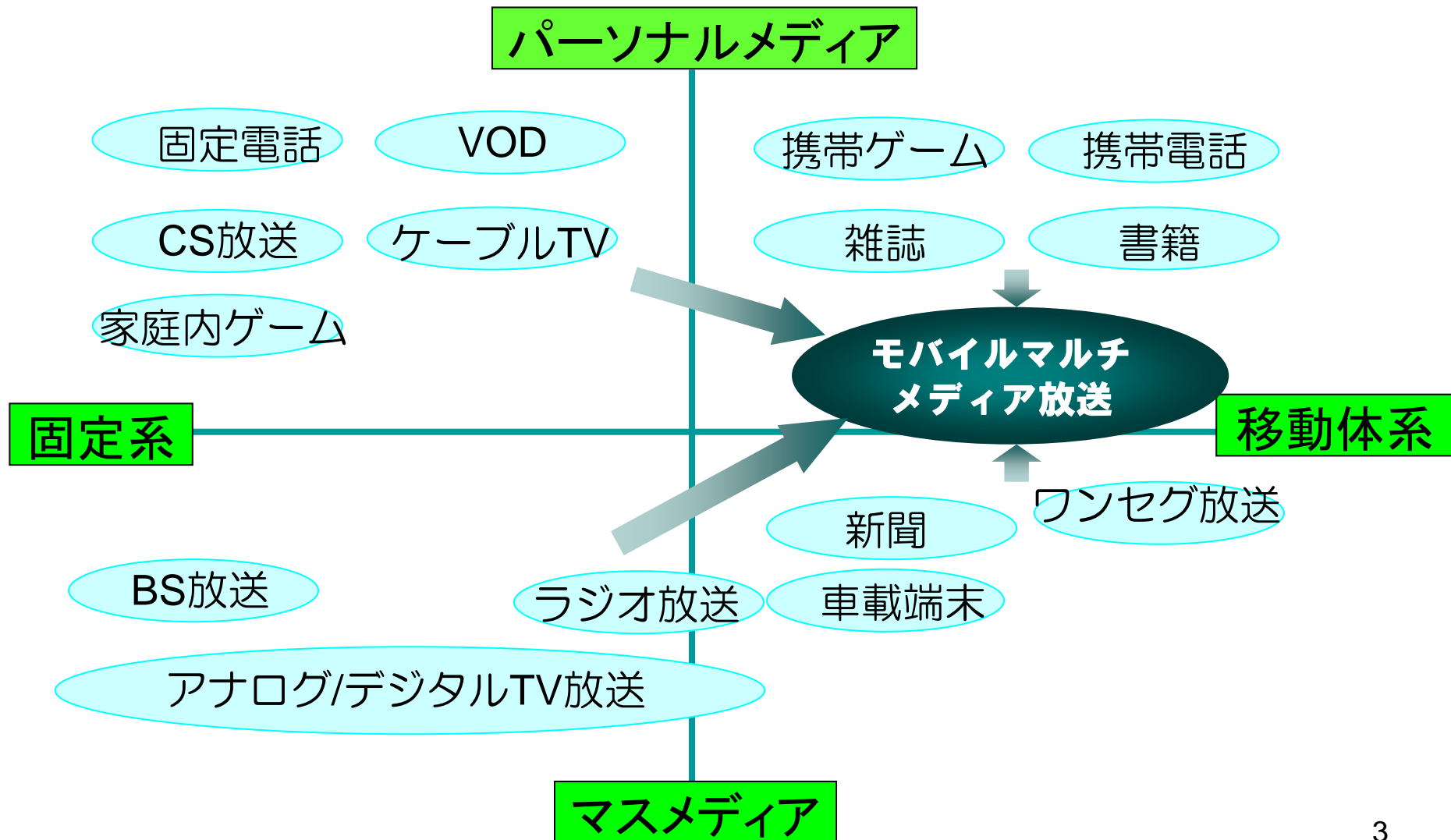
モバイルマルチメディア放送の特徴

- 個人の嗜好を広く、深く満たす放送サービス
- いつでも、どこでも視聴できるユーザビリティの高いサービス
- 映像、音声、テキスト、データを組み合わせることによる効果的なサービス
- コンテンツ、情報の特性によりリアルタイム放送、蓄積型放送を組合わせた効率的なサービス
- 視聴者主体の放送サービス（視聴者参加型を含む）

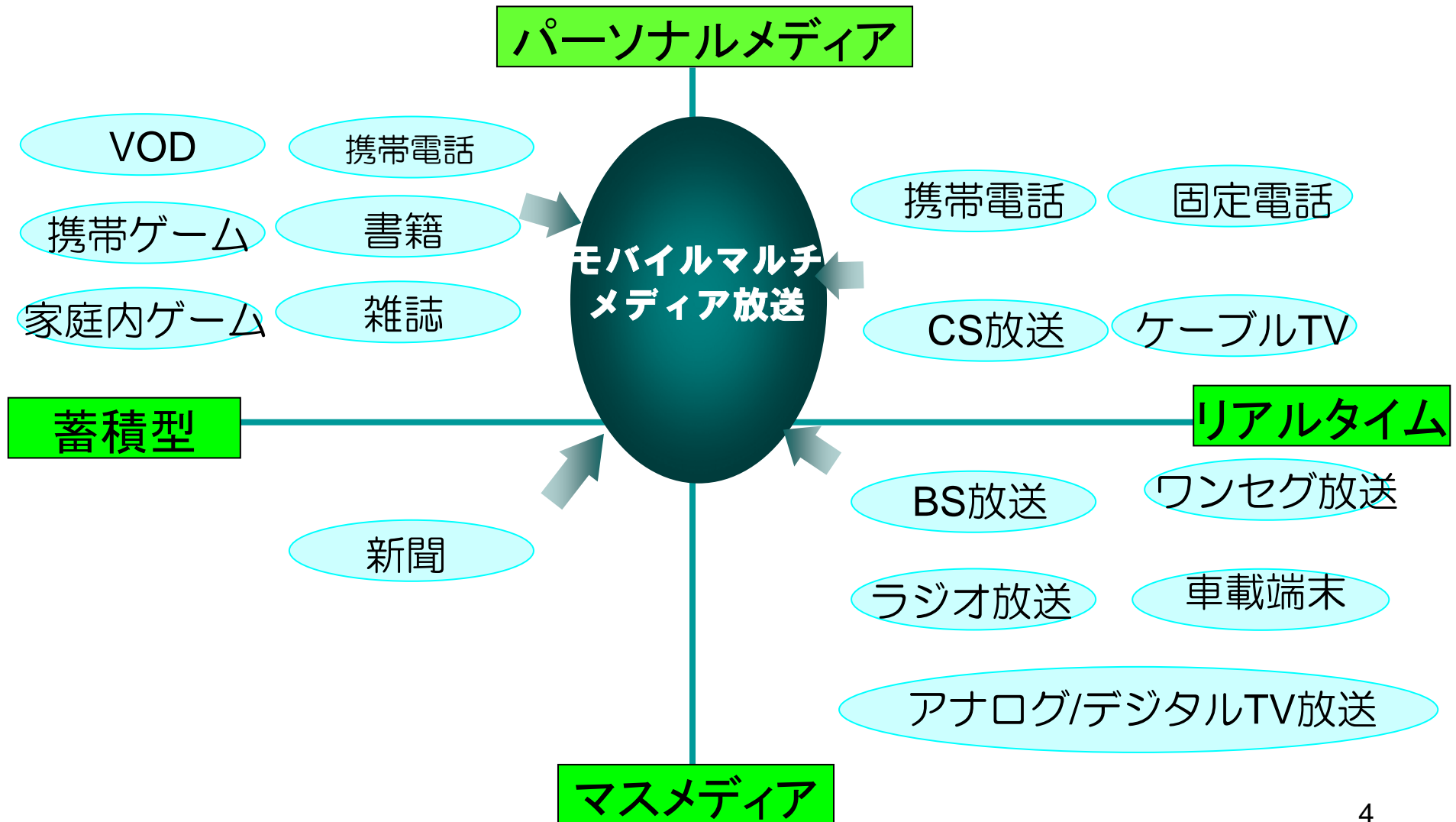


既存の放送カテゴリーに属さない新規サービスの展開

モバイルマルチメディア放送のメディア位置付け



モバイルマルチメディア放送のサービス位置付け



モバイルマルチメディア放送のユーザニーズ分析について

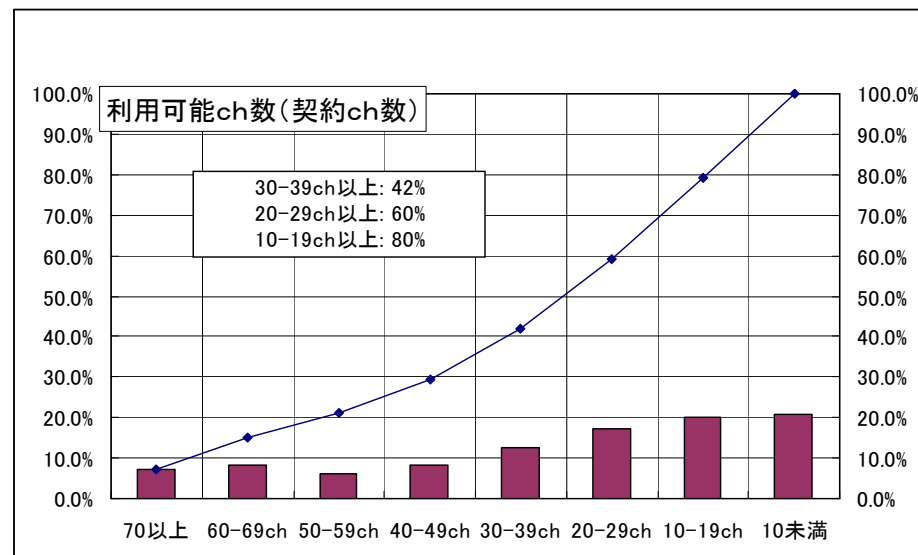
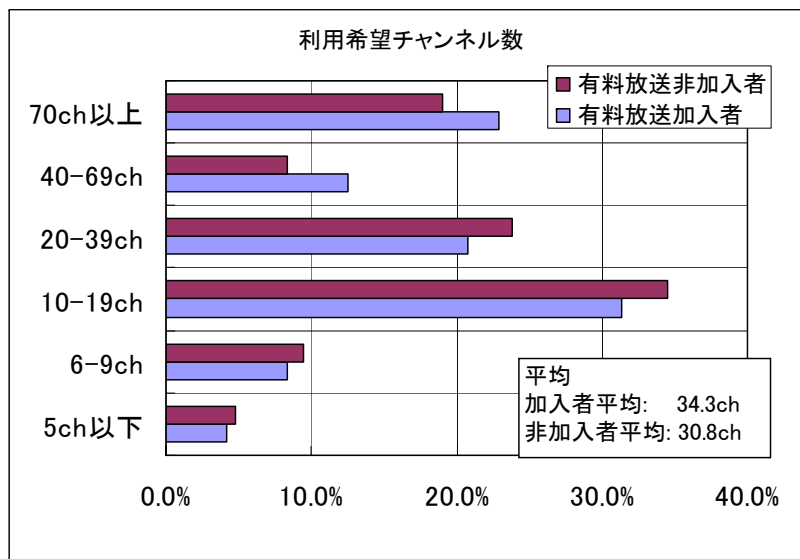
□ ユーザニーズの推定手法

- モバイルマルチメディア放送は、多チャンネルテレビのモバイル展開、ネットコンテンツのマス展開、パッケージ／活字メディアのマルチメディア展開など、様々な形態に発展する新しいメディアである。
- 現時点でそのユーザニーズを的確に予想する手段はないため、以下では、既存の多チャンネルテレビサービスに対する市場調査を引用し、モバイルマルチメディア放送の将来のニーズの予測を試みた。

多チャンネル放送のユーザニーズの調査結果 1

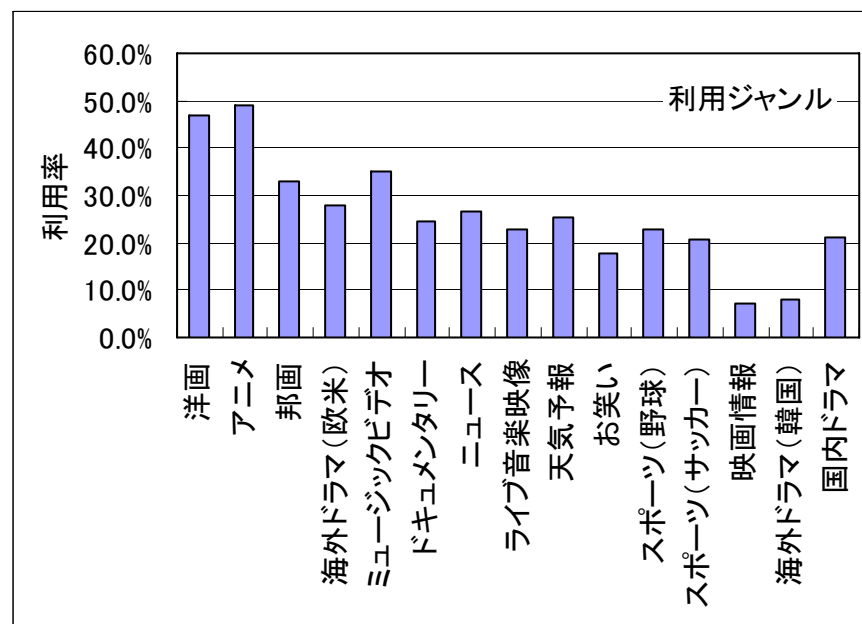
□ (株) スカイパーフェクトコミュニケーションズ調査結果

- ◆ 調査サンプル数
 - 有料放送加入者：516、有料放送非加入者：516
- ◆ 実施時期
 - 2006. 05. 26



有効回答に限る

多チャンネル放送のユーザニーズの調査結果2



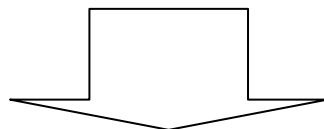
□多チャンネルテレビサービスに対する市場調査結果より、契約者あたりのニーズは約20~30チャンネル以上、嗜好ジャンル10以上と幅広く分布していることがわかる。

スカイパーフェクTV！ チャンネルリスト (2007年3月時)

ジャンル	チャンネル名	ジャンル	チャンネル名	ジャンル	チャンネル名	ジャンル	チャンネル名
ペイ・パー・ビュー	パワーブラッツ	スポーツ	EXスポーツ	ニュース・ビジネス経済	ブルームバーグ テレビジョン	外国語放送	KNテレビジョン
	パワーブラッツ		スカイ・A sports+		日経CNBC		TVEスペインチャンネル
	パワーブラッツ		ザ・ゴルフ・チャンネル		BBCワールド		IPCブラジルチャンネル
	パワーブラッツ		J sports ESPN		e-天気.net		TVグローバル・インターナショナル
	パワーブラッツ		FIGHTING TV サムライ		交通情報アクセスplus天気		チャンネル中国
	パーフェクト チョイス		GAORA		朝日ニュースター		TVB大富
	パーフェクト チョイス		ゴルフネットワーク		CNNj		CCTV大富
	パーフェクト チョイス		J sports 1		TBSニュースバード		楽楽チャイナ(鳳凰衛視)
	パーフェクト チョイス		J sports 2		Bloomberg Television[英語版]		CCTV-9
	パーフェクト チョイス		J sports Plus		ウェザーニューズ		ウィンズ・フィリピン・チャンネル
	パーフェクト チョイス	日テレG+	日テレNEWS24	KBS WORLD			
	Vシッター135	フジテレビ739	ビジネス・ブレイクスルー	Mnet			
	CINEMA-R	スペースシャワーTV	ダイワ・証券情報TV	ショッピング	楽天ショッピングチャンネル		
	パーフェクト チョイス	歌謡ポップスチャンネル	ベターライフ チャンネル		ショップチャンネル		
	パーフェクト チョイス	第一興商スターカラオケ	ビクトリーチャンネル		MALL OF TV		
	パーフェクト チョイス	安らぎの音楽と風景/エコミュージックTV	旅チャンネル		QVC(キュー・ワイ・シー)		
	パーフェクト チョイス	Music Japan TV	大人の趣味と生活向上◆アクトオンTV		ゴジマショッピングTV		
	パーフェクト チョイス	MTV	グルメ旅★FoodiesTV		ジョイショップ224		
	パーフェクト チョイス	大人の音楽専門TV◆ミュージック・エア	She TV		Shop 240		
	パーフェクト チョイス	スターデジオ(100ch音楽ラジオ)	囲碁・将棋チャンネル		ハッピー241		
	パーフェクト チョイス	MUSIC ON! TV	釣りビジョン		ジャパネットスタジアム242		
	パーフェクト チョイス「プレミア！」	ミュージックビデオ専門/VMC	パチンコ・パチスロTV		ディノスチャンネル		
	パーフェクト チョイス	クラシカ・ジャパン	日本文化チャンネル桜	その他	ブレイボーイ チャンネル		
パーフェクト チョイス	懐かし音楽★グラフィティTV/keiba	パチ・スロサイトセブンTV	レインボー チャンネル				
パーフェクト チョイス	カートゥーン ネットワーク	放送大学CSテレビ	ミッドナイト・フルー				
パーフェクト チョイス	キッズステーション	InstrucTV	フラミンゴ903				
パーフェクト チョイス	アニマックス	GLC24時間英会話ch	チャンネル・ルビー				
パーフェクト チョイス	アニメシアターX(AT-X)	放送大学CSラジオ	ブルーチェリー(チェリーボム)				
パーフェクト チョイス	トゥーン・ディズニー	GROWTH&EDUCATION	みるく906				
パーフェクト チョイス	ニコロデオノ/アニメ・子どもTV	子育て支援・サイエンスチャンネル	Splash				
パーフェクト チョイス	Super! drama TV	ケアネットTV・メディカルCh.	Zaptv910				
パーフェクト チョイス	LaLa TV	医療福祉チャンネル774	Queen Bee911				
映画	洋画★シネフィル・イマジカ	海外ドラマ・バラエティー	FOX	公営競技	パーフェクトチョイス南関東地方競馬シリーズ		
	チャンネルNECO		サスペンスシアター FOXCRIME		レジャーチャンネル1		
	衛星劇場		AXN		レジャーチャンネル2		
	ムービープラス		ミステリチャンネル		レジャーチャンネル3		
	スター・チャンネル		アジアドラマチックTV★So-net		レジャーチャンネル4		
	スター・チャンネル プラス		リアリティTV		レジャーチャンネル5		
	スター・チャンネル クラシック		国内ドラマ・バラエティー		シアター・テレビジョン	JLCプラスワン	
	ホラーTV				EXエンタテイメント	グリーンチャンネル	
	V☆パラ				MONDO 21	グリーンチャンネル2	
	ザ・シネマ				ヨシモトファンダンゴTV	(ケイリンライブ) SPEEDチャンネル	
	日本映画専門チャンネル	歌舞伎チャンネル		(ケイリンライブ) SPEEDチャンネル			
	東映チャンネル	ファミリー劇場	(ケイリンライブ) SPEEDチャンネル				
	エキサイティング・グランプリ	ホームドラマチャンネル	(ケイリンライブ) SPEEDチャンネル				
シーエスGyaO	エンタ！371	(ケイリンライブ) SPEEDチャンネル					
	時代劇専門チャンネル	スピードチャンネル395					
	ドキュメンタリー	ディスカバリー チャンネル					
		ヒストリーチャンネル					
		ナショナル ジオグラフィック チャンネル					
		アニマルプラネット					

モバイルマルチメディア放送のユーザニーズについて

- 多チャンネルテレビ放送サービスのユーザニーズ調査結果から、その一つの側面である多チャンネルテレビのモバイル展開のユーザニーズとして、契約者辺り約20～30チャンネル以上と考えられる。
- 放送として提供すべき番組数は各々の契約者ニーズを満足させるレベルを想定するべきである（例えば、既存のメディアを参考にすれば少なくとも4-5倍程度は必要と考えられる）。
- パーソナルなメディアであることから嗜好ジャンルの多様化ニーズも大きいと想定される。
- また、ネットコンテンツのマス展開、パッケージ／活字メディアのマルチメディア展開など、既存放送カテゴリーに属さない新しいサービスにも発展していくことを考慮すべきである。



モバイルマルチメディア放送として、**少なくとも100番組程度の提供能力を想定しておくべきと考える。**