

日本及び諸外国の広域自治体における 議決機関と執行機関の概要

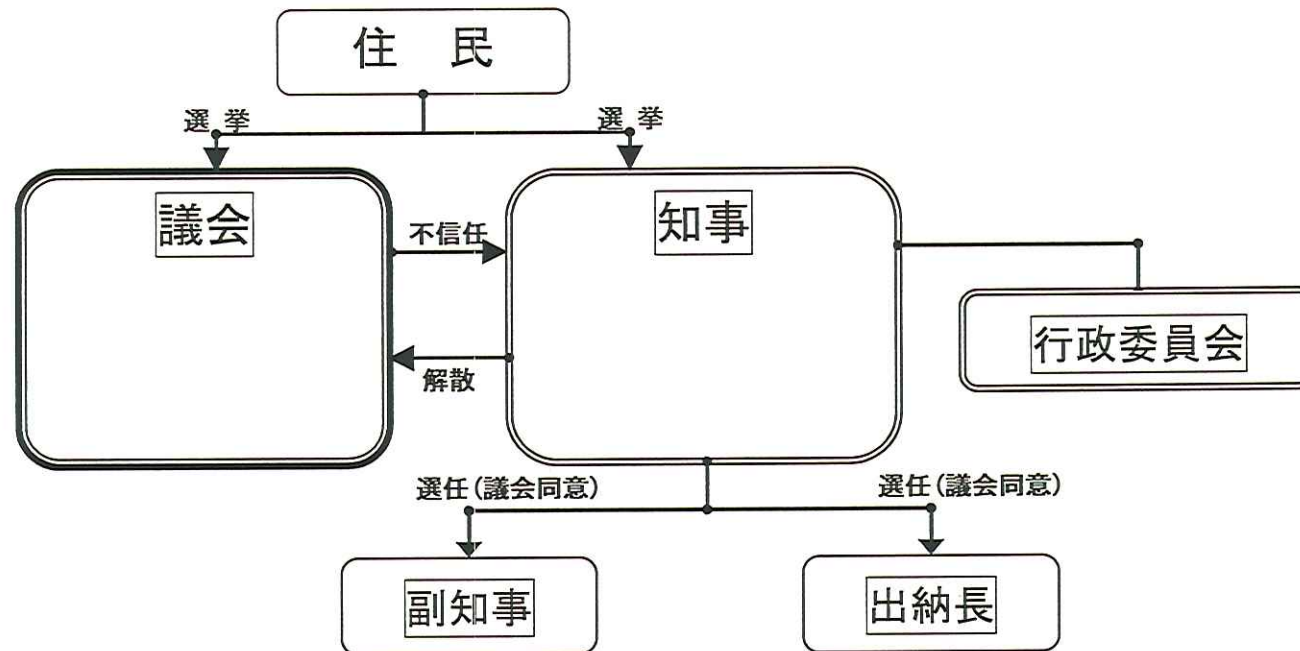
【凡例】

- (1) 太二重線枠で囲まれた機関は、議決機関である。
- (2) 細二重線枠で囲まれた機関は、執行機関である。
- (3) 平均面積、平均人口及び平均職員数は、各国の面積、人口及び広域自治体の職員数を各国の広域自治体の数で除した数である。

日 本

《都道府県》

団体数	47	(2005)
平均人口(千人)	2,071	(2000)
平均面積(km ²)	8,041	
平均職員数(人)	34,488	(2004)
職員配置割合(%) <small>(市町村：都道府県)</small>	47:53	(2004)



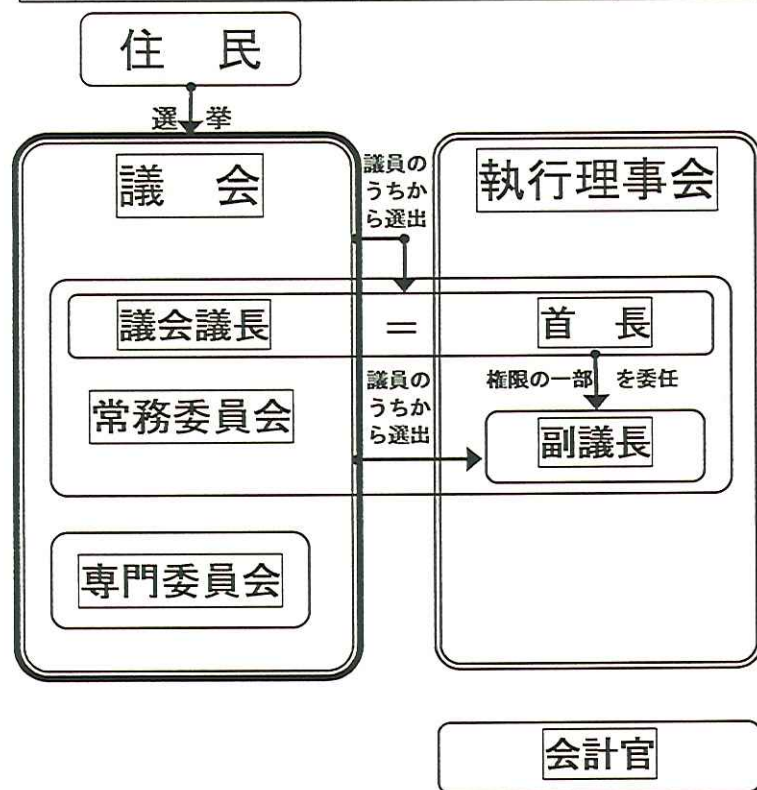
(注1) 人口=126,926千人(2000年)、面積=377,904 km²

(注2) 職員数=市町村：1,462,675人、都道府県：1,620,922人(2004年)

フランス

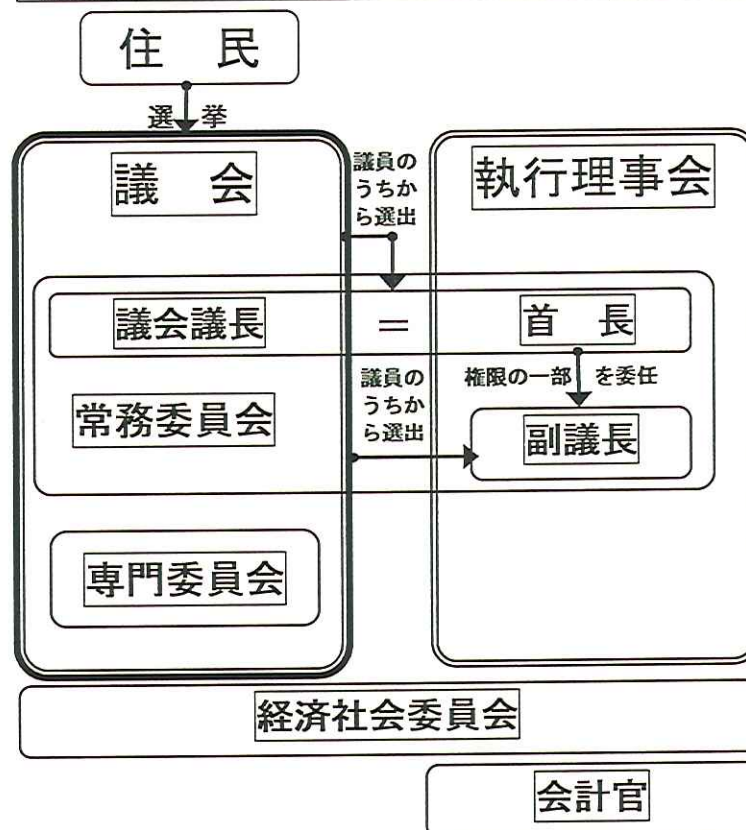
《デパルトマン》

団体数	100	(1999)
平均人口(千人)	585	(1999)
平均面積(km ²)	5,470	
平均職員数(人)	1,872	(2002)
職員配置割合(%) (コミューン：デパルトマン：レジオン)	85:14:1	(2002)



《レジオン》

団体数	26	(1999)
平均人口(千人)	2,251	(1999)
平均面積(km ²)	21,038	
平均職員数(人)	481	(2002)
職員配置割合(%) (コミューン：デパルトマン：レジオン)	85:14:1	(2002)



- (注1) デパルトマン又はレジオンに設置される常務委員会は、議会が閉会中であってもデパルトマン又はレジオンの活動の継続性を確保するために恒常的に開催される。議長、副議長その他議員から構成される。
- (注2) デパルトマン又はレジオンに設置される専門委員会は、諮問機関として所管の課題について報告を取りまとめ、議会に提出する。個々の専門委員会は、異なる政治的傾向を有する議員で構成される。
- (注3) レジオン経済社会委員会は、レジオン議会及びレジオン議会議長に対する諮問機関であり、レジオン経済等に関して会議を行い意見を述べる。委員の35%は経営者代表、35%は労働者代表、25%が州の公益的な活動に参加している機関の代表、残りの5%が有識者であり、州議会議員は委員を兼任することができない。
- (注4) 会計官は、地方公共団体の予算の執行管理や財務に関する諮問機関としての役割を担う者であり、予算担当大臣(国)が任命する。
- (注5) 人口=58,520千人(1999年)、面積=547,000km²
- (注6) 職員数=コミューン：1,093,313人 デパルトマン：187,199人 レジオン：12,514人(2002年)

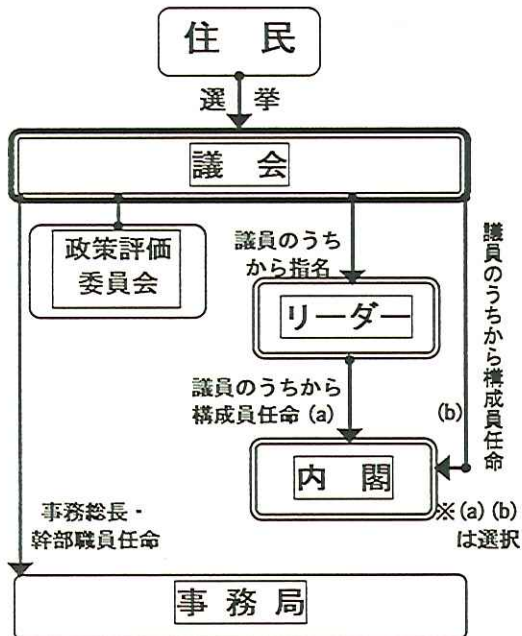
イギリス

《カウンティ、ユニタリー及び大都市圏ディストリクト》

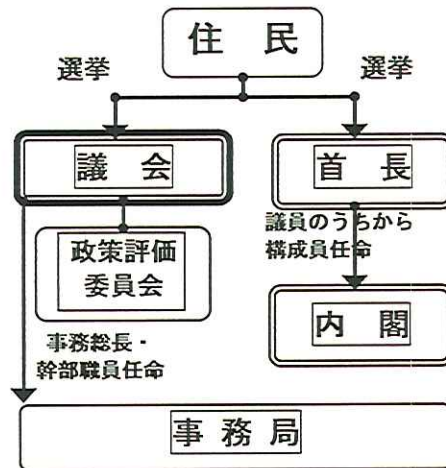
《GLA》

団体数	117	(2002)
平均人口(千人)	503	(2001)
平均面積(km ²)	2,077	
平均職員数(人)	14,735	(2004)
職員配置割合(%) <small>(基礎自治体：広域自治体)</small>	19:81	(2004)

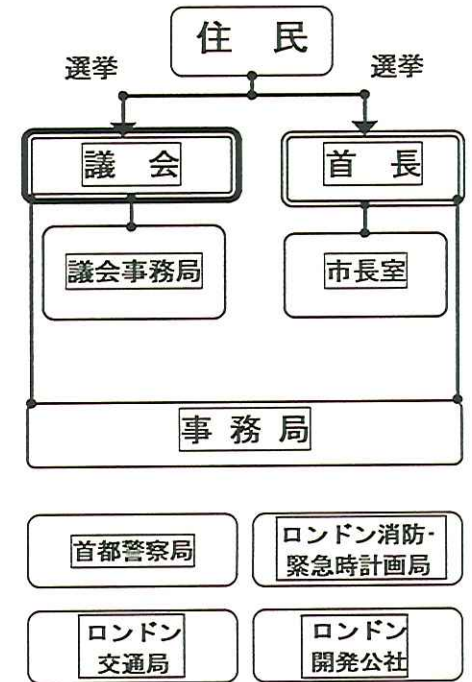
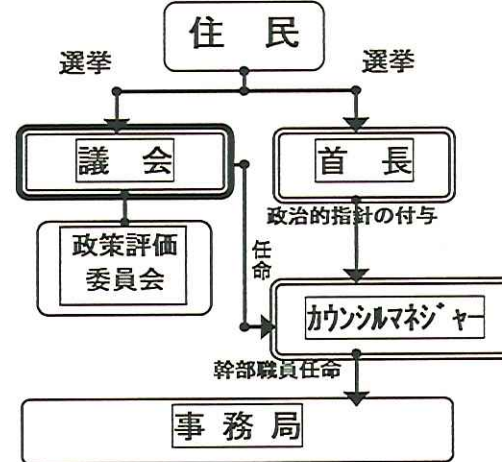
① リーダーと内閣制度



② 公選首長と内閣制度



③ 公選首長とカウンシルマネージャー制度



(注1) 上記は、イングランド地方のみのデータである。

(注2) GLA以外の広域自治体は、Local Government Act 2000(イングランド及びウェールズ地方に適用)により、従来型の議会全体で行ってきた政策決定とその評価に係る責任の所在を、政策決定に責任を持たせるエグゼクティブ(内閣構成議員)と政策評価を担当するバックベンチャー(一般議員)に明確に区分する3つの地方自治体構造モデルを示し、すべての地方公共団体(人口85,000人未満の小規模自治体は除く。)にこのいずれかを選択することを義務付けた。

(注3) GLA(Greater London Authority)は、Greater London Authority Act 1999により、公選のロンドン市長、ロンドン議会、事務局、市長室及び議会事務局で構成された組織と4つの実務機関(首都警察局、ロンドン消防・緊急時計画局、ロンドン交通局、ロンドン開発公社)から構成される。

(注4) 人口85,000人未満の地方公共団体等は、上記3類型に加えて従前の委員会制も選択可能。

(注5) 人口=58,840千人(2001年)、面積=243,000km²

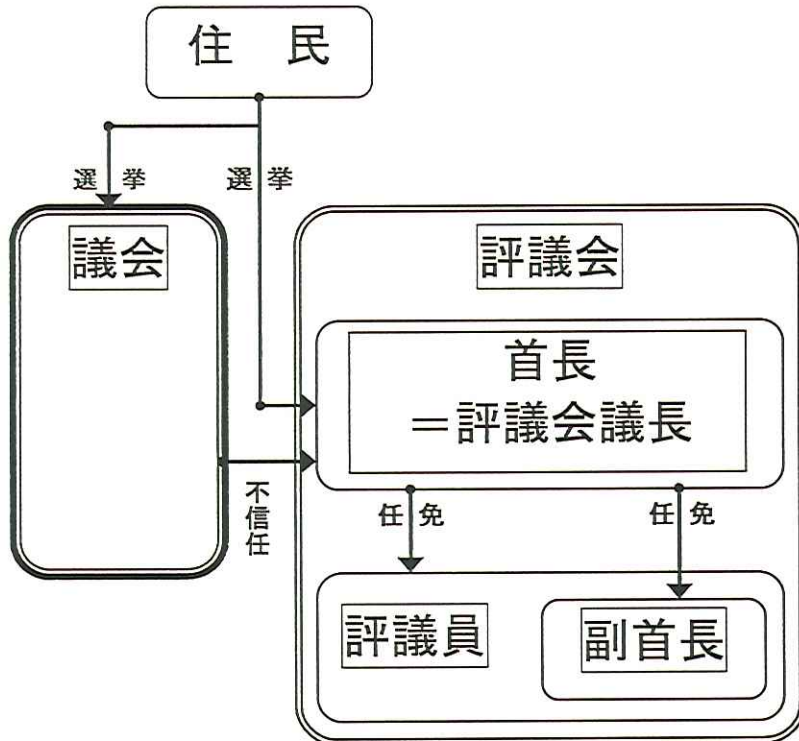
(注6) 職員数=基礎自治体:396,777人(ロンドン区・シティ:252,994人、ディストリクト:143,783人)、広域自治体:1,723,985人(カウンティ:782,616人、ユニタリー:394,905人、大都市圏ディストリクト:545,876人、GLA:588人)(GLA以外:2004年 GLA:2003年)

出典:外務省ホームページ、自治体国際化協会『イギリスの地方自治』(2003.1)、Local Government Digest 2005、山下茂他『比較地方自治』(増補改訂版 第一法規 1996.9)、小林庸至『イギリスにおける戦略的自治体の試み』(野村総合研究所 NRI パブリックマネジメントレビュー 2004.5)

イ タ リ ア

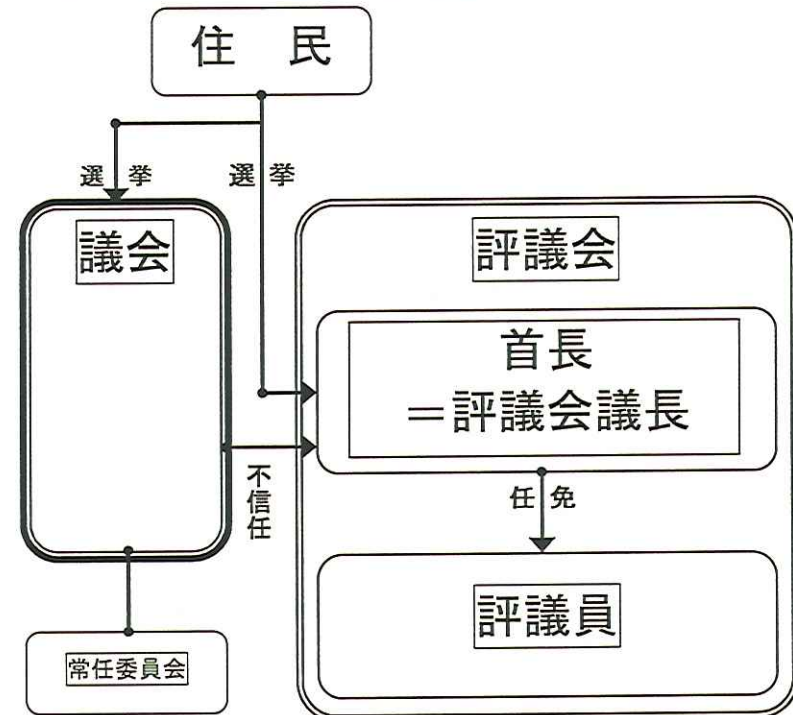
《プロヴィンチア》

団体数	103	(2002)
平均人口(千人)	562	(2001)
平均面積(km ²)	2,922	
平均職員数(人)	—	
職員配置割合(%) <small>(コムーネ：プロヴィンチア：レジオーネ)</small>	—	



《レジオーネ》

団体数	20	(2002)
平均人口(千人)	2,892	(2001)
平均面積(km ²)	15,050	
平均職員数(人)	—	
職員配置割合(%) <small>(コムーネ：プロヴィンチア：レジオーネ)</small>	—	



(注1) プロヴィンチアでは、首長が評議員の中から副首長(通常1名)を任命する。

(注2) レジオーネには議会に常任委員会の設置が認められている。全てのレジオーネは憲章において、常任委員会に対して州議会における決定権を認めておらず、委員会は議案の調査段階においてのみ重要性を持つ。

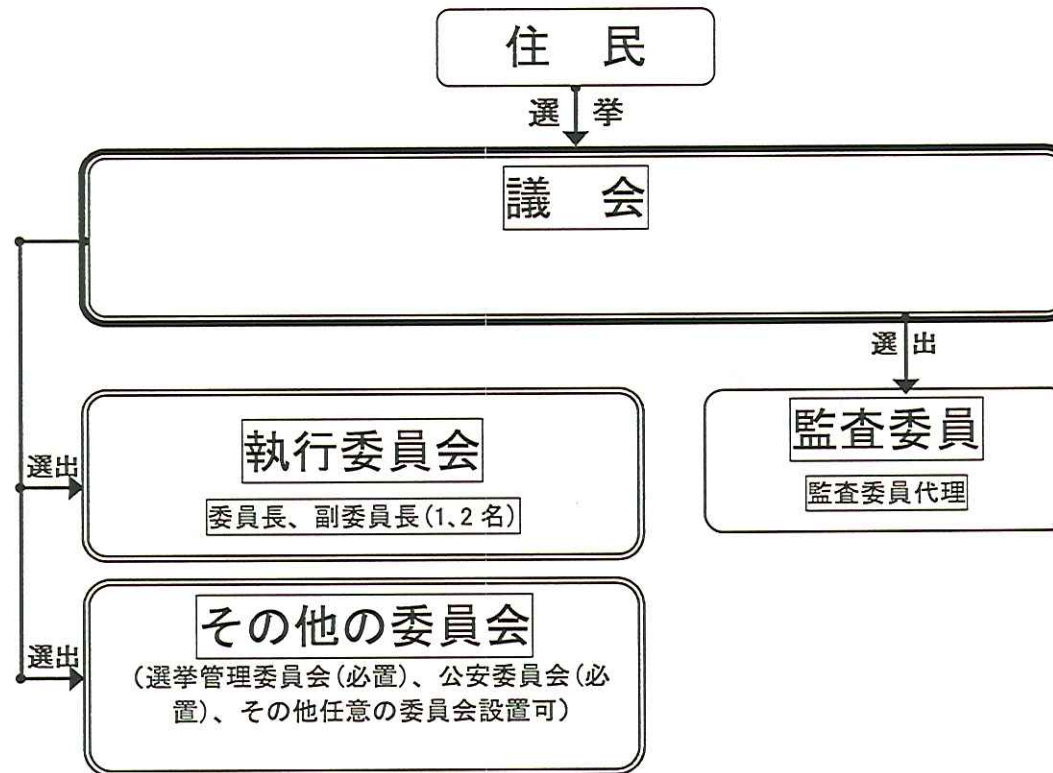
(注3) 人口=57,840千人(2001年)、面積=301,000 km²

出典：外務省ホームページ、自治体国際化協会『イタリアの地方自治』(2004.2)

スウェーデン

《ランスティング》

団体数	20	(2003)
平均人口(千人)	447	(2000)
平均面積(km ²)	22,500	
平均職員数(人)	10,950	(2001)
職員配置割合(%) (コミューン:ランスティング)	78:22	(2001)



(注1) 人口=8,940千人(2000年)、面積=450,000 km²

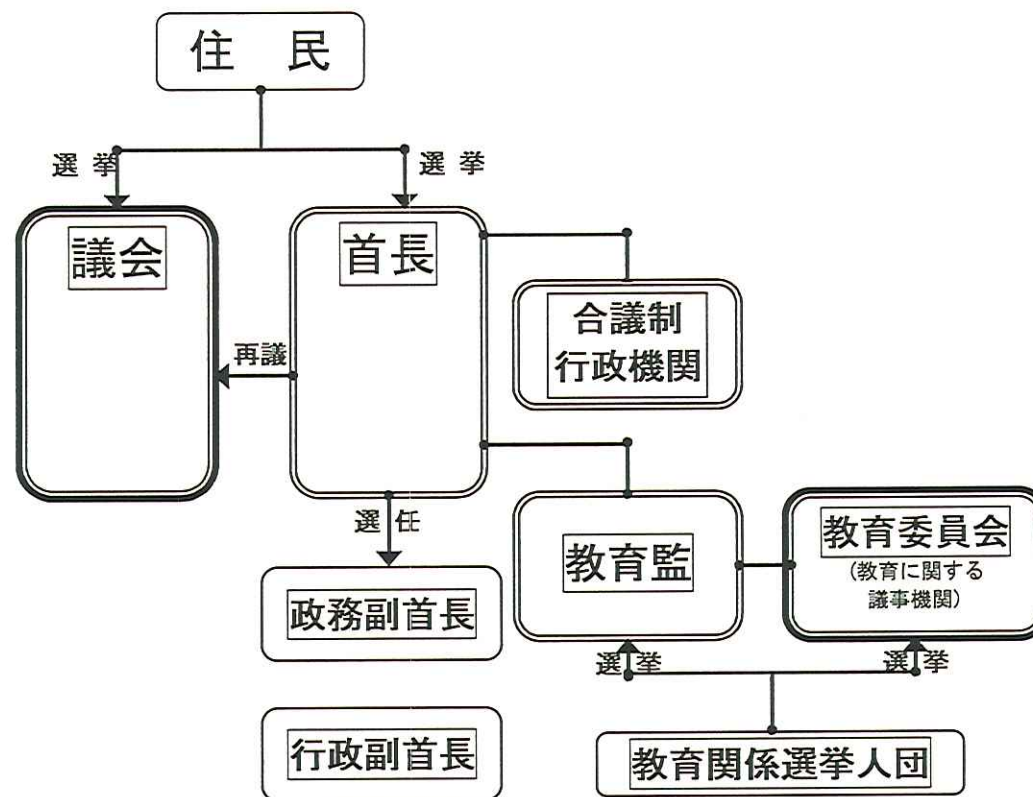
(注2) 職員数=コミューン:768,000人、ランスティング:219,000人(2001年)

出典:外務省ホームページ、自治体国際化協会『スウェーデンの地方自治』(2004.3)、山下茂他『比較地方自治』(増補改訂版 第一法規 1996.9)、阿部照哉他『世界の憲法集』(第2版 有信堂 1998)

韓 国

《特別市・広域市・道》

団体数	16	(2003)
平均人口(千人)	2,987	(2002)
平均面積(km ²)	6,205	
平均職員数(人)	4,066	(2001)
職員配置割合(%) <small>(基礎自治体：広域自治体)</small>	67:33	(2001)



(注1) 広域自治体の行政副首長は、国家公務員が充てられる。また、広域自治体の政務副首長は、地方公務員が充てられる。

(注2) 人口=47,786千人(2002年)、面積=99,274km²

(注3) 職員数=基礎自治体：131,576人(市：54,768人、郡：32,898人、自治区：43,910人)、広域自治体：65,051人(特別市：15,472人、広域市：21,614人、道：27,965人)(2001年)

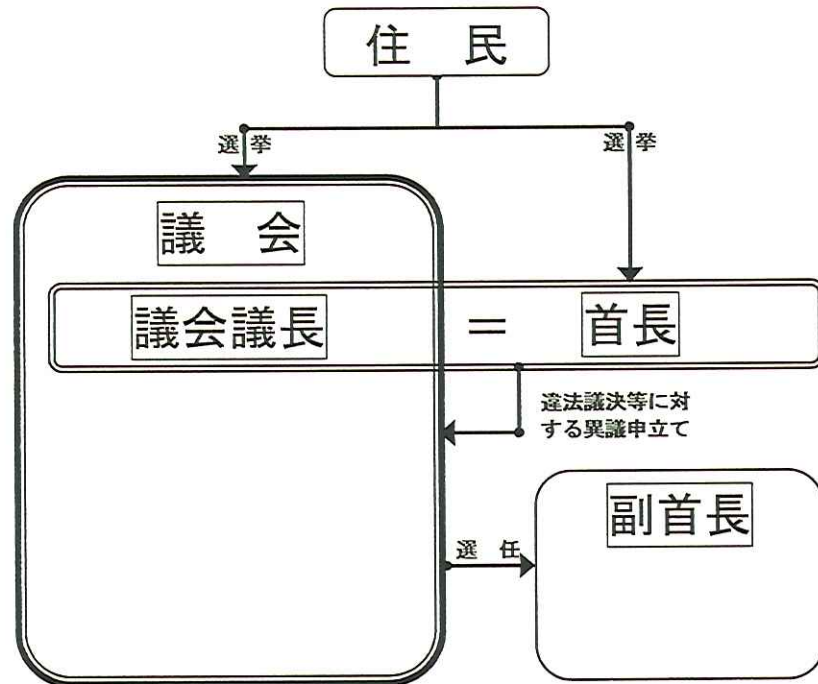
出典：外務省ホームページ、自治体国際化協会『韓国の地方自治』(2003.11)、自治体国際化協会『韓国の教育自治』(2004.5)、山下茂他『比較地方自治』(増補改訂版 第一法規 1996.9)、阿部照哉他『世界の憲法集』(第2版 有信堂 1998)

ド イ ツ

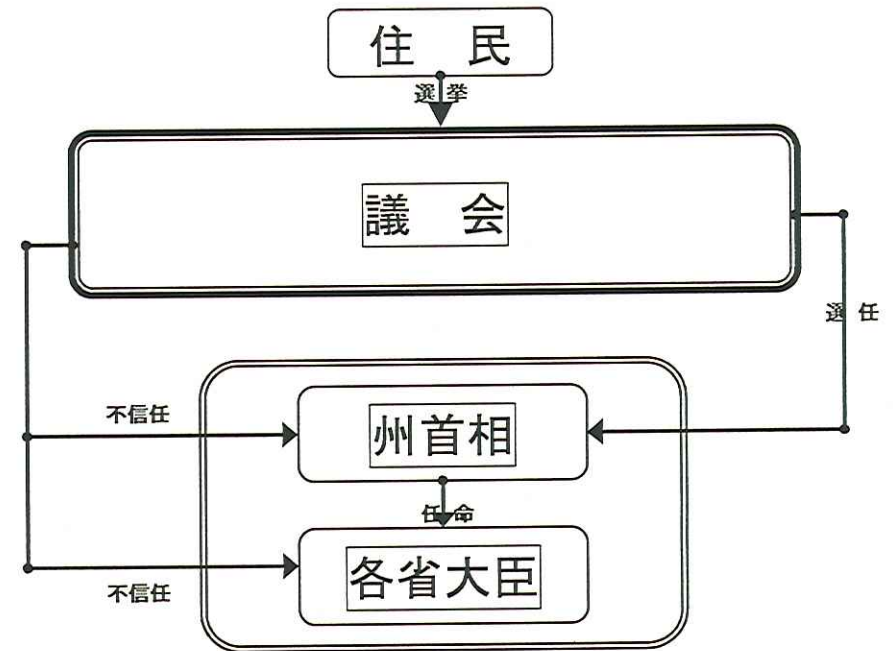
《クライス》

団体数	323	(2001)
平均人口(千人)	256	(2003)
平均面積(km ²)	1,105	
平均職員数(人)	909	(2003)
職員配置割合(%) (基礎自治体: 広域自治体)	78:22	(2003)

(バーデン・ヴュルテンベルク州の例)



【参考】《州》



(注1) クライスが出納業務をクライスの行政の外部の部署に処理させない場合に、クライスが会計職(Kassenverwalter)を選任する。会計職の権限は出納業務である。会計職は、会計検査庁の長及び検査員との兼職が禁止されている。

(注2) クライスは州の下級行政官庁としての側面を有しており、クライスの首長は州の下級行政官庁の長でもある。

(注3) 人口=82,540千人(2003年)、面積=357,000 km²

(注4) 職員数=ゲマインデ: 1,016,754人(郡独立市: 454,013人、郡独立市以外のゲマインデ: 562,741人)、クライス: 293,613人(2003年)

出典: 外務省ホームページ、自治体国際化協会『ドイツの地方自治』(2003.3)、山下茂他『比較地方自治』(増補改訂版 第一法規 1996.9)、阿部照哉他『世界の憲法集』(第2版 有信堂 1998)、連邦統計庁(Statistisches Bundesamt)資料(2003)