

## デジタル混信の発生地域に対する対策計画（地区別）

都道府県名
島根県

管理番号・
3204004

自治体コード	住所
32205	島根県大田市鳥井町大平(しまねけん おおだし とりいちょう おおびら)

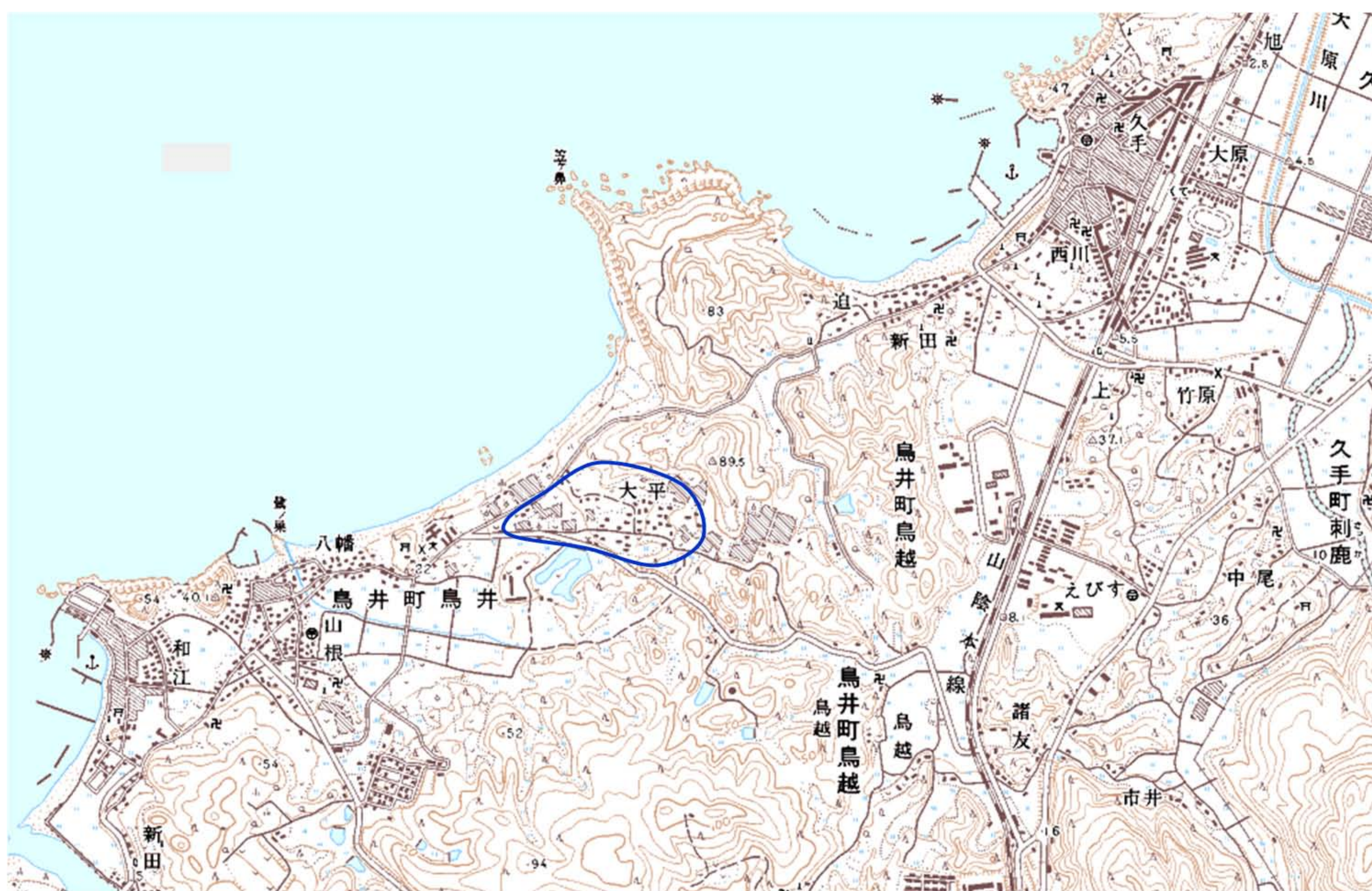
地上デジタル放送の受信状況					
	NHK総合	NHK教育	日本海テレビジョン放送	山陰放送	山陰中央テレビジョン放送
受信局所名	仁摩	仁摩	仁摩	仁摩	仁摩
地上デジタル放送の受信状況	×混信	×混信	×混信	×混信	×混信

受信状況の内訳

- :良好に受信可能
- ×混信 :混信により受信困難

対策計画					
	NHK総合	NHK教育	日本海テレビジョン放送	山陰放送	山陰中央テレビジョン放送
対策手法	CATV加入	CATV加入	CATV加入	CATV加入	CATV加入
難視世帯数	80	80	80	80	80
対策年度	2010	2010	2010	2010	2010
対策済み世帯数	0	0	0	0	0
未対策世帯数	80	80	80	80	80

範囲図



この地図は、国土地理院長の承認を得て、同院発行の数値地図25000（地図画像）を複製したものである。（承認番号 平22業複、第109号）

枠内：難視範囲

## デジタル混信の発生地域に対する対策計画（地区別）

都道府県名
島根県

管理番号・
3204005

自治体コード	住 所
32205	島根県大田市静間町新田(しまねけん おおだし しずまちょう しんでん)

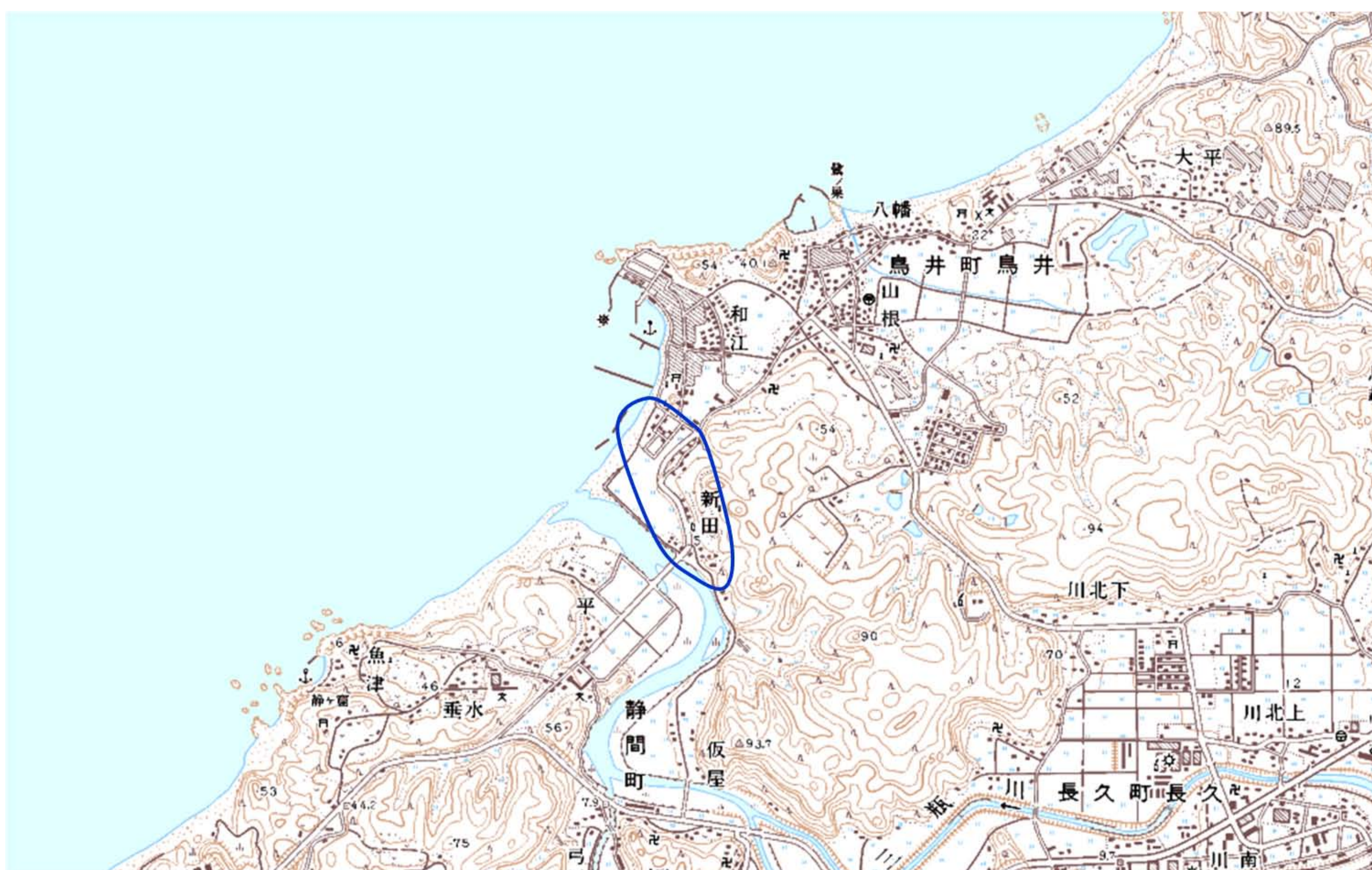
地上デジタル放送の受信状況					
	NHK総合	NHK教育	日本海テレビジョン放送	山陰放送	山陰中央テレビジョン放送
受信局所名	仁摩	仁摩	仁摩	仁摩	仁摩
地上デジタル放送の受信状況	×混信	×混信	×混信	×混信	×混信

受信状況の内訳

- :良好に受信可能
- ×混信 :混信により受信困難

対策計画					
	NHK総合	NHK教育	日本海テレビジョン放送	山陰放送	山陰中央テレビジョン放送
対策手法	CATV加入	CATV加入	CATV加入	CATV加入	CATV加入
難視世帯数	60	60	60	60	60
対策年度	2010	2010	2010	2010	2010
対策済み世帯数	0	0	0	0	0
未対策世帯数	60	60	60	60	60

範囲図



この地図は、国土地理院長の承認を得て、同院発行の数値地図25000（地図画像）を複製したものである。（承認番号 平22業複、第109号）

枠内：難視範囲

## デジタル混信の発生地域に対する対策計画（地区別）

都道府県名
島根県

管理番号・
3204006

自治体コード	住 所
32205	島根県大田市三瓶町小屋原(しまねけん おおだし さんべちょう こやはら)

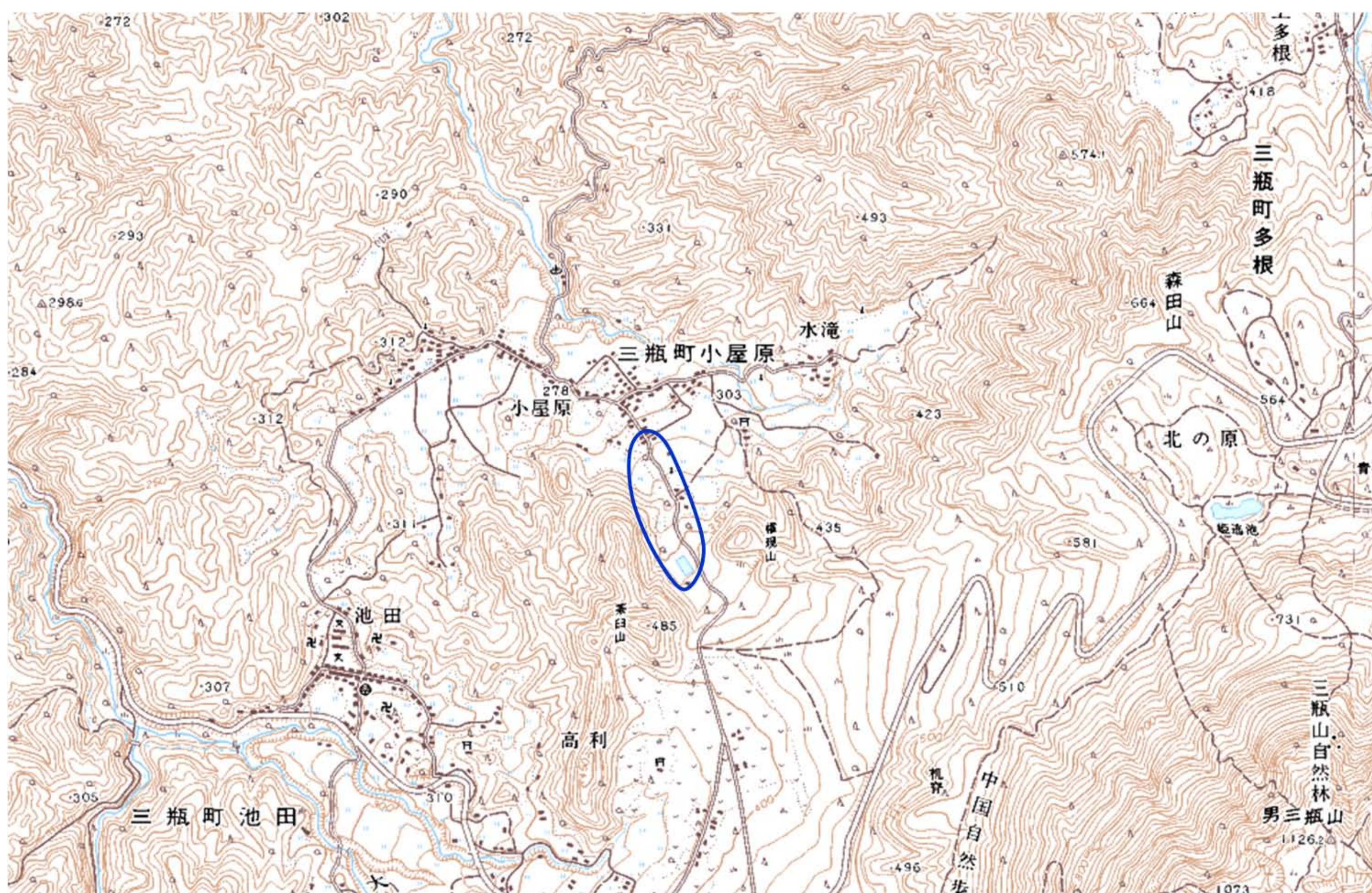
地上デジタル放送の受信状況					
	NHK総合	NHK教育	日本海テレビジョン放送	山陰放送	山陰中央テレビジョン放送
受信局所名	大田	大田	大田	大田	大田
地上デジタル放送の受信状況	×混信	×混信	×混信	×混信	×混信

受信状況の内訳

- :良好に受信可能
- ×混信 :混信により受信困難

対策計画					
	NHK総合	NHK教育	日本海テレビジョン放送	山陰放送	山陰中央テレビジョン放送
対策手法	CATV加入	CATV加入	CATV加入	CATV加入	CATV加入
難視世帯数	5	5	5	5	5
対策年度	2010	2010	2010	2010	2010
対策済み世帯数	0	0	0	0	0
未対策世帯数	5	5	5	5	5

範囲図



この地図は、国土地理院長の承認を得て、同院発行の数値地図25000（地図画像）を複製したものである。（承認番号 平22業複、第109号）

枠内：難視範囲

## デジタル混信の発生地域に対する対策計画（地区別）

都道府県名
島根県

管理番号・
3204007

自治体コード	住所
32205	島根県大田市三瓶町池田(しまねけん おおだし さんべちょう いけだ)

地上デジタル放送の受信状況					
	NHK総合	NHK教育	日本海テレビジョン放送	山陰放送	山陰中央テレビジョン放送
受信局所名	大田	大田	大田	大田	大田
地上デジタル放送の受信状況	×混信	×混信	×混信	×混信	×混信

受信状況の内訳

- :良好に受信可能
- ×混信 :混信により受信困難

対策計画					
	NHK総合	NHK教育	日本海テレビジョン放送	山陰放送	山陰中央テレビジョン放送
対策手法	CATV加入	CATV加入	CATV加入	CATV加入	CATV加入
難視世帯数	115	115	115	115	115
対策年度	2010	2010	2010	2010	2010
対策済み世帯数	0	0	0	0	0
未対策世帯数	115	115	115	115	115

範囲図



この地図は、国土地理院長の承認を得て、同院発行の数値地図25000（地図画像）を複製したものである。（承認番号 平22業複、第109号）

枠内：難視範囲