

別紙 1

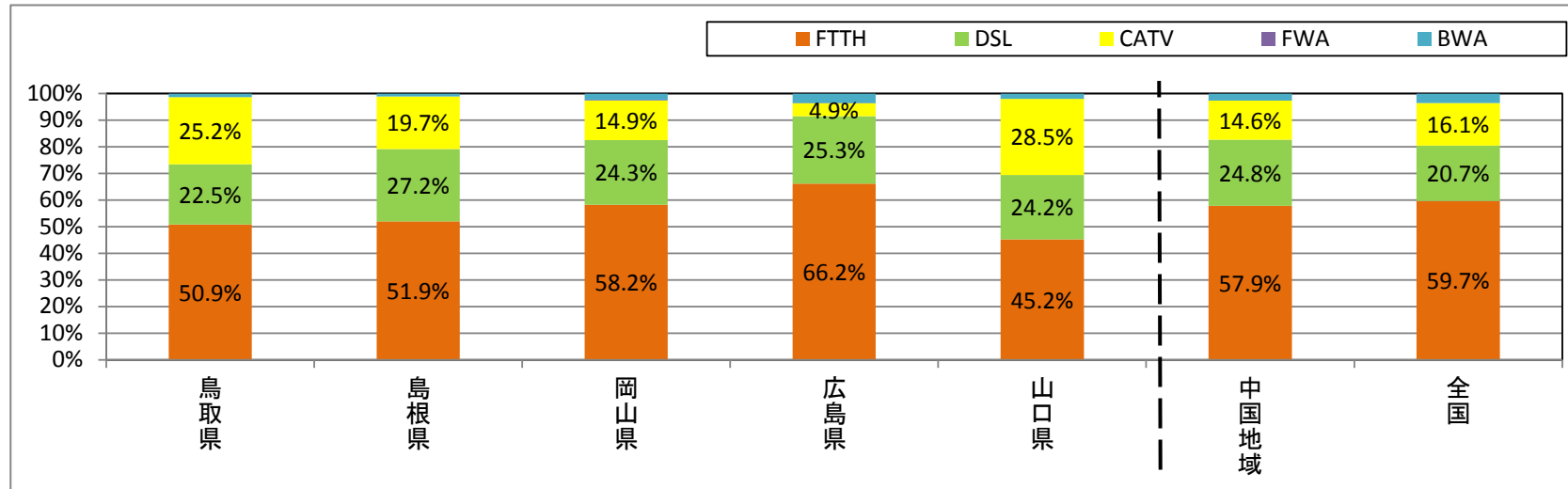
ブロードバンドサービスの各県別の契約数、普及率及び割合（平成23年9月末）

地域	世帯数	ブロードバンドサービス合計			FTTHアクセスサービス			DSLアクセスサービス		
		契約数	普及率	割合	契約数	普及率	割合	契約数	普及率	割合
鳥取県	211,964	126,993	59.9%	100.0%	64,701	30.5%	50.9%	28,622	13.5%	22.5%
島根県	262,219	146,692	55.9%	100.0%	76,118	29.0%	51.9%	39,932	15.2%	27.2%
岡山県	754,511	459,114	60.8%	100.0%	267,357	35.4%	58.2%	111,714	14.8%	24.3%
広島県	1,184,967	726,917	61.3%	100.0%	481,172	40.6%	66.2%	184,013	15.5%	25.3%
山口県	597,432	352,383	59.0%	100.0%	159,172	26.6%	45.2%	85,450	14.3%	24.2%
中国	3,011,093	1,812,099	60.2%	100.0%	1,048,520	34.8%	57.9%	449,731	14.9%	24.8%
全国	51,950,504	35,869,925	69.0%	100.0%	21,423,441	41.2%	59.7%	7,412,431	14.3%	20.7%

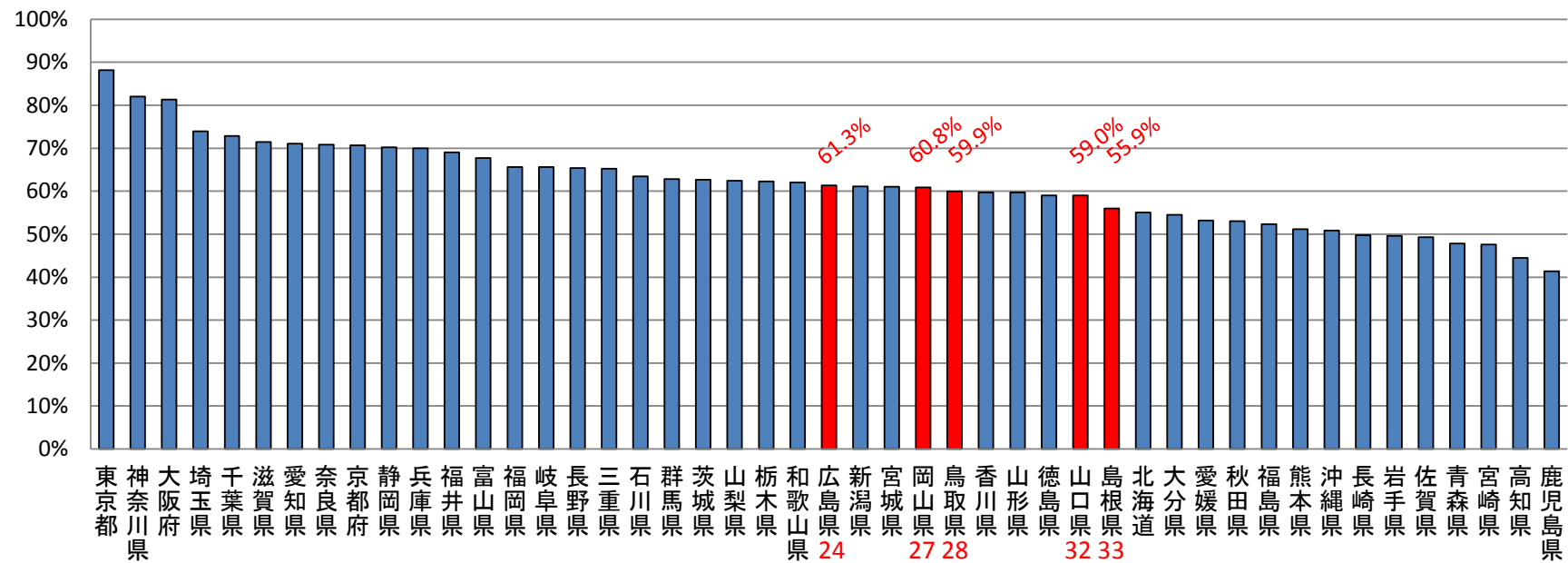
地域	世帯数	CATVアクセスサービス			FWAアクセスサービス			BWAアクセスサービス		
		契約数	普及率	割合	契約数	普及率	割合	契約数	普及率	割合
鳥取県	211,964	31,945	15.1%	25.2%	0	-	-	1,725	0.8%	1.4%
島根県	262,219	28,951	11.0%	19.7%	31	0.0%	0.0%	1,660	0.6%	1.1%
岡山県	754,511	68,308	9.1%	14.9%	749	0.1%	0.2%	10,986	1.5%	2.4%
広島県	1,184,967	35,511	3.0%	4.9%	440	0.0%	0.1%	25,781	2.2%	3.5%
山口県	597,432	100,554	16.8%	28.5%	112	0.0%	0.0%	7,095	1.2%	2.0%
中国	3,011,093	265,269	8.8%	14.6%	1,332	0.0%	0.1%	47,247	1.6%	2.6%
全国	51,950,504	5,780,035	11.1%	16.1%	9,754	0.0%	0.0%	1,244,264	2.4%	3.5%

注：世帯数は、総務省統計局発表の「平成22年国勢調査（平成22年10月）」の世帯数を使用しています。

・ブロードバンドサービスの各サービス別割合



・ブロードバンドサービスの都道府県別の普及率



※都道府県の下に数字は順位を表しています。