

デジタル混信の発生地域に対する対策計画（地区別）

都道府県名	管理番号
鳥取県	3101894

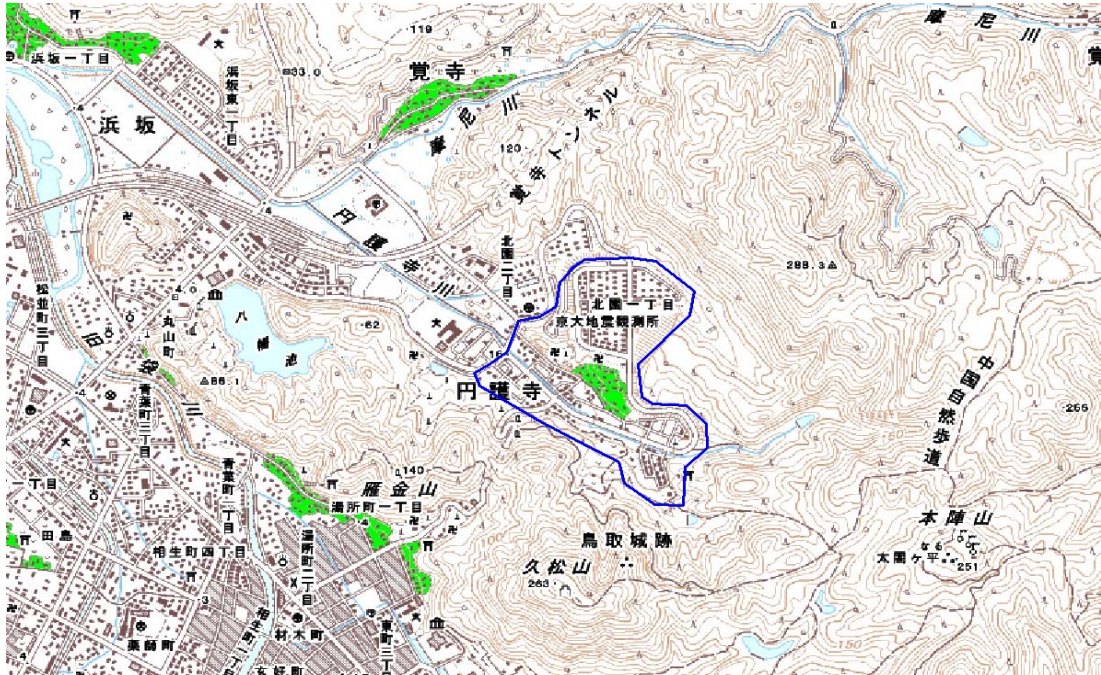
自治体コード	住所
31201	鳥取県鳥取市北園

地上デジタル放送の受信状況					
	NHK総合	NHK教育	日本海テレビジョン放送	山陰放送	山陰中央テレビジョン放送
受信局所名	円護寺	円護寺	円護寺	円護寺	円護寺
地上デジタル放送の受信状況	×混信	×混信	×混信	×混信	×混信

受信状況の内訳
○ :良好に受信可能
×混信 :混信により受信困難

対策計画					
	NHK総合	NHK教育	日本海テレビジョン放送	山陰放送	山陰中央テレビジョン放送
対策手法	CATV加入				
該当地区	範囲図の青線で囲まれた地区				
対策開始年度	2012				
対策済み世帯数	0				
対象世帯	当該地区のうち混信の発生が確認された世帯				

範囲図



この地図は、国土地理院長の承認を得て、同院発行の数値地図25000（地図画像）を複製したものである。（承認番号 平23情複、第184号）

枠内：難視範囲

備考
平成24年8月31日 混信を受けているチャンネルとして日本海テレビジョン放送を追記するとともに対策計画の対象として追加。

デジタル混信の発生地域に対する対策計画（地区別）

都道府県名	管理番号
広島県	3440034

自治体コード	住 所
34205	広島県尾道市向島町(ひろしまけん おのみちし むかいしまちょう)

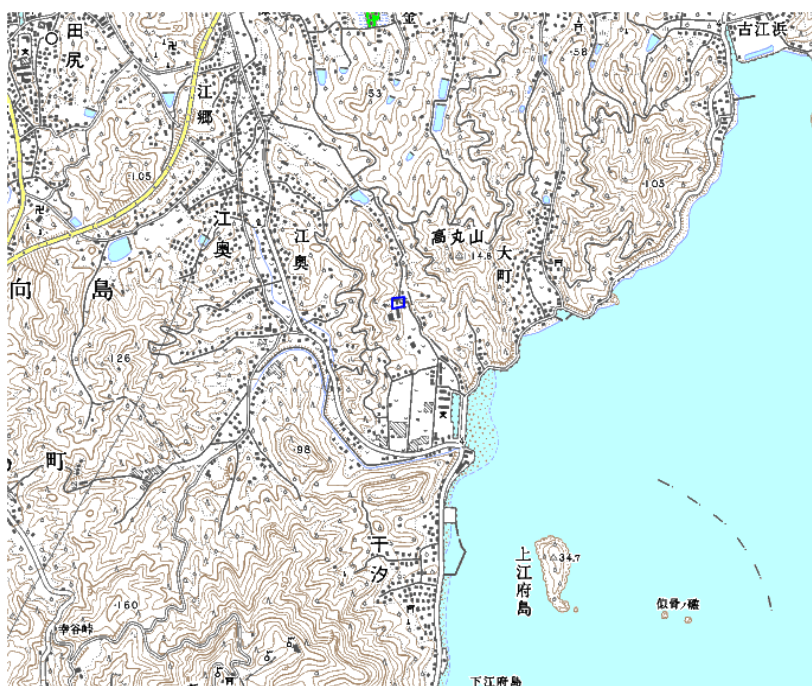
地上デジタル放送の受信状況						
	NHK総合	NHK教育	中国放送	広島テレビ放送	広島ホームテレビ	テレビ新広島
受信局所名	尾道	尾道	尾道	尾道	尾道	尾道
地上デジタル放送の受信状況	対象外	対象外	×混信	対象外	対象外	対象外

受信状況の内訳

- :良好に受信可能
- ×混信 :混信により受信困難

対策計画						
	NHK総合	NHK教育	中国放送	広島テレビ放送	広島ホームテレビ	テレビ新広島
対策手法			受信アンテナ移設			
該当地区			範囲図の青線で囲まれた地区			
対策開始年度			2011			
対策済み世帯数			0			
対象世帯			当該地区のうち混信の発生が確認された世帯			

範囲図



この地図は、国土地理院長の承認を得て、同院発行の数値地図25000（地図画像）を複製したものである。（承認番号 平23情複、第184号）

枠内

 : 難視範囲