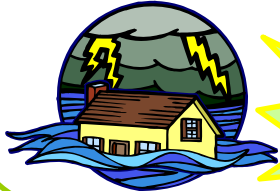
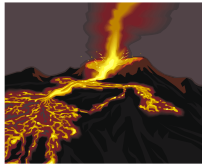


検討の背景

災害時！

自治体

- ・災害情報を伝えたい！
- ・避難勧告を正確に伝えたい！
- ・避難場所を伝えたい！



情報を伝えたい！

既存メディアでは、
個々の被災地に合った、
きめ細かい情報提供が
困難！

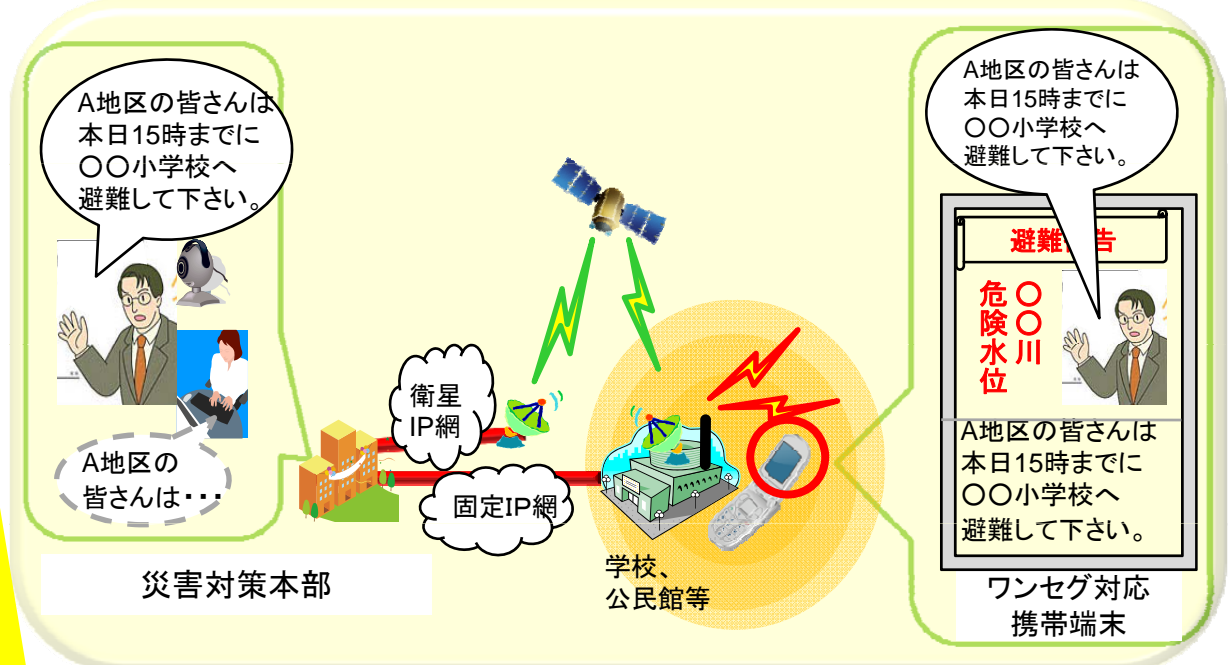
住民

情報が欲しい！

- ・川が溢れそう・・・
- ・いつ、どこに避難したらいい？
- ・救援物資の配布時間・場所は？
- ・仮設住宅の申請はいつ・どこに？

ワンセグ対応携帯端末に注目！

エリア限定ワンセグ放送システム



検討項目

- ◆適正な送信条件等
- ◆IP網や衛星経由による情報伝達方策
- ◆地域における観光情報や商店街等の情報、
自治体からのコミュニティ情報提供等の利活用・・・etc

- ・必要エリアの確保
- ・混信回避
- ・周波数の有効利用
- ・低廉なシステムの開発、普及
- ・といった観点から

調査検討会の概要（利活用）

観光情報

観光協会

ロープウェイは本日強風のため運行休止です。

そば打ち体験

■ロープウェイは本日運行休止
■そば打ち体験 あと5名参加できます

ワンセグ対応携帯端末

イベント（観光地を巡りながら答えを当てて商品ゲット！？）

指令1。セブスターの木の下の看板を見よ。

「北西に20歩進め」

「マイルドセブンの丘の木は何本？」

指令2。箱の中のクイズに答えよ。

ゴール 正解！ ○本！

ワンセグ対応携帯端末

商店街情報

こんなジャケットはいかが？

〇〇洋品店からのお知らせ

4時からお肉半額セールだよ！

〇〇スーパーからのお知らせ

お得ね！

ワンセグ対応携帯端末

コミュニティ情報

役場からのお知らせ

「本日、A型が不足しています。献血にご協力を…」

「不審者が〇〇通りに出没しています」

「〇〇申請受付中。申請用紙に署名・捺印の上提出を…」

■献血：A型が不足しています
■不審者情報：〇〇通りに出没
■〇〇申請受付中。申請用紙に署名・捺印の上提出を…

ワンセグ対応携帯端末