

デジタル混信の発生地域に対する対策計画（地区別）

都道府県名	北海道
-------	-----

管理番号	140005
------	--------

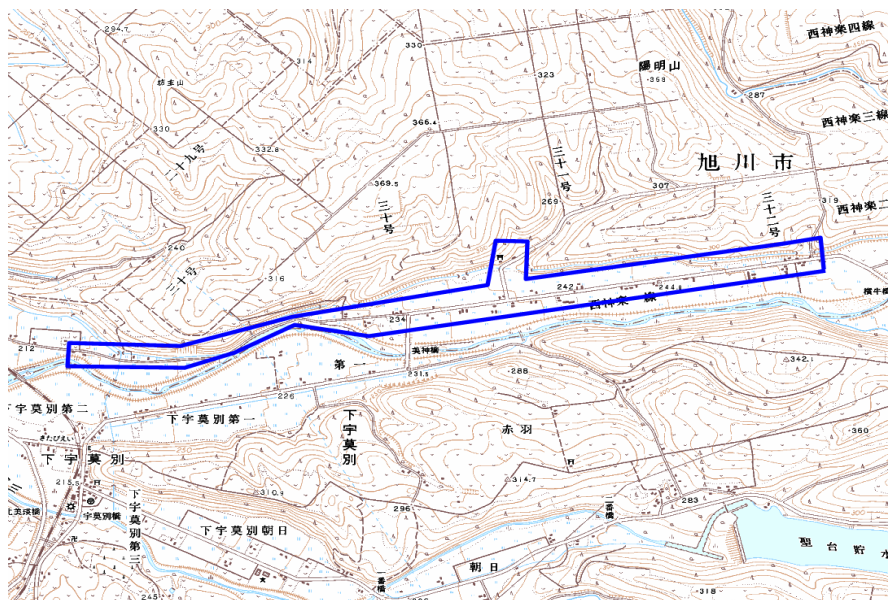
自治体コード	住所
1204	北海道旭川市西神楽就業地区

地上デジタル放送の受信状況							
	NHK総合	NHK教育	北海道放送	札幌テレビ	北海道テレビ	北海道文化放送	テレビ北海道
受信局所名	札幌	札幌	札幌	札幌	札幌	札幌	札幌
地上デジタル放送の受信状況	×混信	×混信	×混信	×混信	×混信	×混信	×混信

受信状況の内訳
 ○ :良好に受信可能
 ×混信 :混信により受信困難

対策計画							
	NHK総合	NHK教育	北海道放送	札幌テレビ	北海道テレビ	北海道文化放送	テレビ北海道
対策手法	共聴施設設置	共聴施設設置	共聴施設設置	共聴施設設置	共聴施設設置	共聴施設設置	共聴施設設置
難視聴世帯数	24	24	24	24	24	24	24
対策年度	2010	2010	2010	2010	2010	2010	2010
対策済み世帯数	0	0	0	0	0	0	0
未対策世帯数	24	24	24	24	24	24	24

範囲図



この地図は、国土地理院長の承認を得て、同院発行の数値地図25000（地図画像）を複製したものである。（承認番号 平21業複、第72号）

枠内：難視聴範囲

備考
