

デジタル混信の発生地域に対する対策計画（地区別）

都道府県名
北海道

管理番号・
140021

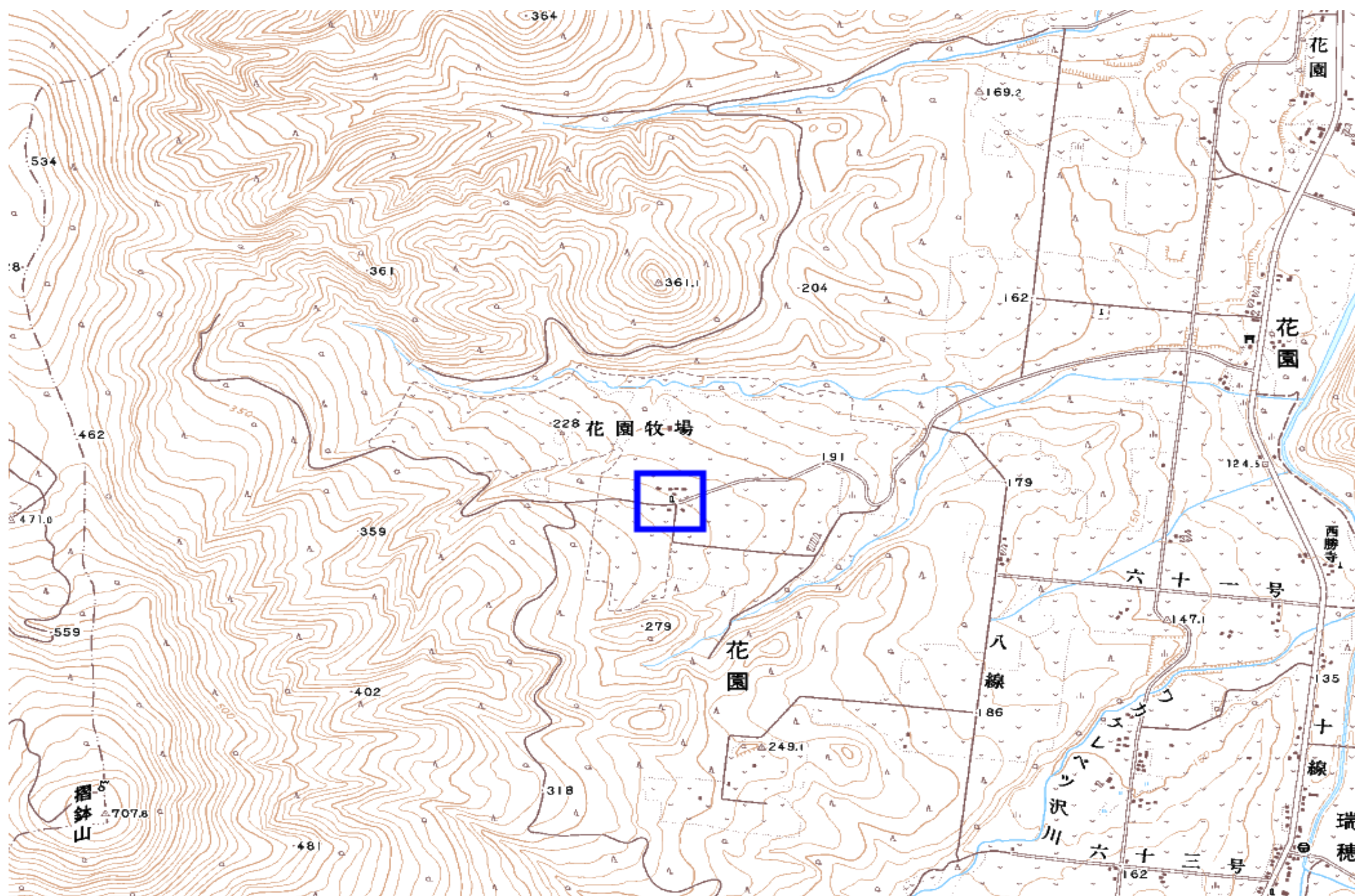
自治体コード	住所
01208	北海道北見市留辺蘂町花園

地上デジタル放送の受信状況						
	NHK総合	NHK教育	北海道放送	札幌テレビ放送	北海道テレビ放送	北海道文化放送
受信局所名	若佐	若佐	若佐	若佐	若佐	若佐
地上デジタル放送の受信状況	○	○	×混信	×混信	×混信	×混信

受信状況の内訳
 ○ :良好に受信可能
 ×混信 :混信により受信困難

対策計画						
	NHK総合	NHK教育	北海道放送	札幌テレビ放送	北海道テレビ放送	北海道文化放送
対策手法	高性能アンテナ改修	高性能アンテナ改修	高性能アンテナ改修	高性能アンテナ改修	高性能アンテナ改修	高性能アンテナ改修
難視世帯数			1	1	1	1
対策年度			2010	2010	2010	2010
対策済み世帯数			0	0	0	0
未対策世帯数			1	1	1	1

範囲図



この地図は、国土地理院長の承認を得て、同院発行の数値地図25000（地図画像）を複製したものである。（承認番号 平21業複、第72号）

枠内：難視範囲

備考

デジタル混信の発生地域に対する対策計画（地区別）

都道府県名
北海道

管理番号
140019

自治体コード	住 所
01633	北海道河東郡上士幌町郊外

地上デジタル放送の受信状況						
	NHK総合	NHK教育	北海道放送	札幌テレビ放送	北海道テレビ放送	北海道文化放送
受信局所名	帯広	帯広	帯広	帯広	帯広	帯広
地上デジタル放送の受信状況	×混信	×混信	×混信	×混信	×混信	×混信

受信状況の内訳

- :良好に受信可能
- ×混信 :混信により受信困難

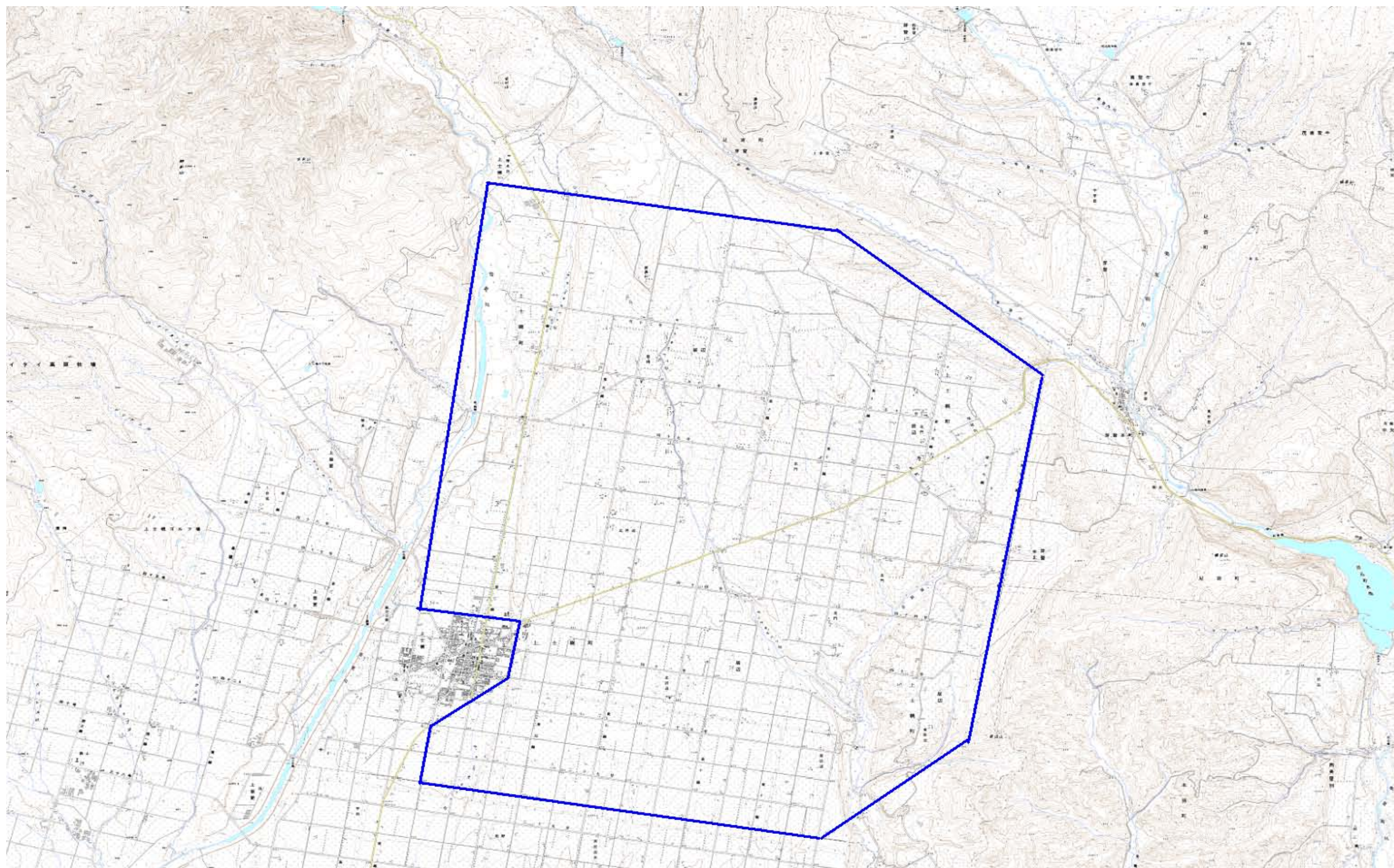
対策計画						
	NHK総合	NHK教育	北海道放送	札幌テレビ放送	北海道テレビ放送	北海道文化放送
対策手法	高性能アンテナ改修及びGⅠ受信機対策等	高性能アンテナ改修及びGⅠ受信機対策等	高性能アンテナ改修及びGⅠ受信機対策等	高性能アンテナ改修及びGⅠ受信機対策等	高性能アンテナ改修及びGⅠ受信機対策等	高性能アンテナ改修及びGⅠ受信機対策等
難視世帯数	40	40	40	40	40	40
対策年度	2010	2010	2010	2010	2010	2010
対策済み世帯数	0	0	0	0	0	0
未対策世帯数	40	40	40	40	40	40

範囲図

別添

備考

上士幌 範囲図



この地図は、国土地理院長の承認を得て、同院発行の数値地図25000（地図画像）を複製したものである。（承認番号 平21業複、第72号）
[] 枠内：難視範囲

デジタル混信の発生地域に対する対策計画（地区別）

都道府県名
北海道

管理番号・
140016

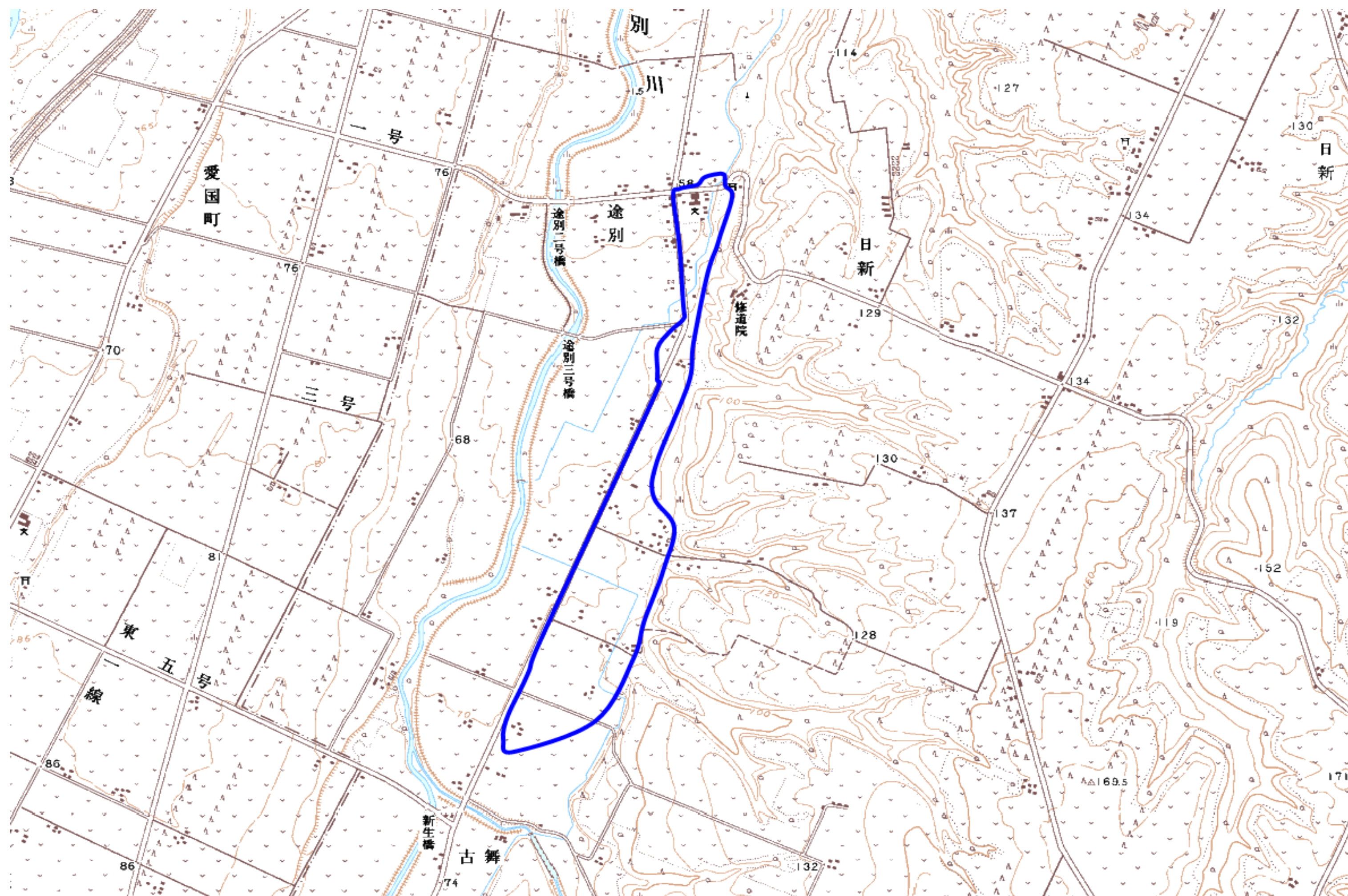
自治体コード	住所
01643	北海道中川郡幕別町途別

地上デジタル放送の受信状況						
	NHK総合	NHK教育	北海道放送	札幌テレビ放送	北海道テレビ放送	北海道文化放送
受信局所名	帯広	帯広	帯広	帯広	帯広	帯広
地上デジタル放送の受信状況	×混信	×混信	×混信	×混信	×混信	×混信

受信状況の内訳
 ○ : 良好に受信可能
 ×混信 : 混信により受信困難

対策計画						
	NHK総合	NHK教育	北海道放送	札幌テレビ放送	北海道テレビ放送	北海道文化放送
対策手法	高性能アンテナ改修及びG1受信機対策等	高性能アンテナ改修及びG1受信機対策等	高性能アンテナ改修及びG1受信機対策等	高性能アンテナ改修及びG1受信機対策等	高性能アンテナ改修及びG1受信機対策等	高性能アンテナ改修及びG1受信機対策等
難視世帯数	18	18	18	18	18	18
対策年度	2010	2010	2010	2010	2010	2010
対策済み世帯数	0	0	0	0	0	0
未対策世帯数	18	18	18	18	18	18

範囲図



この地図は、国土地理院長の承認を得て、同院発行の数値地図25000（地図画像）を複製したものである。（承認番号 平21業複、第72号）

枠内：難視範囲

備考

デジタル混信の発生地域に対する対策計画（地区別）

都道府県名
北海道

管理番号・
140016

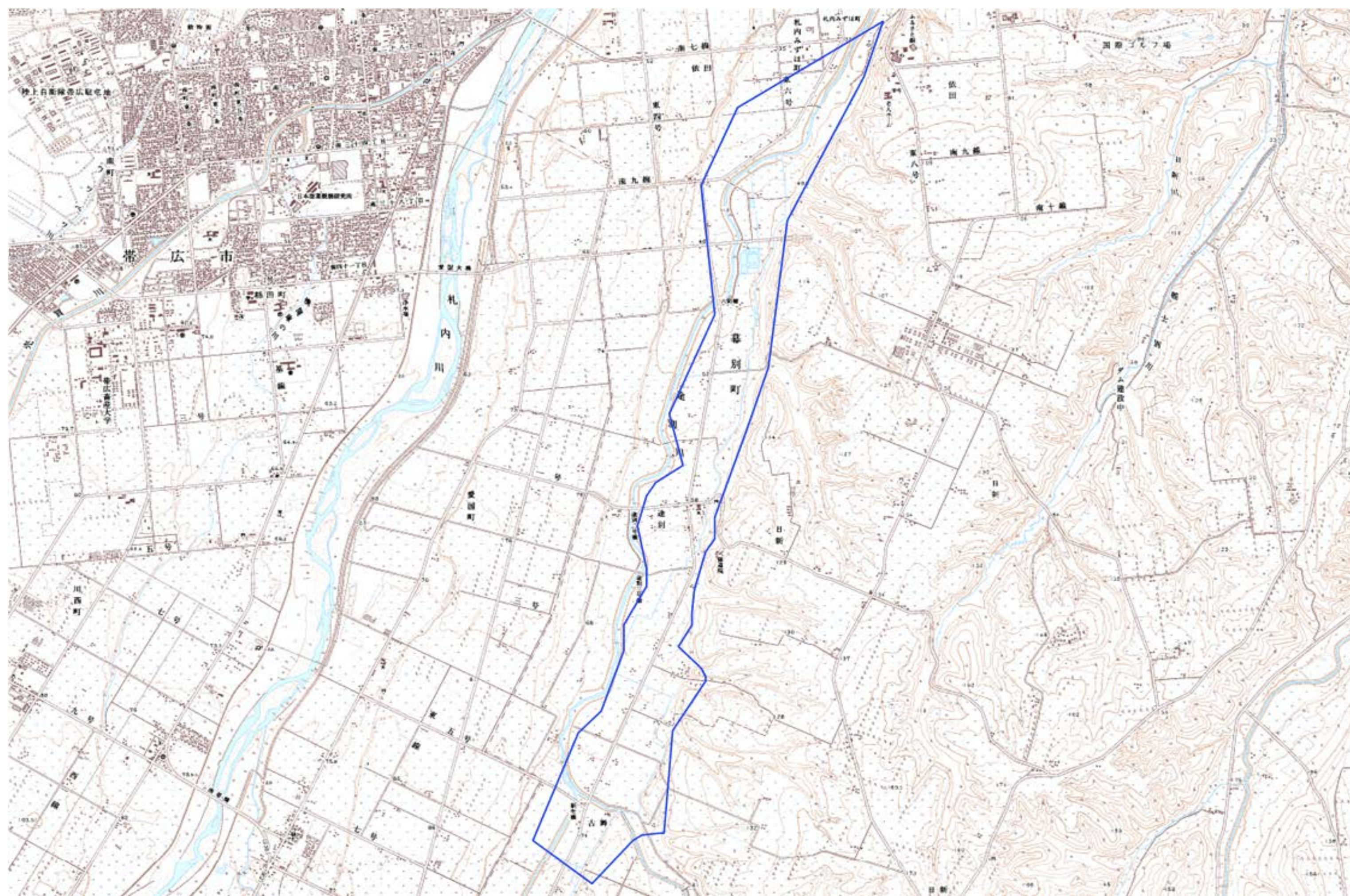
自治体コード	住 所
1643	北海道中川郡幕別町途別

地上デジタル放送の受信状況							
	NHK総合	NHK教育	北海道放送	札幌テレビ	北海道テレビ	北海道文化放送	テレビ北海道
受信局所名	帯広	帯広	帯広	帯広	帯広	帯広	
地上デジタル放送の受信状況	×混信	×混信	×混信	×混信	×混信	×混信	

受信状況の内訳
 ○ :良好に受信可能
 ×混信 :混信により受信困難

対策計画							
	NHK総合	NHK教育	北海道放送	札幌テレビ	北海道テレビ	北海道文化放送	テレビ北海道
対策手法	高利得受信アンテナ等	高利得受信アンテナ等	高利得受信アンテナ等	高利得受信アンテナ等	高利得受信アンテナ等	高利得受信アンテナ等	
該当地区	範囲図の青線で囲まれた地区						
対策年度	2010	2010	2010	2010	2010	2010	
該当世帯	当該地区のうち混信の発生が確認された世帯						

範囲図



この地図は、国土地理院長の承認を得て、同院発行の数値地図25000（地図画像）を複製したものである。（承認番号 平23情複、第184号）

枠内：難視範囲

備考
平成24年2月9日、範囲拡大。