

**北陸3県における携帯電話・PHS契約数の推移等
(平成24年9月末)**

平成24年11月21日
総務省北陸総合通信局

携帯電話及びPHSの契約数等の推移(1-1)

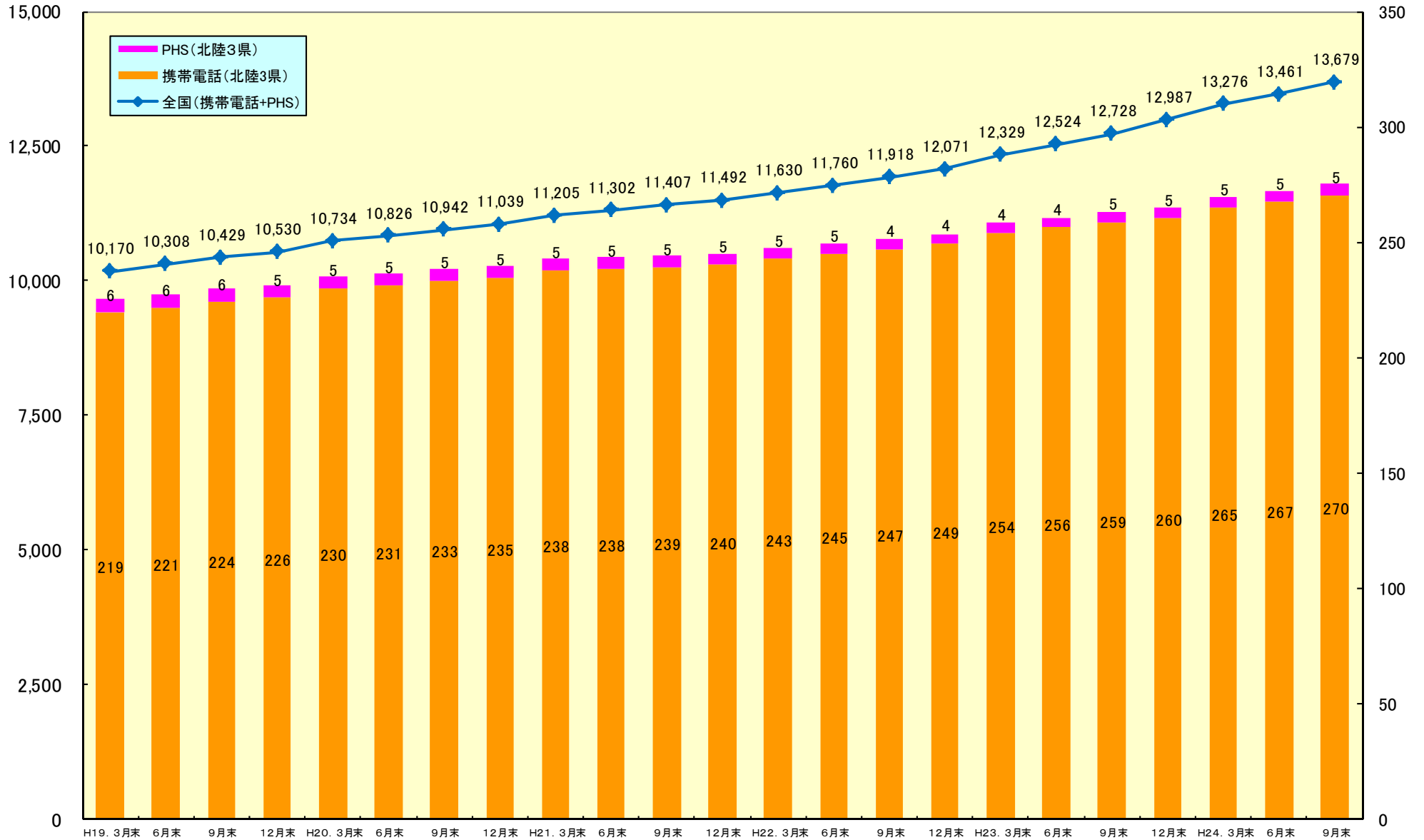
	携 帯 電 話						P H S						合 計					
	北陸3県			全 国			北陸3県			全 国			北陸3県			全 国		
	契約数	増減数	普及率	契約数	増減数	普及率	契約数	増減数	普及率	契約数	増加数	普及率	契約数	増減数	普及率	契約数	増減数	普及率
H19. 3月末	2,192,586	44,020	70.6%	96,717,920	1,781,962	75.7%	61,542	-16	2.0%	4,980,245	90,239	3.9%	2,254,128	44,004	72.5%	101,698,165	1,872,201	79.6%
6月末	2,213,770	21,184	71.2%	98,056,477	1,338,557	76.7%	61,173	-369	2.0%	5,021,800	41,555	3.9%	2,274,943	20,815	73.2%	103,078,277	1,380,112	80.7%
9月末	2,237,324	23,554	72.0%	99,334,070	1,277,593	77.7%	59,362	-1,811	1.9%	4,955,862	-65,938	3.9%	2,296,686	21,743	73.9%	104,289,932	1,211,655	81.6%
12月末	2,256,590	19,266	72.6%	100,525,078	1,191,008	78.7%	54,687	-4,675	1.8%	4,772,187	-183,675	3.7%	2,311,277	14,591	74.4%	105,297,265	1,007,333	82.4%
H20. 3月末	2,299,033	42,443	74.0%	102,724,567	2,199,489	80.4%	51,465	-3,222	1.7%	4,614,407	-157,780	3.6%	2,350,498	39,221	75.6%	107,338,974	2,041,709	84.0%
6月末	2,312,412	13,379	74.4%	103,648,472	923,905	81.1%	52,248	783	1.7%	4,614,797	390	3.6%	2,364,660	14,162	76.1%	108,263,269	924,295	84.7%
9月末	2,332,414	20,002	75.1%	104,833,573	1,185,101	82.0%	52,815	567	1.7%	4,586,463	-28,334	3.6%	2,385,229	20,569	76.8%	109,420,036	1,156,767	85.6%
12月末	2,345,576	13,162	75.5%	105,825,177	991,604	82.8%	53,112	297	1.7%	4,569,819	-16,644	3.6%	2,398,688	13,459	77.2%	110,394,996	974,960	86.4%
H21. 3月末	2,375,240	29,664	76.4%	107,486,667	1,661,490	84.1%	53,231	119	1.7%	4,563,410	-6,409	3.6%	2,428,471	29,783	78.2%	112,050,077	1,655,081	87.7%
6月末	2,382,374	7,134	76.7%	108,488,624	1,001,957	84.9%	53,415	184	1.7%	4,536,128	-27,282	3.6%	2,435,789	7,318	78.4%	113,024,752	974,675	88.5%
9月末	2,389,653	7,279	76.9%	109,633,719	1,145,095	85.8%	52,407	-1,008	1.7%	4,434,880	-101,248	3.5%	2,442,060	6,271	78.6%	114,068,599	1,043,847	89.3%
12月末	2,399,927	10,274	77.2%	110,617,383	983,664	86.6%	50,682	-1,725	1.6%	4,299,373	-135,507	3.4%	2,450,609	8,549	78.9%	114,916,756	848,157	89.9%
H22. 3月末	2,426,614	26,687	78.1%	112,182,922	1,565,539	87.8%	48,019	-2,663	1.5%	4,112,456	-186,917	3.2%	2,474,633	24,024	79.6%	116,295,378	1,378,622	91.0%
6月末	2,448,014	21,400	78.8%	113,716,460	1,533,538	89.0%	45,660	-2,359	1.5%	3,882,804	-229,652	3.0%	2,493,674	19,041	80.3%	117,599,264	1,303,886	92.0%
9月末	2,469,775	21,761	79.5%	115,400,828	1,684,368	90.3%	43,665	-1,995	1.4%	3,777,748	-105,056	3.0%	2,513,440	19,766	80.9%	119,178,576	1,579,312	93.3%
12月末	2,494,012	24,237	80.3%	117,060,886	1,660,058	91.6%	41,158	-2,507	1.3%	3,647,784	-129,964	2.9%	2,535,170	21,730	81.6%	120,708,670	1,530,094	94.5%
H23. 3月末	2,540,707	46,695	82.8%	119,535,344	2,474,458	93.3%	41,294	136	1.3%	3,751,781	103,997	2.9%	2,582,001	46,831	84.1%	123,287,125	2,578,455	96.3%
6月末	2,561,694	20,987	83.5%	121,246,678	1,711,334	94.7%	44,011	2,717	1.4%	3,993,782	242,001	3.1%	2,605,705	23,704	84.9%	125,240,460	1,953,335	97.8%
9月末	2,585,484	23,790	84.2%	123,129,010	1,882,332	96.2%	45,199	1,188	1.5%	4,151,846	158,064	3.2%	2,630,683	24,978	85.7%	127,280,856	2,040,396	99.4%
12月末	2,601,336	15,852	84.8%	125,557,108	2,428,098	98.0%	46,783	1,584	1.5%	4,311,310	159,464	3.4%	2,648,119	17,436	86.3%	129,868,418	2,587,562	101.4%
H24. 3月末	2,649,098	47,762	86.3%	128,204,758	2,647,650	100.1%	48,679	1,896	1.6%	4,556,367	245,057	3.6%	2,697,777	49,658	87.9%	132,761,125	2,892,707	103.7%
6月末	2,672,984	23,886	87.1%	129,910,773	1,706,015	101.4%	49,598	919	1.6%	4,696,310	139,943	3.7%	2,722,582	24,805	88.7%	134,607,083	1,845,958	105.1%
9月末	2,701,469	28,485	88.0%	131,973,484	2,062,711	103.1%	50,614	1,016	1.6%	4,813,679	117,369	3.8%	2,752,083	29,501	89.7%	136,787,163	2,180,080	106.8%

注1) 平成23年3月末以降の普及率の算出には、平成22年国勢調査(H22.10.1)の人口を使用しています。
 注2) 平成22年12月末以前の普及率の算出には、平成17年国勢調査(H17.10.1)の人口を使用しています。

携帯電話及びPHSの契約数の推移(1-2)

[全国 : 万件]

[北陸 : 万件]



県別携帯電話の契約数等の推移(2-1)

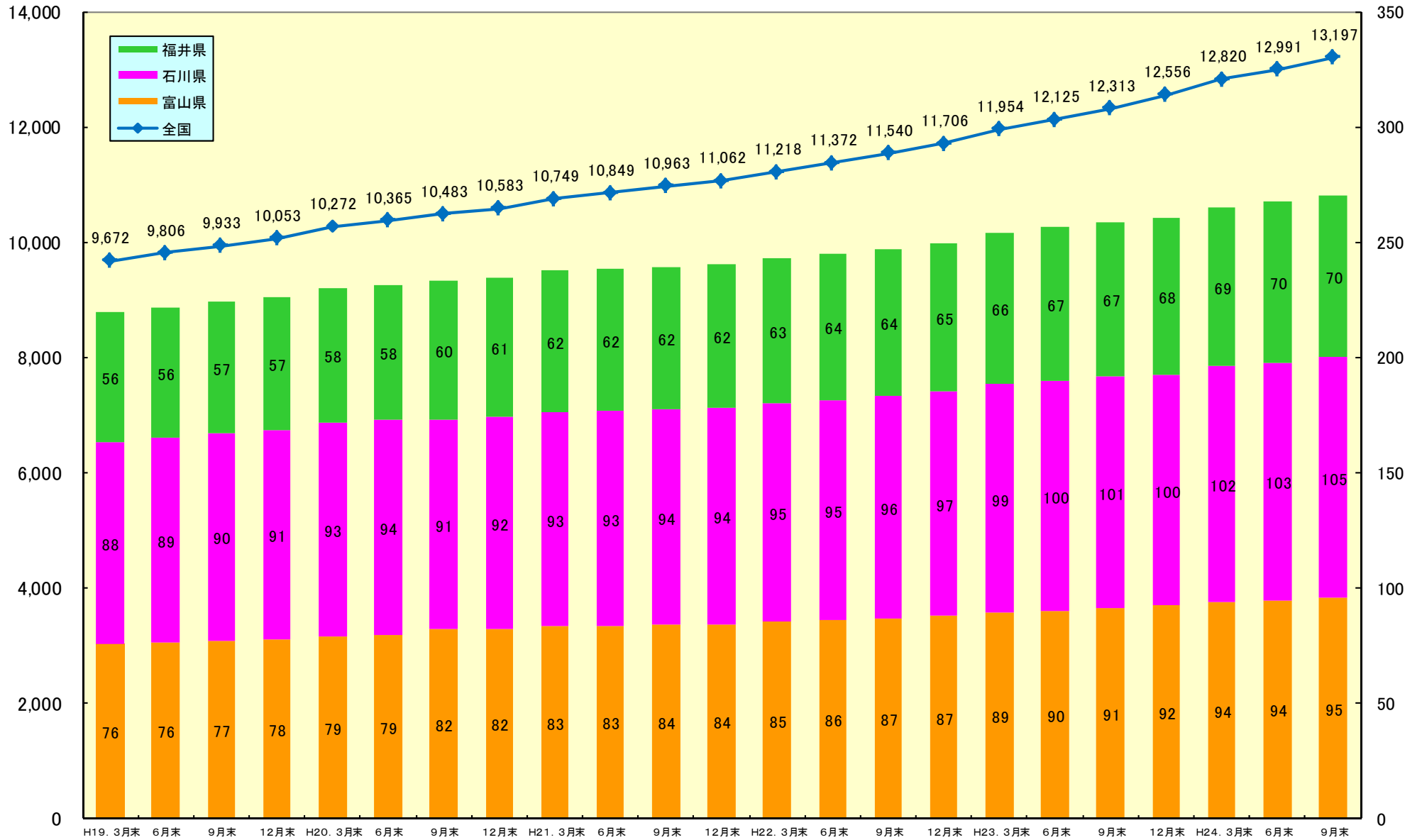
	富山県			石川県			福井県			北陸3県			全国		
	契約数	増減数	普及率	契約数	増減数	普及率	契約数	増減数	普及率	契約数	増減数	普及率	契約数	増減数	普及率
H19. 3月末	755,056	13,445	67.9%	875,580	18,627	74.6%	561,950	11,948	68.4%	2,192,586	44,020	70.6%	96,717,920	1,781,962	75.7%
6月末	761,996	6,940	68.5%	887,119	11,539	75.6%	564,655	2,705	68.7%	2,213,770	21,184	71.2%	98,056,477	1,338,557	76.7%
9月末	769,251	7,255	69.2%	899,251	12,132	76.6%	568,822	4,167	69.2%	2,237,324	23,554	72.0%	99,334,070	1,277,593	77.7%
12月末	775,353	6,102	69.7%	909,013	9,762	77.4%	572,224	3,402	69.6%	2,256,590	19,266	72.6%	100,525,078	1,191,008	78.7%
H20. 3月末	787,736	12,383	70.9%	928,925	19,912	79.1%	582,372	10,148	70.9%	2,299,033	42,443	74.0%	102,724,567	2,199,489	80.4%
6月末	792,890	5,154	71.3%	935,125	6,200	79.7%	584,397	2,025	71.1%	2,312,412	13,379	74.4%	103,648,472	923,905	81.1%
9月末	816,485	23,595	73.4%	911,554	-23,571	77.6%	604,375	19,978	73.6%	2,332,414	20,002	75.1%	104,833,573	1,185,101	82.0%
12月末	820,973	4,488	73.8%	917,338	5,784	78.1%	607,265	2,890	73.9%	2,345,576	13,162	75.5%	105,825,177	991,604	82.8%
H21. 3月末	830,100	9,127	74.7%	928,446	11,108	79.1%	616,694	9,429	75.1%	2,375,240	29,664	76.4%	107,486,667	1,661,490	84.1%
6月末	833,159	3,059	74.9%	931,033	2,587	79.3%	618,182	1,488	75.2%	2,382,374	7,134	76.7%	108,488,624	1,001,957	84.9%
9月末	836,178	3,019	75.2%	935,248	4,215	79.7%	618,227	45	75.2%	2,389,653	7,279	76.9%	109,633,719	1,145,095	85.8%
12月末	839,941	3,763	75.6%	939,574	4,326	80.0%	620,412	2,185	75.5%	2,399,927	10,274	77.2%	110,617,383	983,664	86.6%
H22. 3月末	850,741	10,800	76.5%	946,818	7,244	80.6%	629,055	8,643	76.6%	2,426,614	26,687	78.1%	112,182,922	1,565,539	87.8%
6月末	858,268	7,527	77.2%	953,301	6,483	81.2%	636,445	7,390	77.5%	2,448,014	21,400	78.8%	113,716,460	1,533,538	89.0%
9月末	866,369	8,101	77.9%	963,021	9,720	82.0%	640,385	3,940	77.9%	2,469,775	21,761	79.5%	115,400,828	1,684,368	90.3%
12月末	874,158	7,789	78.6%	974,028	11,007	83.0%	645,826	5,441	78.6%	2,494,012	24,237	80.3%	117,060,886	1,660,058	91.6%
H23. 3月末	889,516	15,358	81.4%	990,933	16,905	84.7%	660,258	14,432	81.9%	2,540,707	46,695	82.8%	119,535,344	2,474,458	93.3%
6月末	898,522	9,006	82.2%	998,048	7,115	85.3%	665,124	4,866	82.5%	2,561,694	20,987	83.5%	121,246,678	1,711,334	94.7%
9月末	907,622	9,100	83.0%	1,007,619	9,571	86.1%	670,243	5,119	83.1%	2,585,484	23,790	84.2%	123,129,010	1,882,332	96.2%
12月末	919,466	11,844	84.1%	1,003,392	-4,227	85.8%	678,478	8,235	84.1%	2,601,336	15,852	84.8%	125,557,108	2,428,098	98.0%
H24. 3月末	935,937	16,471	85.6%	1,022,716	19,324	87.4%	690,445	11,967	85.6%	2,649,098	47,762	86.3%	128,204,758	2,647,650	100.1%
6月末	944,799	8,862	86.4%	1,032,223	9,507	88.2%	695,962	5,517	86.3%	2,672,984	23,886	87.1%	129,910,773	1,706,015	101.4%
9月末	954,374	9,575	87.3%	1,045,025	12,802	89.3%	702,070	6,108	87.1%	2,701,469	28,485	88.0%	131,973,484	2,062,711	103.1%

注1) 平成23年3月末以降の普及率の算出には、平成22年国勢調査(H22.10.1)の人口を使用しています。
 注2) 平成22年12月末以前の普及率の算出には、平成17年国勢調査(H17.10.1)の人口を使用しています。

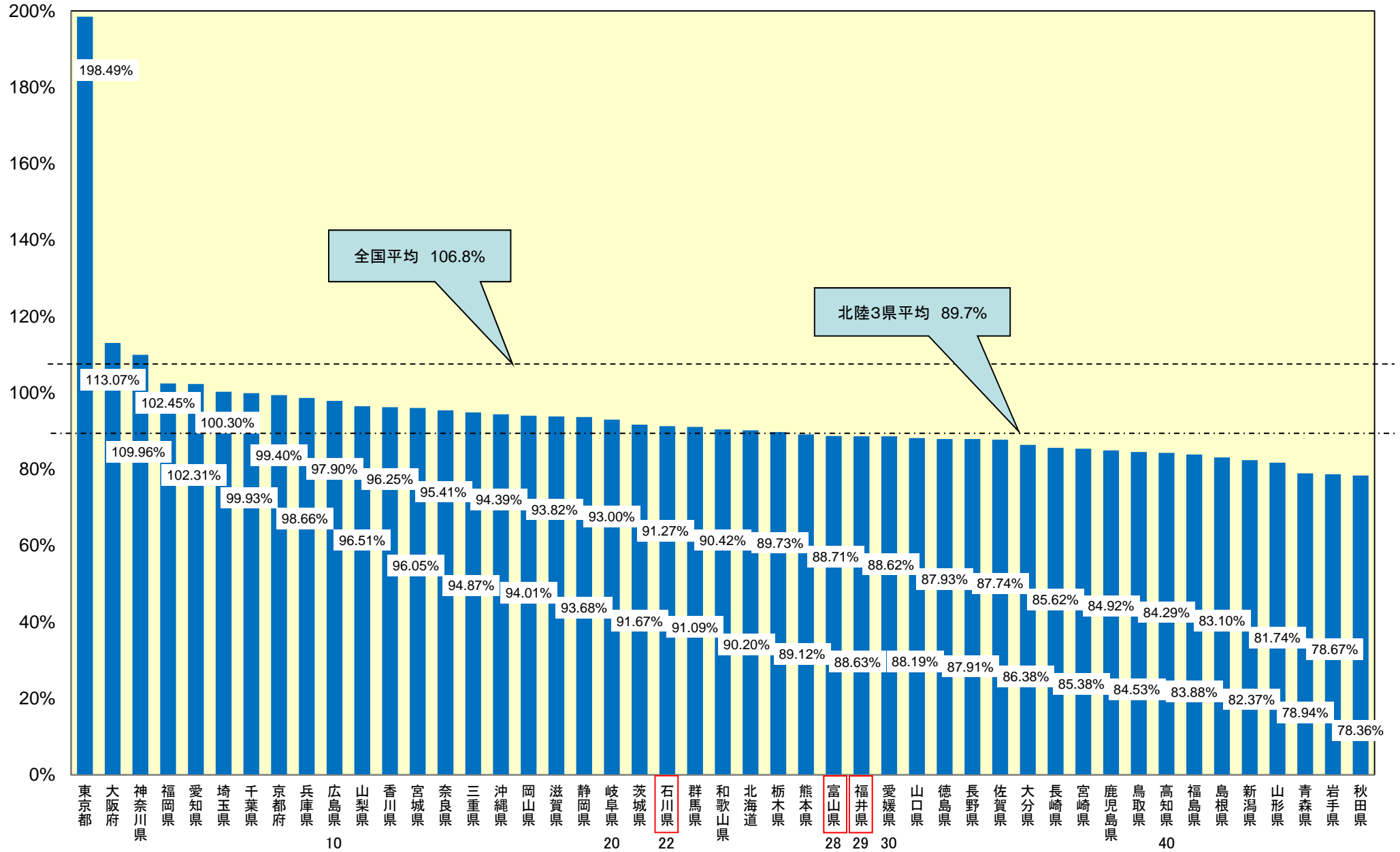
県別携帯電話の契約数の推移(2-2)

[全国 : 万件]

[北陸 : 万件]



都道府県別携帯電話及びPHSの普及率



注1) 県名下の数字は全国順位

注2) 普及率の算出には、平成22年国勢調査(H22.10.1)の人口を使用しています。