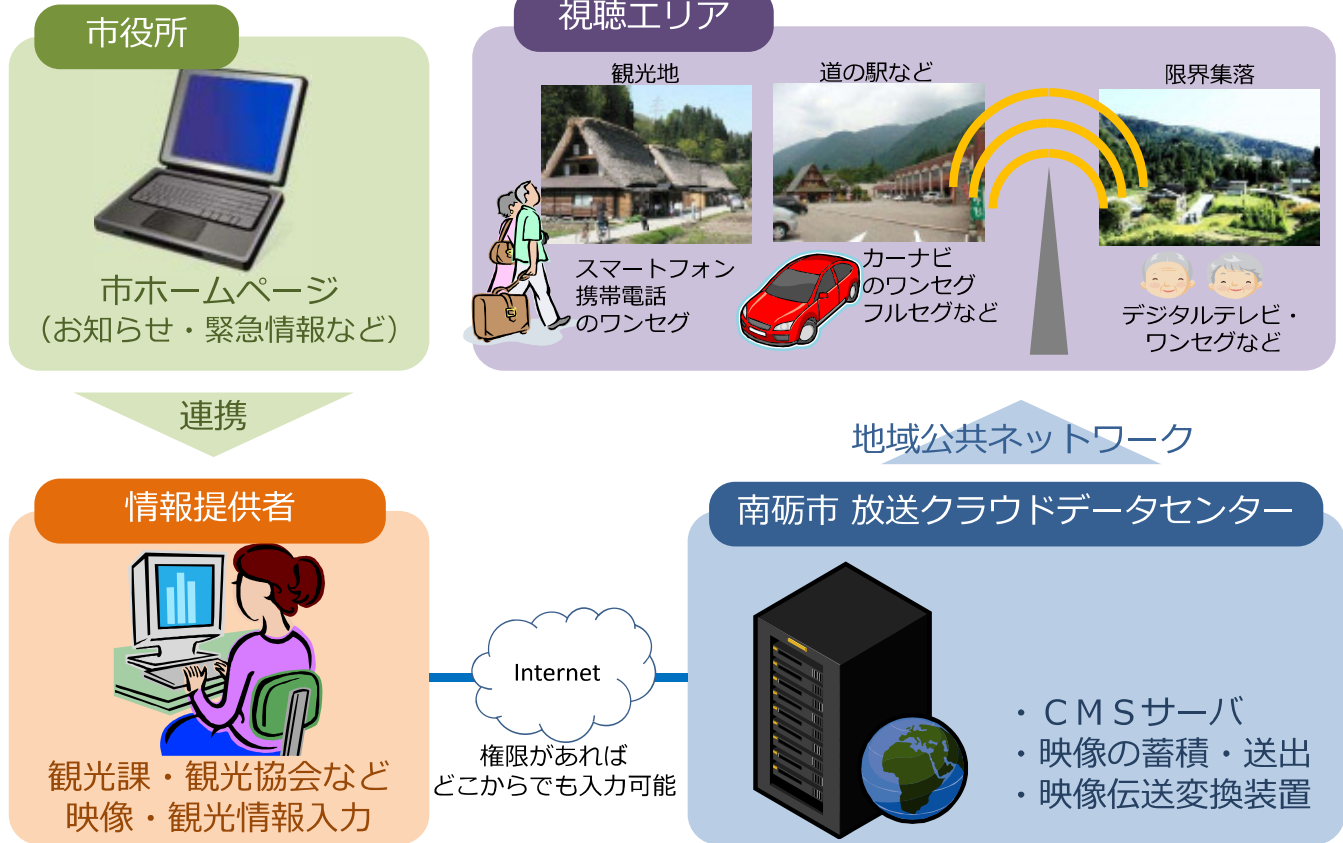


エリア型放送の全体像



富山県 南砺市

市からのお知らせ（行政情報）

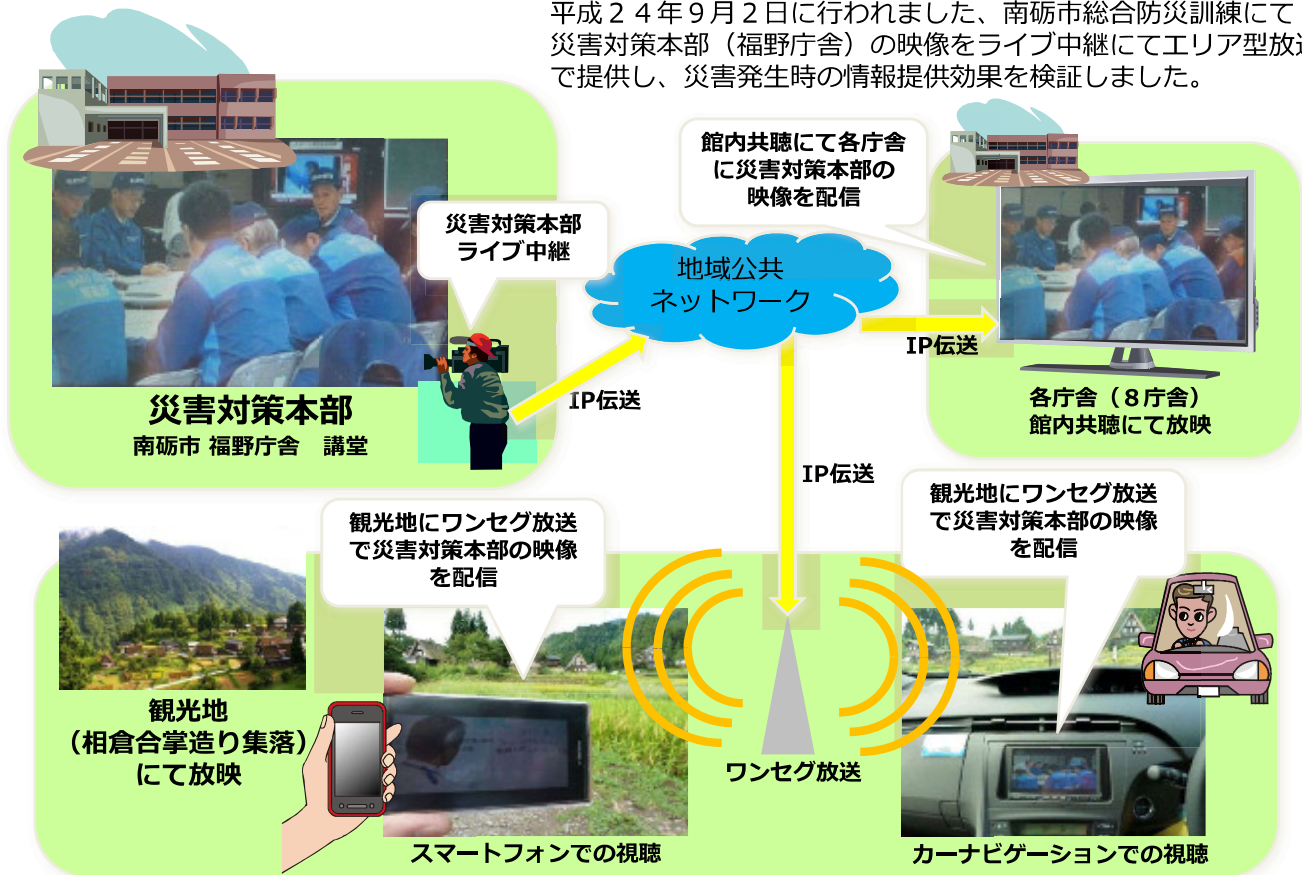


※1CMS : Content Management System

富山県 南砺市

災害発生時の情報提供（事例紹介）

平成24年9月2日に行われました、南砺市総合防災訓練にて災害対策本部（福野庁舎）の映像をライブ中継にてエリア型放送で提供し、災害発生時の情報提供効果を検証しました。



富山県 南砺市

南砺市 エリア型放送送信ポイント

現在の送信ポイント（フェーズ1 2011年12月～）



新規送信ポイント（フェーズ2 2012年12月～予定）



福野、福光、井波、井口の4庁舎にて、今年度新たに送信ポイントを増設いたします。

富山県 南砺市

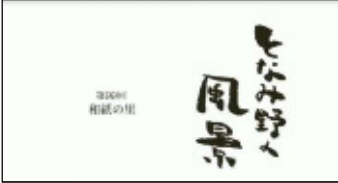
●開始式(平成23年12月21日)～1月末までの映像コンテンツ

●番組構成

1. となみ野の風景(和紙の里)(5分)
2. アニメーション(5分)
さきがけて 緑の里から世界へ(南砺市)
柴健(合掌集落を題材としたアニメーション)
3. 緊急放送(実験用)(5分)
合計: 15分の映像をループ再生

●番組内容

1. となみ野の風景(和紙の里)

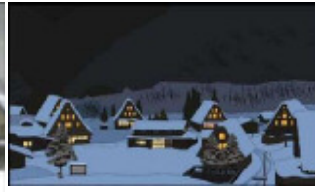


五箇山和紙の里、和紙作りの作業・色付けなど和紙が出来上がるまでを紹介

2. アニメーション



南砺市から離れて暮らしている孫が、祖父母のところに帰郷するストーリー



五箇山合掌集落を舞台にしたギャグアニメーション

3. 緊急放送(実験用)



緊急放送時の画像を試験的に放送

●現在(11月)の映像コンテンツ

●番組構成

1. となみ野の風景(赤かぶ)(5分)
 2. 古寺巡りコース(1分18秒)
 3. そばの郷(4分28秒)
- 合計: 10分46秒の映像をループ再生

●番組内容

1. となみ野の風景(赤かぶ)



五箇山の特徴である、昼夜の寒暖の差が大きいことのできる鮮やかな赤い色の赤かぶを紹介しています

2. 古寺巡りコース



南砺市の古寺、安居寺、瑞泉寺、城端別院善徳寺、行徳寺を紹介

3. そばの郷



日本初のそば資料館『そばの館』では世界各地のソバ類の種子の展示、歴史民俗等多彩な視点からそばの世界を伝えます。