

デジタル混信の発生地域に対する対策計画（地区別）

| |
|-------|
| 都道府県名 |
| 滋賀県 |

| |
|---------|
| 管理番号・ |
| 2525026 |

| | |
|--------|------------|
| 自治体コード | 住所 |
| 25201 | 滋賀県大津市和邇高城 |

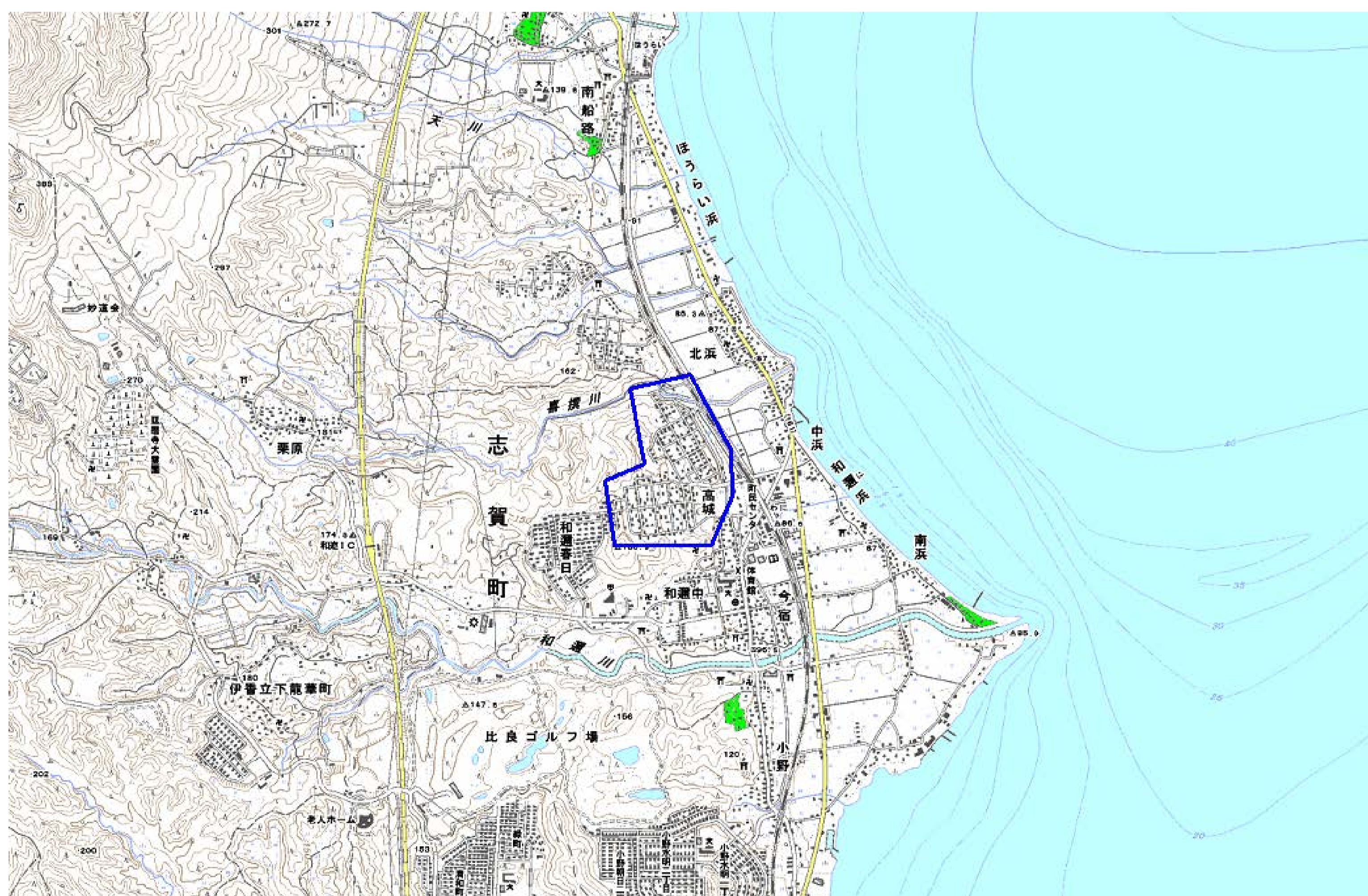
| 地上デジタル放送の受信状況 | | | | | | | |
|---------------|-------|-------|----------|----------|----------|----------|-------|
| | NHK総合 | NHK教育 | 毎日放送 | 朝日放送 | 関西テレビ放送 | 読賣テレビ放送 | びわ湖放送 |
| 受信局所名 | 彦根 | 彦根 | 彦根 | 彦根 | 彦根 | 彦根 | 彦根 |
| 地上デジタル放送の受信状況 | ○ | ○ | ×混信(SFN) | ×混信(SFN) | ×混信(SFN) | ×混信(SFN) | ○ |

受信状況の内訳

- :良好に受信可能
- ×混信 :混信により受信困難

| 対策計画 | | | | | | | |
|---------|-------|-------|------------|------------|------------|------------|-------|
| | NHK総合 | NHK教育 | 毎日放送 | 朝日放送 | 関西テレビ放送 | 読賣テレビ放送 | びわ湖放送 |
| 対策手法 | | | 高利得受信アンテナ等 | 高利得受信アンテナ等 | 高利得受信アンテナ等 | 高利得受信アンテナ等 | |
| 難視世帯数 | | | 150 | 150 | 150 | 150 | |
| 対策年度 | | | 2012 | 2012 | 2012 | 2012 | |
| 対策済み世帯数 | | | 0 | 0 | 0 | 0 | |
| 未対策世帯数 | | | 150 | 150 | 150 | 150 | |

| |
|-----|
| 範囲図 |
|-----|



この地図は、国土地理院長の承認を得て、同院発行の数値地図25000（地図画像）を複製したものである。（承認番号 平23情複、第184号）

枠内：難視範囲

| |
|----|
| 備考 |
| |