

## デジタル混信の発生地域に対する対策計画（地区別）

都道府県名	管理番号・
和歌山県	3030016

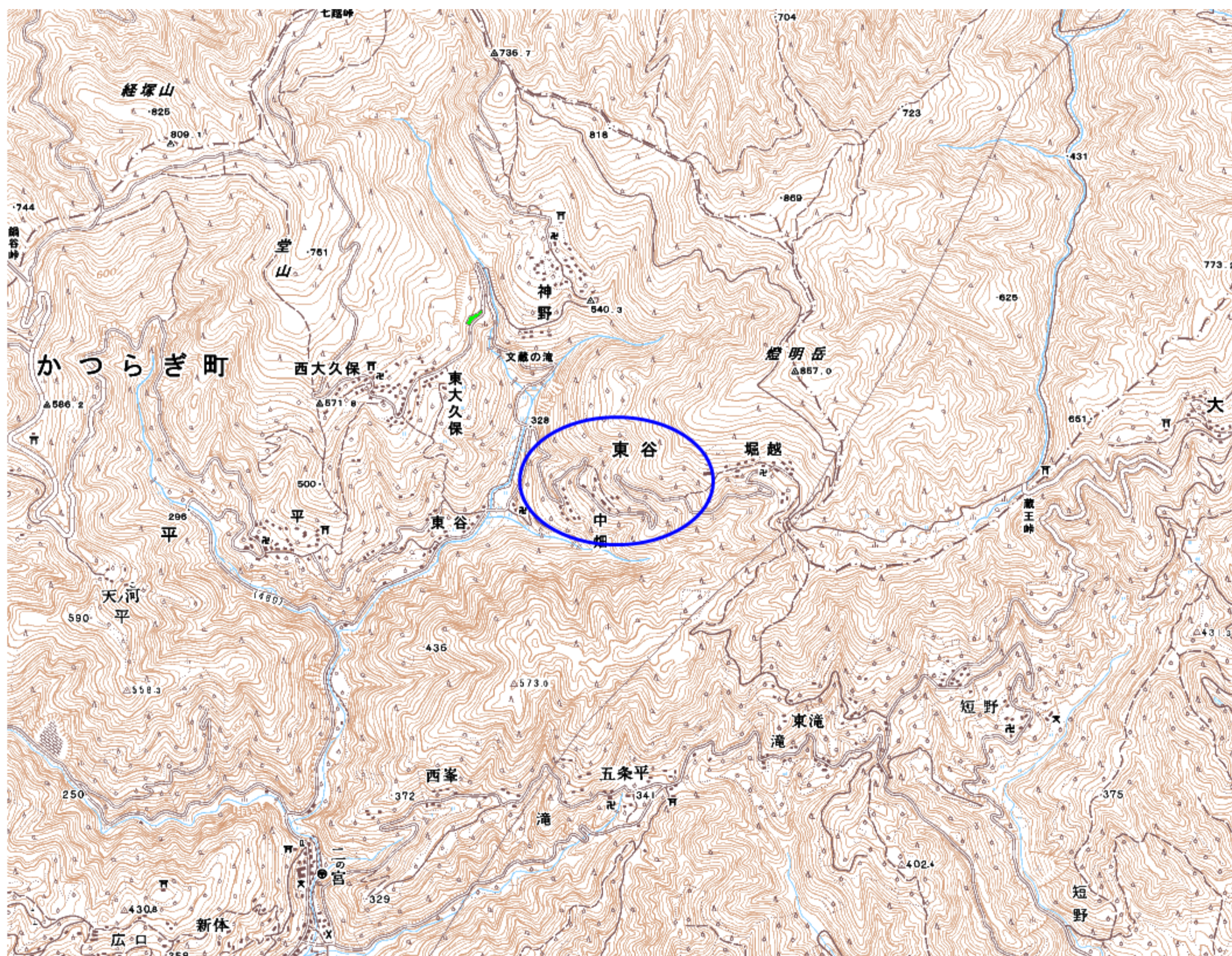
自治体コード	住 所
30341	和歌山県伊都郡かつらぎ町東谷

地上デジタル放送の受信状況							
	NHK総合	NHK教育	毎日放送	朝日放送	関西テレビ放送	読賣テレビ放送	テレビ和歌山
受信局所名	海南	海南	海南	海南	海南	海南	海南
地上デジタル放送の受信状況	×混信(F)	○	×混信(F)	○	○	○	×混信(F)

受信状況の内訳  
 ○ :良好に受信可能  
 ×混信 :混信により受信困難

対策計画							
	NHK総合	NHK教育	毎日放送	朝日放送	関西テレビ放送	読賣テレビ放送	テレビ和歌山
対策手法	受信局変更 受信点移設		受信局変更 受信点移設				受信局変更 受信点移設
難視世帯数	81		81				81
対策年度	2012		2012				2012
対策済み世帯数	0		0				0
未対策世帯数	81		81				81

範囲図



この地図は、国土地理院長の承認を得て、同院発行の数値地図25000（地図画像）を複製したものである。（承認番号 平23情複、第184号）  
 枠内：難視範囲

備考
----