

デジタル混信の発生地域に対する対策計画（地区別）

都道府県名
奈良県

管理番号
2929010

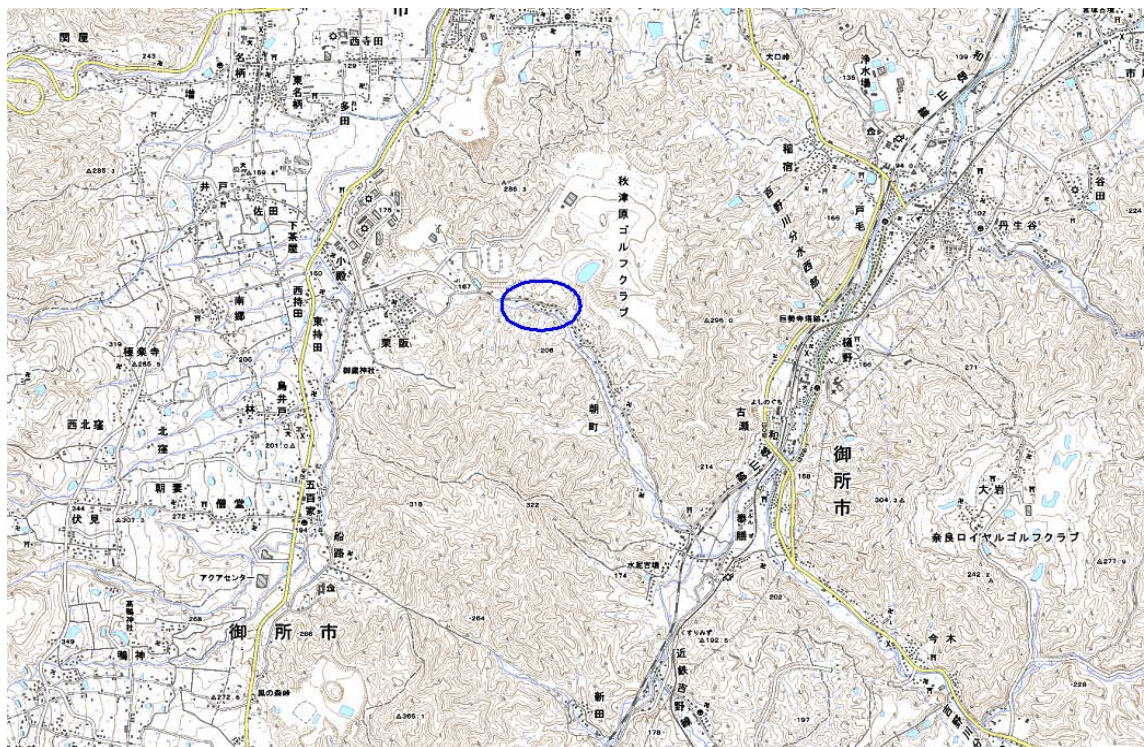
自治体コード	住所
29208	奈良県御所市朝町

地上デジタル放送の受信状況							
	NHK総合	NHK教育	毎日放送	朝日放送	関西テレビ放送	読賣テレビ放送	奈良テレビ放送
受信局所名	栃原	栃原	栃原	栃原	栃原	栃原	栃原
地上デジタル放送の受信状況	×混信	×混信(SFN)	×混信(SFN)	×混信(SFN)	×混信(SFN)	×混信(SFN)	○

【受信状況の内訳】
 ○:良好に受信可能
 ×混信:混信により受信困難
 SFN:同一周波数ネットワーク

対策計画							
	NHK総合	NHK教育	毎日放送	朝日放送	関西テレビ放送	読賣テレビ放送	奈良テレビ放送
対策手法	栃原局送信チャンネル変更	栃原局送信チャンネル変更	栃原局送信チャンネル変更	栃原局送信チャンネル変更	栃原局送信チャンネル変更	栃原局送信チャンネル変更	
難視世帯数	20	20	20	20	20	20	
対策年度	2010	2010	2010	2010	2010	2010	
対策済み世帯数	0	0	0	0	0	0	
未対策世帯数	20	20	20	20	20	20	

範囲図



この地図は、国土地理院長の承認を得て、同院発行の数値地図25000(地図画像)を複製したものである。(承認番号 平22業複、第109号)

○ 枠内:難視範囲

備考
