

図1 各県別のブロードバンドの契約数

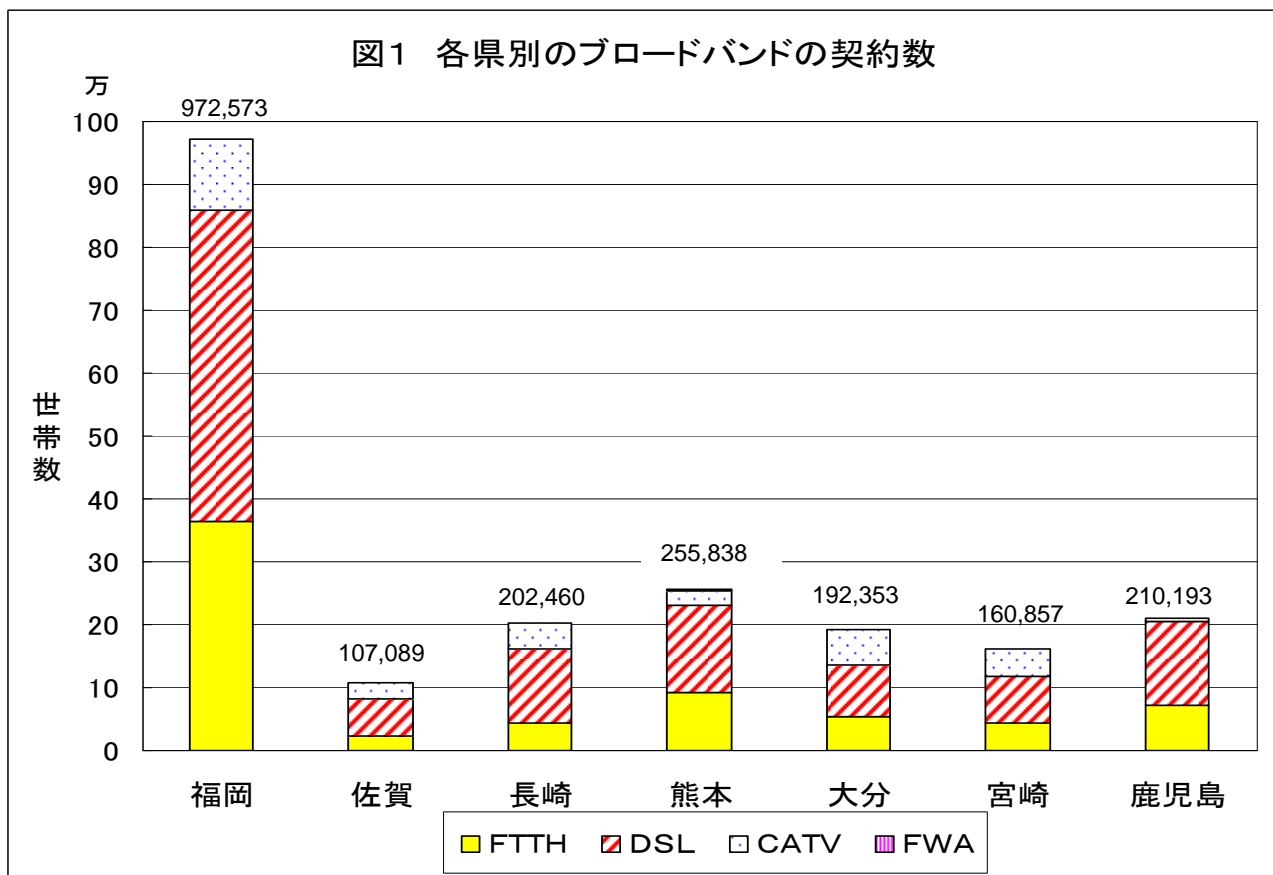
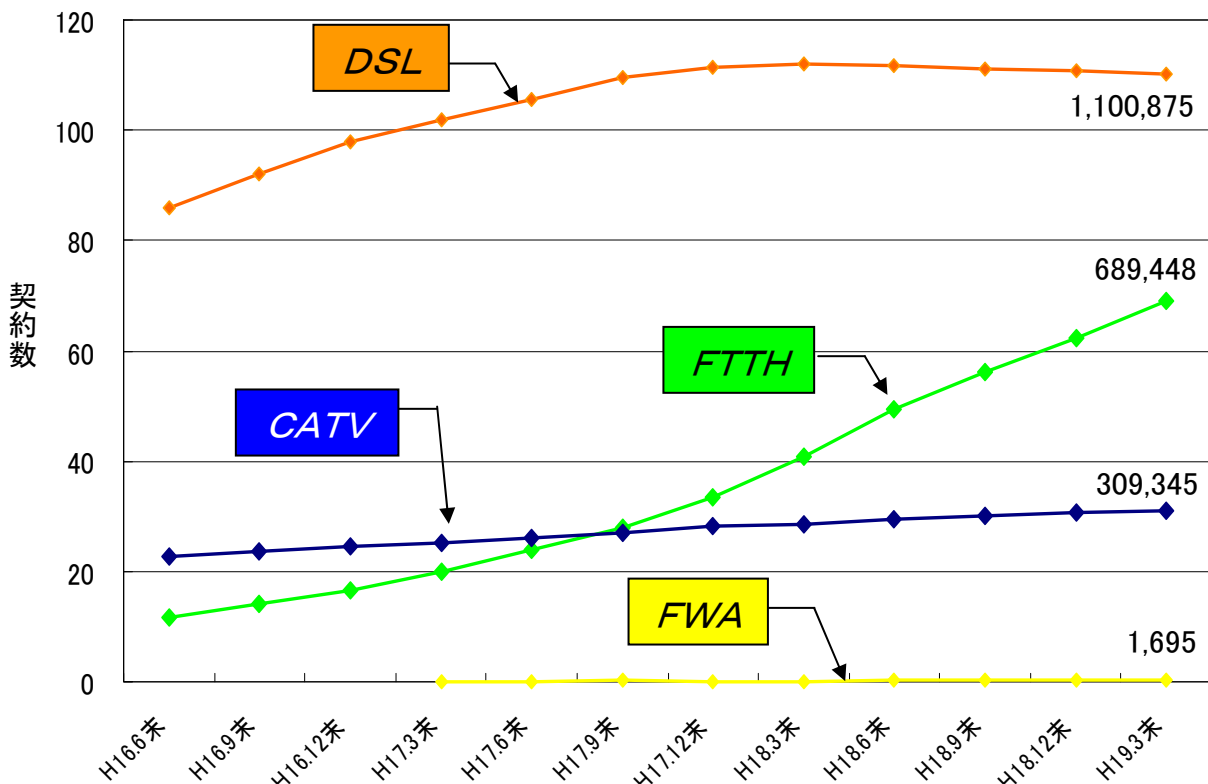


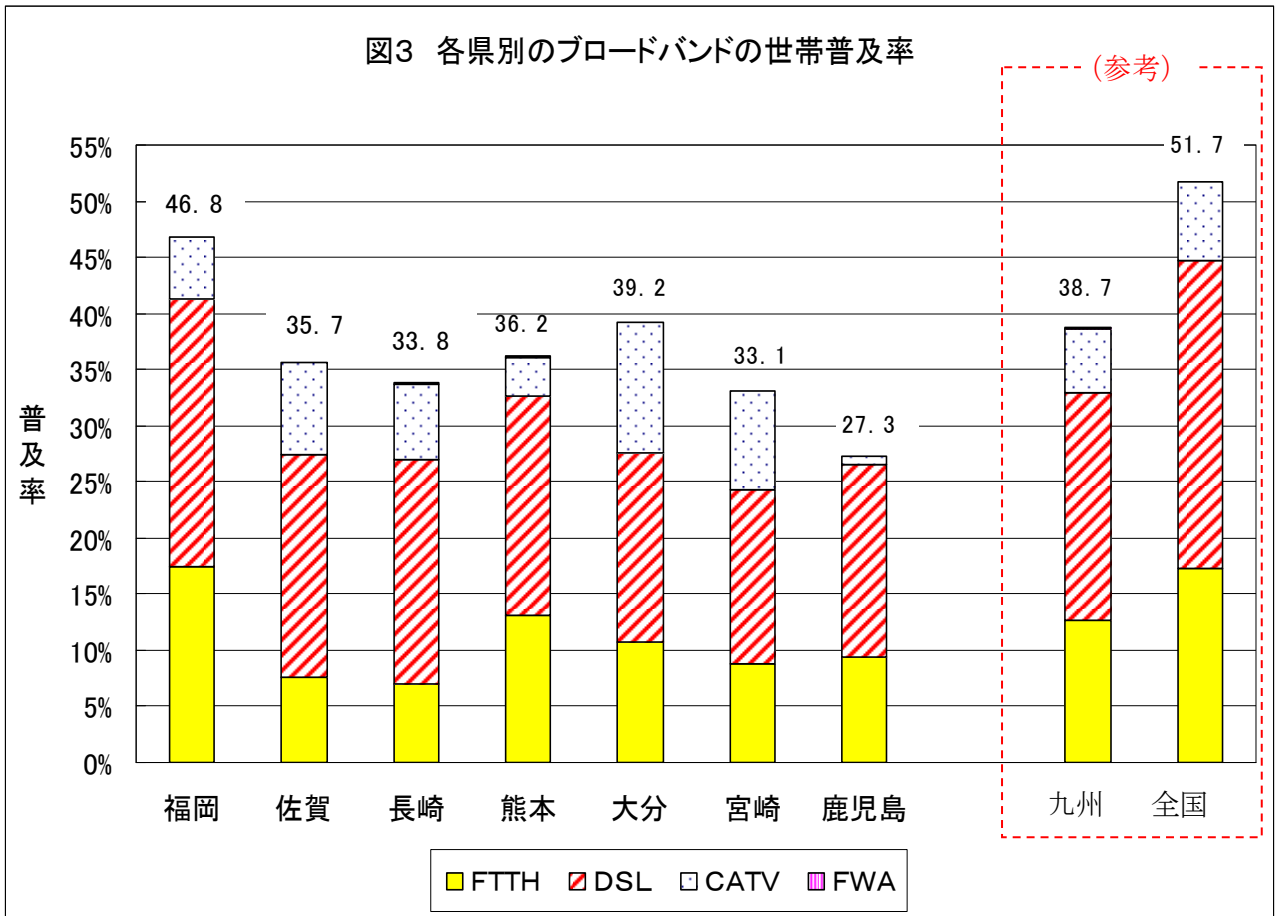
図2 九州におけるブロードバンド契約数の推移

(単位：万契約)



注 平成16年6月末分より電気通信事業報告規則の規定により報告を受けた契約数を、それ以前は任意の事業者から報告を受けた契約数を集計しています。また、平成17年6月末のデータについては推計値となっています。

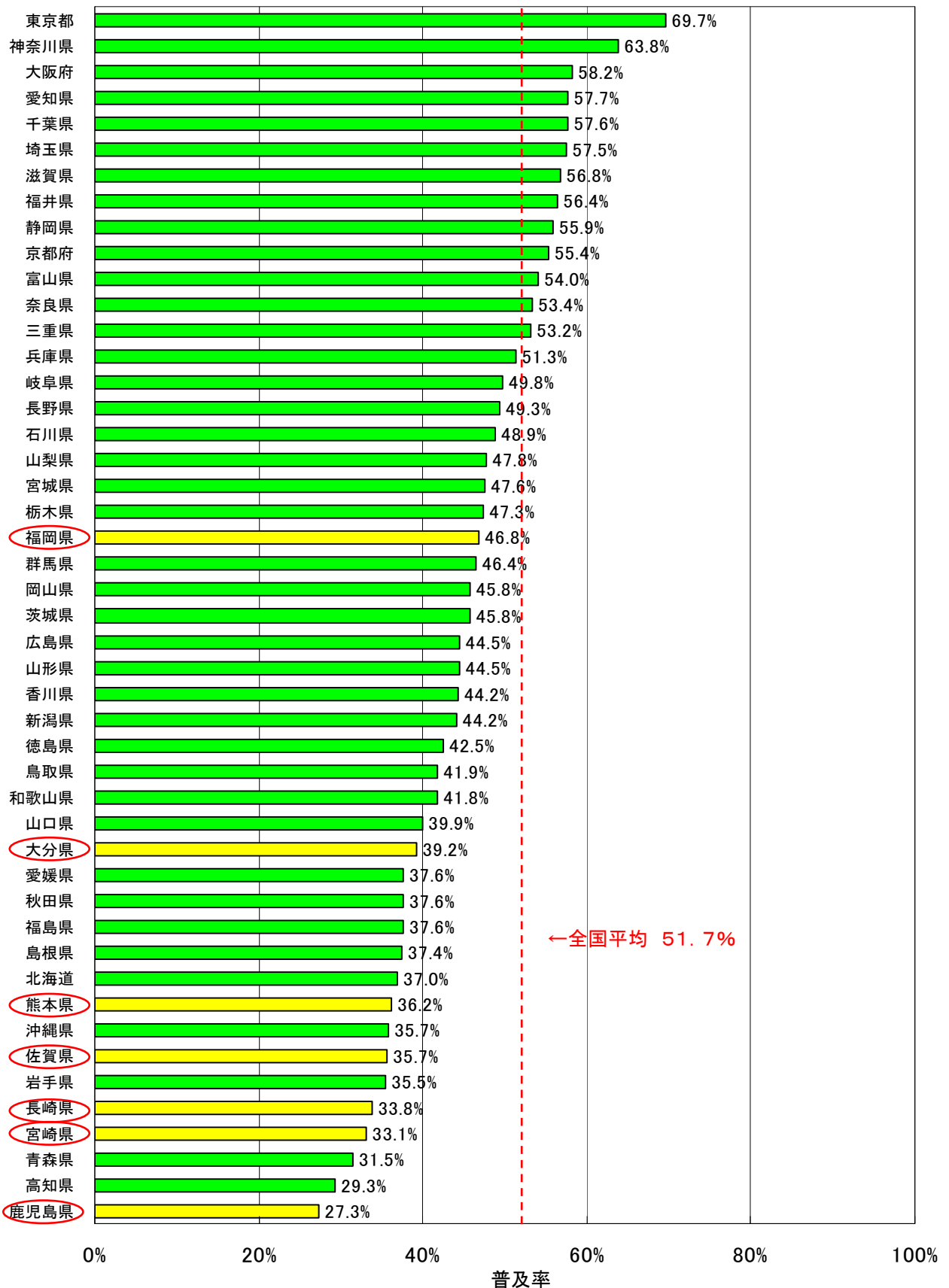
図3 各県別のブロードバンドの世帯普及率



注 全国の都道府県別のブロードバンド普及状況は図4を参照。

備考: 世帯普及率は、契約数を「平成18年住民基本台帳に基づく世帯数(平成18年3月31日現在)」で除したもの。

図4 都道府県別のブロードバンド普及状況(世帯普及率)



備考: 世帯普及率は、契約数を「平成18年住民基本台帳に基づく世帯数(平成18年3月31日現在)」で除したもの。

図5 ブロードバンドの普及率の推移

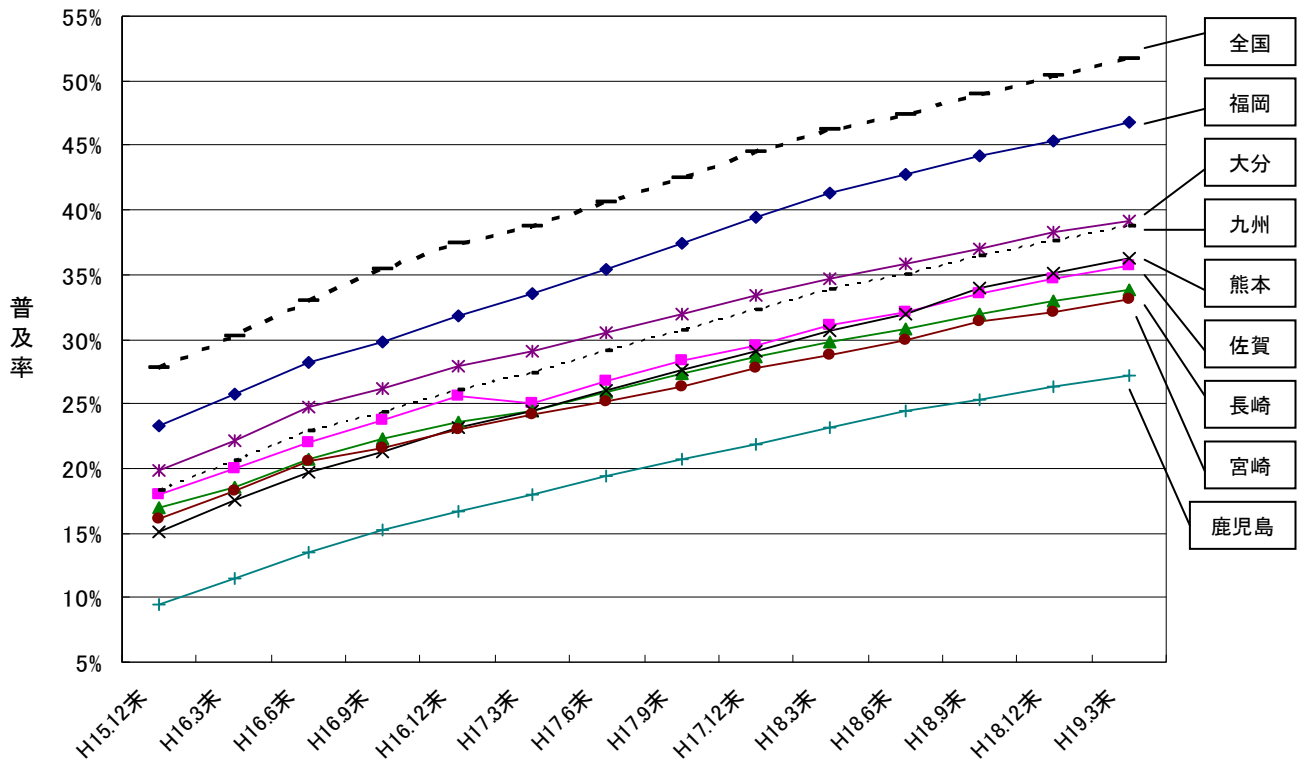
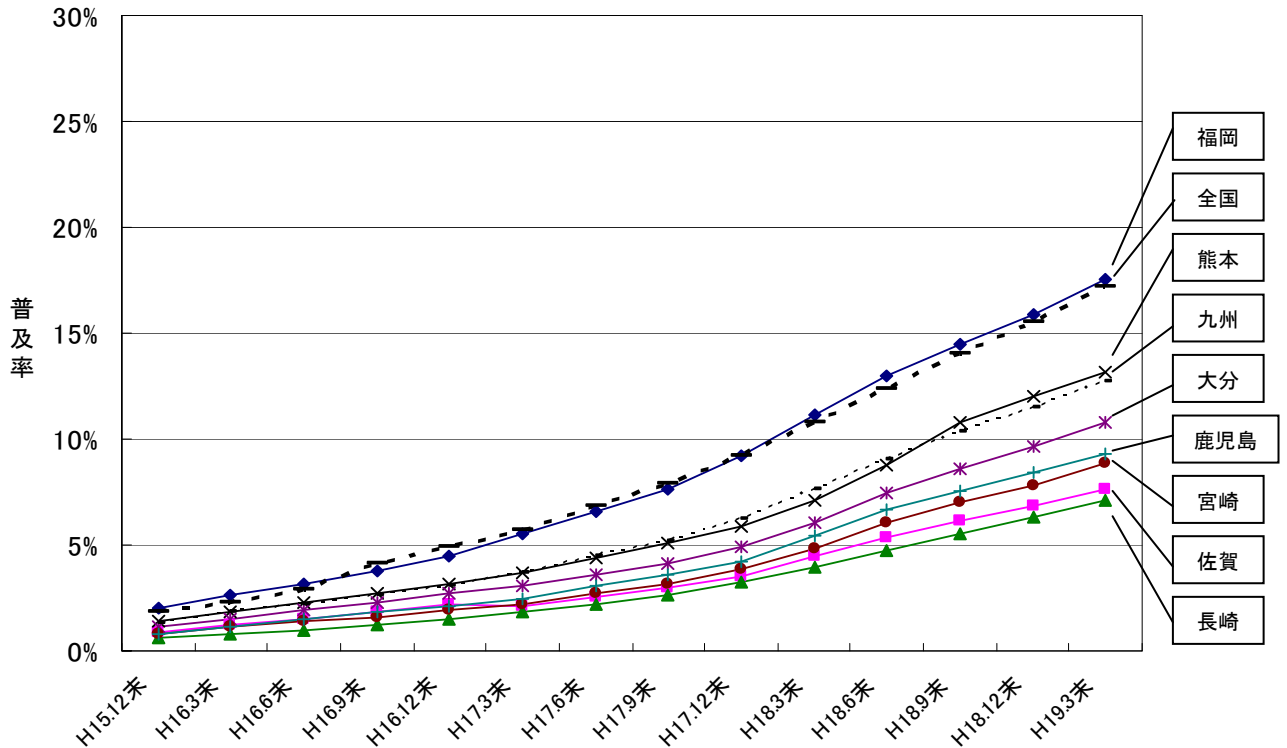


図6 FTTHアクセスの普及率の推移



注 平成17年3月末分より電気通信事業報告規則の規定により報告を受けた契約数を、それ以前は任意の事業者から報告を受けた契約数を集計しています。また、平成17年6月末のデータについては推計値となっています。

図7 DSLアクセスの普及率の推移

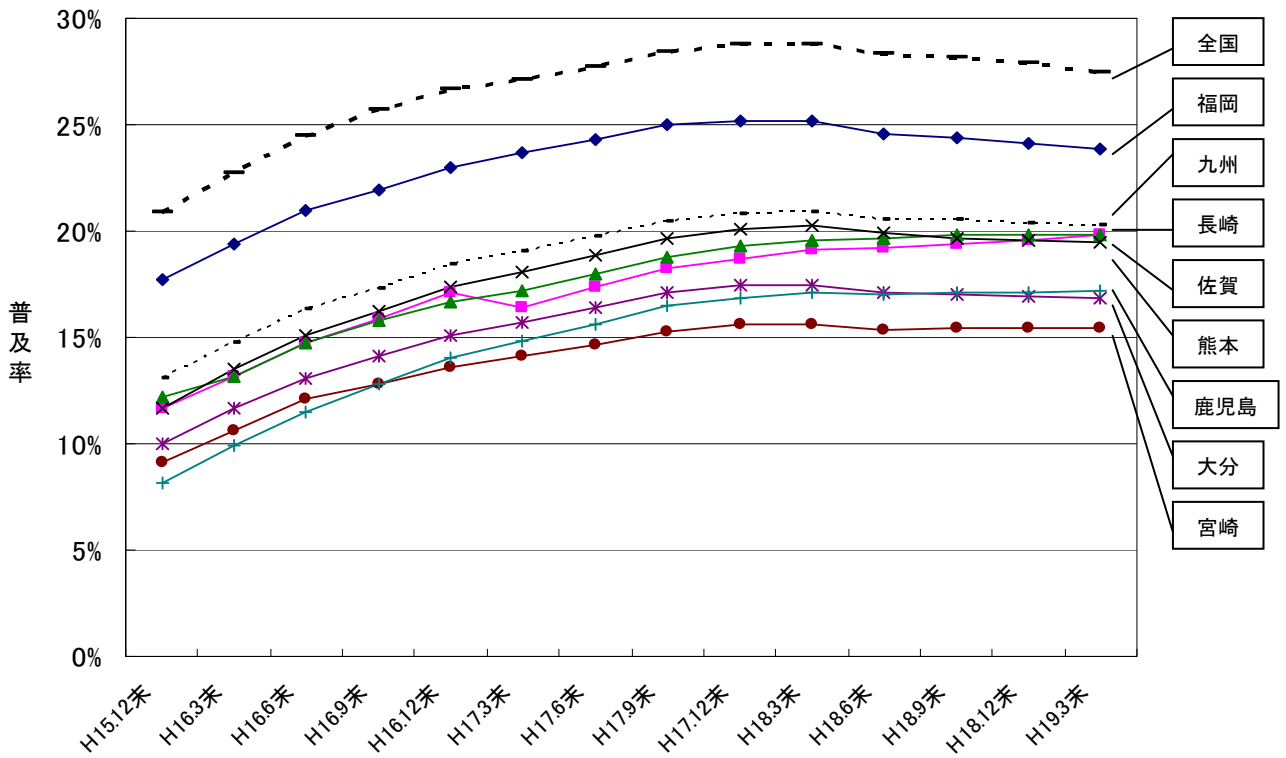
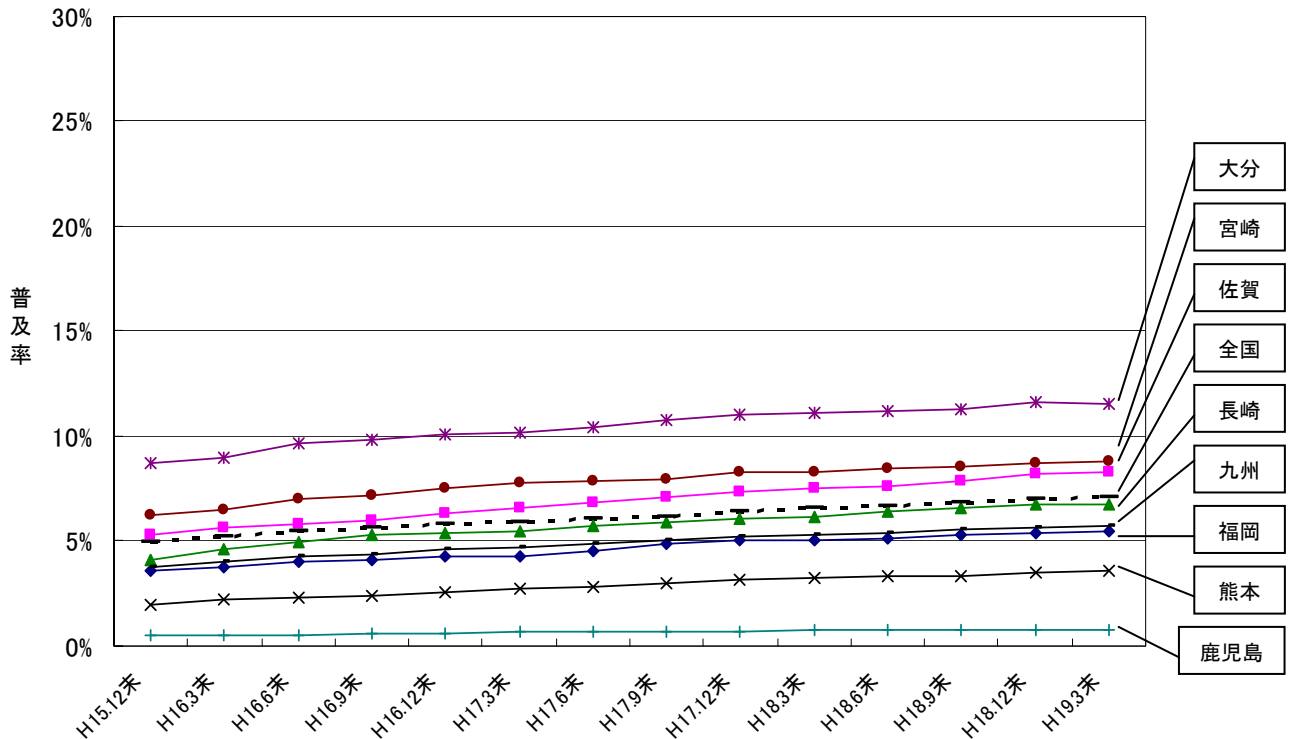


図8 CATVアクセスの普及率の推移



注 平成17年3月末分より電気通信事業報告規則の規定により報告を受けた契約数を、それ以前は任意の事業者から報告を受けた契約数を集計しています。また、平成17年6月末のデータについては推計値となっています。