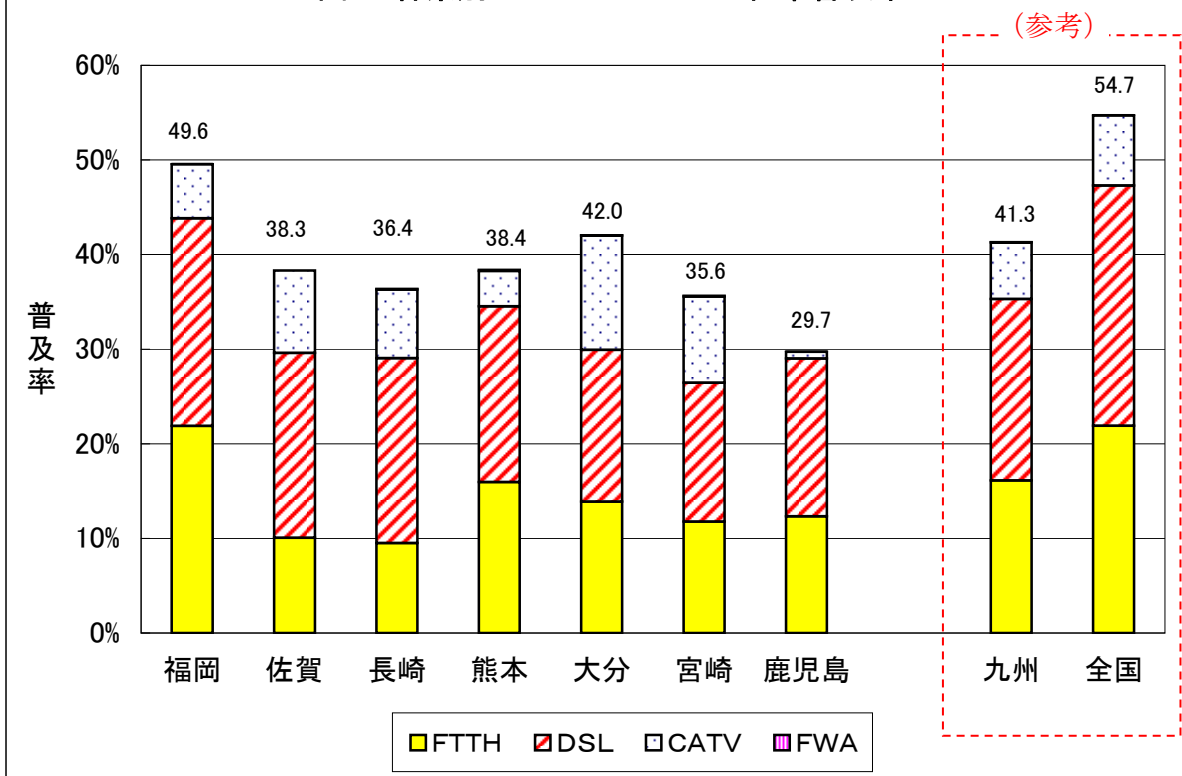
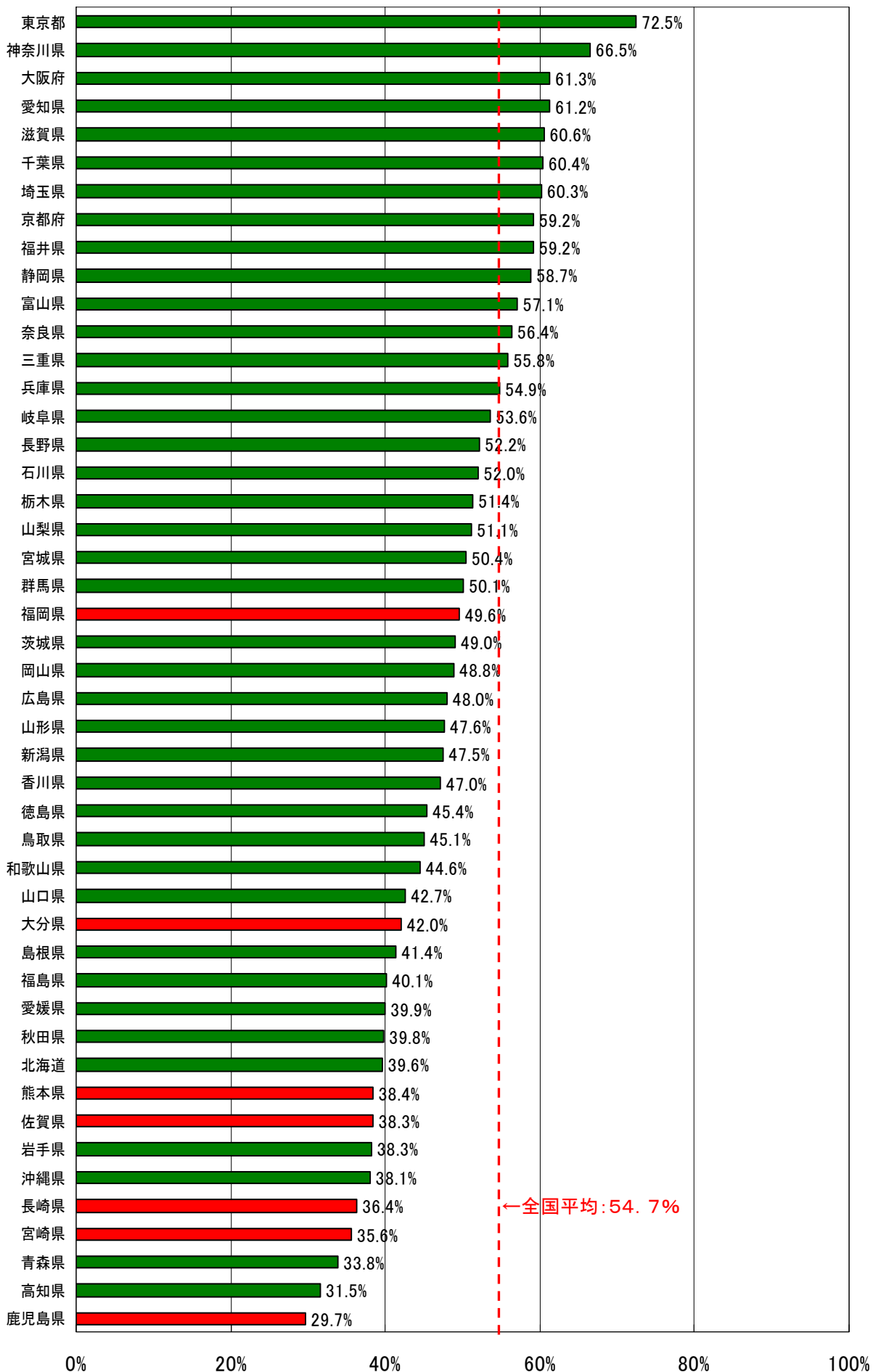


図3 各県別のブロードバンドの世帯普及率



注 全国の都道府県別のブロードバンド普及状況は図4を参照。

図4 都道府県別のブロードバンド普及状況(世帯普及率)



備考:世帯普及率は、契約数を「平成19年住民基本台帳に基づく世帯数(平成19年3月31日現在)」で除したものの。

図5 ブロードバンドの普及率の推移

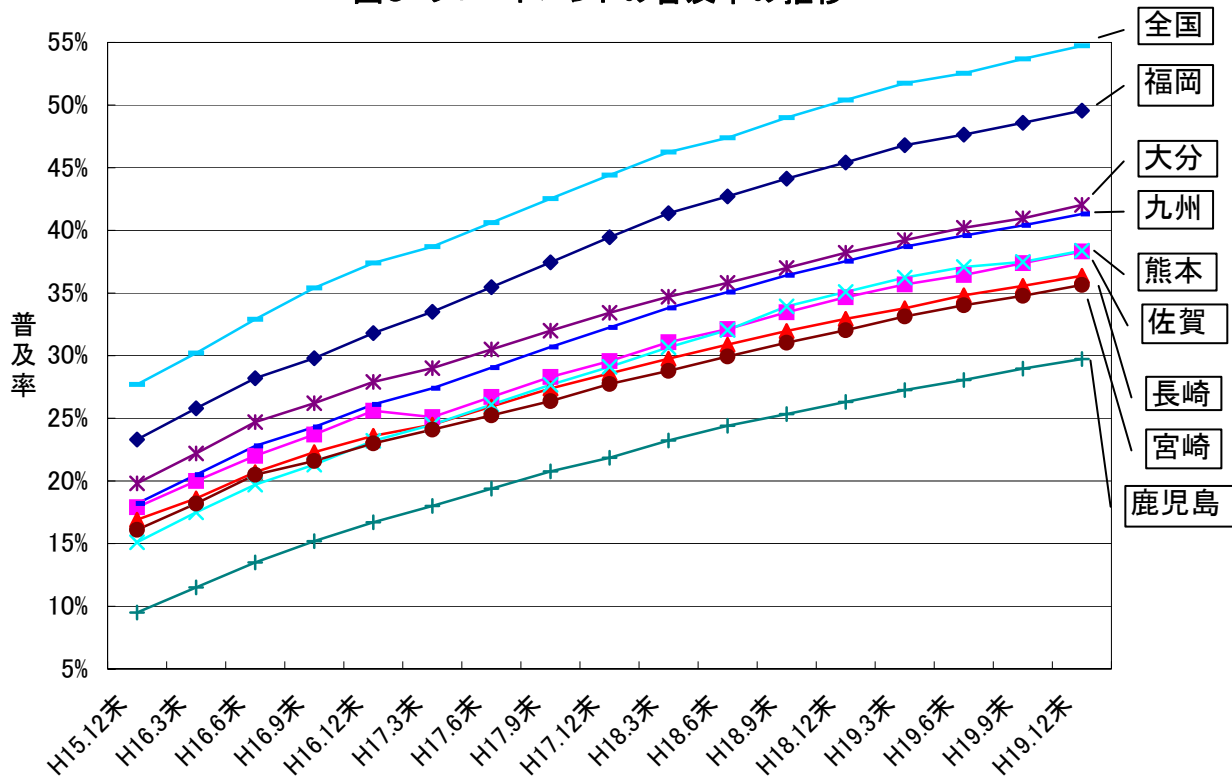
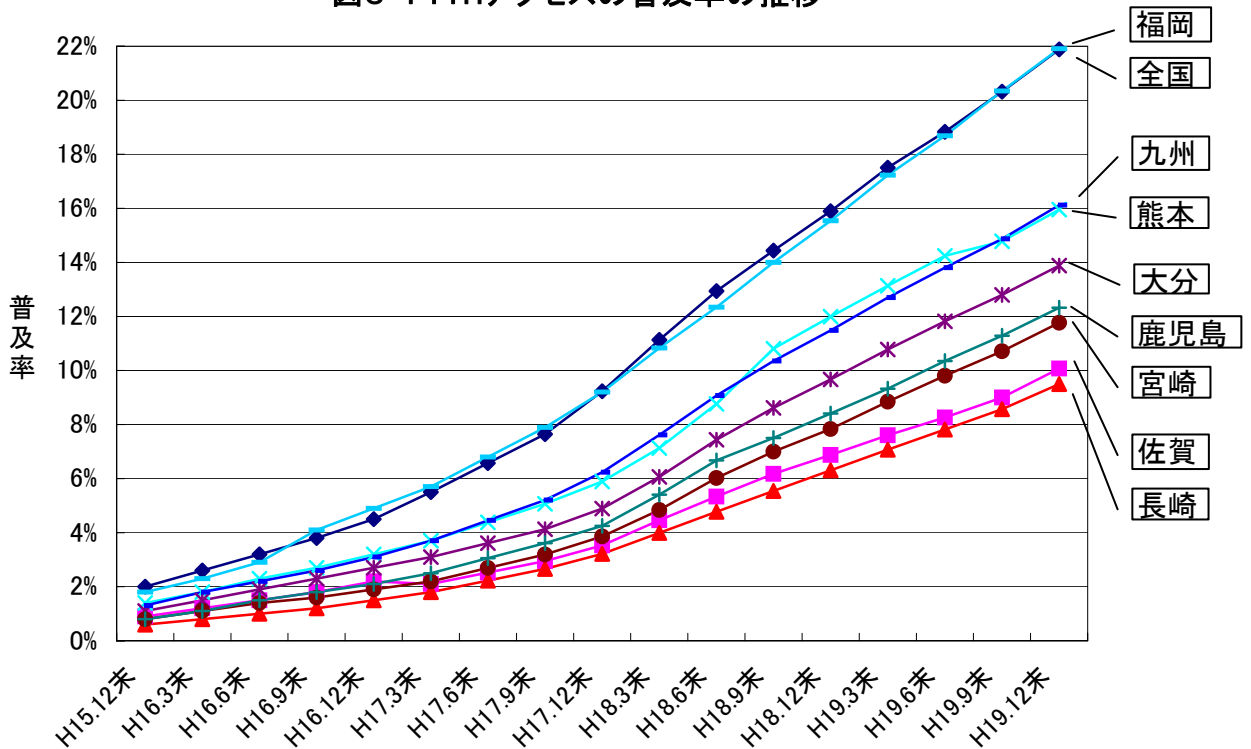
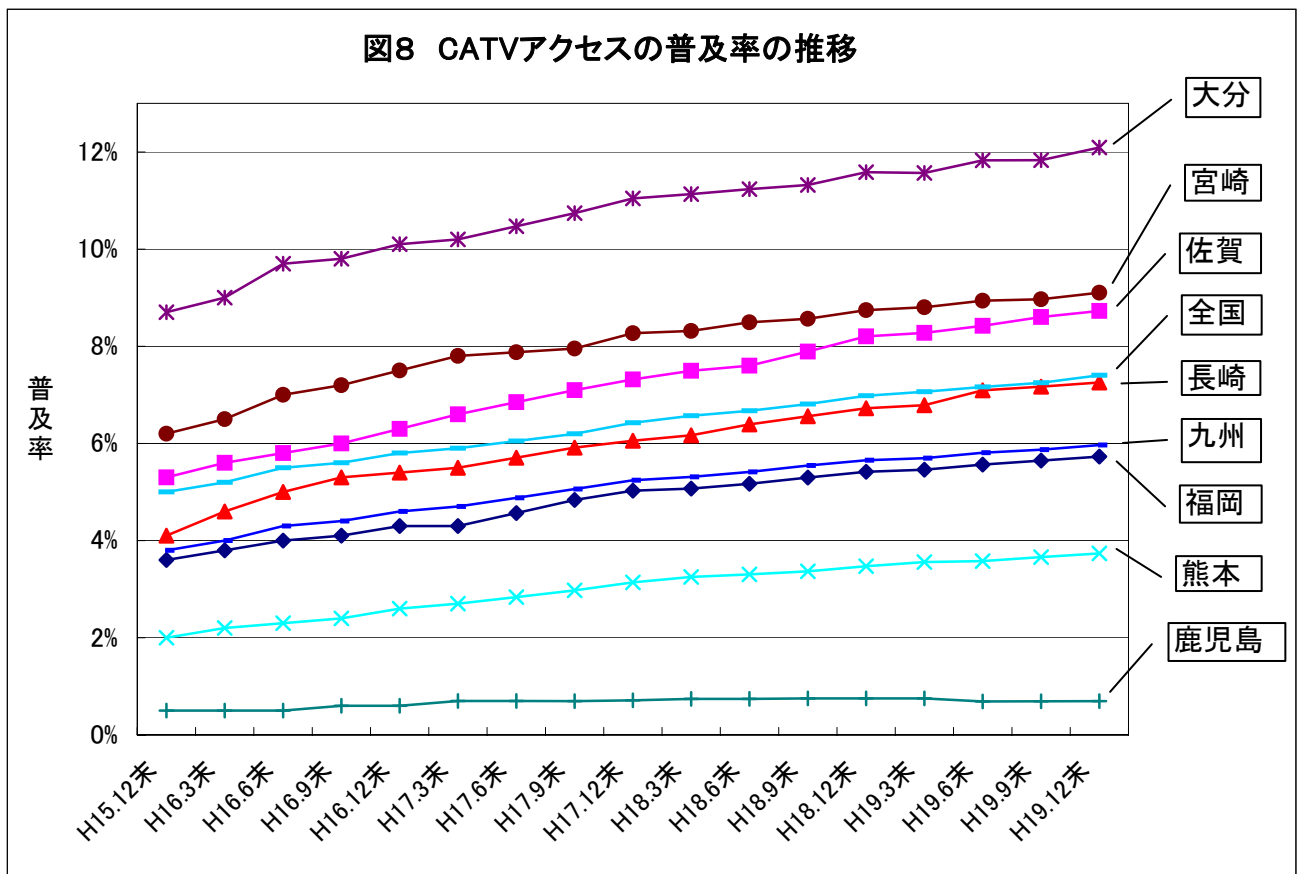
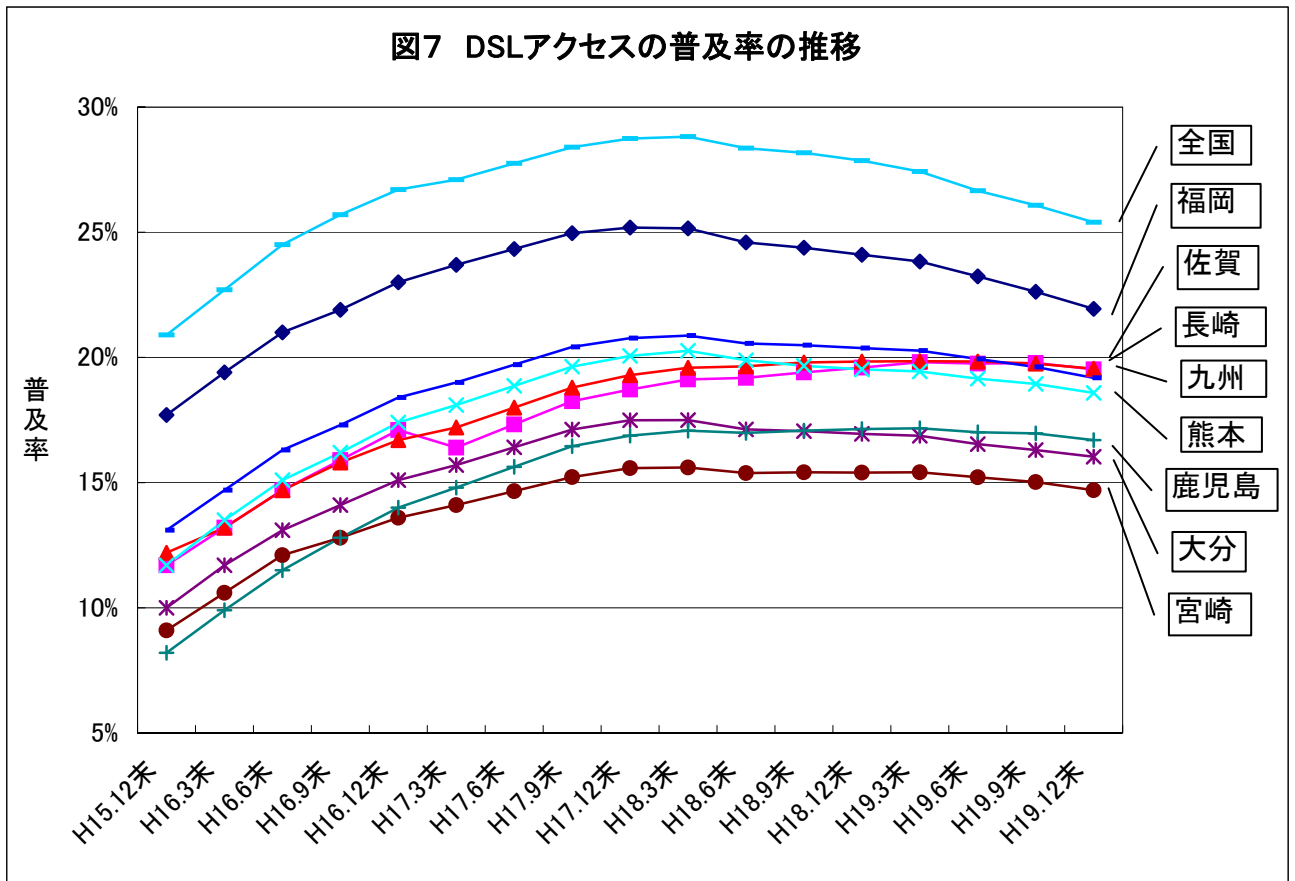


図6 FTTHアクセスの普及率の推移



注 電気通信事業報告規則の改正(平成16年4月1日)により、DSL等ブロードバンドアクセスの契約数については、総務大臣あて報告を行うことが規定されたことから、平成17年3月以降の県別データについては、報告規則に基づく報告数です。これ以前のデータは、当局が管内のブロードバンドの普及動向を把握するため、任意に電気通信事業者からデータを収集してきたものです。また、平成17年6月末のデータについては推計値となっています。



注 電気通信事業報告規則の改正(平成16年4月1日)により、DSL等ブロードバンドアクセスの契約数については、総務大臣あて報告を行うことが規定されたことから、平成17年3月以降の県別データについては、報告規則に基づく報告数です。これ以前のデータは、当局が管内のブロードバンドの普及動向を把握するため、任意に電気通信事業者からデータを収集してきたものです。また、平成17年6月末のデータについては推計値となっています。