

地上デジタル放送難視地区対策計画

都道府県名
宮崎県

管理番号
4580020

自治体コード	住所
45205	宮崎県小林市大字東方

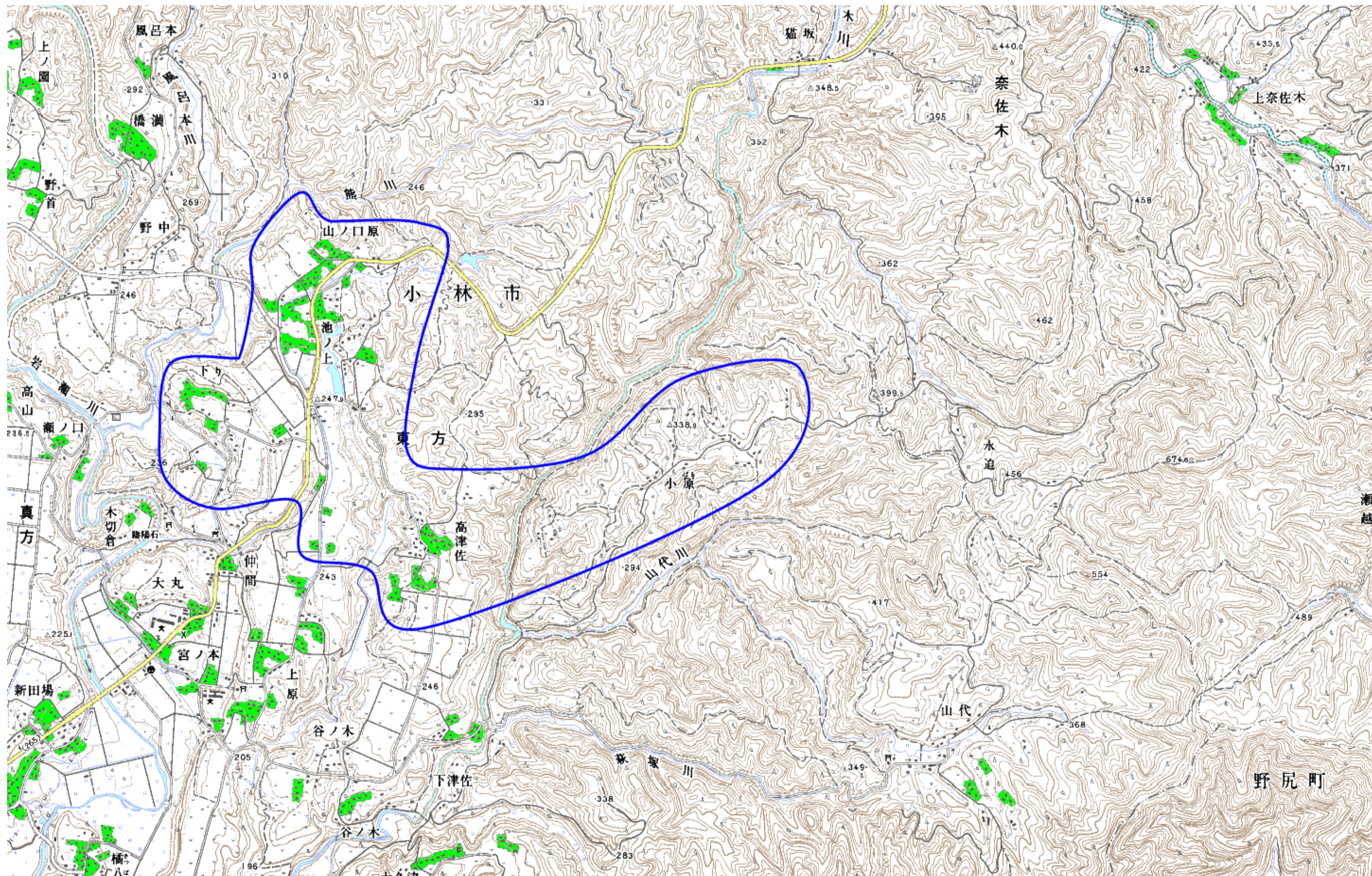
地上デジタル放送の受信状況				
	NHK総合	NHK教育	宮崎放送	テレビ宮崎
受信局所名	宮崎	宮崎	宮崎	宮崎
地上デジタル放送の受信状況	×混信	×混信	×混信	○

受信状況の内訳

- :良好に受信可能
- × :受信困難

対策計画				
	NHK総合	NHK教育	宮崎放送	テレビ宮崎
対策手法	高利得受信アンテナ等	高利得受信アンテナ等	高利得受信アンテナ等	
難視世帯数	250	250	250	
対策開始年度	2009	2009	2009	
対策済み世帯数	0	0	0	
未対策世帯数	250	250	250	

範囲図



この地図は、国土地理院長の承認を得て、同院発行の数値地図25000（地図画像）を複製したものである。（承認番号 平21業複、第72号）

枠内：難視範囲

備考
小規模地域受信対策を適用する。

地上デジタル放送難視地区対策計画

都道府県名
鹿児島県

管理番号
4622419

自治体コード	住 所
46215	鹿児島県薩摩川内市祁答院町 麓東

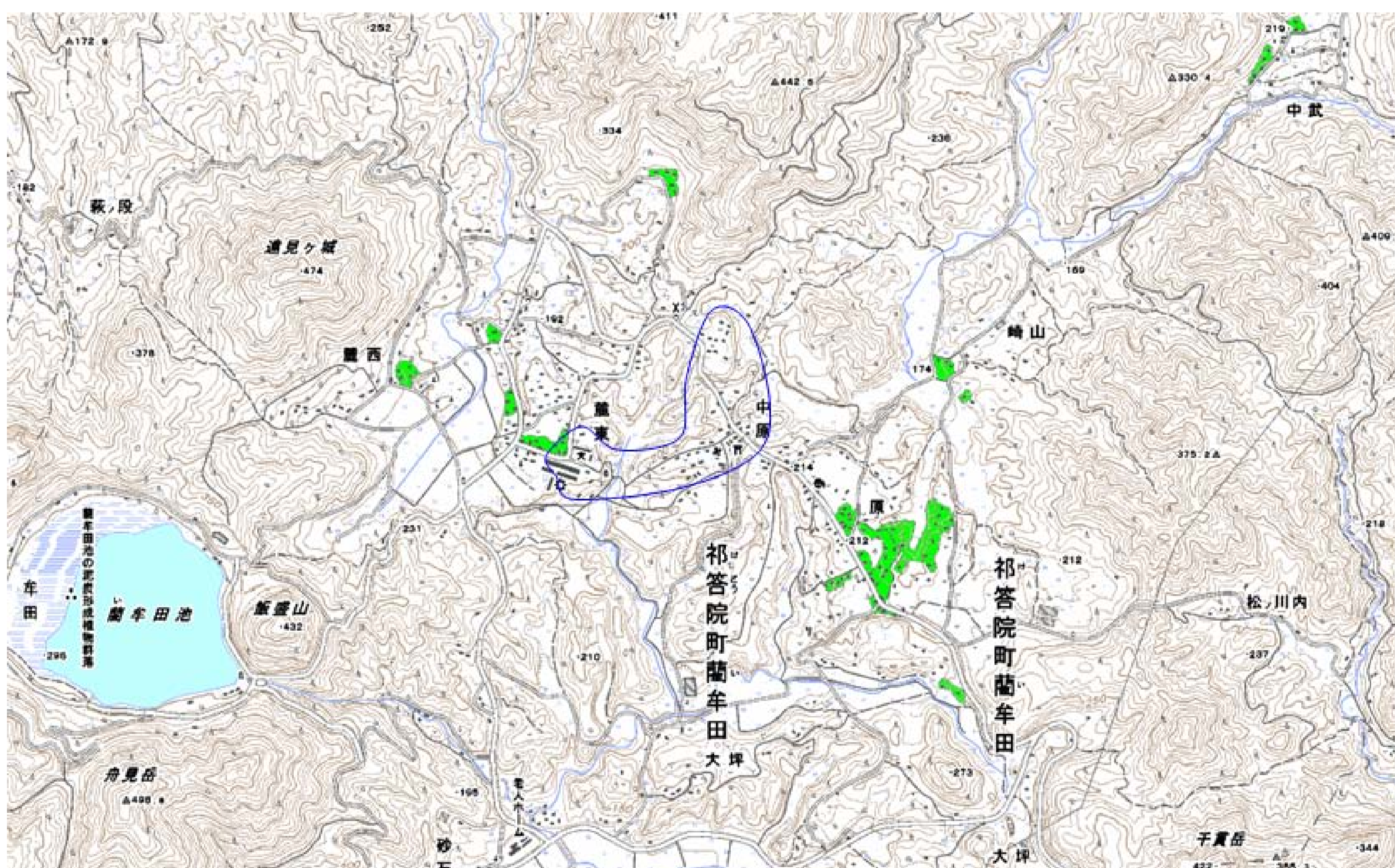
地上デジタル放送の受信状況						
	NHK総合	NHK教育	南日本放送	鹿児島テレビ放送	鹿児島放送	鹿児島読賣テレビ
受信局所名	阿久根	阿久根	阿久根	阿久根	阿久根	阿久根
地上デジタル放送の受信状況	×混信	×混信	○	○	×混信	○

受信状況の内訳

- :良好に受信可能
- × :受信困難

対策計画						
	NHK総合	NHK教育	南日本放送	鹿児島テレビ放送	鹿児島放送	鹿児島読賣テレビ
対策手法	代替局受信	代替局受信		代替局受信		
難視世帯数	30	30		30		
対策開始年度	2009	2009		2009		
対策済み世帯数	0	0		0		
未対策世帯数	30	30		30		

範囲図



この地図は、国土地理院長の承認を得て、同院発行の数値地図25000（地図画像）を複製したものである。（承認番号 平21業複、第72号）

枠内：難視範囲

地上デジタル放送難視地区対策計画

都道府県名
鹿児島県

管理番号
4614179

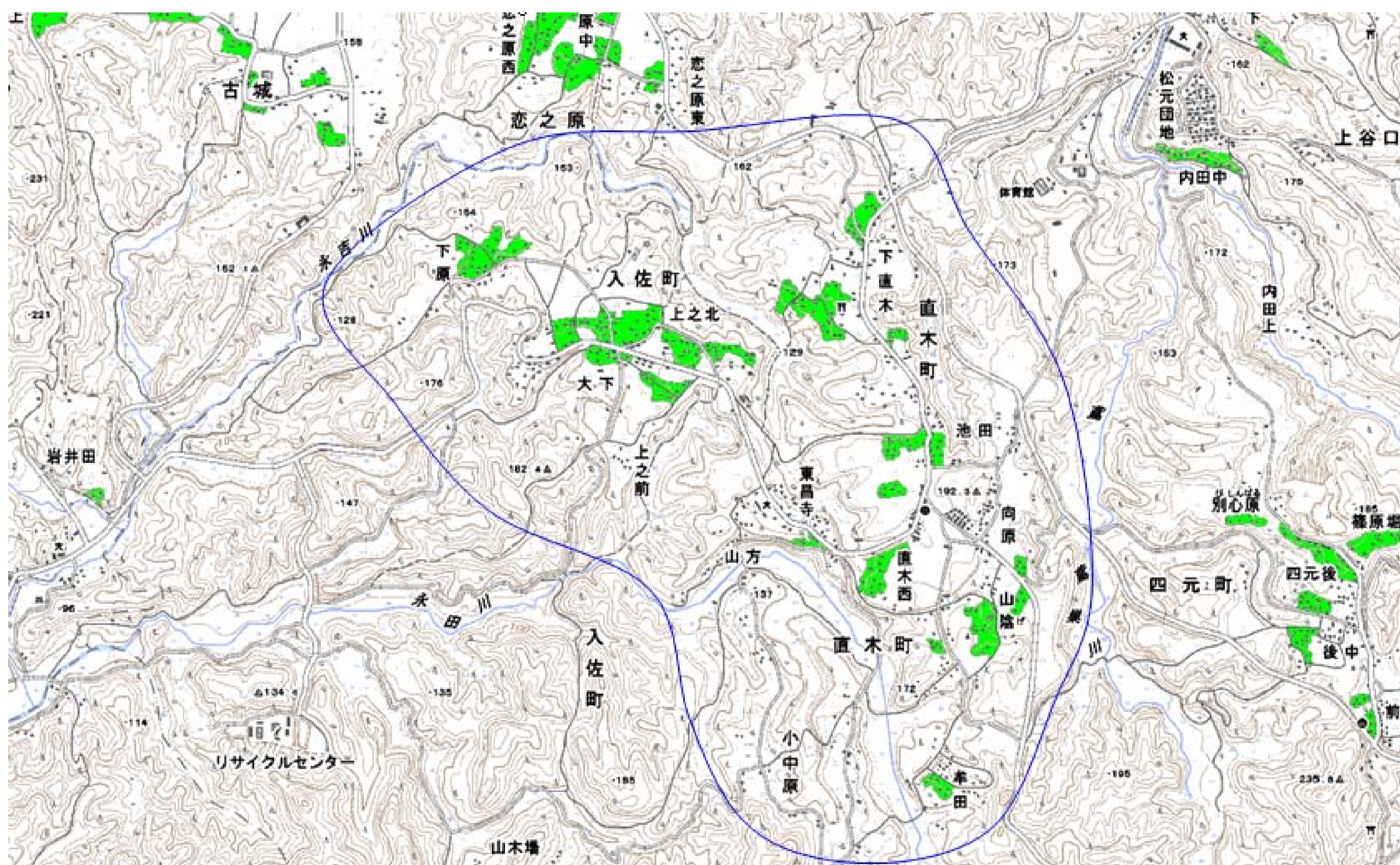
自治体コード	住所
46201	鹿児島県鹿児島市入佐町、直木町

地上デジタル放送の受信状況						
	NHK総合	NHK教育	南日本放送	鹿児島テレビ放送	鹿児島放送	鹿児島讀賣テレビ
受信局所名	串木野	串木野	串木野	串木野	串木野	串木野
地上デジタル放送の受信状況	×混信	×混信	×混信	○	×混信	○

受信状況の内訳
 ○ :良好に受信可能
 × :受信困難

対策計画						
	NHK総合	NHK教育	南日本放送	鹿児島テレビ放送	鹿児島放送	鹿児島讀賣テレビ
対策手法	代替局受信	代替局受信	代替局受信		代替局受信	
難視世帯数	200	200	200		200	
対策開始年度	2009	2009		2009		
対策済み世帯数	0	0		0		
未対策世帯数	200	200	200		200	

範囲図



この地図は、国土地理院長の承認を得て、同院発行の数値地図25000（地図画像）を複製したものである。（承認番号 平21業複、第72号）

枠内：難視範囲

地上デジタル放送難視地区対策計画

都道府県名
鹿児島県

管理番号
4603129

自治体コード	住所
46534	鹿児島県大島郡知名町田皆

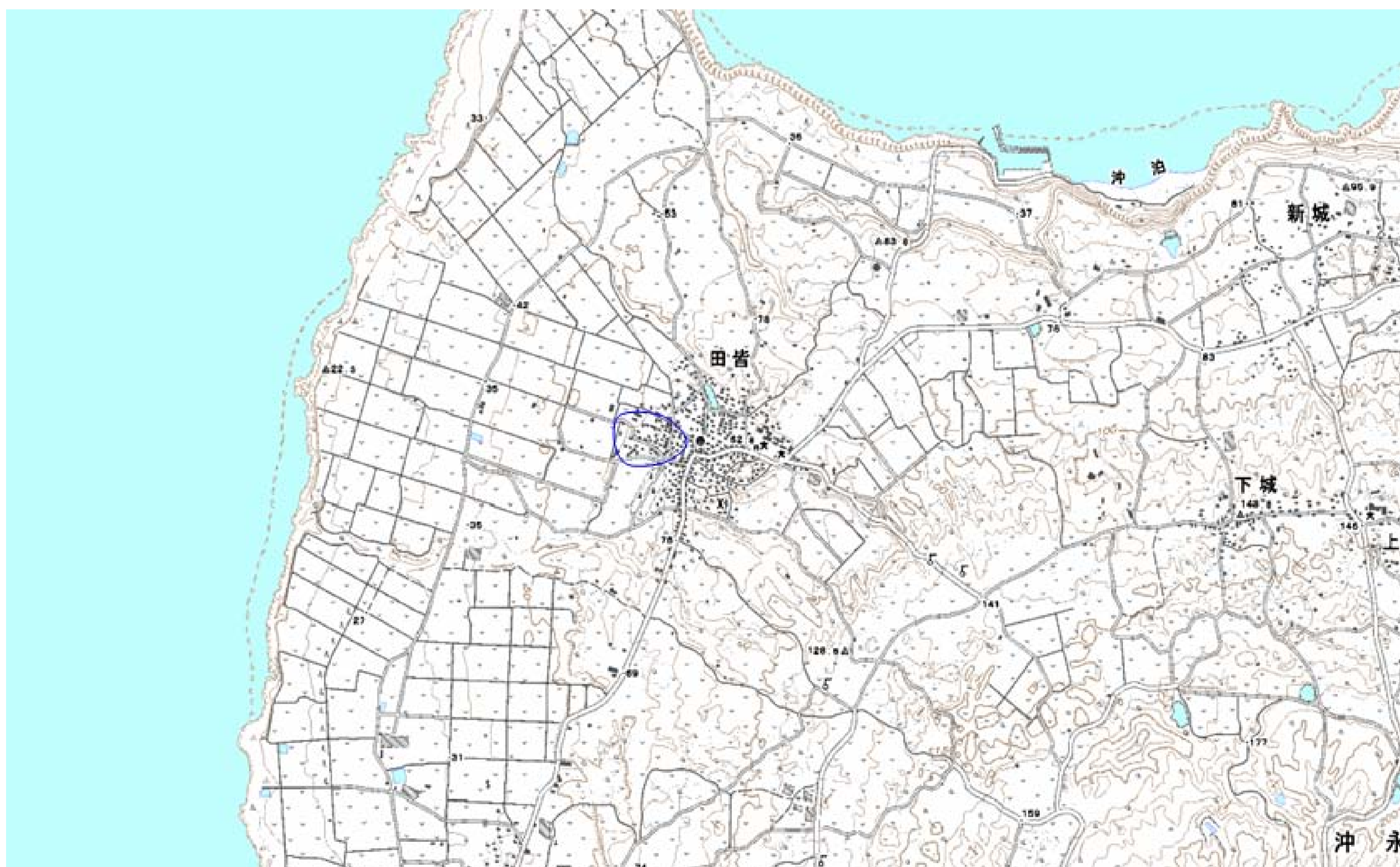
地上デジタル放送の受信状況						
	NHK総合	NHK教育	南日本放送	鹿児島テレビ放送	鹿児島放送	鹿児島讀賣テレビ
受信局所名	知名	知名	知名	知名	知名	知名
地上デジタル放送の受信状況	×混信	×混信	×混信	○	×混信	×混信

受信状況の内訳

- :良好に受信可能
- × :受信困難

対策計画						
	NHK総合	NHK教育	南日本放送	鹿児島テレビ放送	鹿児島放送	鹿児島讀賣テレビ
対策手法	高利得受信アンテナ等	高利得受信アンテナ等	高利得受信アンテナ等		高利得受信アンテナ等	高利得受信アンテナ等
難視世帯数	24	24	24		24	24
対策開始年度	2009	2009			2009	
対策済み世帯数	0	0			0	
未対策世帯数	24	24	24		24	24

範囲図



この地図は、国土地理院長の承認を得て、同院発行の数値地図25000（地図画像）を複製したものである。（承認番号 平21業複、第72号）

枠内：難視範囲