

デジタル混信の発生地域に対する対策計画（地区別）

都道府県名
佐賀県

管理番号・
4180001～4180005

自治体コード	住 所
	佐賀県佐賀市、小城市、嬉野市、杵島郡大町町、藤津郡太良町

地上デジタル放送の受信状況							
	NHK総合	NHK教育	アール・ケー・ビー毎日放送	九州朝日放送	テレビ西日本	福岡放送	ティー・ヴィー・キュー九州放送
受信局所名	大牟田	大牟田	大牟田	大牟田	大牟田	大牟田	大牟田
地上デジタル放送の受信状況	×一部混信	○	×一部混信	×一部混信	×一部混信	×一部混信	×一部混信

受信状況の内訳

- :良好に受信可能
- ×混信 :混信により受信困難

対策計画							
	NHK総合	NHK教育	アール・ケー・ビー毎日放送	九州朝日放送	テレビ西日本	福岡放送	ティー・ヴィー・キュー九州放送
対策手法	鹿北局送信条件変更		鹿北局送信条件変更	鹿北局送信条件変更	鹿北局送信条件変更	鹿北局送信条件変更	鹿北局送信条件変更
難視世帯数	9600		9600	9600	9600	9600	9600
対策年度	21年度		21年度	21年度	21年度	21年度	21年度
対策済み世帯数	0		0	0	0	0	0
未対策世帯数	9600		9600	9600	9600	9600	9600

範囲図



 枠内：難視範囲

備考

デジタル混信の発生地域に対する対策計画（地区別）

都道府県名
熊本県

管理番号・
4328010

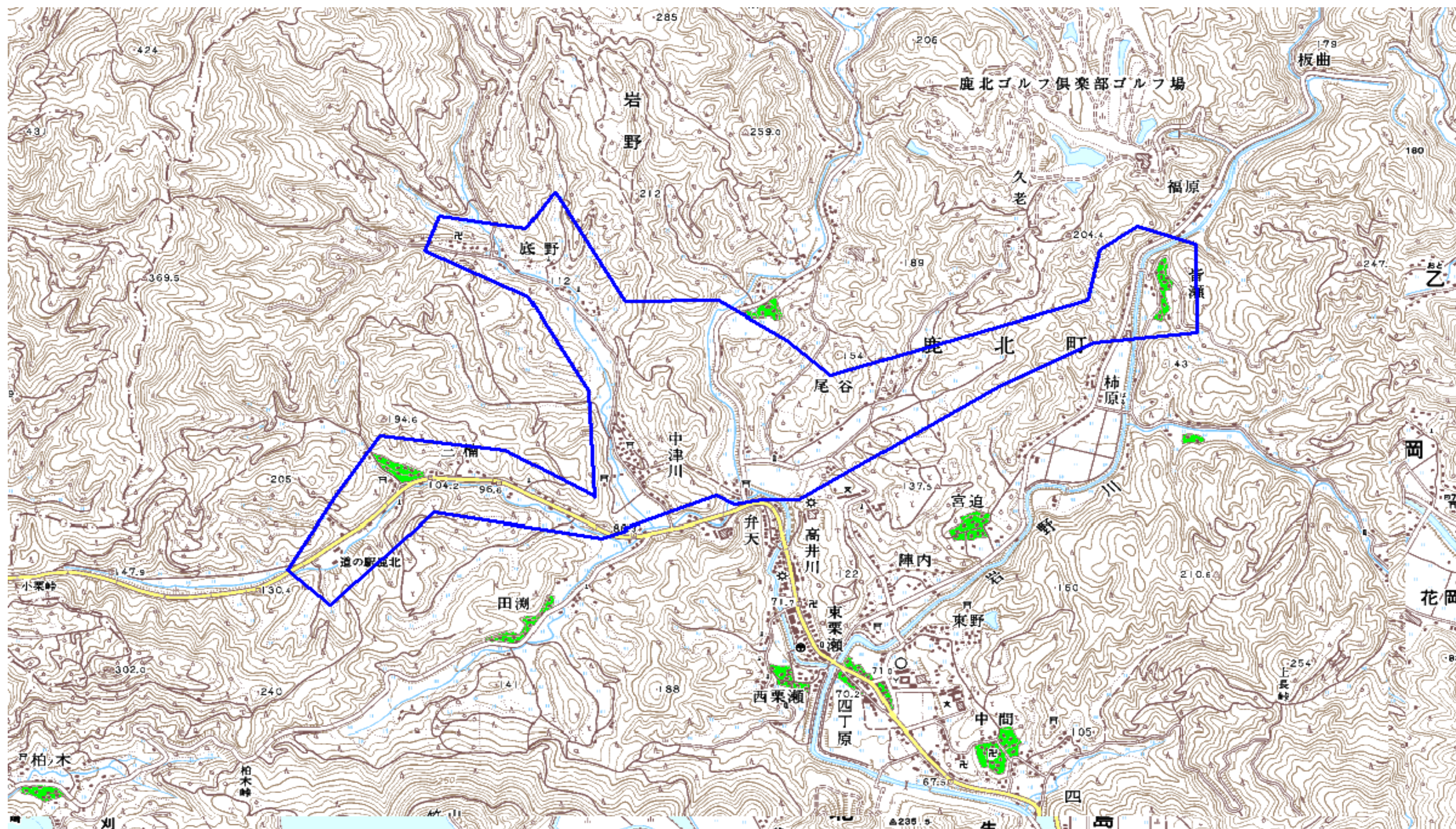
自治体コード	住所
43208	熊本県山鹿市鹿北町岩野付近

地上デジタル放送の受信状況						
	NHK総合	NHK教育	熊本放送	テレビ熊本	熊本県民テレビ	熊本朝日放送
受信局所名	鹿北	鹿北	鹿北	鹿北	鹿北	鹿北
地上デジタル放送の受信状況	×混信	×混信	×混信	×混信	×混信	×混信

受信状況の内訳
 ○ :良好に受信可能
 ×混信 :混信により受信困難

対策計画						
	NHK総合	NHK教育	熊本放送	テレビ熊本	熊本県民テレビ	熊本朝日放送
対策手法	高利得受信アンテナ等	高利得受信アンテナ等	高利得受信アンテナ等	高利得受信アンテナ等	高利得受信アンテナ等	高利得受信アンテナ等
難視世帯数	160	160	160	160	160	160
対策開始年度(予定)	21年度	21年度	21年度	21年度	21年度	21年度
対策済み世帯数	0	0	0	0	0	0
未対策世帯数	160	160	160	160	160	160

範囲図



この地図は、国土地理院長の承認を得て、同院発行の数値地図25000（地図画像）を複製したものである。（承認番号 平21業複、第72号）

枠内：難視範囲

備考
小規模地域受信対策を適用する。