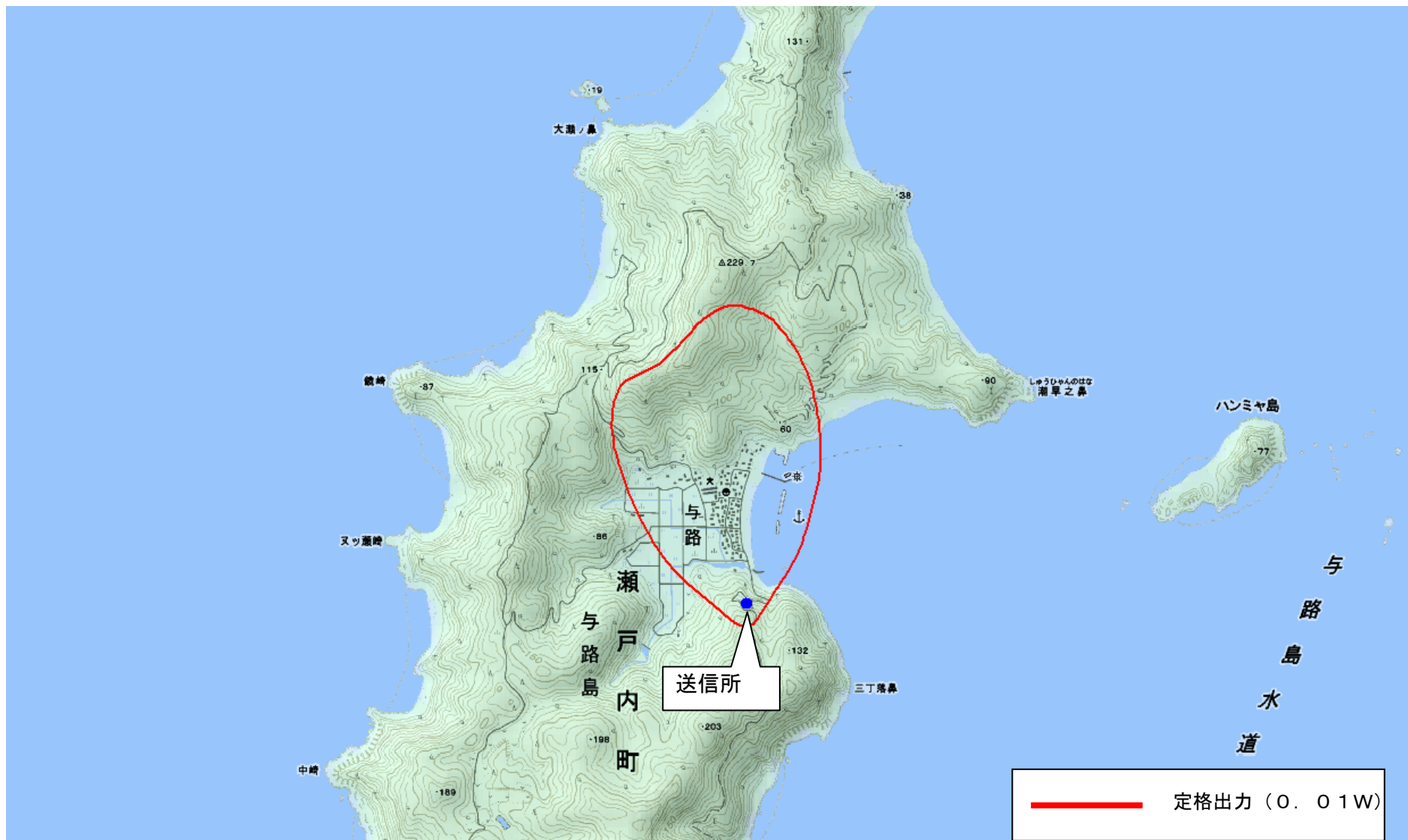


与路デジタル中継局の概要

局名	NHK与路DG(総合)	NHK与路DE(教育)	MBC与路DTV	KTS与路DTV	KKB与路DTV	KYT与路DTV
申請者	日本放送協会		(株)南日本放送	鹿児島テレビ放送 (株)	(株)鹿児島放送	(株)鹿児島讀賣テレビ
放送事項	報道、教育、教養、娯楽	報道、教育、教養	報道、教育、教養、娯楽、広告、その他			
リモコン番号	3	2	1	8	5	4
チャンネル	15ch	13ch	16ch	18ch	14ch	17ch
空中線電力	0.01W					
放送区域及び 放送区域内世帯 数	鹿児島県大島郡瀬戸内町の一部 合計 78世帯(申請による)					
送信場所	鹿児島県大島郡瀬戸内町(玉ミナ原)					

与路デジタル中継局の放送区域

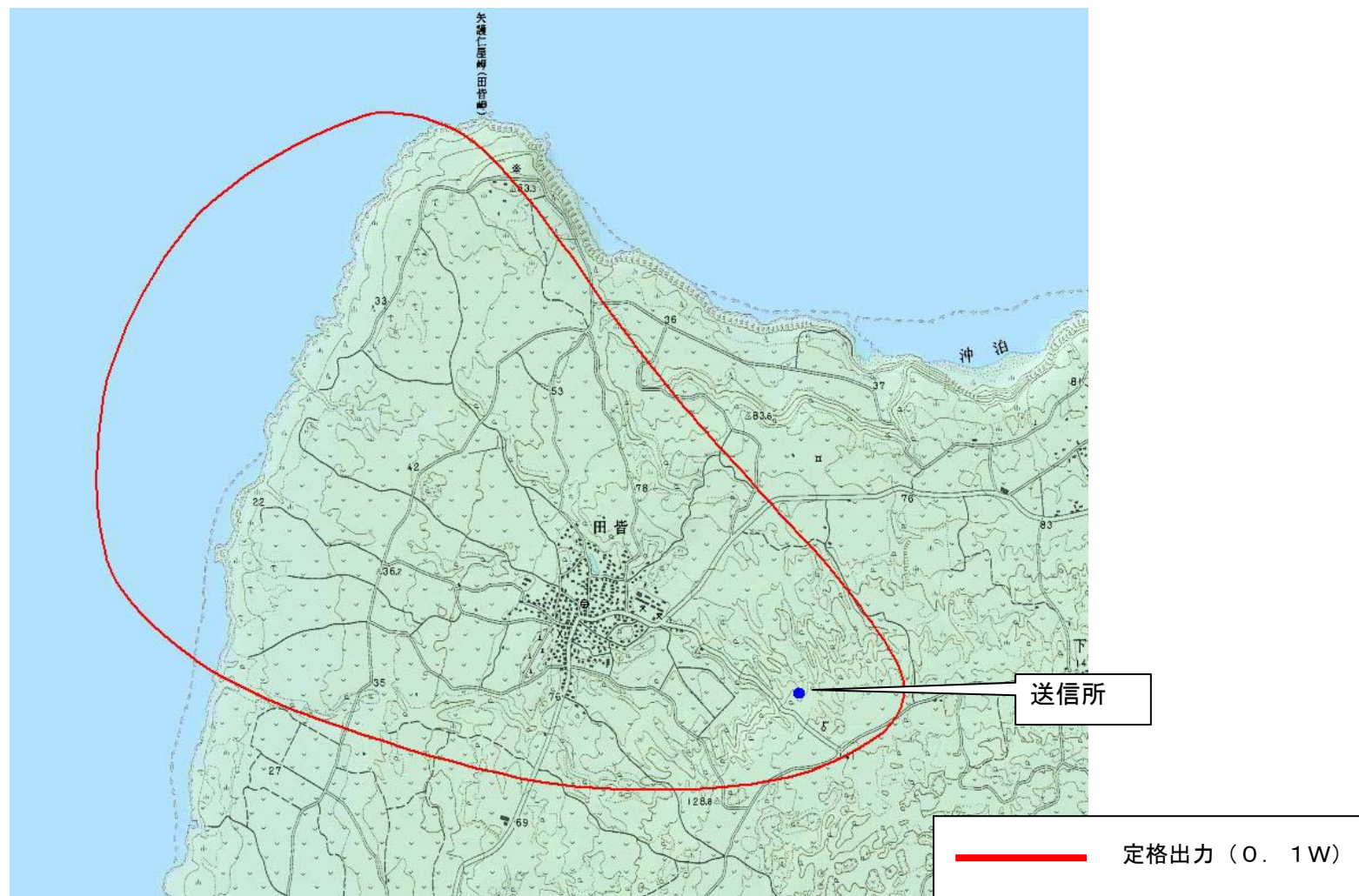


※放送エリア内でも地形やビル陰などにより電波が遮られる場合など、視聴できないことがあります。

田皆デジタル中継局の概要

局名	NHK田皆DG(総合)	NHK田皆DE(教育)	MBC田皆DTV	KTS田皆DTV
申請者	日本放送協会		(株)南日本放送	鹿児島テレビ放送(株)
放送事項	報道、教育、教養、娯楽	報道、教育、教養	報道、教育、教養、娯楽、広告、その他	
リモコン番号	3	2	1	8
チャンネル	41ch	28ch	30ch	29ch
空中線電力	0.1W			
放送区域及び 放送区域内世帯数	鹿児島県大島郡知名町の一部 合計 327世帯(申請による)			
送信場所	鹿児島県大島郡知名町(田皆)			

田皆デジタル中継局の放送区域

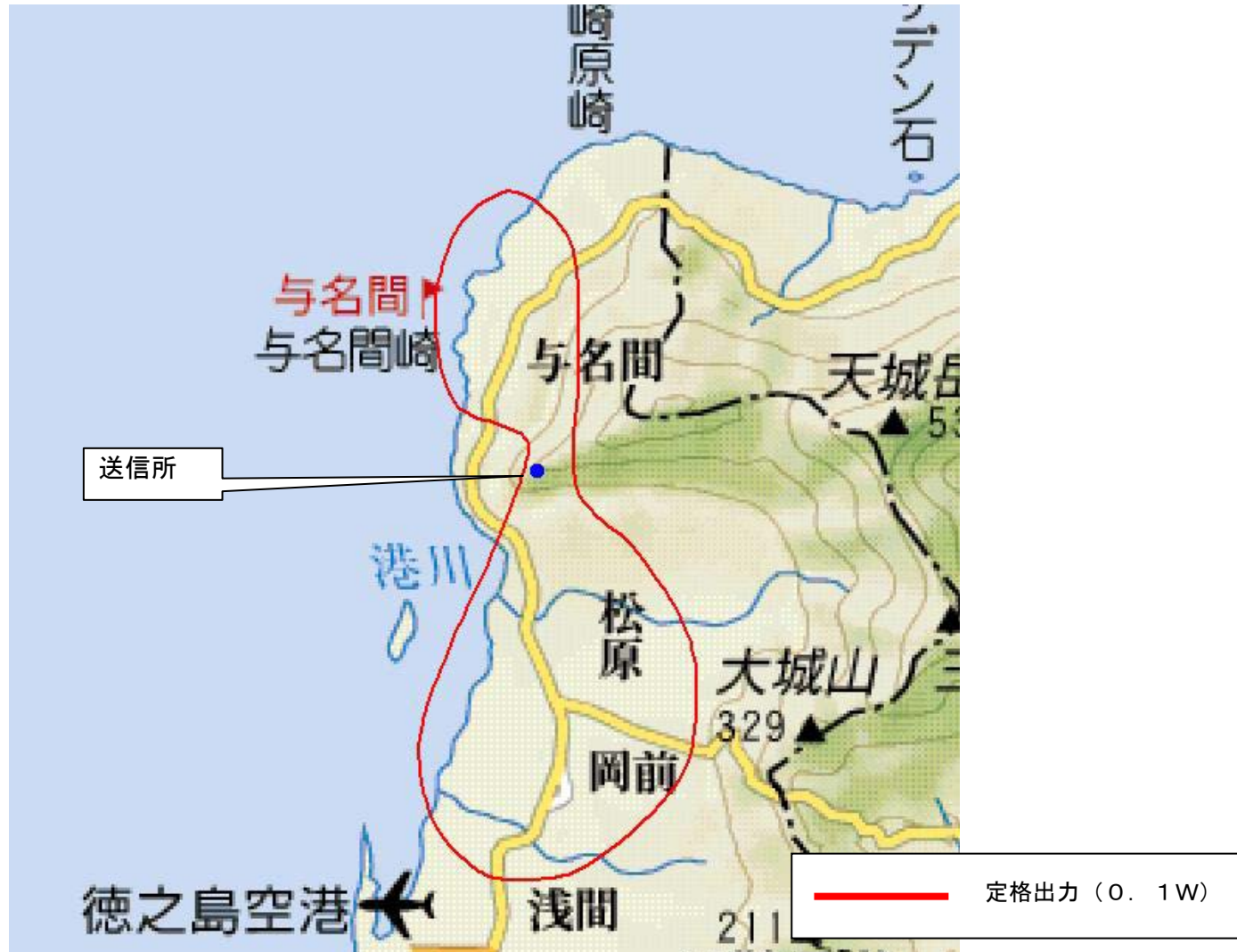


※放送エリア内でも地形やビル陰などにより電波が遮られる場合など、視聴できないことがあります。

天城デジタル中継局の概要

局名	NHK天城DG(総合)	NHK天城DE(教育)	MBC天城DTV	KTS天城DTV
申請者	日本放送協会		(株)南日本放送	鹿児島テレビ放送(株)
放送事項	報道、教育、教養、娯楽	報道、教育、教養	報道、教育、教養、娯楽、広告、その他	
リモコン番号	3	2	1	8
チャンネル	32ch	36ch	34ch	38ch
空中線電力	0.1W			
放送区域及び 放送区域内世帯数	鹿児島県大島郡天城町の一部 合計 799世帯(申請による)			
送信場所	鹿児島県大島郡天城町(与名間)			

天城デジタル中継局の放送区域



※放送エリア内でも地形やビル陰などにより電波が遮られる場合など、視聴できないことがあります。

山デジタル中継局の概要

局名	NHK山DG(総合)	NHK山DE(教育)	MBC山DTV	KTS山DTV
申請者	日本放送協会		(株)南日本放送	鹿児島テレビ放送(株)
放送事項	報道、教育、教養、娯楽	報道、教育、教養	報道、教育、教養、娯楽、広告、その他	
リモコン番号	3	2	1	8
チャンネル	42ch	40ch	39ch	41ch
空中線電力	0.05W			
放送区域及び 放送区域内世帯数	鹿児島県大島郡徳之島町の一部 合計 229世帯(申請による)			
送信場所	鹿児島県大島郡徳之島町(山南方高地)			

山デジタル中継局の放送区域



※放送エリア内でも地形やビル陰などにより電波が遮られる場合など、視聴できないことがあります。

面縄デジタル中継局の概要

局名	NHK面縄DG(総合)	NHK面縄DE(教育)	MBC面縄DTV	KTS面縄DTV
申請者	日本放送協会		(株)南日本放送	鹿児島テレビ放送(株)
放送事項	報道、教育、教養、娯楽	報道、教育、教養	報道、教育、教養、娯楽、広告、その他	
リモコン番号	3	2	1	8
チャンネル	27ch	26ch	39ch	41ch
空中線電力	0.1W			
放送区域及び 放送区域内世帯数	鹿児島県大島郡伊仙町の一部 合計 442世帯(申請による)			
送信場所	鹿児島県大島郡伊仙町(上面縄)			

面縄デジタル中継局の放送区域



笠利デジタル中継局の概要

局名	NHK笠利DG(総合)	NHK笠利DE(教育)	MBC笠利DTV	KTS笠利DTV
申請者	日本放送協会		(株)南日本放送	鹿児島テレビ放送(株)
放送事項	報道、教育、教養、娯楽	報道、教育、教養	報道、教育、教養、娯楽、広告、その他	
リモコン番号	3	2	1	8
チャンネル	43ch	41ch	39ch	37ch
空中線電力	0.1W			
放送区域及び 放送区域内世帯数	鹿児島県奄美市笠利町の一部 合計 707世帯(申請による)			
送信場所	鹿児島県奄美市笠利町(前平山)			

笠利デジタル中継局の放送区域



※放送エリア内でも地形やビル陰などにより電波が遮られる場合など、視聴できないことがあります。

大和南デジタル中継局の概要

局名	NHK大和南DG(総合)	NHK大和南DE(教育)	MBC大和南DTV	KTS大和南DTV
申請者	日本放送協会		(株)南日本放送	鹿児島テレビ放送(株)
放送事項	報道、教育、教養、娯楽	報道、教育、教養	報道、教育、教養、娯楽、広告、その他	
リモコン番号	3	2	1	8
チャンネル	36ch	35ch	33ch	37ch
空中線電力	0.05W			
放送区域及び 放送区域内世帯数	鹿児島県大島郡大和村の一部 合計 207世帯(申請による)			
送信場所	鹿児島県大島郡大和村(月見公園)			

大和南デジタル中継局の放送区域



※放送エリア内でも地形やビル陰などにより電波が遮られる場合など、視聴できないことがあります。

大和北デジタル中継局の概要

局名	NHK大和北DG(総合)	NHK大和北DE(教育)	MBC大和北DTV	KTS大和北DTV	KKB大和北DTV	KYT大和北DTV
申請者	日本放送協会		(株)南日本放送	鹿児島テレビ放送 (株)	(株)鹿児島放送	(株)鹿児島読売テレビ
放送事項	報道、教育、教養、娯楽	報道、教育、教養	報道、教育、教養、娯楽、広告、その他			
リモコン番号	3	2	1	8	5	4
チャンネル	22ch	20ch	21ch	29ch	31ch	30ch
空中線電力	0.3W					
放送区域及び 放送区域内世帯 数	鹿児島県大島郡大和村の一部 合計 378世帯(申請による)					
送信場所	鹿児島県大島郡大和村(滝の川山)					

大和北デジタル中継局の放送区域



※放送エリア内でも地形やビル陰などにより電波が遮られる場合など、視聴できないことがあります。

宇検北デジタル中継局の概要

局名	NHK宇検北DG(総合)	NHK宇検北DE(教育)	MBC宇検北DTV	KTS宇検北DTV	KKB宇検北DTV	KYT宇検北DTV
申請者	日本放送協会		(株)南日本放送	鹿児島テレビ放送 (株)	(株)鹿児島放送	(株)鹿児島読売テレビ
放送事項	報道、教育、教養、娯楽	報道、教育、教養	報道、教育、教養、娯楽、広告、その他			
リモコン番号	3	2	1	8	5	4
チャンネル	23ch	25ch	51ch	28ch	27ch	50ch
空中線電力	0.3W					
放送区域及び 放送区域内世帯 数	鹿児島県大島郡宇検村の一部 合計 279世帯(申請による)					
送信場所	鹿児島県大島郡宇検村(北方高地)					

宇検北デジタル中継局の放送区域

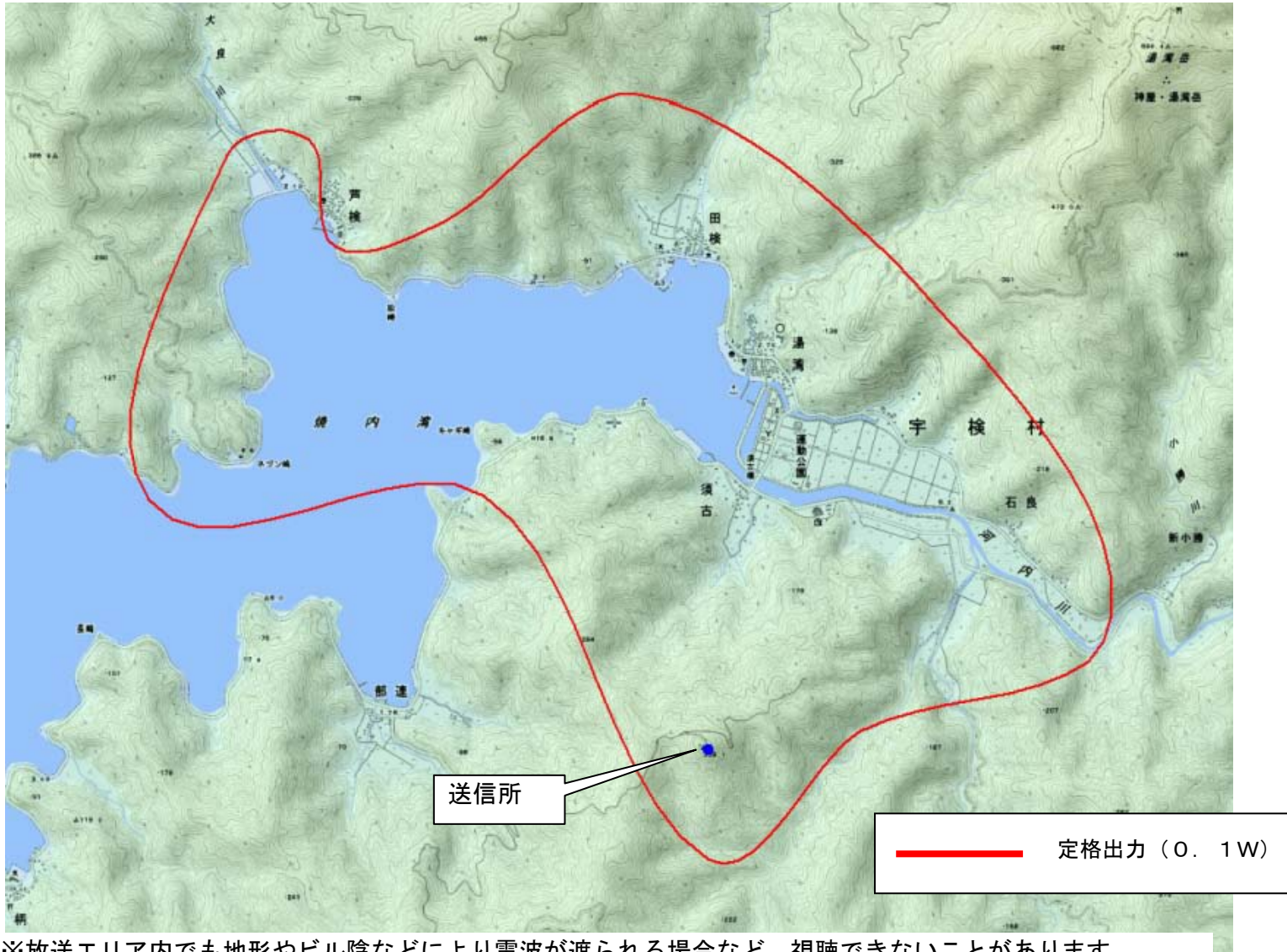


※放送エリア内でも地形やビル陰などにより電波が遮られる場合など、視聴できないことがあります。

宇検南デジタル中継局の概要

局名	NHK宇検南DG(総合)	NHK宇検南DE(教育)	MBC宇検南DTV	KTS宇検南DTV	KKB宇検南DTV	KYT宇検南DTV
申請者	日本放送協会		(株)南日本放送	鹿児島テレビ放送 (株)	(株)鹿児島放送	(株)鹿児島読賣テレビ
放送事項	報道、教育、教養、娯楽	報道、教育、教養	報道、教育、教養、娯楽、広告、その他			
リモコン番号	3	2	1	8	5	4
チャンネル	47ch	49ch	39ch	41ch	43ch	45ch
空中線電力	0.1W					
放送区域及び 放送区域内世帯 数	鹿児島県大島郡宇検村の一部					合計 480世帯(申請による)
送信場所	鹿児島県大島郡宇検村(ハツギ山)					

宇検南デジタル中継局の放送区域



※放送エリア内でも地形やビル陰などにより電波が遮られる場合など、視聴できないことがあります。

住用北デジタル中継局の概要

局名	NHK住用北DG(総合)	NHK住用北DE(教育)	MBC住用北DTV	KTS住用北DTV	KKB住用北DTV	KYT住用北DTV
申請者	日本放送協会		(株)南日本放送	鹿児島テレビ放送 (株)	(株)鹿児島放送	(株)鹿児島読売テレビ
放送事項	報道、教育、教養、娯楽	報道、教育、教養	報道、教育、教養、娯楽、広告、その他			
リモコン番号	3	2	1	8	5	4
チャンネル	42ch	43ch	36ch	45ch	44ch	34ch
空中線電力	0.1W					
放送区域及び 放送区域内世帯 数	鹿児島県奄美市の一部 合計 250世帯(申請による)					
送信場所	鹿児島県奄美市住用町(見里)					

住用北デジタル中継局の放送区域

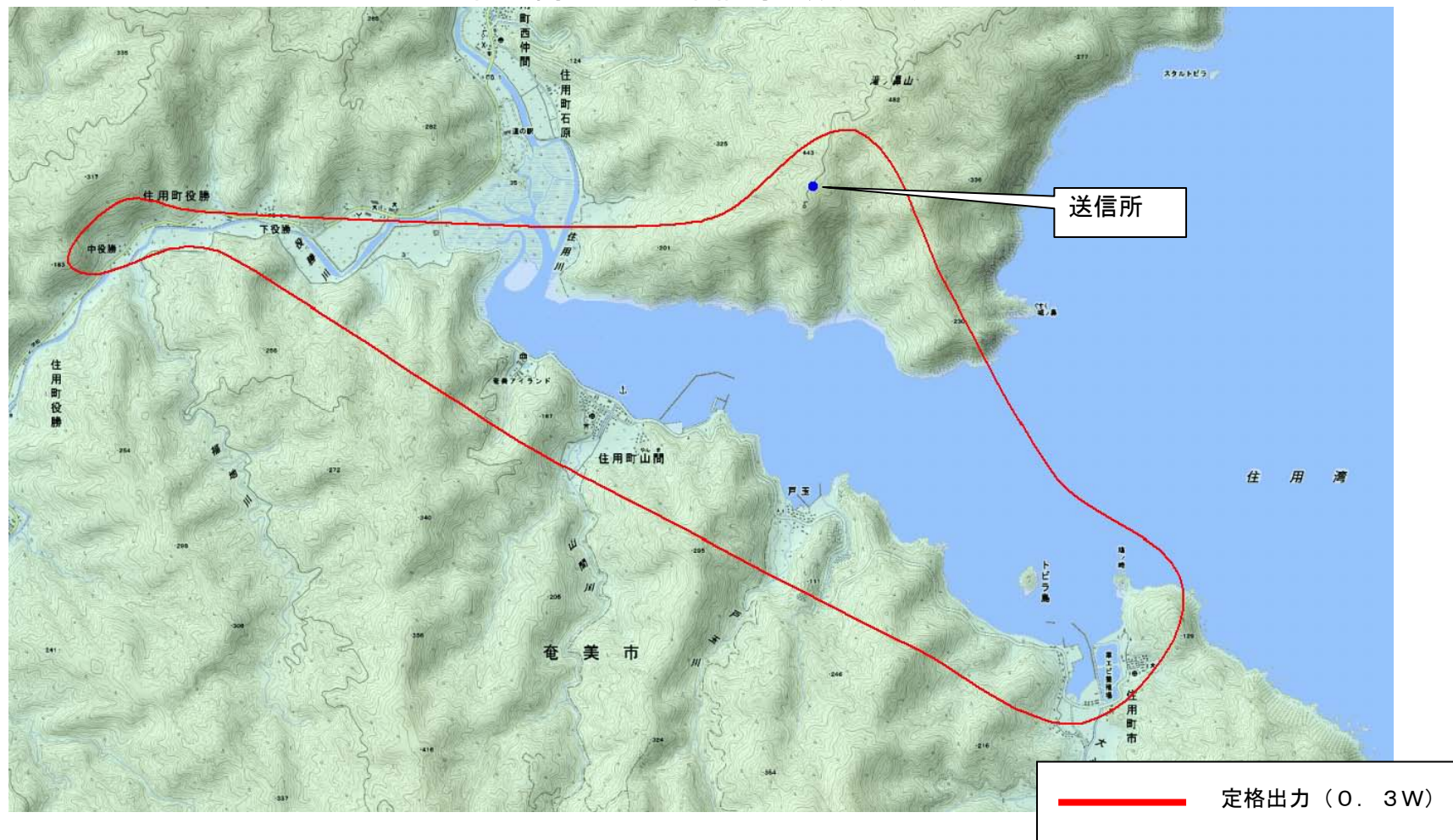


※放送エリア内でも地形やビル陰などにより電波が遮られる場合など、視聴できないことがあります。

住用南デジタル中継局の概要

局名	NHK住用南DG(総合)	NHK住用南DE(教育)	MBC住用南DTV	KTS住用南DTV	KKB住用南DTV	KYT住用南DTV
申請者	日本放送協会		(株)南日本放送	鹿児島テレビ放送 (株)	(株)鹿児島放送	(株)鹿児島読売テレビ
放送事項	報道、教育、教養、娯楽	報道、教育、教養	報道、教育、教養、娯楽、広告、その他			
リモコン番号	3	2	1	8	5	4
チャンネル	40ch	41ch	39ch	28ch	38ch	27ch
空中線電力	0.3W					
放送区域及び 放送区域内世帯 数	鹿児島県奄美市の一部 合計 250世帯(申請による)					
送信場所	鹿児島県奄美市住用町(滝ノ鼻山)					

住用南デジタル中継局の放送区域



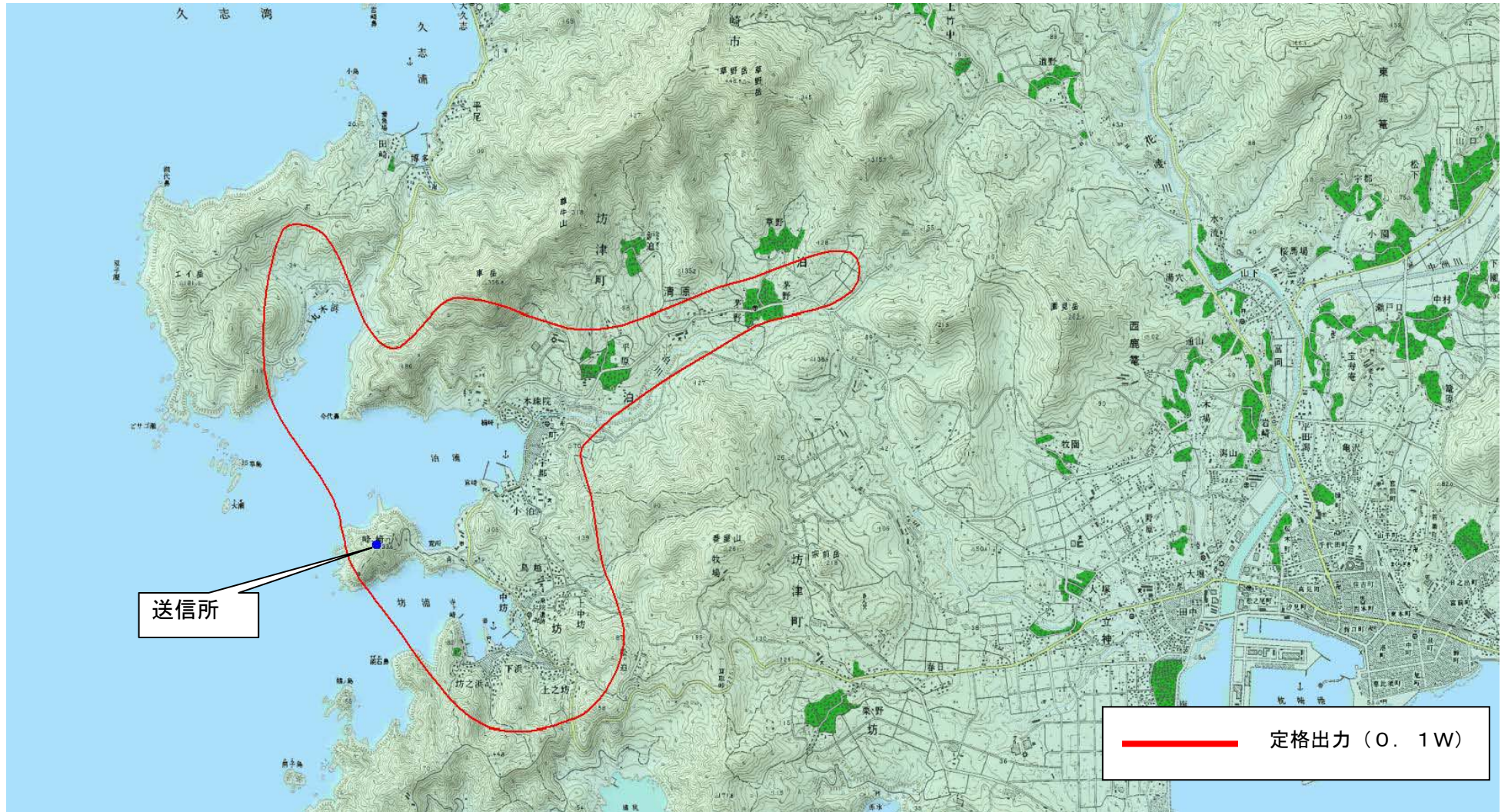
※放送エリア内でも地形やビル陰などにより電波が遮られる場合など、視聴できないことがあります。

坊津南デジタル中継局の概要

局名	NHK坊津南DG(総合) ※	NHK坊津南DE(教育) ※	MBC坊津南DTV ※	KTS坊津南DTV ※	KKB坊津南DTV	KYT坊津南DTV
申請者	日本放送協会		(株)南日本放送	鹿児島テレビ放送(株)	(株)鹿児島放送	(株)鹿児島讀賣テレビ
放送事項	報道、教育、教養、娯楽	報道、教育、教養	報道、教育、教養、娯楽、広告、その他			
リモコン番号	3	2	1	8	5	4
チャンネル	15ch	13ch	16ch	14ch	17ch	18ch
空中線電力	0.1W					
放送区域及び 放送区域内世 帯数	鹿児島県南さつま市の一部 合計 1128世帯(申請による)					
送信場所	鹿児島県南さつま市坊津町(峰ヶ崎)					

※平成21年5月開局済み

坊津南デジタル中継局の放送区域



※放送エリア内でも地形やビル陰などにより電波が遮られる場合など、視聴できないことがあります。