

デジタル混信の発生地域に対する対策計画（地区別）

都道府県名
大分県

管理番号・
4465140

自治体コード	住所
44204	大分県日田市刃連町

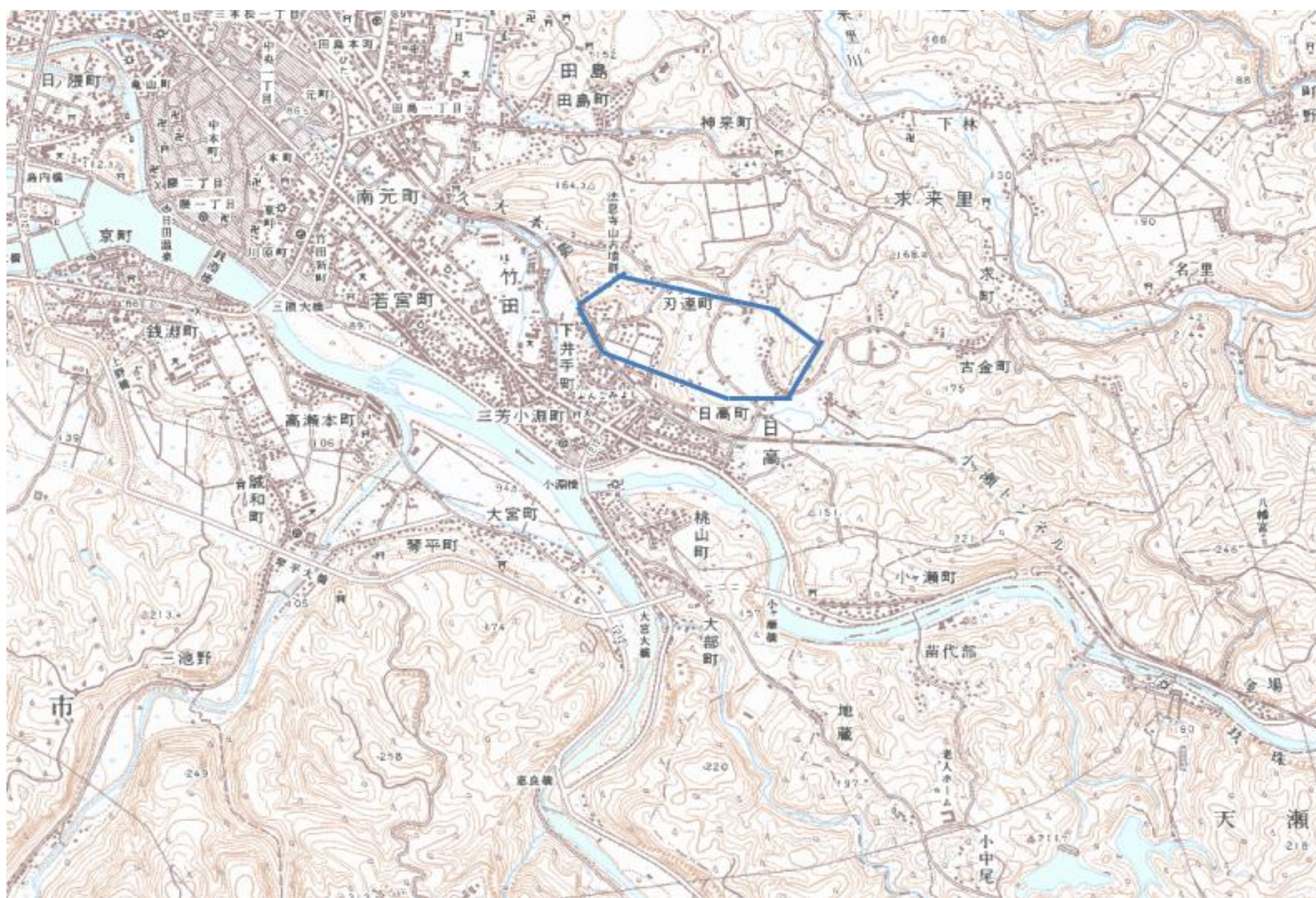
地上デジタル放送の受信状況					
	NHK総合	NHK教育	大分放送	テレビ大分	大分朝日放送
受信局所名	西日田	西日田	西日田	西日田	西日田
地上デジタル放送の受信状況	対象外	対象外	×混信	対象外	対象外

受信状況の内訳

- :良好に受信可能
- ×混信 :混信により受信困難

対策計画					
	NHK総合	NHK教育	大分放送	テレビ大分	大分朝日放送
対策手法			リバック		
難視世帯数			150		
対策年度			2010～		
対策済み世帯数			0		
未対策世帯数			150		

範囲図



この地図は、国土地理院長の承認を得て、同院発行の数値地図25000（地図画像）を複製したものである。（承認番号 平22業複、第109号）

枠内：難視範囲

備考

デジタル混信の発生地域に対する対策計画（地区別）

都道府県名
大分県

管理番号・
4464950

自治体コード	住 所
44204	大分県日田市大宮町

地上デジタル放送の受信状況					
	NHK総合	NHK教育	大分放送	テレビ大分	大分朝日放送
受信局所名	西日田	西日田	西日田	西日田	西日田
地上デジタル放送の受信状況	対象外	対象外	×混信	対象外	対象外

受信状況の内訳

- :良好に受信可能
- ×混信 :混信により受信困難

対策計画					
	NHK総合	NHK教育	大分放送	テレビ大分	大分朝日放送
対策手法			リバック		
難視世帯数			44		
対策年度			2010～		
対策済み世帯数			0		
未対策世帯数			44		

範囲図



この地図は、国土地理院長の承認を得て、同院発行の数値地図25000（地図画像）を複製したものである。（承認番号 平22業複、第109号）

枠内：難視範囲

備考

デジタル混信の発生地域に対する対策計画（地区別）

都道府県名
大分県

管理番号・
4465040

自治体コード	住所
44204	大分県日田市日高町

地上デジタル放送の受信状況					
	NHK総合	NHK教育	大分放送	テレビ大分	大分朝日放送
受信局所名	西日田	西日田	西日田	西日田	西日田
地上デジタル放送の受信状況	対象外	対象外	×混信	対象外	対象外

受信状況の内訳

- :良好に受信可能
- ×混信 :混信により受信困難

対策計画					
	NHK総合	NHK教育	大分放送	テレビ大分	大分朝日放送
対策手法			リバック		
難視世帯数			1610		
対策年度			2010～		
対策済み世帯数			0		
未対策世帯数			1610		

範囲図



この地図は、国土地理院長の承認を得て、同院発行の数値地図25000（地図画像）を複製したものである。（承認番号 平22業複、第109号）

 枠内：難視範囲

備考

デジタル混信の発生地域に対する対策計画（地区別）

都道府県名
大分県

管理番号・
4470250

自治体コード	住所
44208	大分県竹田市九重野百木

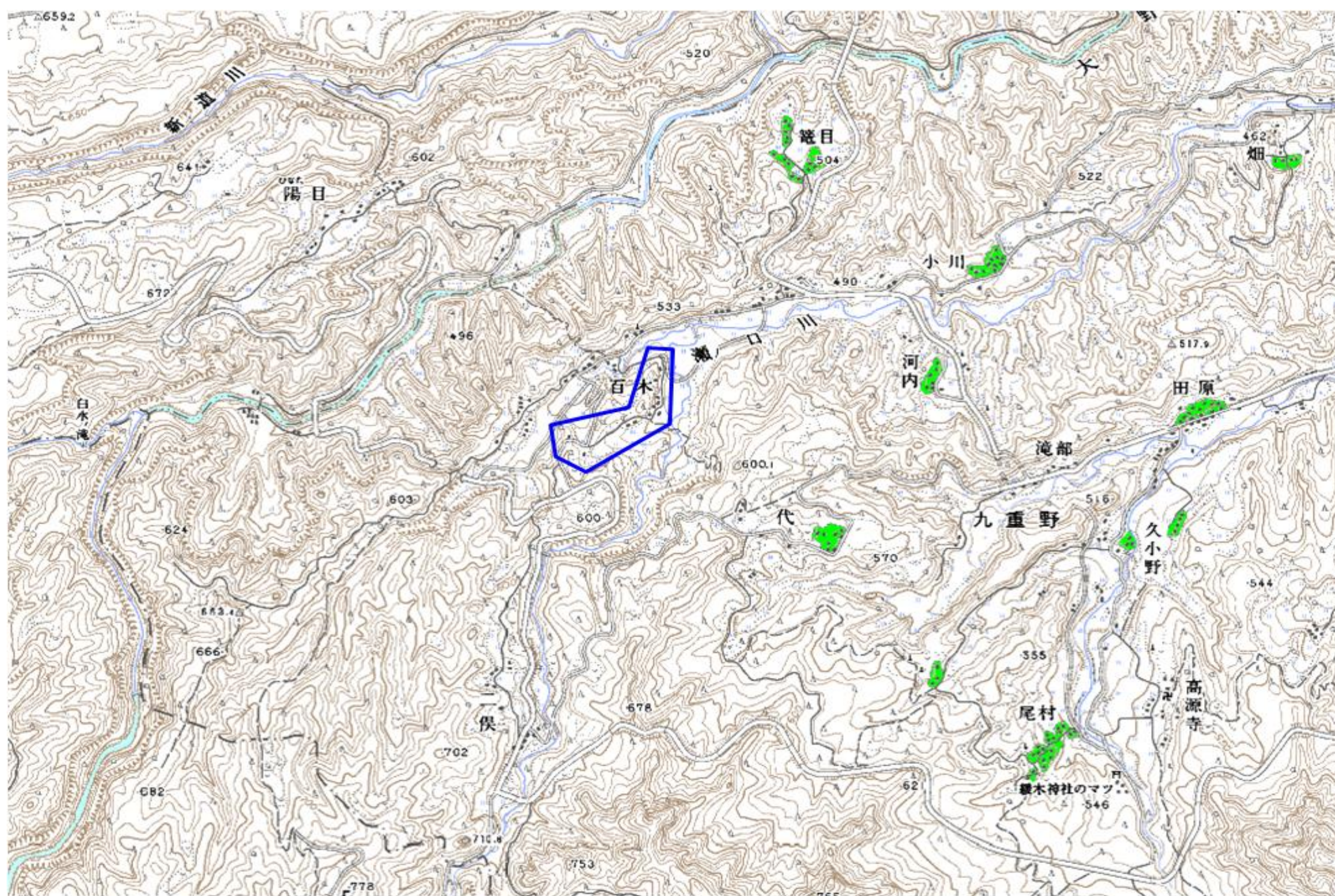
地上デジタル放送の受信状況					
	NHK総合	NHK教育	大分放送	テレビ大分	大分朝日放送
受信局所名	三重	三重	三重	三重	三重
地上デジタル放送の受信状況	×混信	×混信	対象外	対象外	対象外

受信状況の内訳

- :良好に受信可能
- ×混信 :混信により受信困難

対策計画					
	NHK総合	NHK教育	大分放送	テレビ大分	大分朝日放送
対策手法	共聴施設 受信点対策	共聴施設 受信点対策			
難視世帯数	7	7			
対策年度	2010～	2010～			
対策済み世帯数	0	0			
未対策世帯数	7	7			

範囲図



この地図は、国土地理院長の承認を得て、同院発行の数値地図25000（地図画像）を複製したものである。（承認番号 平22業複、第109号）

枠内：難視範囲

備考