

デジタル混信の発生地域に対する対策計画（地区別）

都道府県名
熊本県

管理番号・
4328012

自治体コード	住 所
43212	熊本県上天草市大矢野町 登立

地上デジタル放送の受信状況						
	NHK総合	NHK教育	熊本放送	テレビ熊本	熊本県民テレビ	熊本朝日放送
受信局所名	大矢野北	大矢野北	大矢野北	大矢野北	大矢野北	大矢野北
地上デジタル放送の受信状況	×混信	×混信	×混信	×混信	○	○

受信状況の内訳

○ :良好に受信可能

×混信 :混信により受信困難

対策計画						
	NHK総合	NHK教育	熊本放送	テレビ熊本	熊本県民テレビ	熊本朝日放送
対策手法	高利得受信アンテナ等	高利得受信アンテナ等	高利得受信アンテナ等	高利得受信アンテナ等		
難視世帯数	7	7	7	7		
対策年度	2010～	2010～	2010～	2010～		
対策済み世帯数	0	0	0	0		
未対策世帯数	7	7	7	7		

範囲図



この地図は、国土地理院長の承認を得て、同院発行の数値地図25000（地図画像）を複製したものである。（承認番号 平22業複、第109号）

枠内：難視範囲

備考

デジタル混信の発生地域に対する対策計画（地区別）

都道府県名
熊本県

管理番号・
4328011

自治体コード	住 所
43215	熊本県天草市河浦町金山

地上デジタル放送の受信状況						
	NHK総合	NHK教育	熊本放送	テレビ熊本	熊本県民テレビ	熊本朝日放送
受信局所名	河浦	河浦	河浦	河浦	河浦	河浦
地上デジタル放送の受信状況	×混信	×混信	×混信	×混信	○	×混信

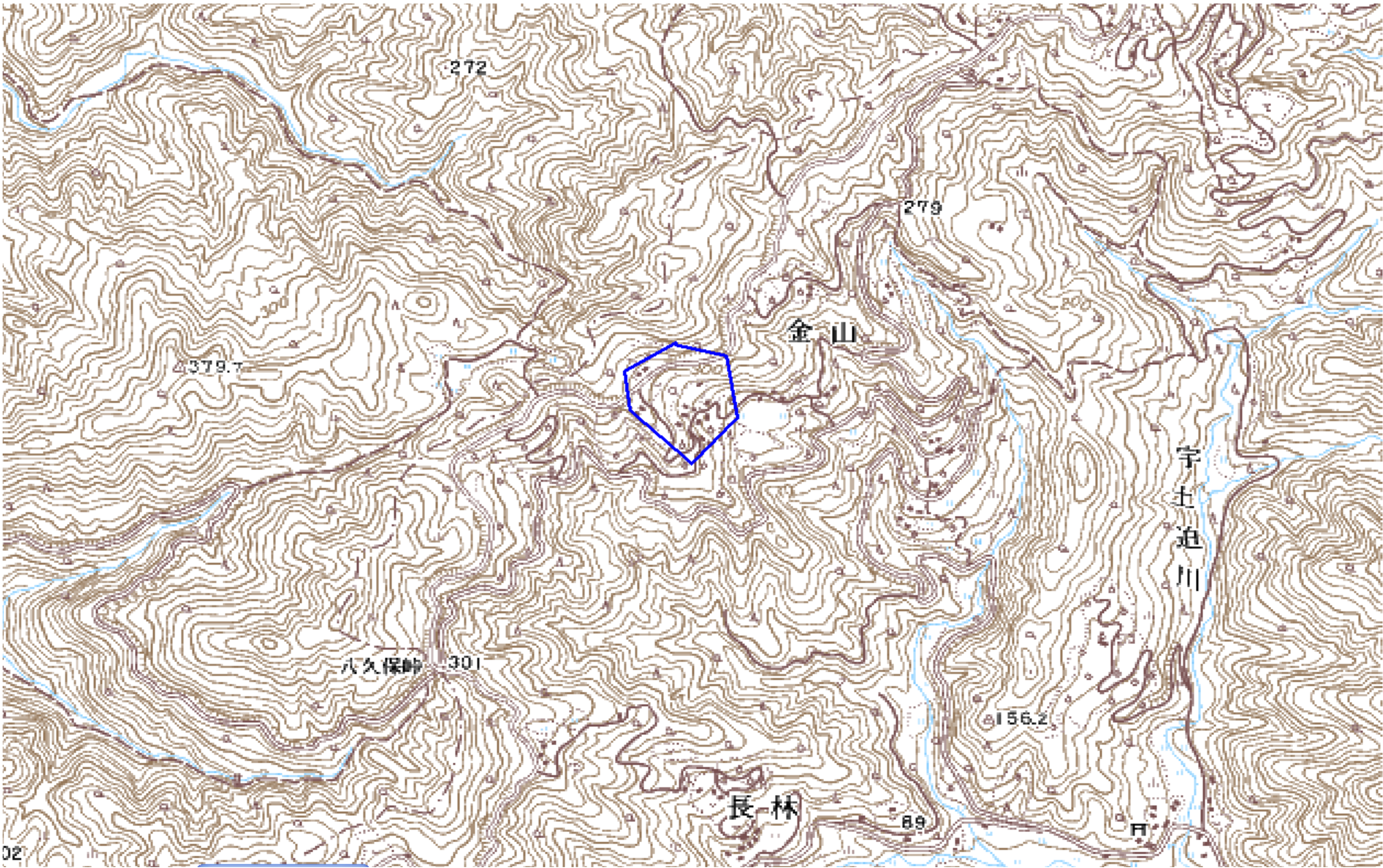
受信状況の内訳

○ :良好に受信可能

×混信 :混信により受信困難

対策計画						
	NHK総合	NHK教育	熊本放送	テレビ熊本	熊本県民テレビ	熊本朝日放送
対策手法	高利得受信アンテナ等	高利得受信アンテナ等	高利得受信アンテナ等	高利得受信アンテナ等		高利得受信アンテナ等
難視世帯数	6	6	6	6		6
対策年度	2010～	2010～	2010～	2010～		2010～
対策済み世帯数	0	0	0	0		0
未対策世帯数	6	6	6	6		6

範囲図



この地図は、国土地理院長の承認を得て、同院発行の数値地図25000（地図画像）を複製したものである。（承認番号 平22業複、第109号）

枠内：難視範囲

備考