

デジタル混信の発生地域に対する対策計画（地区別）

都道府県名
福岡県

管理番号・
4050030

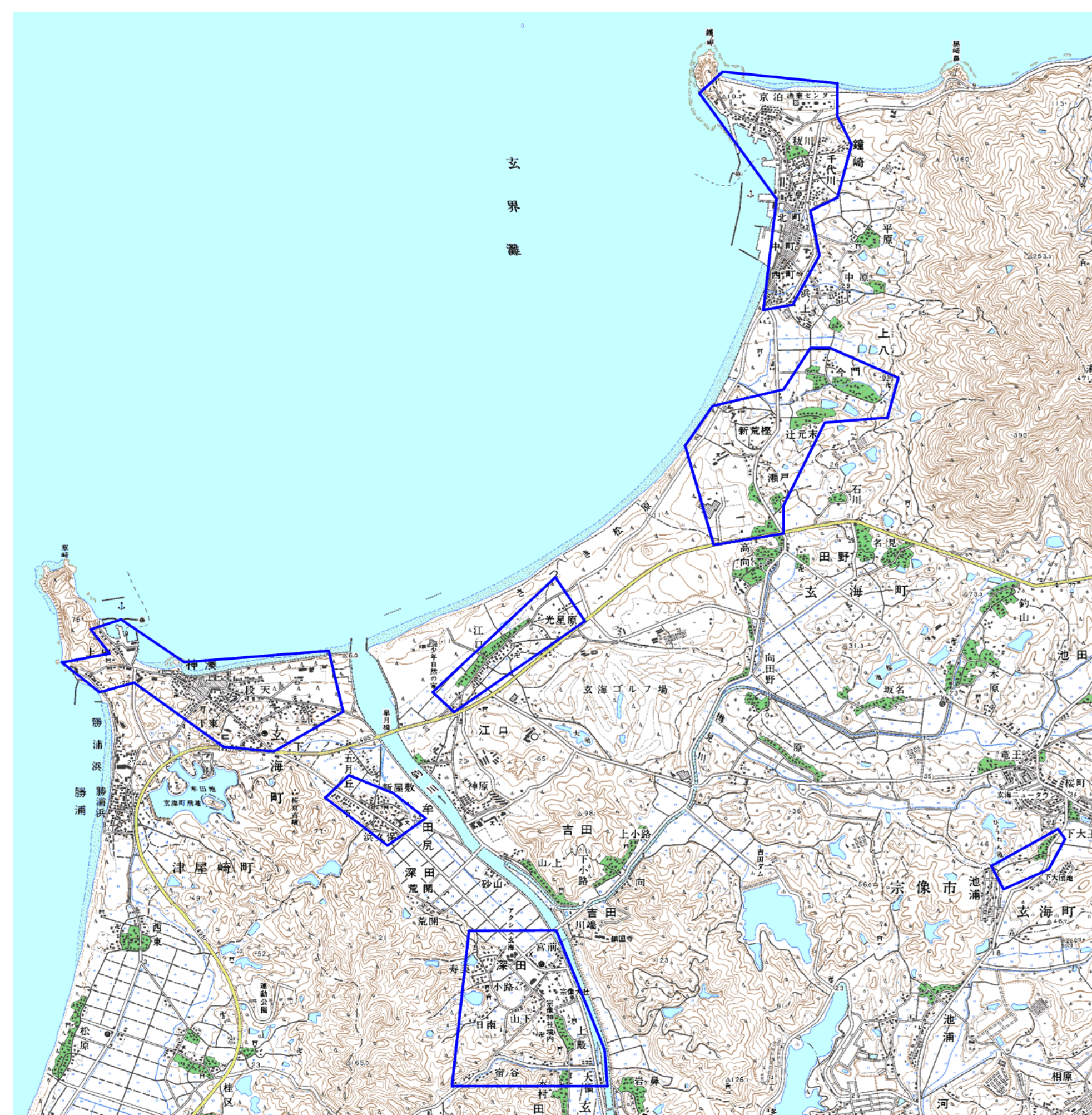
自治体コード	住所
40220	福岡県宗像市

地上デジタル放送の受信状況							
	NHK総合	NHK教育	RKB毎日放送	九州朝日放送	テレビ西日本	福岡放送	TVQ九州放送
受信局所名	玄海北	玄海北	玄海北	玄海北	玄海北	玄海北	玄海北
地上デジタル放送の受信状況	○	○	○	○	○	○	×混信(F)

受信状況の内訳
 ○ :良好に受信可能
 ×混信 :混信により受信困難
 (F) :フェージング

対策計画							
	NHK総合	NHK教育	RKB毎日放送	九州朝日放送	テレビ西日本	福岡放送	TVQ九州放送
対策手法							(仮) 衛星対策
難視世帯数							887
対策年度							2010～
対策済み世帯数							0
未対策世帯数							887

範囲図



この地図は、国土地理院長の承認を得て、同院発行の数値地図25000（地図画像）を複製したものである。（承認番号 平22業複、第109号）

枠内：難視範囲

備考

デジタル混信の発生地域に対する対策計画（地区別）

都道府県名
福岡県

管理番号・
4050210

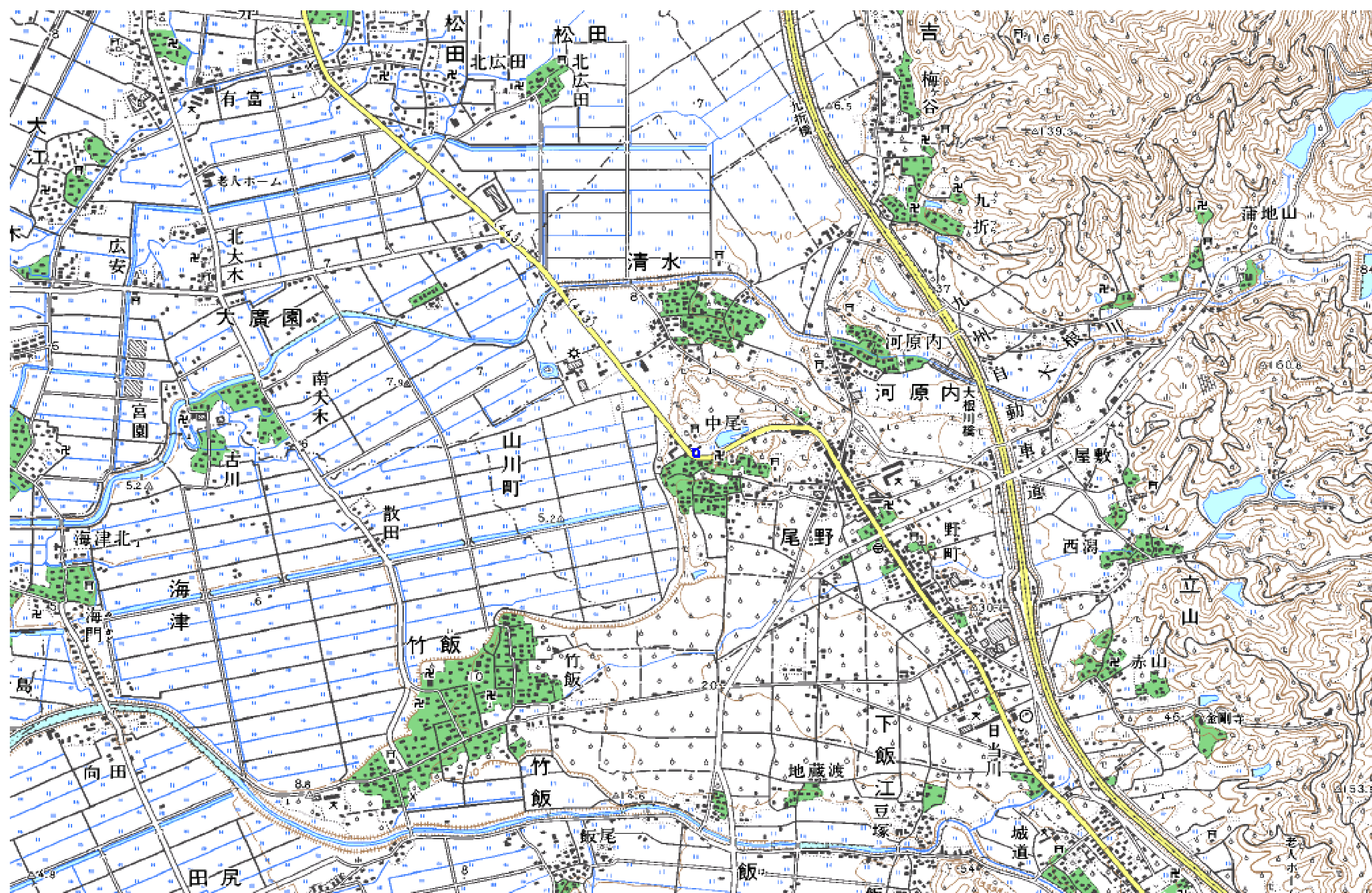
自治体コード	住所
40229	福岡県みやま市中尾

地上デジタル放送の受信状況							
	NHK総合	NHK教育	RKB毎日放送	九州朝日放送	テレビ西日本	福岡放送	TVQ九州放送
受信局所名	大牟田	大牟田	大牟田	大牟田	大牟田	大牟田	大牟田
地上デジタル放送の受信状況	○	×混信	○	○	○	○	○

受信状況の内訳
 ○ :良好に受信可能
 ×混信 :混信により受信困難

対策計画							
	NHK総合	NHK教育	RKB毎日放送	九州朝日放送	テレビ西日本	福岡放送	TVQ九州放送
対策手法		高利得受信アンテナ等					
難視世帯数		1					
対策年度		2010～					
対策済み世帯数		0					
未対策世帯数		1					

範囲図



この地図は、国土地理院長の承認を得て、同院発行の数値地図25000（地図画像）を複製したものである。（承認番号 平22業複、第109号）

枠内：難視範囲

備考
