

デジタル混信の発生地域に対する対策計画（地区別）

都道府県名
長崎県

管理番号・
4271074

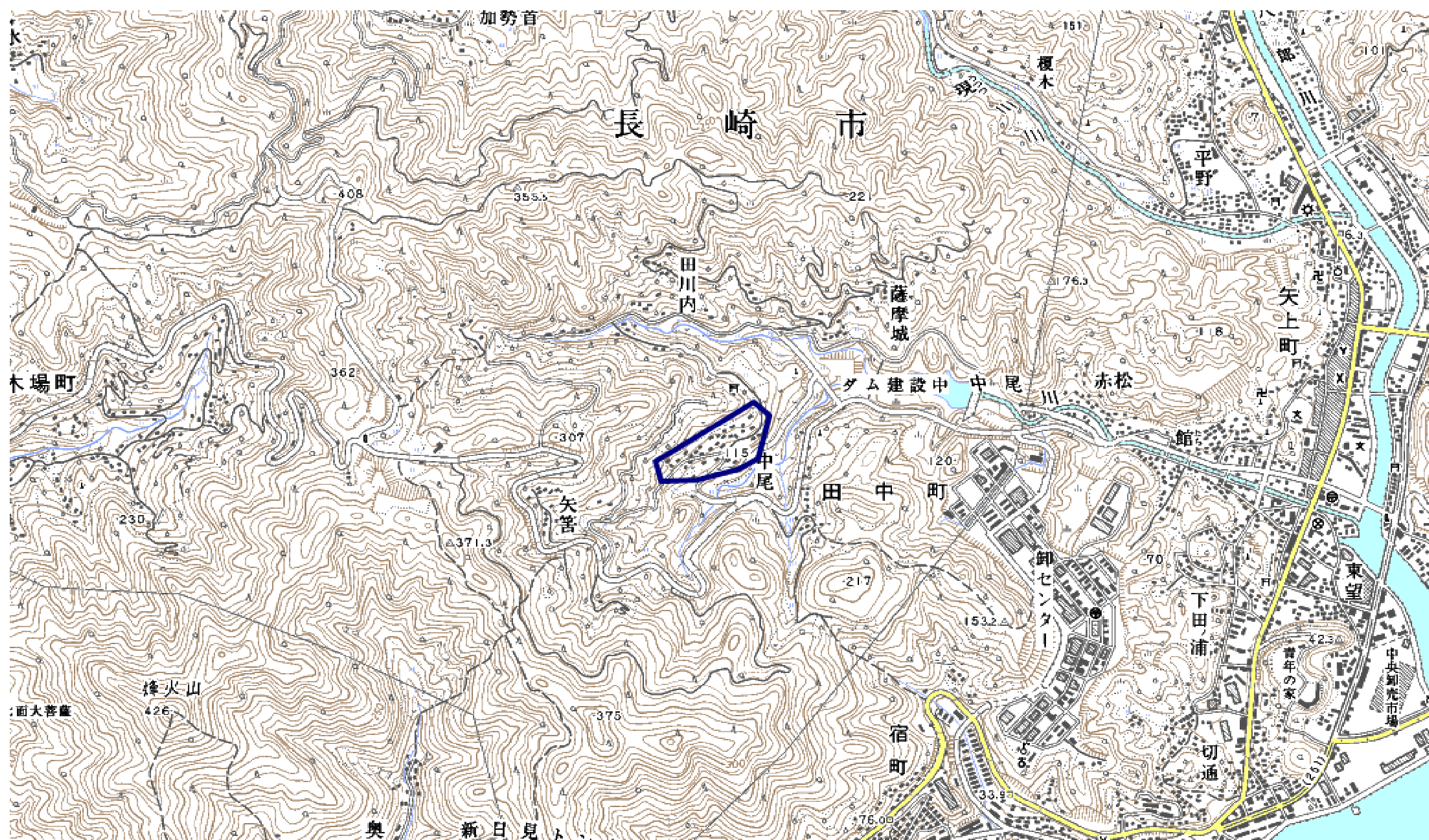
自治体コード	住所
42201	長崎県長崎市田中町中尾

地上デジタル放送の受信状況						
	NHK総合	NHK教育	長崎放送	テレビ長崎	長崎文化放送	長崎国際テレビ
受信局所名	矢上	矢上	矢上	矢上	矢上	矢上
地上デジタル放送の受信状況	×混信	×混信	○	×混信	○	×混信

受信状況の内訳
 ○ :良好に受信可能
 ×混信 :混信により受信困難

対策計画						
	NHK総合	NHK教育	長崎放送	テレビ長崎	長崎文化放送	長崎国際テレビ
対策手法	高利得受信アンテナ等	高利得受信アンテナ等		高利得受信アンテナ等		高利得受信アンテナ等
難視世帯数	74	74		74		74
対策年度	2010～	2010～		2010～		2010～
対策済み世帯数	0	0		0		0
未対策世帯数	74	74		74		74

範囲図



この地図は、国土地理院長の承認を得て、同院発行の数値地図25000（地図画像）を複製したものである。（承認番号 平22業複、第109号）

枠内：難視範囲

備考

デジタル混信の発生地域に対する対策計画（地区別）

都道府県名
長崎県

管理番号・
4290331

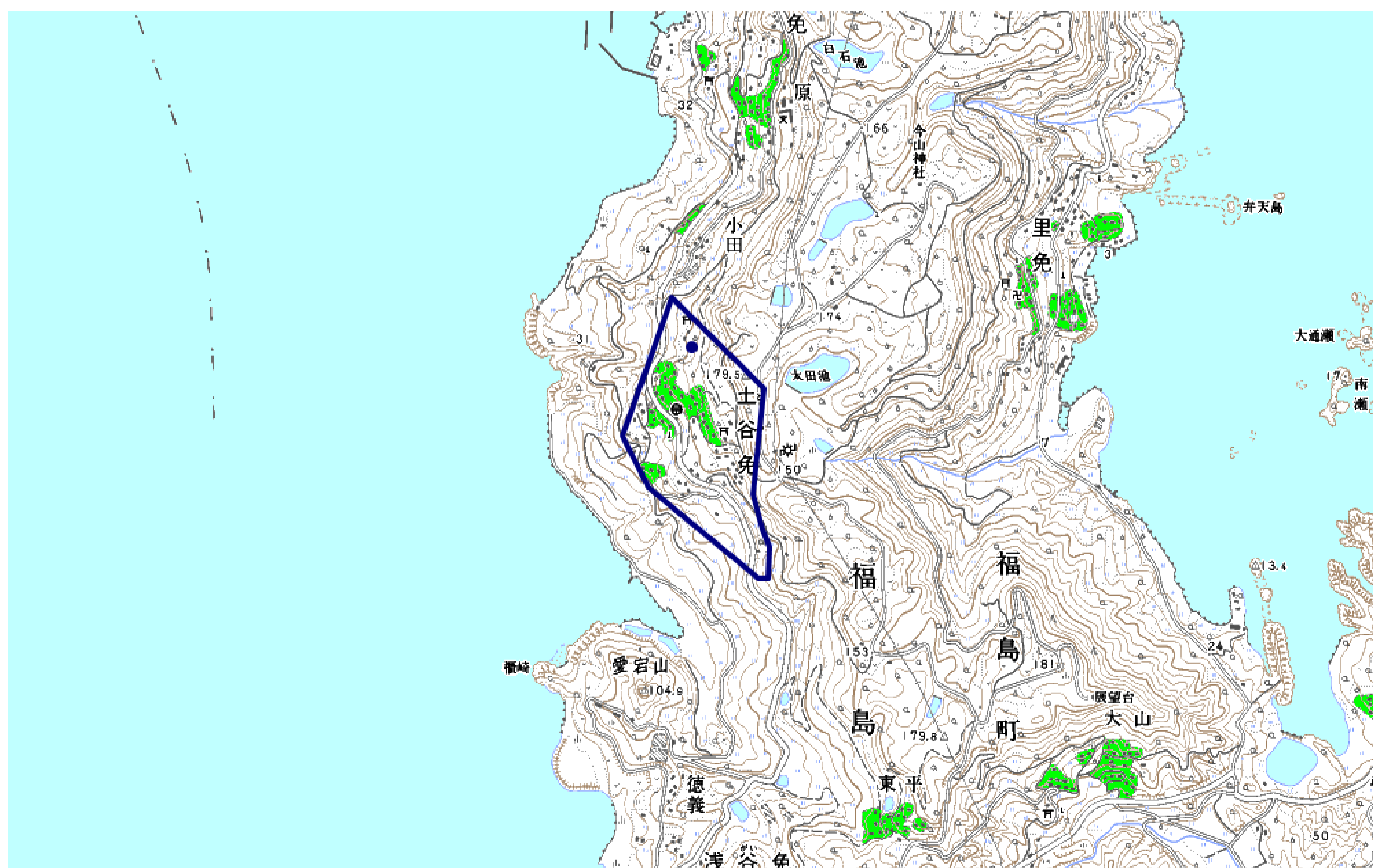
自治体コード	住 所
42208	長崎県松浦市福島町土谷免

地上デジタル放送の受信状況						
	NHK総合	NHK教育	長崎放送	テレビ長崎	長崎文化放送	長崎国際テレビ
受信局所名	松浦	松浦	松浦	松浦	松浦	松浦
地上デジタル放送の受信状況	○	○	○	×混信（F）	○	○

受信状況の内訳
 ○ :良好に受信可能
 ×混信 :混信により受信困難
 (F) :フェージング

対策計画						
	NHK総合	NHK教育	長崎放送	テレビ長崎	長崎文化放送	長崎国際テレビ
対策手法				(仮)衛星対策		
難視世帯数				59		
対策年度				2011		
対策済み世帯数				0		
未対策世帯数				59		

範囲図



この地図は、国土地理院長の承認を得て、同院発行の数値地図25000（地図画像）を複製したものである。（承認番号 平22業複、第109号）

枠内：難視範囲

備考

デジタル混信の発生地域に対する対策計画（地区別）

都道府県名
長崎県

管理番号・
4291022

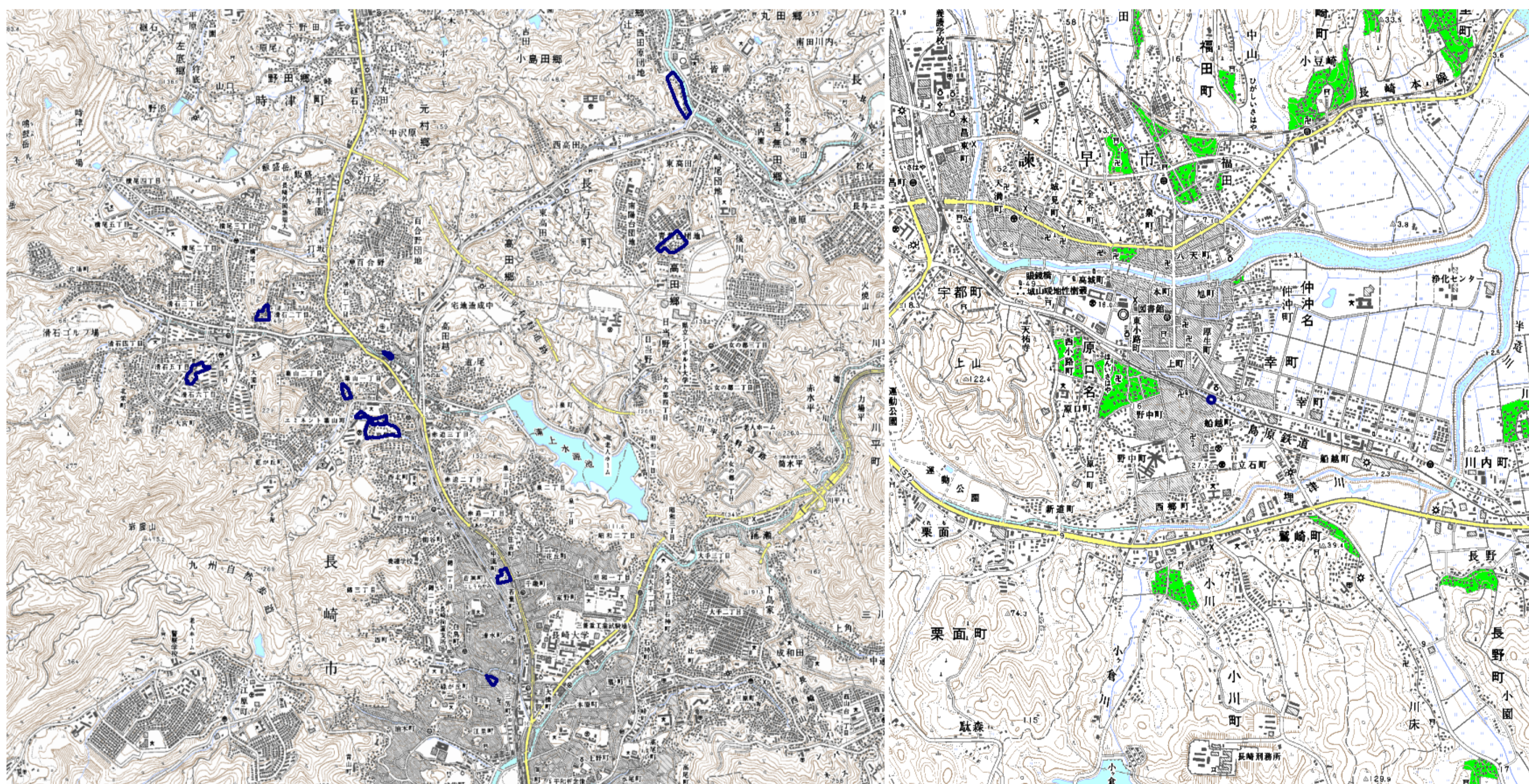
自治体コード	住 所
42201	長崎県長崎市岩屋町、他

地上デジタル放送の受信状況						
	NHK総合	NHK教育	長崎放送	テレビ長崎	長崎文化放送	長崎国際テレビ
受信局所名	長崎滑石（※）	長崎滑石（※）	長崎滑石（※）	長崎滑石	長崎滑石	長崎滑石
地上デジタル放送の受信状況	×混信(ﾀｸｼ)	×混信(ﾀｸｼ)	×混信(ﾀｸｼ)	○	○	○

受信状況の内訳
 ○ :良好に受信可能
 ×混信 :混信により受信困難

対策計画						
	NHK総合	NHK教育	長崎放送	テレビ長崎	長崎文化放送	長崎国際テレビ
対策手法	フィルター等受信対策	フィルター等受信対策	フィルター等受信対策			
難視世帯数	139	139	139			
対策年度	2010～	2010～	2010～			
対策済み世帯数	0	0	0			
未対策世帯数	139	139	139			

範囲図



この地図は、国土地理院長の承認を得て、同院発行の数値地図25000(地図画像)を複製したものである。(承認番号 平23業複、第184号)

枠内：難視範囲

備考
(※)上記の範囲図のほか、長崎滑石局とSFN局で同一チャンネルとなる中継局(長崎局、諫早局、長与局など)を受信している世帯も対象とする。

デジタル混信の発生地域に対する対策計画（地区別）

都道府県名
長崎県

管理番号・
4290289

自治体コード	住所
42208	長崎県松浦市

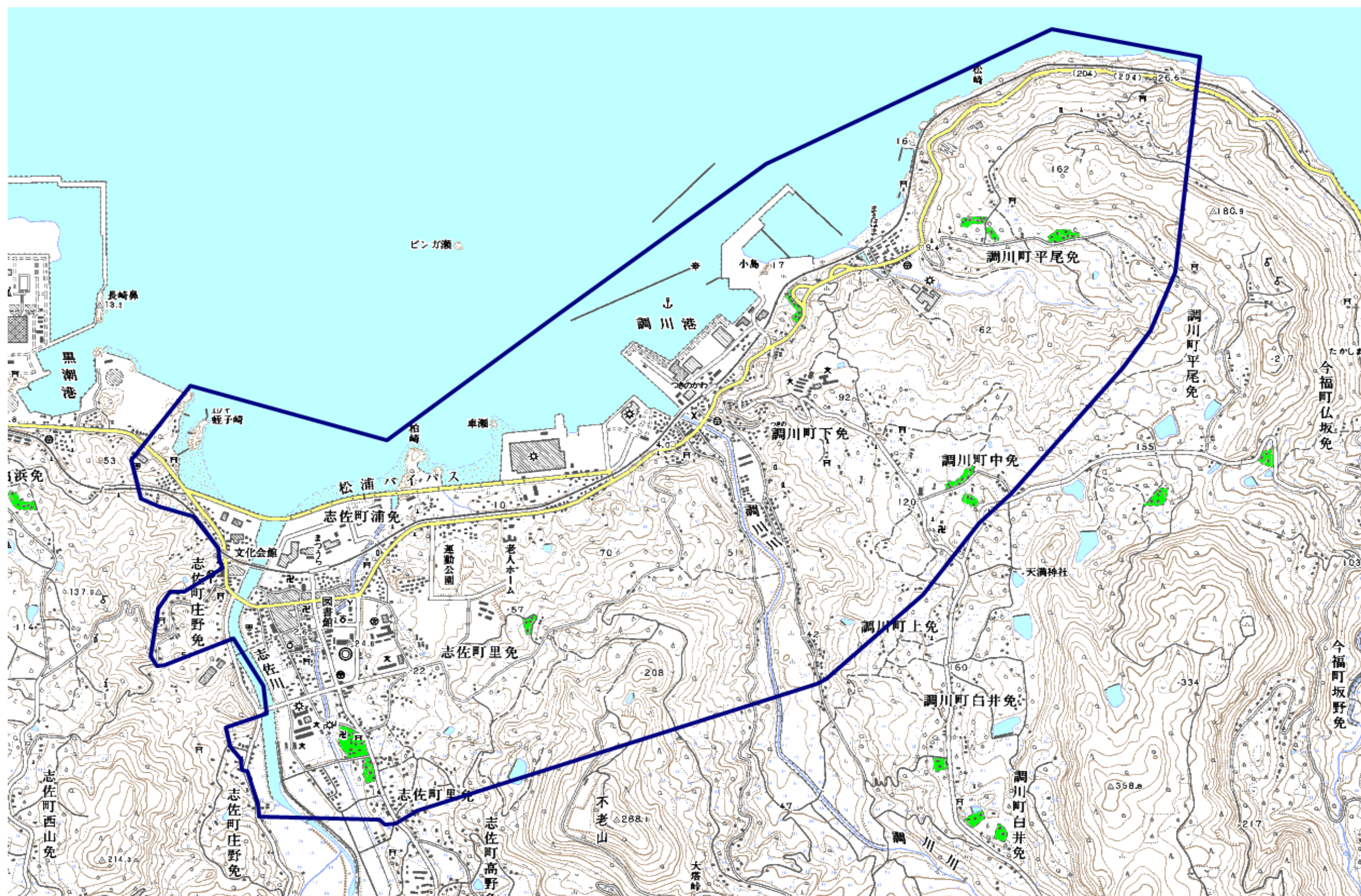
地上デジタル放送の受信状況						
	NHK総合	NHK教育	長崎放送	テレビ長崎	長崎文化放送	長崎国際テレビ
受信局所名	松浦	松浦	松浦	松浦	松浦	松浦
地上デジタル放送の受信状況	○	○	×混信(F)	○	○	○

受信状況の内訳

- :良好に受信可能
- ×混信 :混信により受信困難
- (F) :フェージング

対策計画						
	NHK総合	NHK教育	長崎放送	テレビ長崎	長崎文化放送	長崎国際テレビ
対策手法			(仮)衛星対策			
難視世帯数			3000			
対策年度			2010～			
対策済み世帯数			0			
未対策世帯数			3000			

範囲図



この地図は、国土地理院長の承認を得て、同院発行の数値地図25000（地図画像）を複製したものである。（承認番号 平22業複、第109号）

枠内：難視範囲

備考

デジタル混信の発生地域に対する対策計画（地区別）

都道府県名
長崎県

管理番号・
4291570

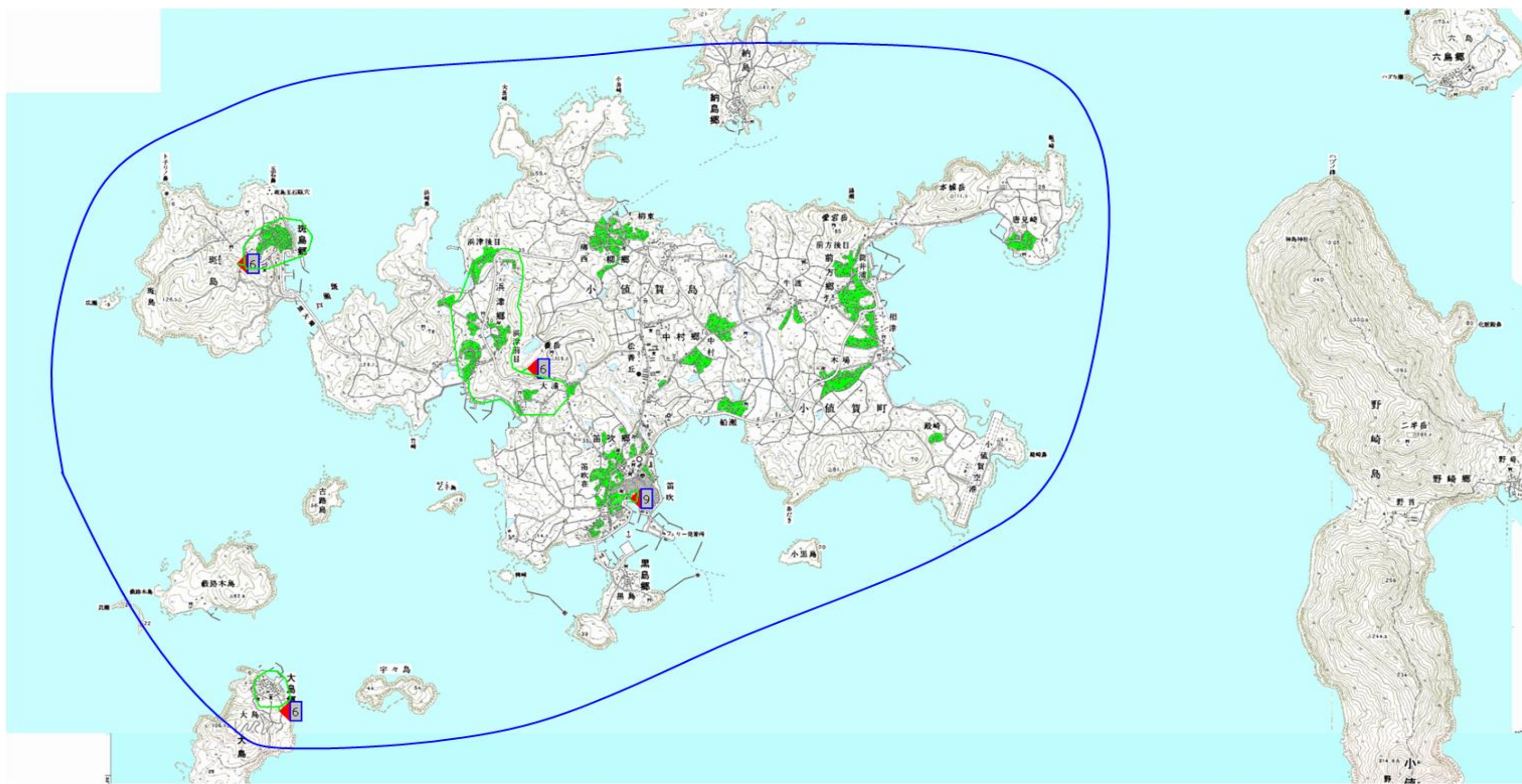
自治体コード	住所
42383	長崎県北松浦郡小値賀町

地上デジタル放送の受信状況						
	NHK総合	NHK教育	長崎放送	テレビ長崎	長崎文化放送	長崎国際テレビ
受信局所名	宇久	宇久	宇久	宇久	宇久	宇久
地上デジタル放送の受信状況	○	○	○	×混信(F)	○	○

受信状況の内訳
 ○ :良好に受信可能
 ×混信 :混信により受信困難
 (F) :フェージング

対策計画						
	NHK総合	NHK教育	長崎放送	テレビ長崎	長崎文化放送	長崎国際テレビ
対策手法				(仮)衛星対策		
難視世帯数				385		
対策年度				2010～		
対策済み世帯数				0		
未対策世帯数				385		

範囲図



この地図は、国土地理院長の承認を得て、同院発行の数値地図25000（地図画像）を複製したものである。（承認番号 平22業複、第109号）

枠内：難視範囲

備考

デジタル混信の発生地域に対する対策計画（地区別）

都道府県名
長崎県

管理番号・
4292677

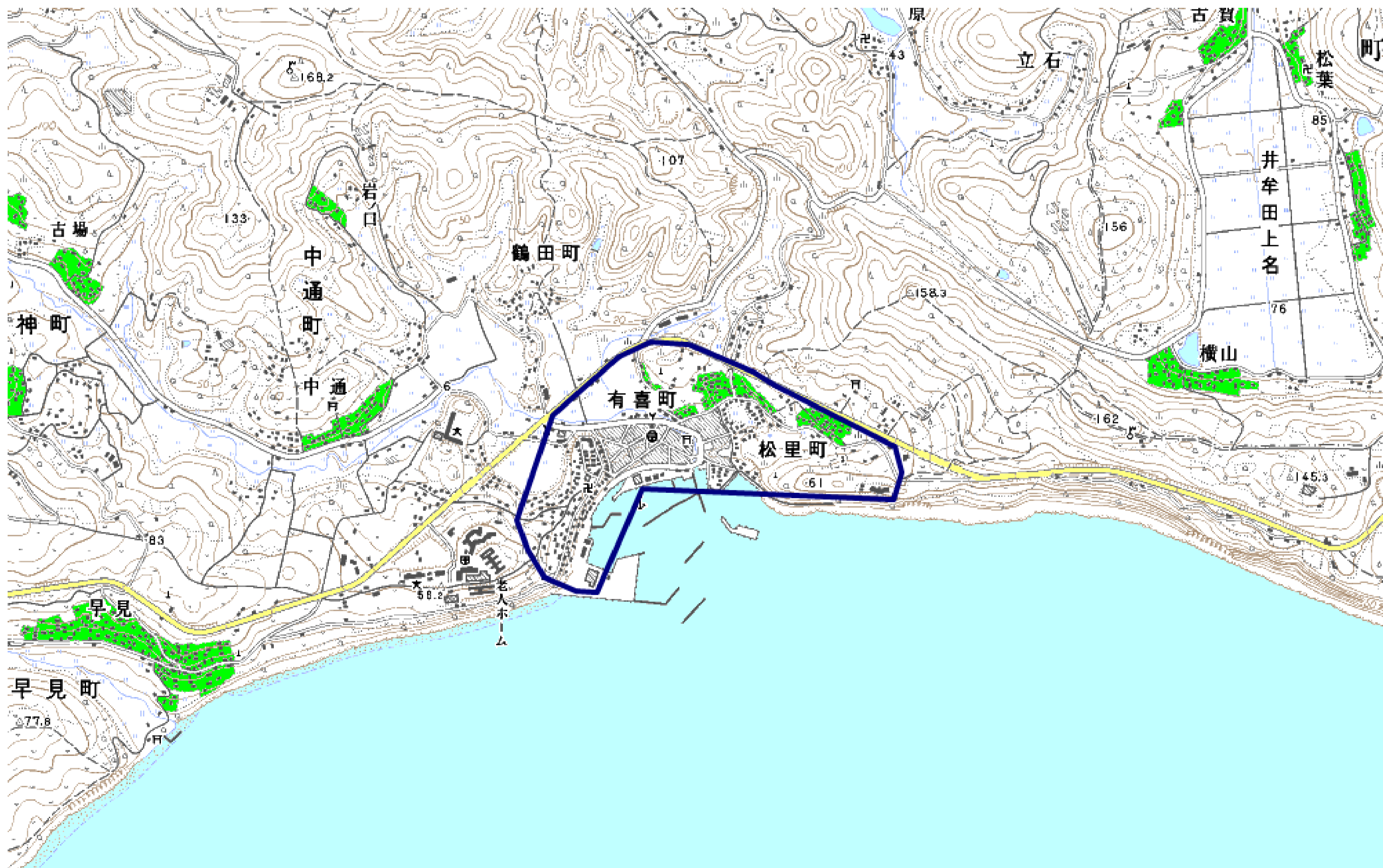
自治体コード	住 所
42204	長崎県諫早市有喜町

地上デジタル放送の受信状況						
	NHK総合	NHK教育	長崎放送	テレビ長崎	長崎文化放送	長崎国際テレビ
受信局所名	南串山	南串山	南串山	南串山	南串山	南串山
地上デジタル放送の受信状況	×混信	×混信	×混信	×混信	×混信	×混信

受信状況の内訳
 ○ :良好に受信可能
 ×混信 :混信により受信困難

対策計画						
	NHK総合	NHK教育	長崎放送	テレビ長崎	長崎文化放送	長崎国際テレビ
対策手法	CATV加入	CATV加入	CATV加入	CATV加入	CATV加入	CATV加入
難視世帯数	100	100	100	100	100	100
対策年度	2010～	2010～	2010～	2010～	2010～	2010～
対策済み世帯数	0	0	0	0	0	0
未対策世帯数	100	100	100	100	100	100

範囲図



この地図は、国土地理院長の承認を得て、同院発行の数値地図25000（地図画像）を複製したものである。（承認番号 平22業複、第109号）

枠内：難視範囲

備考
